



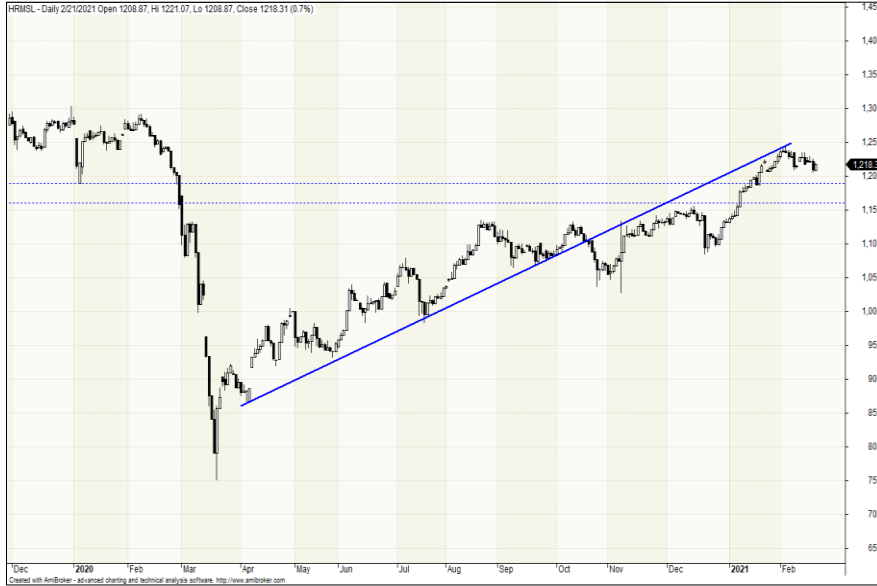
Market overview

تقرير التحليل الفني اليومي

الثلاثاء

23 فبراير 2021

مؤشر هيرميس HRMSL



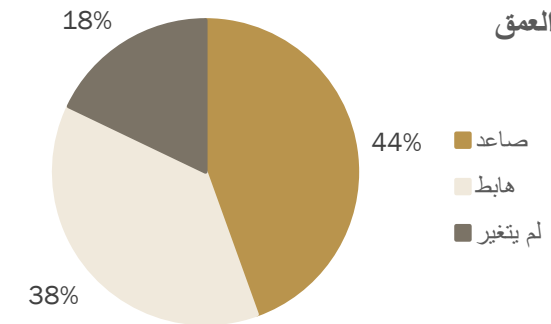
المؤشر الرئيسي EGX30



المؤشر	آخر سعر	الارتكاز	التغير
EGX 30	11,549	11,514	1.09%
HRMSL	1,221	1,222	0.25%

المؤشر	دعم 2	دعم 1	مقاومة 1	مقاومة 2
EGX30	11,400	11,500	11,600	11,700
HRMS	1,150	1,200	1,250	1,300

الإتجاه	قصير	متوسط	طويل
EGX30	هابط	عرضي	هابط
HRMSL	عرضي	عرضي	هابط



أغلق المؤشر الرئيسي على ارتفاع عند مستوى 11,549 مصحوبا بأحجام تداول متوسطة. على الرسم البياني لكل ساعة ، تمكن المؤشر من اختراق خط الاتجاه الهابط ، الذي بدأ في بداية الشهر الحالي. ومن ثم فإنه على الأرجح التقدم لاختبار مستوى المقاومة التالي حول 11,600. من ناحية أخرى ، فإن الانخفاض دون 11,400 مرة أخرى يبطل السيناريو السابق.

أغلق مؤشر هيرميس على ارتفاع عند مستوى 1,221. تراجع المؤشر من خط الاتجاه الصاعد المكسور ، والذي بدأ في أبريل 2020 ، ويتجه لاختبار مستوى الدعم التالي عند 1,200. إذا لم يتمكن هذا المستوى من الحفاظ على المؤشر ، فمن المتوقع حدوث مزيد من الانخفاض نحو 1,150 مرة أخرى.

سهم اليوم : البنك التجاري الدولي (COMI.CA) ↗

61.50	آخر سعر
63.00	مقاومة 2
62.00	مقاومة 1
60.00	دعم 1
58.50	دعم 2
3.53%	YTD
-2.61%	MTD



مؤشر الاسهم المتوسطة والصغيرة EGX70EWI

2,405	آخر سعر
2,600	مقاومة 2
2,450	مقاومة 1
2,350	دعم 1
2,300	دعم 2
12.17%	YTD
2.07%	MTD



على الرسم البياني لكل ساعة ، يتحرك سهم البنك التجاري الدولي داخل حدود القناة الهابطة التي بدأت في نهاية شهر يناير الماضي. حاليًا ، يختبر النطاق العلوي لهذه القناة حول مستوى المقاومة 62.00. وبالتالي ، فإن اختراق الحد العلوي لهذه القناة ومستوى المقاومة 62.00 نحو الأعلى يمكن أن يدفعه نحو 63.00. من ناحية أخرى ، فإن الانخفاض دون 60.00 مرة أخرى يبطل السيناريو السابق.

أغلق مؤشر EGX70 EWI على ارتفاع عند مستوى 2,405 مصحوبًا بأحجام تداول متوسطة. شهد المؤشر ارتدادًا من مستوى الدعم 2,350. ومن ثم ، فإنه على الأرجح التقدم نحو 2,450 - 2,600. من ناحية أخرى ، فإن الانخفاض دون 2,350 يتطلب وقف الخسارة.

الرمز	الاسم	الاتجاه	آخر سعر	دعم	مقاومة	التوصية	المستهدف	إيقاف الخسارة
قطاع البنوك								
ADIB	مصرف أبو ظبي الإسلامي	عرضي	12.12	11.80	12.50	احتفاظ	12.50	11.80
COMI	البنك التجاري الدولي	عرضي	61.50	60.00	62.00	احتفاظ	62.00	60.00
EXPA	البنك المصري لتنمية الصادرات	صاعد	13.50	13.00	14.00	احتفاظ	14.00	13.00
قطاع الخدمات المالية								
AIH	ارابيا انفستمنتس هولدينج	صاعد	0.68	0.660	0.720	احتفاظ	0.750	أسفل 0.650
CCAP	القلعة	عرضي	1.50	1.45	1.65	احتفاظ	1.65	1.45
CICH	سي اي كابيتال القابضة	عرضي	4.59	4.40	4.70	احتفاظ	5.00	4.50
HRHO	هيرمس	عرضي	15.52	15.50	16.00	تخفيف مراكز	16.50	15.50
FWRY	فوري	صاعد	50.75	48.00	51.70	تخفيف مراكز	52.00	45.00
PIOH	بايونيرز القابضة	عرضي	5.91	5.70	6.00	احتفاظ	6.00	5.70
BTFH	بلتون المالية القابضة	عرضي	2.74	2.70	3.00	تخفيف مراكز	2.65	-

الرمز	الاسم	الاتجاه	آخر سعر	دعم	مقاومة	التوصية	المستهدف	إيقاف الخسارة
قطاع العقارات								
HELI	مصر الجديدة للاسكان	عرضي	5.70	5.50	6.20	تخفيف مراكز	6.20	5.50
MNHD	مدينة نصر للاسكان	عرضي	3.74	3.70	3.90	احتفاظ	4.00	أسفل 4.70
OCDI	سوديك	صاعد	16.10	15.40	17.00	تخفيف مراكز	17.00	15.00
PHDC	بالم هيلز	عرضي	1.69	1.65	1.80	احتفاظ	1.60	-
EMFD	إعمار مصر	عرضي	2.50	2.40	2.60	جني أرباح	2.40	-
TMGH	طلعت مصطفى	صاعد	6.97	6.90	7.25	تخفيف مراكز	7.25	6.90
PORT	بورتو القابضة	صاعد	0.824	0.800	0.850	احتفاظ	0.900	أسفل 0.80
قطاع الموارد الأساسية								
ABUK	ابوقير للاسمدة	صاعد	21.63	21.00	24.00	تخفيف مراكز	20.00	-
ESRS	حديد عز	عرضي	10.55	10.40	11.00	احتفاظ	11.00	10.00
SKPC	سيدى كير للبتروكيماويات	عرضي	10.57	10.00	11.00	احتفاظ	11.00	10.00
EGAL	مصر للألومنيوم	عرضي	13.89	13.40	14.50	احتفاظ	15.00	13.80

الرمز	الاسم	الاتجاه	آخر سعر	دعم	مقاومة	التوصية	المستهدف	إيقاف الخسارة
قطاع السياحة								
EGTS	المصرية للمنتجات السياحية	عرضي	1.491	1.45	1.55	احتفاظ	1.55	أسفل 1.40
RTVC	رمكو	عرضي	4.37	4.27	5.00	تخفيف مراكز	5.00	4.25
قطاع السلع الصناعية								
AUTO	جي بي اوتو	عرضي	3.73	3.70	4.00	تخفيف مراكز	4.20	3.40
ELEC	الكابلات الكهربائية المصرية	عرضي	0.63	0.62	0.67	احتفاظ	0.67	أسفل 0.62
SWDY	السويدى اليكترويك	عرضي	9.45	9.35	10.00	تخفيف مراكز	10.00	9.30
قطاع المنسوجات								
ACGC	العربية لحليج الأقطان	عرضي	3.23	3.20	3.40	احتفاظ	3.60	3.20
DSCW	دايس	عرضي	3.30	3.00	3.20	تخفيف مراكز	3.40	2.28
KABO	كابو	عرضي	1.52	1.50	1.60	احتفاظ	1.65	أسفل 1.50
ORWE	النساجون الشرقيون	عرضي	7.00	6.80	7.40	احتفاظ	7.20	6.80

جدول نقاط الارتكاز


جدول نقاط الارتكاز:

يعتبر حساب تم إعداده بشكل آلي، و يحتوي على قيمة المتوسط المتحرك لمدة 5 أيام ونقطة ارتكاز لجميع الأسهم في السوق بعد التصفية واختيار الأسهم التي تتداول أعلى متوسط 5 أيام ونقطة الارتكاز الخاصة بها وجيدة من الناحية الفنية.

نقطة الارتكاز

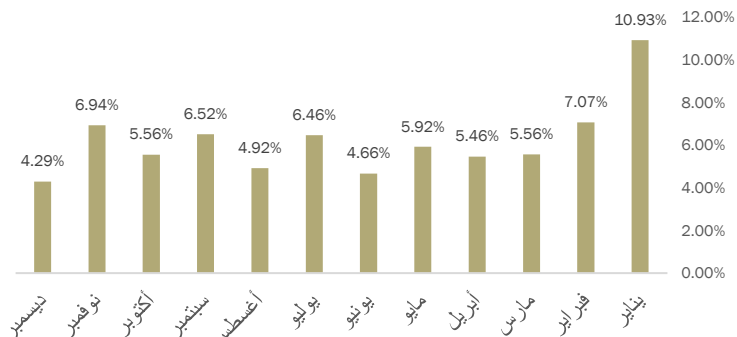
نقطة الارتكاز هي عبارة عن مستوى سعري حسابي. يتم احتسابه كمتوسط لسعر اليوم (أعلى سعر، أدنى سعر، آخر سعر) خلال أداء السوق في اليوم الواحد.

الرمز	الاسم	آخر سعر	نقطة الارتكاز	متوسط 5 أيام	جني أرباح	العائد	وقف الخسارة	المخاطرة
SUGR	الدلتا للسكر	11.72	11.37	10.294	12.23	4.38%	11.21	-4.38%
PACH	باكين	23.45	23.41	23.03	24.41	4.11%	22.49	-4.11%
PORT	بورتو القابضة	0.824	0.81	0.74	0.85	3.68%	0.79	-3.68%
IDRE	الاسماعيلية الجديدة للتطوير	44.18	42.89	37.486	45.47	2.92%	42.89	-2.92%
CANA	بنك قناة السويس	12.52	12.33	12.184	12.79	2.16%	12.25	-2.16%
ETRS	ايجيترانس	12	11.75	11.606	12.25	2.11%	11.75	-2.11%

الإستخدام: في التداول قصير الأجل للغاية مثل أوامر التداول خلال اليوم وهي ذات (مخاطر عالية). وهي صالحة ليوم واحد فقط.



متوسط العائد



هذه الدراسة الإحصائية تم إعدادها بواسطة قسم التحليل الفني بشركة بريميير لتداول الأوراق المالية. تم ذلك باستخدام بيانات مؤشر هيرميس الأخيرة خلال الـ 27 عامًا الماضية، لقياس متوسط العائد لكل شهر على حدة،

أجندة السوق المصري:

فبراير	
51.85%	سلبى
7.07%	متوسط العائد

وفقاً لهذه الدراسة، فإن شهر فبراير هو شهر سلبى، بنسبة 51.85% خلال الـ 27 عامًا الماضية، بمتوسط عائد 7.07%.

يناير		فبراير		مارس	
62.96%	إيجابي	51.85%	سلبى	51.85%	سلبى
10.93%	متوسط العائد	7.07%	متوسط العائد	5.56%	متوسط العائد
أبريل		مايو		يونيو	
59.26%	إيجابي	55.56%	سلبى	62.96%	سلبى
5.46%	متوسط العائد	5.92%	متوسط العائد	4.66%	متوسط العائد
يوليو		أغسطس		سبتمبر	
55.56%	سلبى	70.37%	إيجابي	66.67%	إيجابي
6.46%	متوسط العائد	4.92%	متوسط العائد	6.52%	متوسط العائد
أكتوبر		نوفمبر		ديسمبر	
62.96%	إيجابي	62.96%	إيجابي	74.07%	إيجابي
5.56%	متوسط العائد	5.56%	متوسط العائد	4.29%	متوسط العائد

قسم التحليل الفني

أحمد أبو اليزيد

محلل فني أول

البريد الإلكتروني: ahmed.aboelyazeid@premiere-securities.com

الهاتف: 37627581 (+202) الداخلي 232

إدارة البحوث المالية

عصام عبدالعليم

مدير إدارة البحوث المالية

البريد الإلكتروني: essam.abdelaleem@premiere-securities.com

الهاتف: 37627581 (+202) الداخلي 363

خدمة العملاء

البريد الإلكتروني: etrade@premiere-securities.com

الهاتف: 33330700 (+202)

الإفصاحات

تم إعداد هذا التقرير من قبل قسم التحليل الفني بشركة بريميمير لتداول الأوراق المالية وفقاً للبيانات المتاحة للجميع. وقد بُنيت وجهة النظر في هذا التقرير وفقاً لهذه البيانات بمصادقية وأساليب علمية ودقيقة نعتقد في صحتها، والشركة غير مسؤولة عن أي قرارات استثمارية أو مضاربية يتم اتخاذها بناءً على المعلومات الواردة في هذا التقرير.

حقوق الطبع والنشر

حقوق الطبع والنشر © 2021 ، بريميمير للأوراق المالية ، جميع الحقوق محفوظة. لا يجوز نشر أو مشاركة أي جزء أو اقتباس أو إعادة إنتاج هذا التقرير أو نسخه أو غير ذلك دون موافقة الشركة من خلال إذن كتابي.

دليل التقرير

مستوى الدعم: مستوى أدنى السعر ويفترض الارتداد منه لأعلى.

مستوى المقاومة: مستوى أعلى السعر ويُفترض التراجع منه لأسفل.

المستهدف: مستوى محدد من المتوقع الوصول إليه.

مستوى وقف الخسارة: يتم التوصية بتفعيله عند التوقع بحدوث هبوط عنيف في الأسعار.

الاتجاه: (صاعد - هابط - عرضي).

المتوسط المتحرك: (هو أداة تحليل فني بسيطة تعمل على تحديد اتجاه الأسعار، ويتم استخدامه في استراتيجيات التداول.

مؤشر البولنجر: هي أداة التحليل الفني التي تحدد مجموعة من الخطوط التي ترسم انحرافين معياريين) بشكل إيجابي وسلبي

[بعيداً عن المتوسط المتحرك البسيط] SMA لأسعار الأسهم.

نقطة الارتكاز: عبارة عن مستوى سعري حسابي. يتم احتسابه كمتوسط لسعر اليوم (أعلى سعر، أدنى سعر، آخر سعر) خلال

أداء السوق في اليوم الواحد.

YTD: العائد المحقق منذ بداية العام.

MTD: العائد المحقق منذ بداية الشهر.

