



Market overview

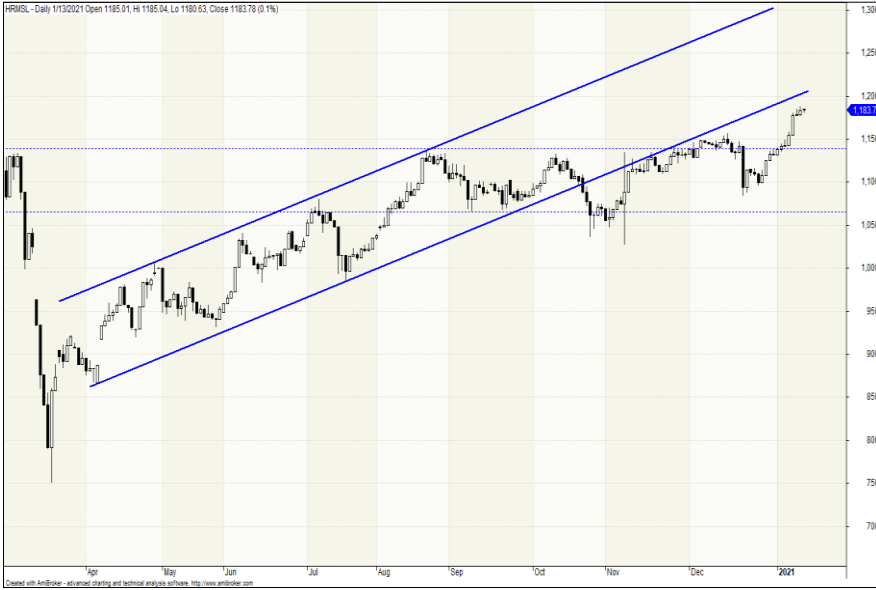
تقرير التحليل الفني اليومي

الخميس
14 يناير 2021

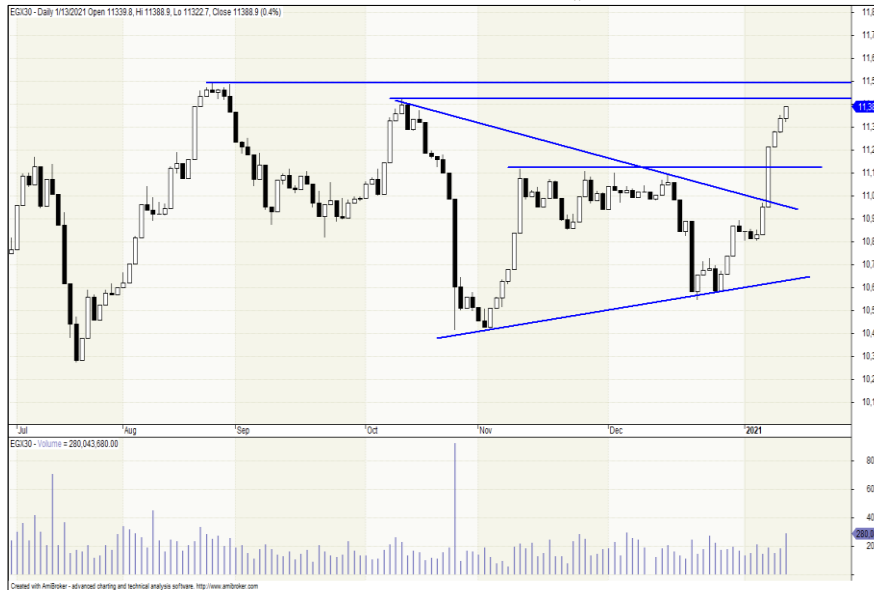
تقرير التحليل الفني

الخميس 14 يناير 2021

مؤشر هيرميس HRMSL



المؤشر الرئيسي EGX30

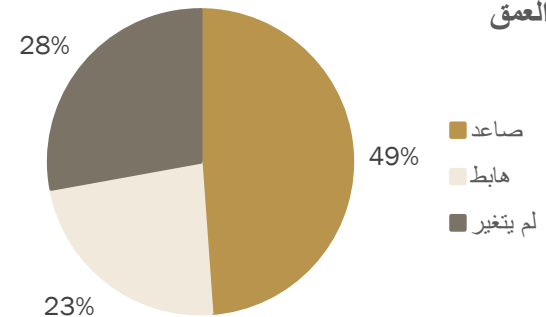


المؤشر	آخر سعر	الارتكاز	التغير
EGX 30	11,388	11,366	0.43%
HRMSL	1,183	1,183	0.06%

المؤشر	دعم 2	دعم 1	مقاومة 1	مقاومة 2
EGX30	10,900	11,100	11,400	11,500
HRMS	1,080	1,150	1,200	1,250

الإتجاه	قصير	متوسط	طويل
EGX30	صاعد	عرضي	هابط
HRMSL	صاعد	عرضي	هابط

العمق



أغلق المؤشر الرئيسي على ارتفاع عند مستوى 11,366 مصحوبًا بأحجام تداول متوسطة. يقوم المؤشر باختبار منطقة المقاومة 11,400 - 11,500. الاختراق الجيد لهذه المستويات يمكن أن يدفع المؤشر نحو مستوى المقاومة التالي عند 12,000. من ناحية أخرى، فإن الانخفاض دون 11,100 مرة أخرى يبطل السيناريو السابق.

أغلق مؤشر هيرميس على ارتفاع عند مستوى 1,183. تمكن المؤشر من اختراق مستوى المقاومة الرئيسي عند 1,150. وبالتالي، فإنه على الأرجح التقدم نحو مستوى المقاومة التالي عند 1,200 ثم 1,250. من ناحية أخرى، فإن الانخفاض دون 1,150 مرة أخرى يبطل السيناريو السابق.

سهم اليوم : المنصورة للدواجن (MPCO.CA) ↗



يرتد سهم المنصورة للدواجن (مقياس شبه لوغاريتمي) من القناة السعرية الصاعدة التي بدأت في منتصف مارس 2020. وبالتالي ، فإنه على الأرجح التقدم نحو 20.00. اختراق هذا المستوى إلى الأعلى يمكن أن يدفعه نحو 21.00. من ناحية أخرى ، فإن الانخفاض دون 15.00 مرة أخرى يستدعي وقف الخسارة.

مؤشر الاسهم المتوسطة والصغيرة EGX70EWI



أغلق مؤشر EGX70 EWI على ارتفاع عند مستوى 2,227 مصحوبًا بأحجام تداول متوسطة. اخترق المؤشر مستوى المقاومة الرئيسي 2,200. وبالتالي ، فإنه على الأرجح التقدم نحو 2,250. من ناحية أخرى ، فإن الانخفاض دون 2,200 يتطلب وقف الخسارة.

الرمز	الاسم	الاتجاه	آخر سعر	دعم	مقاومة	التوصية	المستهدف	إيقاف الخسارة
قطاع البنوك								
ADIB	مصرف أبو ظبي الإسلامي	عرضي	12.00	11.80	12.60	احتفاظ	12.60	11.80
COMI	البنك التجاري الدولي	عرضي	63.30	62.00	64.00	إضافة مراكز	64.00	62.00
EXPA	البنك المصري لتنمية الصادرات	صاعد	13.71	13.55	14.80	احتفاظ	15.00	13.50
قطاع الخدمات المالية								
AIH	ارابيا انفستمنتس هولدينج	صاعد	0.68	0.660	0.730	احتفاظ	0.730	0.640
CCAP	القلعة	عرضي	1.60	1.50	1.65	احتفاظ	1.65	1.50
CICH	سي اي كابيتال القابضة	عرضي	3.97	3.60	4.05	احتفاظ	4.10	3.70
HRHO	هيرمس	عرضي	15.35	15.00	16.00	احتفاظ	16.00	15.00
FWRY	فوري	صاعد	36.75	36.00	40.00	احتفاظ	40.00	36.00
PIOH	بايونيرز القابضة	عرضي	4.12	4.00	4.30	احتفاظ	4.30	أسفل 4.00
BTFH	بلتون المالية القابضة	عرضي	2.67	2.60	2.80	احتفاظ	2.80	2.55

الرمز	الاسم	الاتجاه	آخر سعر	دعم	مقاومة	التوصية	المستهدف	إيقاف الخسارة
قطاع العقارات								
HELI	مصر الجديدة للاسكان	عرضي	6.14	5.50	6.20	احتفاظ	6.20	5.50
MNHD	مدينة نصر للاسكان	عرضي	3.95	3.85	4.00	احتفاظ	4.00	3.80
OCDI	سوديك	صاعد	15.55	15.00	16.00	احتفاظ	16.50	15.00
PHDC	بالم هيلز	عرضي	1.46	1.40	1.50	جني أرباح	1.50	1.40
EMFD	إعمار مصر	عرضي	2.53	2.40	2.60	احتفاظ	2.60	2.40
TMGH	طلعت مصطفى	صاعد	6.90	6.30	7.20	إضافة مراكز	7.20	6.80
PORT	بورتو القابضة	صاعد	0.753	0.740	0.780	جني أرباح	0.820	0.740
قطاع الموارد الأساسية								
ABUK	ابوقير للاسمدة	صاعد	20.60	20.00	22.00	إعادة شراء	22.00	20.00
ESRS	حديد عز	عرضي	11.05	11.00	12.00	احتفاظ	12.00	10.50
SKPC	سيدى كيرير للبتروكيماويات	عرضي	10.97	10.50	11.50	احتفاظ	11.50	10.50
EGAL	مصر للألومنيوم	عرضي	13.09	12.00	13.50	احتفاظ	13.50	12.50

الرمز	الاسم	الاتجاه	آخر سعر	دعم	مقاومة	التوصية	المستهدف	إيقاف الخسارة
قطاع السياحة								
EGTS	المصرية للمنتجات السياحية	عرضي	1.530	1.40	1.60	جني أرباح	1.60	1.50
RTVC	رمكو	عرضي	4.15	4.00	4.20	احتفاظ	4.50	3.80
قطاع السلع الصناعية								
AUTO	جي بي اوتو	عرضي	3.58	3.50	3.80	احتفاظ	4.00	3.40
ELEC	الكابلات الكهربائية المصرية	عرضي	2.79	2.60	3.00	احتفاظ	3.00	2.60
SWDY	السويدى اليكترويك	عرضي	10.22	10.00	10.40	احتفاظ	10.50	9.50
قطاع المنسوجات								
ACGC	العربية لحليج الأقطان	عرضي	3.26	3.20	3.40	احتفاظ	3.40	3.20
DSCW	دايس	عرضي	1.91	1.80	2.00	احتفاظ	2.00	1.80
KABO	كابو	عرضي	1.34	1.20	1.40	احتفاظ	1.50	1.25
ORWE	النساجون الشرقيون	عرضي	7.21	6.55	7.50	احتفاظ	7.50	6.40

جدول نقاط الارتكاز 
جدول نقاط الارتكاز:

يعتبر حساب تم إعداده بشكل آلي، و يحتوي على قيمة المتوسط المتحرك لمدة 5 أيام ونقطة ارتكاز لجميع الأسهم في السوق بعد التصفية واختيار الأسهم التي تتداول أعلى متوسط 5 أيام ونقطة الارتكاز الخاصة بها وجيدة من الناحية الفنية.

نقطة الارتكاز

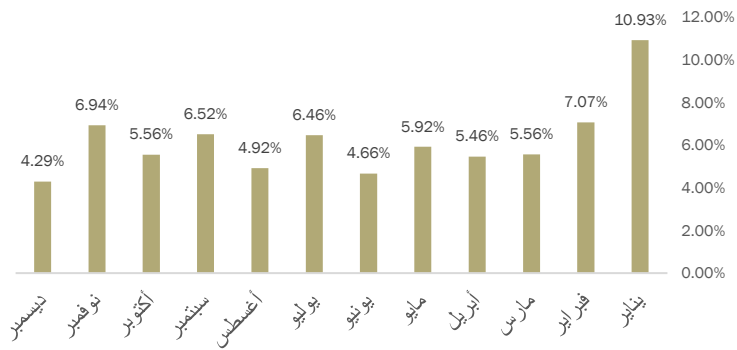
نقطة الارتكاز هي عبارة عن مستوى سعري حسابي. يتم احتسابه كمتوسط لسعر اليوم (أعلى سعر، أدنى سعر، آخر سعر) خلال أداء السوق في اليوم الواحد.

الرمز	الاسم	آخر سعر	نقطة الإرتكاز	متوسط 5 أيام	جني أرباح	العائد	وقف الخسارة	المخاطرة
IDRE	الاسماعيلية الجديدة للتطوير	35	33.90	32.648	36.10	3.14%	33.90	-3.14%
AFDI	الاهلي للتنمية والاستثمار	20.98	20.41	19.24	21.55	2.72%	20.41	-2.72%
MPCO	المنصورة للدواجن	17.75	17.33	16.408	18.17	2.35%	17.33	-2.35%
AREH	المجموعة المصرية العقارية	11.6	11.34	10.774	11.92	2.79%	11.28	-2.79%
ETRS	ايجيترانس	11.39	11.34	11.108	11.62	2.05%	11.16	-2.05%
UNIP	يونيفرسال	8.92	8.75	8.168	9.11	2.09%	8.73	-2.09%
AIFI	أطلس	7.41	7.34	7.158	7.62	2.79%	7.20	-2.79%

الإستخدام: في التداول قصير الأجل للغاية مثل أوامر التداول خلال اليوم وهي ذات (مخاطر عالية). وهي صالحة ليوم واحد فقط.



متوسط العائد



هذه الدراسة الإحصائية تم إعدادها بواسطة قسم التحليل الفني بشركة بريميير لتداول الأوراق المالية. تم ذلك باستخدام بيانات مؤشر هيرميس الأخيرة خلال الـ 27 عامًا الماضية، لقياس متوسط العائد لكل شهر على حدة،

أجندة السوق المصري:

يناير	
62.96%	إيجابي
10.93%	متوسط العائد

وفقاً لهذه الدراسة، فإن شهر يناير هو شهر إيجابي، بنسبة 62.96% خلال الـ 27 عامًا الماضية، بمتوسط عائد 10.39%.

يناير		فبراير		مارس	
62.96%	إيجابي	51.85%	سلبى	51.85%	سلبى
10.93%	متوسط العائد	7.07%	متوسط العائد	5.56%	متوسط العائد
أبريل		مايو		يونيو	
59.26%	إيجابي	55.56%	سلبى	62.96%	سلبى
5.46%	متوسط العائد	5.92%	متوسط العائد	4.66%	متوسط العائد
يوليو		أغسطس		سبتمبر	
55.56%	سلبى	70.37%	إيجابي	66.67%	إيجابي
6.46%	متوسط العائد	4.92%	متوسط العائد	6.52%	متوسط العائد
أكتوبر		نوفمبر		ديسمبر	
62.96%	إيجابي	62.96%	إيجابي	74.07%	إيجابي
5.56%	متوسط العائد	6.94%	متوسط العائد	4.29%	متوسط العائد

قسم التحليل الفني

أحمد أبو اليزيد

محلل فني أول

البريد الإلكتروني: ahmed.aboelyazeid@premiere-securities.com

الهاتف: 37627581 (+202) الداخلي 232

إدارة البحوث المالية

عصام عبدالعليم

مدير إدارة البحوث المالية

البريد الإلكتروني: essam.abdelaleem@premiere-securities.com

الهاتف: 37627581 (+202) الداخلي 363

خدمة العملاء

البريد الإلكتروني: etrade@premiere-securities.com

الهاتف: 33330700 (+202)

الإفصاحات

تم إعداد هذا التقرير من قبل قسم التحليل الفني بشركة بريميمير لتداول الأوراق المالية وفقاً للبيانات المتاحة للجميع. وقد بُنيت وجهة النظر في هذا التقرير وفقاً لهذه البيانات بمصادقية وأساليب علمية ودقيقة نعتقد في صحتها، والشركة غير مسؤولة عن أي قرارات استثمارية أو مضاربية يتم اتخاذها بناءً على المعلومات الواردة في هذا التقرير.

حقوق الطبع والنشر

حقوق الطبع والنشر © 2020 ، بريميمير للأوراق المالية ، جميع الحقوق محفوظة. لا يجوز نشر أو مشاركة أي جزء أو اقتباس أو إعادة إنتاج هذا التقرير أو نسخه أو غير ذلك دون موافقة الشركة من خلال إذن كتابي.

دليل التقرير

مستوى الدعم: مستوى أدنى السعر ويفترض الارتداد منه لأعلى.

مستوى المقاومة: مستوى أعلى السعر ويُفترض التراجع منه لأسفل.

المستهدف : مستوى محدد من المتوقع الوصول إليه.

مستوى وقف الخسارة: يتم التوصية بتفعيله عند التوقع بحدوث هبوط عنيف في الأسعار.

الاتجاه: (صاعد - هابط - عرضي).

المتوسط المتحرك: (هو أداة تحليل فني بسيطة تعمل على تحديد اتجاه الأسعار، ويتم استخدامه في استراتيجيات التداول.

مؤشر البولنجر: هي أداة التحليل الفني التي تحدد مجموعة من الخطوط التي ترسم انحرافين معياريين) بشكل إيجابي وسلبى [بعيداً عن المتوسط المتحرك البسيط] SMA لأسعار الأسهم.

نقطة الارتكاز: عبارة عن مستوى سعري حسابي. يتم احتسابه كمتوسط لسعر اليوم (أعلى سعر، أدنى سعر، آخر سعر) خلال أداء السوق في اليوم الواحد.

YTD: العائد المحقق منذ بداية العام.

MTD: العائد المحقق منذ بداية الشهر.

