



Market overview

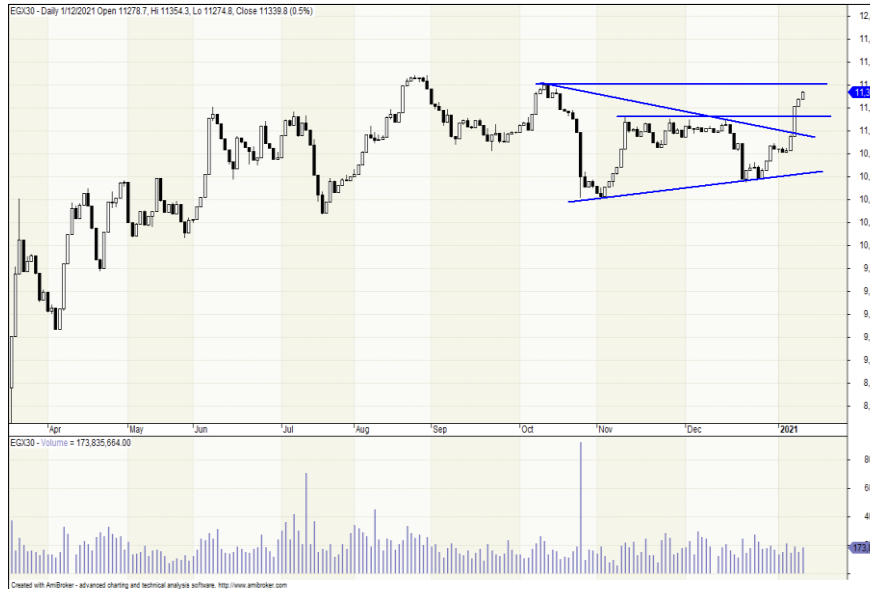
تقرير التحليل الفني اليومي

الأربعاء
13 يناير 2021

مؤشر هيرميس HRMSL



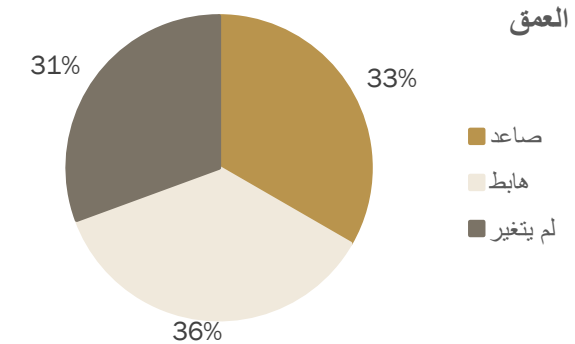
المؤشر الرئيسي EGX30



المؤشر	آخر سعر	الارتكاز	التغير
EGX 30	11,339	11,323	0.54%
HRMSL	1,183	1,183	0.37%

المؤشر	دعم 2	دعم 1	مقاومة 1	مقاومة 2
EGX30	10,900	11,100	11,400	11,500
HRMS	1,080	1,150	1,200	1,250

الإتجاه	قصير	متوسط	طويل
EGX30	صاعد	عرضي	هابط
HRMSL	صاعد	عرضي	هابط



أغلق المؤشر الرئيسي على ارتفاع عند مستوى 11,339 مصحوباً بأحجام تداول متوسطة. يتجه المؤشر إلى اختبار مستوى المقاومة التالي عند 11,400. بعد اختراق منطقة المقاومة 11,000 - 11,100. من ناحية أخرى، فإن الانخفاض دون 11,100 مرة أخرى يبطل السيناريو السابق.

أغلق مؤشر هيرميس على ارتفاع عند مستوى 1,183. تمكن المؤشر من اختراق مستوى المقاومة الرئيسي عند 1,150. وبالتالي، فإنه على الأرجح التقدم نحو مستوى المقاومة التالي عند 1,200 ثم 1,250. من ناحية أخرى، فإن الانخفاض دون 1,150 مرة أخرى يبطل السيناريو السابق.

سهم اليوم : المجموعة المصرية العقارية (AREH.CA)



يخترق السهم النطاق العلوي للقناة الهابطة التي بدأت في سبتمبر 2020 ، كما يختبر مستوى المقاومة 11.00. ومن ثم ، فإنه على الأرجح التقدم نحو 12.00. من ناحية أخرى ، فإن الانخفاض دون 10.00 مرة أخرى يستدعي وقف الخسارة.

مؤشر الاسهم المتوسطة والصغيرة EGX70EWI



أغلق مؤشر EGX70 EWI على ارتفاع عند مستوى 2,200 مصحوبًا بأحجام تداول متوسطة. يخترق المؤشر مستوى المقاومة الرئيسي عند 2,200. وبالتالي ، فإن الاختراق الجيد لهذا المستوى يمكن أن يدفع المؤشر نحو 2,250. من ناحية أخرى ، فإن الانخفاض دون 2,200 يستدعي إيقاف الخسارة.

إيقاف الخسارة	المستهدف	التوصية	مقاومة	دعم	آخر سعر	الاتجاه	الاسم	الرمز
قطاع البنوك								
12.20	12.60	احتفاظ	12.60	12.20	12.22	عرضي	مصرف أبو ظبي الإسلامي	ADIB
58.00	64.00	احتفاظ	64.00	60.00	63.20	عرضي	البنك التجاري الدولي	COMI
13.50	15.00	احتفاظ	14.80	13.55	13.82	صاعد	البنك المصري لتنمية الصادرات	EXPA
قطاع الخدمات المالية								
0.640	0.730	احتفاظ	0.730	0.660	0.69	صاعد	ارابيا انفستمنتس هولدينج	AIH
1.50	1.65	إضافة مراكز	1.65	1.50	1.63	عرضي	القلعة	CCAP
3.70	4.10	احتفاظ	4.05	3.60	3.88	عرضي	سي اي كابيتال القابضة	CICH
15.00	16.00	احتفاظ	16.00	15.00	15.60	عرضي	هيرمس	HRHO
36.00	40.00	احتفاظ	40.00	36.00	37.62	صاعد	فوري	FWRY
أسفل 4.00	4.30	احتفاظ	4.30	4.00	4.11	عرضي	بايونيرز القابضة	PIOH
2.55	2.80	احتفاظ	2.80	2.60	2.67	عرضي	بلتون المالية القابضة	BTFH

الرمز	الاسم	الاتجاه	آخر سعر	دعم	مقاومة	التوصية	المستهدف	إيقاف الخسارة
قطاع العقارات								
HELI	مصر الجديدة للاسكان	عرضي	6.13	5.50	6.20	احتفاظ	6.20	5.50
MNHD	مدينة نصر للاسكان	عرضي	3.92	3.85	4.00	احتفاظ	4.00	3.80
OCDI	سوديك	صاعد	15.40	15.00	16.00	احتفاظ	16.50	15.00
PHDC	بالم هيلز	عرضي	1.45	1.40	1.45	احتفاظ	1.50	1.40
EMFD	إعمار مصر	عرضي	2.46	2.40	2.60	احتفاظ	2.60	2.40
TMGH	طلعت مصطفى	صاعد	6.80	6.30	6.80	احتفاظ	6.90	6.40
PORT	بورتو القابضة	صاعد	0.773	0.740	0.780	جني أرباح	0.820	0.740
قطاع الموارد الأساسية								
ABUK	ابوقير للاسمدة	صاعد	20.01	19.30	22.00	تخفيف مراكز	19.00	-
ESRS	حديد عز	عرضي	11.14	11.00	12.00	احتفاظ	12.00	10.50
SKPC	سيدى كيرير للبتروكيماويات	عرضي	11.07	10.50	11.50	احتفاظ	11.50	10.50
EGAL	مصر للألومنيوم	عرضي	13.40	12.00	13.00	إضافة مراكز	13.00	12.50

الرمز	الاسم	الاتجاه	آخر سعر	دعم	مقاومة	التوصية	المستهدف	إيقاف الخسارة
قطاع السياحة								
EGTS	المصرية للمنتجات السياحية	عرضي	1.561	1.40	1.60	احتفاظ	1.60	1.50
RTVC	رمكو	عرضي	3.96	3.80	4.20	احتفاظ	4.50	3.80
قطاع السلع الصناعية								
AUTO	جي بي اوتو	عرضي	3.58	3.50	3.80	احتفاظ	4.00	3.40
ELEC	الكابلات الكهربائية المصرية	عرضي	2.70	2.60	3.00	احتفاظ	3.00	2.60
SWDY	السويدى اليكترويك	عرضي	10.27	10.00	10.40	جني أرباح	10.50	9.50
قطاع المنسوجات								
ACGC	العربية لحليج الأقطان	عرضي	3.21	3.20	3.40	احتفاظ	3.40	3.20
DSCW	دايس	عرضي	1.87	1.80	2.00	احتفاظ	2.00	1.80
KABO	كابو	عرضي	1.32	1.20	1.40	احتفاظ	1.50	1.25
ORWE	النساجون الشرقيون	عرضي	7.22	6.55	7.50	احتفاظ	7.50	6.40

جدول نقاط الارتكاز 
جدول نقاط الارتكاز:

يعتبر حساب تم إعداده بشكل آلي، و يحتوي على قيمة المتوسط المتحرك لمدة 5 أيام ونقطة ارتكاز لجميع الأسهم في السوق بعد التصفية واختيار الأسهم التي تتداول أعلى متوسط 5 أيام ونقطة الارتكاز الخاصة بها وجيدة من الناحية الفنية.

نقطة الارتكاز

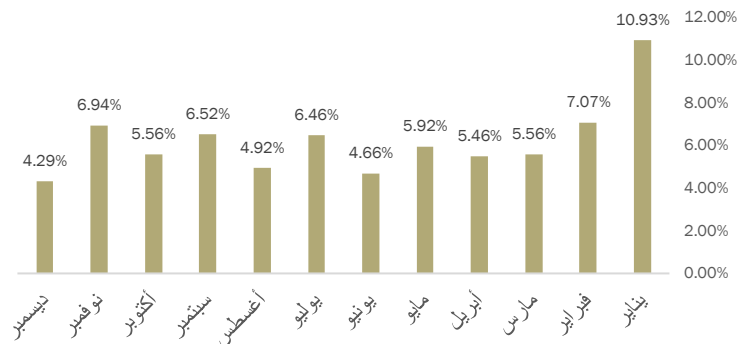
نقطة الارتكاز هي عبارة عن مستوى سعري حسابي. يتم احتسابه كمتوسط لسعر اليوم (أعلى سعر، أدنى سعر، آخر سعر) خلال أداء السوق في اليوم الواحد.

الإستخدام: في التداول قصير الأجل للغاية مثل أوامر التداول خلال اليوم وهي ذات (مخاطر عالية). وهي صالحة ليوم واحد فقط.

الرمز	الاسم	آخر سعر	نقطة الإرتكاز	متوسط 5 أيام	جني أرباح	العائد	وقف الخسارة	المخاطرة
SDTI	شارم دريمز	6.45	6.41	6.232	6.67	3.46%	6.23	-3.46%
UNIP	يونيفرسال	8.57	8.33	7.93	8.84	3.15%	8.30	-3.15%
PRCL	شيني	6.5	6.40	5.568	6.70	3.08%	6.30	-3.08%
SUCE	السويس للاسمنت	8.43	8.17	7.59	8.69	3.04%	8.17	-3.04%
ARCC	العربية للأسمت	3.65	3.54	3.312	3.76	3.01%	3.54	-3.01%
ASCM	اسيك للتعدين	8.42	8.17	7.536	8.67	2.93%	8.17	-2.93%
EGCH	كيما	4.4	4.36	4.208	4.51	2.58%	4.29	-2.58%
SDTI	شارم دريمز	6.45	6.41	6.232	6.67	3.46%	6.23	-3.46%



متوسط العائد



هذه الدراسة الإحصائية تم إعدادها بواسطة قسم التحليل الفني بشركة بريميير لتداول الأوراق المالية. تم ذلك باستخدام بيانات مؤشر هيرميس الأخيرة خلال الـ 27 عامًا الماضية ، لقياس متوسط العائد لكل شهر على حدة ،

أجندة السوق المصري:

يناير	
62.96%	إيجابي
10.93%	متوسط العائد

وفقاً لهذه الدراسة ، فإن شهر يناير هو شهر إيجابي ، بنسبة 62.96% خلال الـ 27 عامًا الماضية ، بمتوسط عائد 10.39%.

يناير		فبراير		مارس	
62.96%	إيجابي	51.85%	سلبي	51.85%	سلبي
10.93%	متوسط العائد	7.07%	متوسط العائد	5.56%	متوسط العائد
أبريل		مايو		يونيو	
59.26%	إيجابي	55.56%	سلبي	62.96%	سلبي
5.46%	متوسط العائد	5.92%	متوسط العائد	4.66%	متوسط العائد
يوليو		أغسطس		سبتمبر	
55.56%	سلبي	70.37%	إيجابي	66.67%	إيجابي
6.46%	متوسط العائد	4.92%	متوسط العائد	6.52%	متوسط العائد
أكتوبر		نوفمبر		ديسمبر	
62.96%	إيجابي	62.96%	إيجابي	74.07%	إيجابي
5.56%	متوسط العائد	5.56%	متوسط العائد	4.29%	متوسط العائد

قسم التحليل الفني

أحمد أبو اليزيد

محلل فني أول

البريد الإلكتروني: ahmed.aboelyazeid@premiere-securities.com

الهاتف: 37627581 (+202) الداخلي 232

إدارة البحوث المالية

عصام عبدالعليم

مدير إدارة البحوث المالية

البريد الإلكتروني: essam.abdelaleem@premiere-securities.com

الهاتف: 37627581 (+202) الداخلي 363

خدمة العملاء

البريد الإلكتروني: etrade@premiere-securities.com

الهاتف: 33330700 (+202)

الإفصاحات

تم إعداد هذا التقرير من قبل قسم التحليل الفني بشركة بريميمير لتداول الأوراق المالية وفقاً للبيانات المتاحة للجميع. وقد بُنيت وجهة النظر في هذا التقرير وفقاً لهذه البيانات بمصادقية وأساليب علمية ودقيقة نعتقد في صحتها، والشركة غير مسؤولة عن أي قرارات استثمارية أو مضاربية يتم اتخاذها بناءً على المعلومات الواردة في هذا التقرير.

حقوق الطبع والنشر

حقوق الطبع والنشر © 2020 ، بريميمير للأوراق المالية ، جميع الحقوق محفوظة. لا يجوز نشر أو مشاركة أي جزء أو اقتباس أو إعادة إنتاج هذا التقرير أو نسخه أو غير ذلك دون موافقة الشركة من خلال إذن كتابي.

دليل التقرير

مستوى الدعم: مستوى أدنى السعر ويفترض الارتداد منه لأعلى.

مستوى المقاومة: مستوى أعلى السعر ويُفترض التراجع منه لأسفل.

المستهدف: مستوى محدد من المتوقع الوصول إليه.

مستوى وقف الخسارة: يتم التوصية بتفعيله عند التوقع بحدوث هبوط عنيف في الأسعار.

الاتجاه: (صاعد - هابط - عرضي).

المتوسط المتحرك: (هو أداة تحليل فني بسيطة تعمل على تحديد اتجاه الأسعار، ويتم استخدامه في استراتيجيات التداول.

مؤشر البولنجر: هي أداة التحليل الفني التي تحدها مجموعة من الخطوط التي ترسم انحرافين معياريين) بشكل إيجابي وسلبى [بعيداً عن المتوسط المتحرك البسيط] SMA لأسعار الأسهم.

نقطة الارتكاز: عبارة عن مستوى سعري حسابي. يتم احتسابه كمتوسط لسعر اليوم (أعلى سعر، أدنى سعر، آخر سعر) خلال

آداء السوق في اليوم الواحد.

YTD: العائد المحقق منذ بداية العام.

MTD: العائد المحقق منذ بداية الشهر.

