



Market overview

تقرير التحليل الفني اليومي

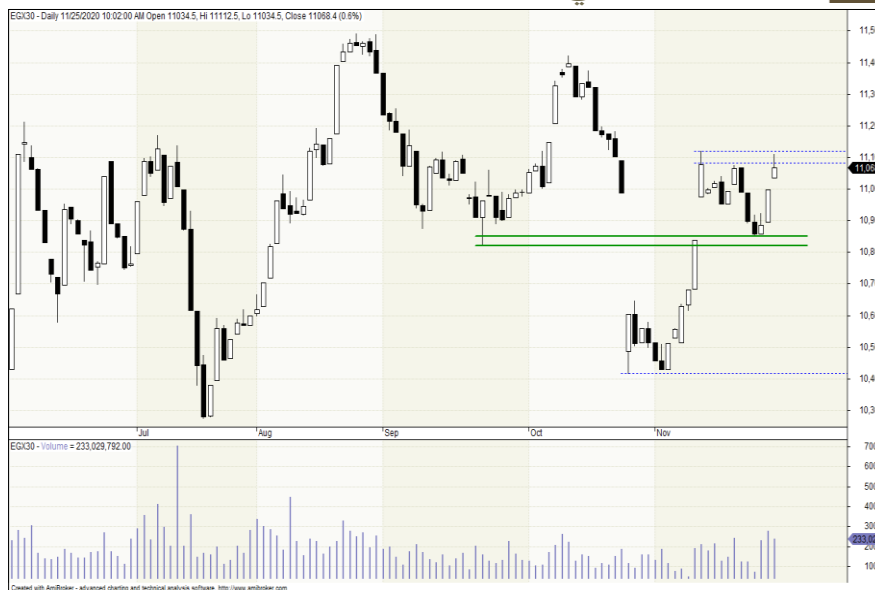
الخميس
26 نوفمبر 2020

مؤشر هيرميس HRMSL



أغلق مؤشر هيرميس على ارتفاع عند مستوى 1,134. يختبر المؤشر مستوى المقاومة الهام 1,130. اختراق هذا المستوى إلى الأعلى يمكن أن يدفعه نحو 1,150 ثم 1,200. من ناحية أخرى، فإن الانخفاض دون 1,100 يبطل السيناريو السابق.

المؤشر الرئيسي EGX30

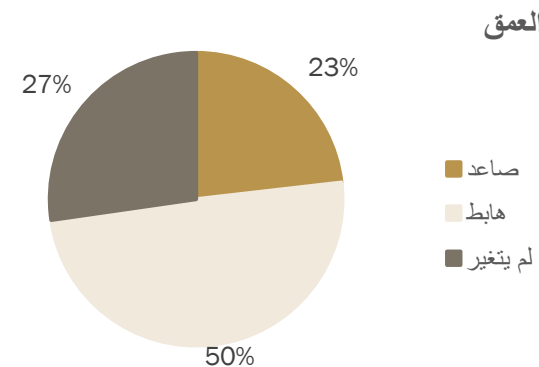


أغلق المؤشر الرئيسي على ارتفاع عند مستوى 11,068 مصحوباً بأحجام تداول متوسطة. وجد المؤشر مستوى المقاومة الهام 11,100. التراجع من هذا المستوى يمكن أن يسحبه نحو 10,800 مرة أخرى. من ناحية أخرى، فإن الارتفاع أعلى 11,100 يبطل السيناريو السلبي.

المؤشر	آخر سعر	الارتكاز	التغير
EGX 30	11,068	11,071	0.56%
HRMSL	1,134	1.135	0.35%

المؤشر	دعم 2	دعم 1	مقاومة 1	مقاومة 2
EGX30	10,600	10,800	11,000	11,200
HRMS	1,050	1,100	1,130	1,150

الإتجاه	قصير	متوسط	طويل
EGX30	عرضي	صاعد	هابط
HRMSL	عرضي	صاعد	هابط

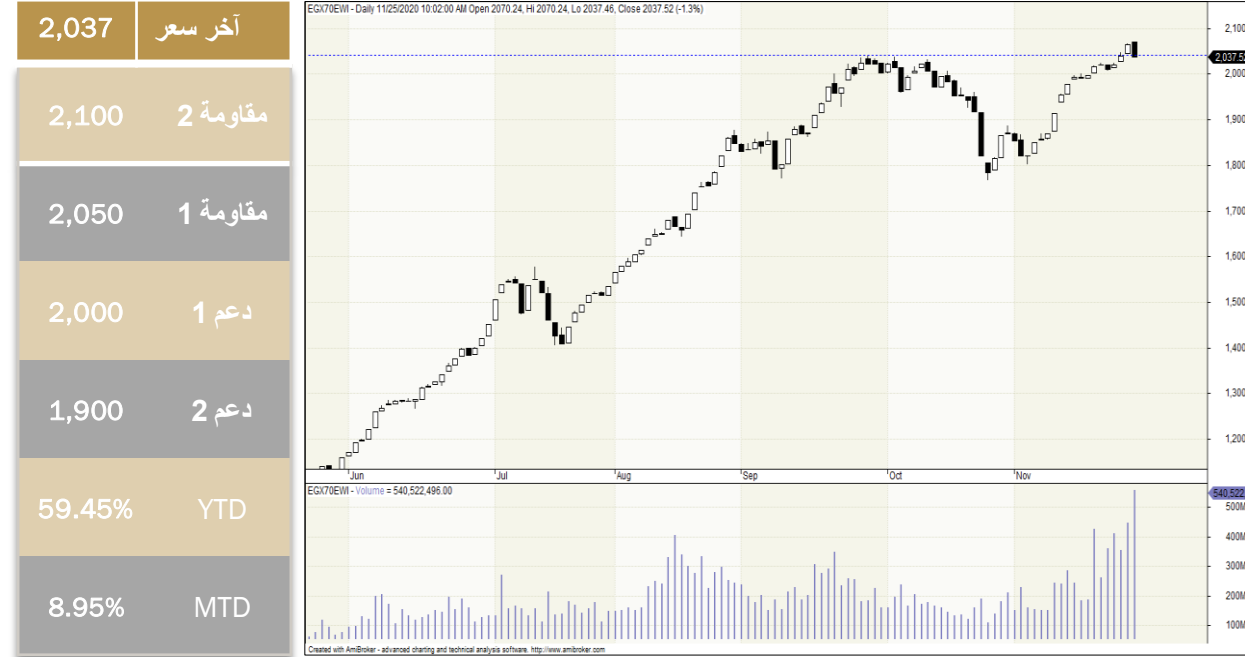


سهم اليوم : أموك (AMOC.CA) ↗



لا يزال يتحرك سهم أموك داخل حدود القناة الهابطة التي بدأت في أغسطس الماضي. حاليًا ، يختبر السهم النطاق العلوي لهذه القناة ومستوى المقاومة عند 2.65. ومن ثم فإننا نوصي بجني الأرباح. من ناحية أخرى ، فإن الارتفاع أعلى 2.70 مرة أخرى يدعو لإعادة الشراء.

مؤشر الاسهم المتوسطة والصغيرة EGX70EWI



أغلق مؤشر EGX70EWI على ارتفاع عند مستوى 2,064 مصحوبًا بأحجام تداول متوسطة. أغلق المؤشر دون مستوى المقاومة الهام 2,050. وبالتالي ، فإن إغلاقًا آخر أسفل هذا المستوى يمكن أن يجر المؤشر نحو 2,000 ثم 1,900 مرة أخرى. من ناحية أخرى ، فإن الارتفاع أعلى 2,050 بحجم تداول جيد يبطل السيناريو السابق.

الرمز	الاسم	الاتجاه	آخر سعر	دعم	مقاومة	التوصية	المستهدف	إيقاف الخسارة
قطاع البنوك								
ADIB	مصرف أبو ظبي الإسلامي	عرضي	11.40	11.34	11.60	بيع	11.00	-
COMI	البنك التجاري الدولي	عرضي	63.09	62.00	64.00	تخفيف مراكز	62.00	-
EXPA	البنك المصري لتنمية الصادرات	صاعد	14.71	14.00	15.50	جني أرباح	13.00	-
قطاع الخدمات المالية								
AIH	ارابيا انفستمنتس هولدنغ	عرضي	0.573	0.550	0.600	احتفاظ	0.600	0.550
CCAP	القلعة	هابط	1.45	1.40	1.50	جني أرباح	1.50	1.38
CICH	سي اي كابيتال القابضة	عرضي	3.70	3.60	3.90	جني أرباح	3.60	-
HRHO	هيرمس	عرضي	13.65	13.20	14.00	جني أرباح	14.50	13.20
FWRY	فوري	صاعد	30.30	30.00	35.00	بيع	27.70	-
PIOH	بايونيرز القابضة	عرضي	4.14	4.10	4.24	جني أرباح	4.24	4.10
BTFH	بلتون المالية القابضة	هابط	2.63	2.55	2.80	احتفاظ	2.55	2.80

الرمز	الاسم	الاتجاه	آخر سعر	دعم	مقاومة	التوصية	المستهدف	إيقاف الخسارة
قطاع العقارات								
HELI	مصر الجديدة للاسكان	عرضي	6.80	6.60	7.20	جني أرباح	7.20	6.60
MNHD	مدينة نصر للاسكان	عرضي	3.93	3.80	4.20	جني أرباح	4.00	3.80
OCDI	سوديك	عرضي	14.80	14.00	15.00	احتفاظ	15.00	14.00
PHDC	بالم هيلز	عرضي	1.41	1.40	1.44	احتفاظ	1.44	1.40
EMFD	إعمار مصر	عرضي	2.47	2.40	2.50	جني أرباح	2.50	2.40
TMGH	طلعت مصطفى	عرضي	7.08	7.00	7.40	احتفاظ	7.40	7.00
PORT	بورتو القابضة	عرضي	0.578	0.56	0.60	جني أرباح	0.600	0.560
قطاع الموارد الأساسية								
ABUK	ابوقير للاسمدة	عرضي	20.52	20.00	21.00	احتفاظ	21.00	20.00
ESRS	حديد عز	عرضي	7.35	7.00	7.50	احتفاظ	7.50	7.00
SKPC	سيدى كيرير للبتروكيماويات	عرضي	8.23	8.20	8.50	احتفاظ	8.50	8.20
EGAL	مصر للألومنيوم	عرضي	11.50	11.20	12.00	جني أرباح	12.00	11.00

الرمز	الاسم	الاتجاه	آخر سعر	دعم	مقاومة	التوصية	المستهدف	إيقاف الخسارة
قطاع السياحة								
EGTS	المصرية للمنتجات السياحية	عرضي	1.432	1.40	1.47	احتفاظ	1.47	1.36
RTVC	رمكو	عرضي	3.47	3.40	3.80	احتفاظ	3.60 - 3.80	3.30
قطاع السلع الصناعية								
AUTO	جي بي اوتو	عرضي	3.25	3.12	3.40	احتفاظ	3.40	3.12
ELEC	الكابلات الكهربائية المصرية	عرضي	2.31	2.00	2.40	جني أرباح	2.40	2.20
SWDY	السويدى اليكترويك	عرضي	9.30	9.00	9.50	احتفاظ	9.50	9.00
قطاع المنسوجات								
ACGC	العربية لحليج الأقطان	عرضي	3.05	3.00	3.30	احتفاظ	3.30	3.00
DSCW	دايس	عرضي	1.48	1.45	1.53	تخفيف مراكز	1.60	1.45
KABO	كابو	عرضي	1.47	1.40	1.60	جني أرباح	1.60	1.40
ORWE	النساجون الشرقيون	عرضي	7.55	7.20	7.80	جني أرباح	7.80	7.20

جدول نقاط الارتكاز 
جدول نقاط الارتكاز:

يعتبر حساب تم إعداده بشكل آلي، و يحتوي على قيمة المتوسط المتحرك لمدة 5 أيام ونقطة ارتكاز لجميع الأسهم في السوق بعد التصفية واختيار الأسهم التي تتداول أعلى متوسط 5 أيام ونقطة الارتكاز الخاصة بها وجيدة من الناحية الفنية.

نقطة الارتكاز

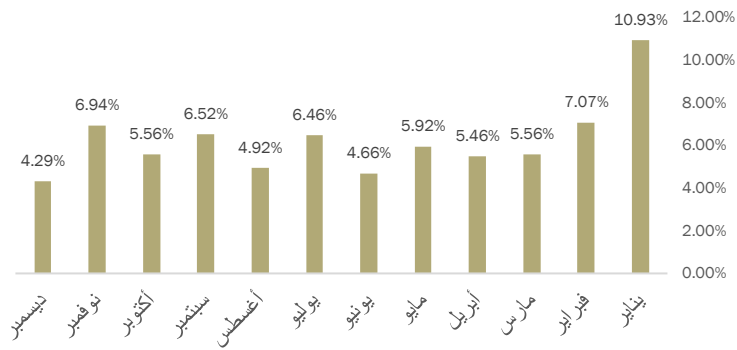
نقطة الارتكاز هي عبارة عن مستوى سعري حسابي. يتم احتسابه كمتوسط لسعر اليوم (أعلى سعر، أدنى سعر، آخر سعر) خلال أداء السوق في اليوم الواحد.

الإستخدام: في التداول قصير الأجل للغاية مثل أوامر التداول خلال اليوم وهي ذات (مخاطر عالية). وهي صالحة ليوم واحد فقط.

الرمز	الاسم	آخر سعر	نقطة الإرتكاز	متوسط 5 أيام	جني أرباح	العائد	وقف الخسارة	المخاطرة
ODIN	أودن للاستثمارات المالية	10.08	10.02	9.41	10.61	5.29%	9.55	-5.29%
ISMA	الاسماعيلية للدواجن	6.58	6.36	6.03	6.88	4.51%	6.28	-4.51%
PORT	بورتو القابضة	0.578	0.57	0.531	0.60	4.44%	0.55	-4.44%
GOCO	جولدن كوست	1.63	1.62	1.613	1.67	2.62%	1.59	-2.62%
IDRE	الاسماعيلية الجديدة للتطوير	18.9	18.70	18.868	19.39	2.61%	18.41	-2.61%



متوسط العائد



هذه الدراسة الإحصائية تم إعدادها بواسطة قسم التحليل الفني بشركة بريميير لتداول الأوراق المالية. تم ذلك باستخدام بيانات مؤشر هيرميس الأخيرة خلال الـ 27 عامًا الماضية ، لقياس متوسط العائد لكل شهر على حدة ،

أجندة السوق المصري:

نوفمبر	
55.56%	إيجابي
6.94%	متوسط العائد

وفقاً لهذه الدراسة ، فإن شهر نوفمبر هو شهر إيجابي ، بنسبة 55.56% خلال الـ 27 عامًا الماضية ، بمتوسط عائد 6.94%.

يناير		فبراير		مارس	
62.96%	إيجابي	51.85%	سلبي	51.85%	سلبي
10.93%	متوسط العائد	7.07%	متوسط العائد	5.56%	متوسط العائد
أبريل		مايو		يونيو	
59.26%	إيجابي	55.56%	سلبي	62.96%	سلبي
5.46%	متوسط العائد	5.92%	متوسط العائد	4.66%	متوسط العائد
يوليو		أغسطس		سبتمبر	
55.56%	سلبي	70.37%	إيجابي	66.67%	إيجابي
6.46%	متوسط العائد	4.92%	متوسط العائد	6.52%	متوسط العائد
أكتوبر		نوفمبر		ديسمبر	
62.96%	إيجابي	55.56%	إيجابي	74.07%	إيجابي
5.56%	متوسط العائد	6.94%	متوسط العائد	4.29%	متوسط العائد

قسم التحليل الفني

أحمد أبو اليزيد

محلل فني أول

البريد الإلكتروني: ahmed.aboelyazeid@premiere-securities.com

الهاتف: 37627581 (+202) الداخلي 232

إدارة البحوث المالية

عصام عبدالعليم

مدير إدارة البحوث المالية

البريد الإلكتروني: essam.abdelaleem@premiere-securities.com

الهاتف: 37627581 (+202) الداخلي 363

خدمة العملاء

البريد الإلكتروني: etrade@premiere-securities.com

الهاتف: 33330700 (+202)

الإفصاحات

تم إعداد هذا التقرير من قبل قسم التحليل الفني بشركة بريميمير لتداول الأوراق المالية وفقاً للبيانات المتاحة للجميع. وقد بُنيت وجهة النظر في هذا التقرير وفقاً لهذه البيانات بمصادقية وأساليب علمية ودقيقة نعتقد في صحتها، والشركة غير مسؤولة عن أي قرارات استثمارية أو مضاربية يتم اتخاذها بناءً على المعلومات الواردة في هذا التقرير.

حقوق الطبع والنشر

حقوق الطبع والنشر © 2020 ، بريميمير للأوراق المالية ، جميع الحقوق محفوظة. لا يجوز نشر أو مشاركة أي جزء أو اقتباس أو إعادة إنتاج هذا التقرير أو نسخه أو غير ذلك دون موافقة الشركة من خلال إذن كتابي.

دليل التقرير

مستوى الدعم: مستوى أدنى السعر ويفترض الارتداد منه لأعلى.

مستوى المقاومة: مستوى أعلى السعر ويُفترض التراجع منه لأسفل.

المستهدف: مستوى محدد من المتوقع الوصول إليه.

مستوى وقف الخسارة: يتم التوصية بتفعيله عند التوقع بحدوث هبوط عنيف في الأسعار.

الاتجاه: (صاعد - هابط - عرضي).

المتوسط المتحرك: (هو أداة تحليل فني بسيطة تعمل على تحديد اتجاه الأسعار، ويتم استخدامه في استراتيجيات التداول.

مؤشر البولنجر: هي أداة التحليل الفني التي تحدد مجموعة من الخطوط التي ترسم انحرافين معياريين) بشكل إيجابي وسلبى [بعيداً عن المتوسط المتحرك البسيط] SMA لأسعار الأسهم.

نقطة الارتكاز: عبارة عن مستوى سعري حسابي. يتم احتسابه كمتوسط لسعر اليوم (أعلى سعر، أدنى سعر، آخر سعر) خلال

آداء السوق في اليوم الواحد.

YTD: العائد المحقق منذ بداية العام.

MTD: العائد المحقق منذ بداية الشهر.

