



# Market overview

تقرير التحليل الفني اليومي

الأحد  
18 أكتوبر 2020

مؤشر هيرميس HRMSL



المؤشر الرئيسي EGX30



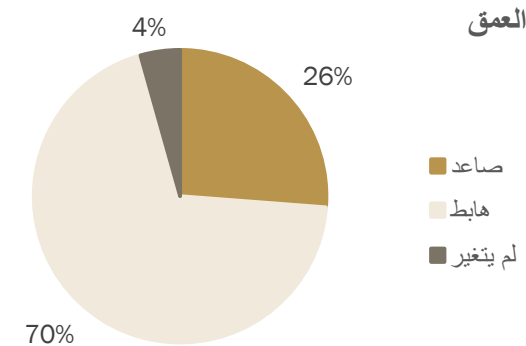
المؤشر	آخر سعر	الارتكاز	التغير
EGX 30	11,322	11,340	-0.10%
HRMSL	1,115	1,119	-0.82%

المؤشر	دعم 2	دعم 1	مقاومة 1	مقاومة 2
EGX30	11,000	11,200	11,500	12,000
HRMS	1,080	1,100	1,130	1,150

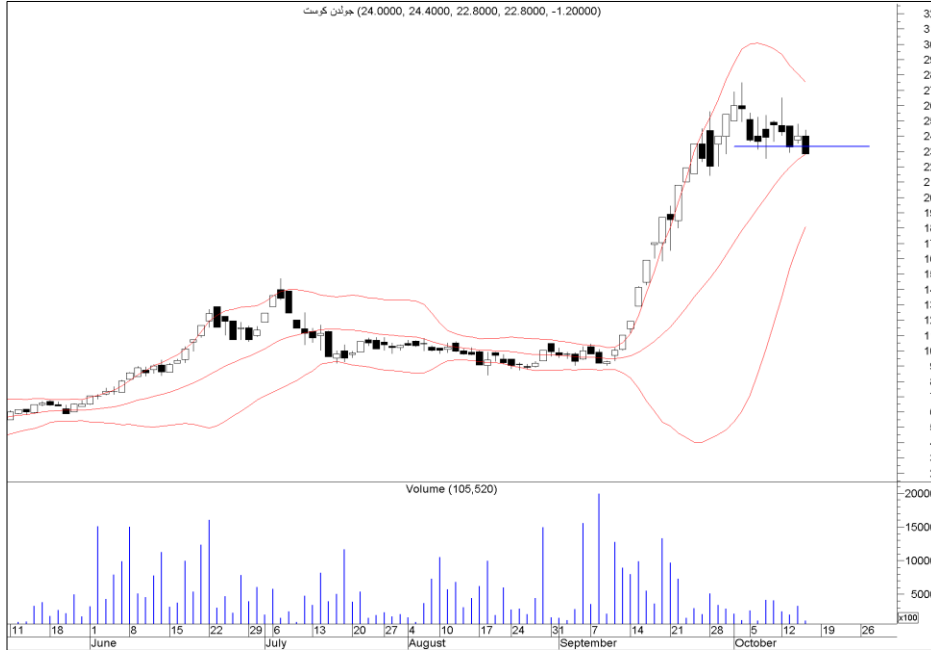
الإتجاه	قصير	متوسط	طويل
EGX30	عرضي	صاعد	هابط
HRMSL	عرضي	صاعد	هابط

أغلق مؤشر هيرميس على ارتفاع عند مستوى 1,115. يتحرك المؤشر داخل حدود القناة الصاعدة التي بدأت في أبريل. يتوجه المؤشر إلى مستوى المقاومة التالي عند 1,130 ثم 1,150 من ناحية أخرى ، فإن الانخفاض دون 1,080 يبطل السيناريو الإيجابي.

أغلق المؤشر الرئيسي على انخفاض عند مستوى 11,322 مصحوبا بأحجام تداول متوسطة. يتحرك المؤشر في نموذج الوند الصاعد منذ يونيو الماضي ، ويتجه لاختبار مستوى الدعم الرئيسي 11,200 مرة أخرى. أخترق هذا المستوى لأسفل يمكن أن يجره نحو 11,100 ثم 11,000. من ناحية أخرى ، فإن الاختراق الجيد لمستوى 11,500 يبطل السيناريو السلبي.



سهم اليوم : جولدن كوست (GOCO.CA) ↗



22.80	آخر سعر
26.00	مقاومة 2
23.10	مقاومة 1
21.40	دعم 1
21.00	دعم 2
601.53%	YTD
-8.83%	MTD

مؤشر الاسهم المتوسطة والصغيرة EGX70EWI

1,983	آخر سعر
2,500	مقاومة 2
2,050	مقاومة 1
1,950	دعم 1
1,850	دعم 2
55.24%	YTD
-1.02%	MTD



يخترق السهم مستوى الدعم 21.40. وبإغلاق جلسة أخرى دون هذا المستوى يمكن أن يجر السهم نحو 18.00. من ناحية أخرى، فإن الارتفاع أعلى 26.00 بحجم تداول جيد يُبطل السيناريو السلبي.

أغلق مؤشر EGX70EWI على ارتفاع عند مستوى 1,983 مصحوبًا بأحجام تداول متوسطة. يتداول المؤشر ضمن نطاق عرضي بين المستويات 1,950 - 2,050، حاليًا، يتجه لاختبار مستوى الدعم عند 1,950. اختراق هذا المستوى نحو الأسفل يمكن أن يجر المؤشر نحو 1,850. من ناحية أخرى، فإن اختراق مستوى المقاومة 2050 لأعلى يبطل سيناريو الاتجاه الهابط.

الرمز	الاسم	الاتجاه	آخر سعر	دعم	مقاومة	التوصية	المستهدف	إيقاف الخسارة
<b>قطاع البنوك</b>								
ADIB	مصرف أبو ظبي الإسلامي	عرضي	11.81	11.50	12.00	بيع	11.20	-
COMI	البنك التجاري الدولي	عرضي	67.71	67.50	68.30	احتفاظ	86.50	66.50
EXPA	البنك المصري لتنمية الصادرات	عرضي	13.39	13.00	13.50	جني ارباح	13.50	12.50
<b>قطاع الخدمات المالية</b>								
AIH	ارابيا انفستمننتس هولدنچ	عرضي	0.445	0.435	0.472	بيع	0.435	-
CCAP	القلعة	عرضي	1.58	1.53	1.65	احتفاظ	1.65	1.53
CICH	سي اي كابيتال القابضة	عرضي	3.40	3.30	3.60	احتفاظ	3.70	3.30
HRHO	هيرمس	عرضي	13.60	13.00	14.00	احتفاظ	14.00	13.00
FWRY	فوري	عرضي	28.64	27.00	29.50	جني ارباح	29.50	26.00
PIOH	بايونيرز القابضة	عرضي	4.23	4.00	4.50	شراء باختراق 4.30	4.50	3.90
BTFH	بلتون المالية القابضة	عرضي	2.99	2.90	3.15	احتفاظ	3.15 - 3.20	2.90

الرمز	الاسم	الاتجاه	آخر سعر	دعم	مقاومة	التوصية	المستهدف	إيقاف الخسارة
قطاع العقارات								
HELI	مصر الجديدة للاسكان	عرضي	6.75	6.70	7.30	شراء	7.30 - 7.50	6.50
MNHD	مدينة نصر للاسكان	صاعد	3.83	3.65	4.20	احتفاظ	4.20	3.60
OCDI	سوديك	صاعد	13.34	13.00	14.00	جني ارباح	14.00	13.00
PHDC	بالم هيلز	صاعد	1.44	1.40	1.50	احتفاظ	1.50	1.44
EMFD	إعمار مصر	عرضي	2.53	2.50	2.60	شراء حول 2.45	2.60	2.40
TMGH	طلعت مصطفى	عرضي	6.70	6.50	7.00	جني ارباح	7.00	6.50
PORT	بورتو القابضة	عرضي	0.527	0.52	0.56	تخفيف مراكز	0.555	0.510
قطاع الموارد الأساسية								
ABUK	ابوقير للاسمدة	صاعد	17.96	17.00	18.50	بيع	17.00	-
ESRS	حديد عز	عرضي	7.66	7.50	8.22	احتفاظ	8.22	7.50
SKPC	سيدى كيرير للبتروكيماويات	عرضي	8.25	8.25	8.90	احتفاظ	8.90	8.25
EGAL	مصر للألومنيوم	صاعد	11.82	11.50	12.50	بيع	11.00	-



الرمز	الاسم	الاتجاه	آخر سعر	دعم	مقاومة	التوصية	المستهدف	إيقاف الخسارة
<b>قطاع السياحة</b>								
EGTS	المصرية للمنتجات السياحية	عرضي	1.440	1.41	1.48	تخفيف مراكز	1.50	1.41
RTVC	رمكو	عرضي	3.4	3.28	3.90	احتفاظ	3.28	-
<b>قطاع السلع الصناعية</b>								
AUTO	جي بي اوتو	عرضي	2.95	2.90	3.20	احتفاظ	3.20	2.90
ELEC	الكابلات الكهربائية المصرية	عرضي	1.90	1.80	2.10	شراء	2.10	1.75
SWDY	السويدى اليكترويك	عرضي	7.90	7.50	8.00	احتفاظ	8.00	7.50
<b>قطاع المنسوجات</b>								
ACGC	العربية لحليج الأقطان	عرضي	3.02	2.90	3.73	بيع	2.50	-
DSCW	دايس	عرضي	1.60	1.53	1.70	احتفاظ	1.70	1.50
KABO	كابو	عرضي	1.17	1.10	1.25	بيع	1.15	-
ORWE	النساجون الشرقيون	عرضي	6.10	6.20	6.44	احتفاظ	6.50	6.20

جدول نقاط الارتكاز 
**جدول نقاط الارتكاز:**

يعتبر حساب تم إعداده بشكل آلي، و يحتوي على قيمة المتوسط المتحرك لمدة 5 أيام ونقطة ارتكاز لجميع الأسهم في السوق بعد التصفية واختيار الأسهم التي تتداول أعلى متوسط 5 أيام ونقطة الارتكاز الخاصة بها وجيدة من الناحية الفنية.

**نقطة الارتكاز**

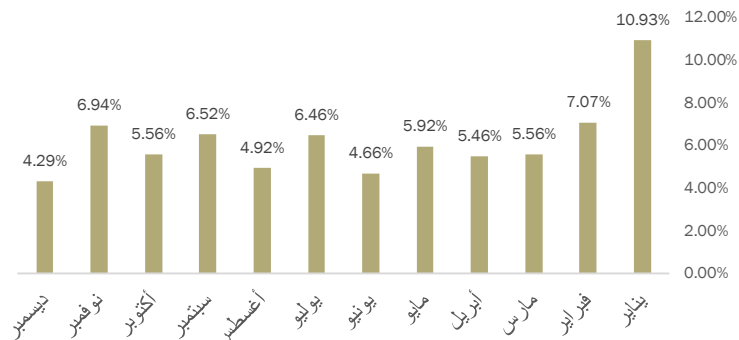
نقطة الارتكاز هي عبارة عن مستوى سعري حسابي. يتم احتسابه كمتوسط لسعر اليوم (أعلى سعر، أدنى سعر، آخر سعر) خلال أداء السوق في اليوم الواحد.

الإستخدام: في التداول قصير الأجل للغاية مثل أوامر التداول خلال اليوم وهي ذات (مخاطر عالية). وهي صالحة ليوم واحد فقط.

الرمز	الاسم	آخر سعر	نقطة الإرتكاز	متوسط 5 أيام	جني أرباح	العائد	وقف الخسارة	المخاطرة
CANA	بنك قناة السويس	12.3	12.23	11.312	12.77	3.79%	11.83	-3.79%
ARVA	العربية للمحابس	1.901	1.89	1.803	1.96	3.26%	1.84	-3.26%
ZEOT	الزيوت المستخلصة	1.71	1.70	1.673	1.76	2.73%	1.66	-2.73%
MPCO	المنصورة للدواجن	15.91	15.72	14.38	16.31	2.49%	15.51	-2.49%
JUFO	جهينة	6.7	6.65	6.498	6.85	2.29%	6.55	-2.29%
ORAS	أوراسكوم للإنشاء	72.3	72.18	70.866	73.87	2.17%	70.73	-2.17%
CANA	بنك قناة السويس	12.3	12.23	11.312	12.77	3.79%	11.83	-3.79%
-	-	-	-	-	-	-	-	-



متوسط العائد



هذه الدراسة الإحصائية تم إعدادها بواسطة قسم التحليل الفني بشركة بريميير لتداول الأوراق المالية. تم ذلك باستخدام بيانات مؤشر هيرميس الأخيرة خلال الـ 27 عامًا الماضية ، لقياس متوسط العائد لكل شهر على حدة ،

### أجندة السوق المصري:

أكتوبر	
62.96%	إيجابي
5.56%	متوسط العائد

وفقاً لهذه الدراسة ، فإن شهر أكتوبر هو شهر إيجابي ، بنسبة 62.96% خلال الـ 27 عامًا الماضية ، بمتوسط عائد 5.56%.

يناير		فبراير		مارس	
62.96%	إيجابي	51.85%	سلبي	51.85%	سلبي
10.93%	متوسط العائد	7.07%	متوسط العائد	5.56%	متوسط العائد
أبريل		مايو		يونيو	
59.26%	إيجابي	55.56%	سلبي	62.96%	سلبي
5.46%	متوسط العائد	5.92%	متوسط العائد	4.66%	متوسط العائد
يوليو		أغسطس		سبتمبر	
55.56%	سلبي	70.37%	إيجابي	66.67%	إيجابي
6.46%	متوسط العائد	4.92%	متوسط العائد	6.52%	متوسط العائد
أكتوبر		نوفمبر		ديسمبر	
62.96%	إيجابي	62.96%	إيجابي	74.07%	إيجابي
5.56%	متوسط العائد	5.56%	متوسط العائد	4.29%	متوسط العائد



### قسم التحليل الفني

أحمد أبو اليزيد

محلل فني أول

البريد الإلكتروني: [ahmed.aboelyazeid@premiere-securities.com](mailto:ahmed.aboelyazeid@premiere-securities.com)

الهاتف: 37627581 (+202) الداخلي 232

### إدارة البحوث المالية

عصام عبدالعليم

مدير إدارة البحوث المالية

البريد الإلكتروني: [essam.abdelaleem@premiere-securities.com](mailto:essam.abdelaleem@premiere-securities.com)

الهاتف: 37627581 (+202) الداخلي 363

### خدمة العملاء

البريد الإلكتروني: [etrade@premiere-securities.com](mailto:etrade@premiere-securities.com)

الهاتف: 33330700 (+202)

### الإفصاحات

تم إعداد هذا التقرير من قبل قسم التحليل الفني بشركة بريميمير لتداول الأوراق المالية وفقاً للبيانات المتاحة للجميع. وقد بُنيت وجهة النظر في هذا التقرير وفقاً لهذه البيانات بمصادقية وأساليب علمية ودقيقة نعتقد في صحتها، والشركة غير مسؤولة عن أي قرارات استثمارية أو مضاربية يتم اتخاذها بناءً على المعلومات الواردة في هذا التقرير.

### حقوق الطبع والنشر

حقوق الطبع والنشر © 2020 ، بريميمير للأوراق المالية ، جميع الحقوق محفوظة. لا يجوز نشر أو مشاركة أي جزء أو اقتباس أو إعادة إنتاج هذا التقرير أو نسخه أو غير ذلك دون موافقة الشركة من خلال إذن كتابي.

### دليل التقرير

**مستوى الدعم:** مستوى أدنى السعر ويفترض الارتداد منه لأعلى.

**مستوى المقاومة:** مستوى أعلى السعر ويُفترض التراجع منه لأسفل.

**المستهدف:** مستوى محدد من المتوقع الوصول إليه.

**مستوى وقف الخسارة:** يتم التوصية بتفعيله عند التوقع بحدوث هبوط عنيف في الأسعار.

**الاتجاه:** (صاعد - هابط - عرضي).

**المتوسط المتحرك:** (هو أداة تحليل فني بسيطة تعمل على تحديد اتجاه الأسعار، ويتم استخدامه في استراتيجيات التداول.

**مؤشر البولنجر:** هي أداة التحليل الفني التي تحدها مجموعة من الخطوط التي ترسم انحرافين معياريين) بشكل إيجابي وسلبى [بعيداً عن المتوسط المتحرك البسيط] SMA لأسعار الأسهم.

**نقطة الارتكاز:** عبارة عن مستوى سعري حسابي. يتم احتسابه كمتوسط لسعر اليوم (أعلى سعر، أدنى سعر، آخر سعر) خلال

آداء السوق في اليوم الواحد.

YTD: العائد المحقق منذ بداية العام.

MTD: العائد المحقق منذ بداية الشهر.

