



# Market overview

تقرير التحليل الفني اليومي

الأربعاء  
14 أكتوبر 2020

مؤشر هيرميس HRMSL



المؤشر الرئيسي EGX30



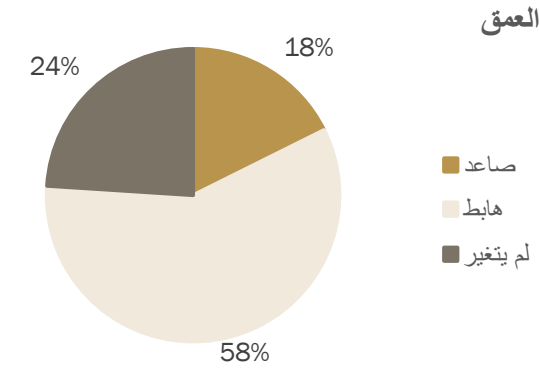
المؤشر	آخر سعر	الارتكاز	التغير
EGX 30	11,291	11,324	-0.93%
HRMSL	1,113	1,115	-0.63%

المؤشر	دعم 2	دعم 1	مقاومة 1	مقاومة 2
EGX30	11,000	11,200	11,500	12,000
HRMS	1,080	1,100	1,130	1,150

الإتجاه	قصير	متوسط	طويل
EGX30	عرضي	صاعد	هابط
HRMSL	عرضي	صاعد	هابط

أغلق مؤشر هيرميس على انخفاض عند مستوى 1,113. يتحرك المؤشر داخل حدود القناة الصاعدة التي بدأت في أبريل. يتوجه المؤشر إلى مستوى المقاومة التالي عند 1,130 ثم 1,150 من ناحية أخرى ، فإن الانخفاض دون 1,080 يبطل السيناريو الإيجابي.

أغلق المؤشر الرئيسي على انخفاض عند مستوى 11,291 مصحوبًا بأحجام تداول متوسطة. كما ذكرنا ، تراجع المؤشر حول 11,400. ويتجه لاختبار مستوى الدعم التالي عند 11,200. يمكن أن يؤدي كسر هذا المستوى إلى سحبه نحو 10,800 مرة أخرى. من ناحية أخرى ، فإن التقدم أعلى 11,500 يبطل السيناريو السلبي.

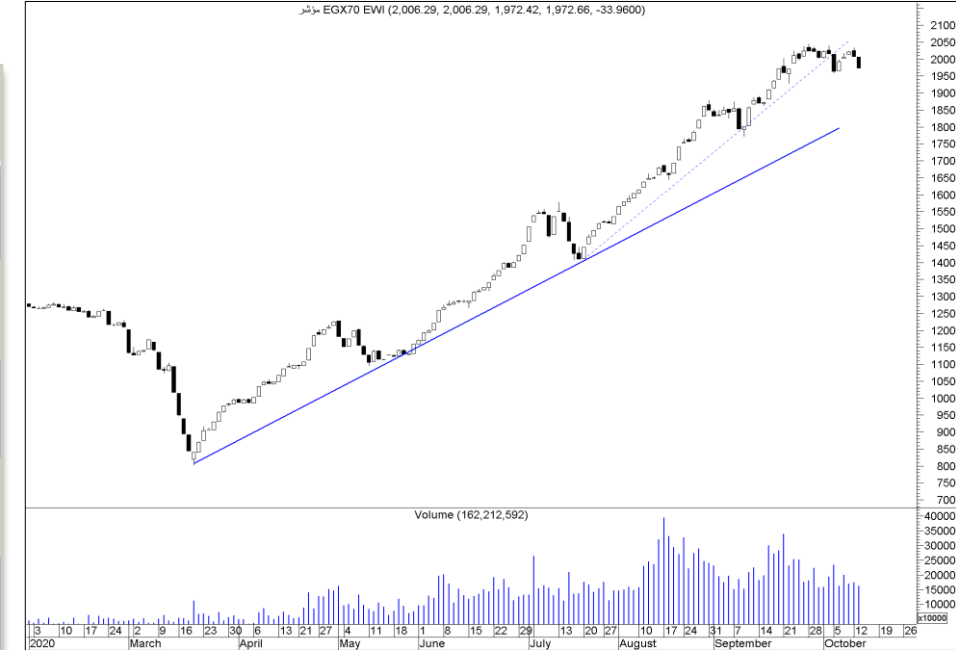


سهم اليوم : ليفت سلاب مصر (EDBM.CA)

2.31	آخر سعر
3.00	مقاومة 2
2.58	مقاومة 1
2.18	دعم 1
2.00	دعم 2
24.86%	YTD
-16.30%	MTD



1,972	آخر سعر
2,500	مقاومة 2
2,050	مقاومة 1
1,950	دعم 1
1,850	دعم 2
54.37%	YTD
-1.57%	MTD



انخفض السهم بشكل حاد من مستوى 4.50 إلى 1.82. منذ بداية الشهر الحالي ، وظهرت إشارة شراء على مؤشر البولنجر. وبالتالي ، فإن الاختراق الجيد لمستوى المقاومة الرئيسي 2.58 يمكن أن يدفعه نحو 3.00. من ناحية أخرى ، فإن الانخفاض دون 2.00 يتطلب وقف الخسارة.

أغلق المؤشر EGX70EWI على انخفاض عند المستوى 1,972 مصحوبًا بأحجام تداول متوسطة. اختراق المؤشر الميل الذي بدأ منذ يوليو الماضي. ومن ثم فإنه على الأرجح التراجع لاختبار مستوى الدعم التالي عند 1,900 مرة أخرى. من ناحية أخرى ، فإن الارتفاع أعلى 2,000 يبطل السيناريو السلبي.

الرمز	الاسم	الاتجاه	آخر سعر	دعم	مقاومة	التوصية	المستهدف	إيقاف الخسارة
<b>قطاع البنوك</b>								
ADIB	مصرف أبو ظبي الإسلامي	عرضي	11.65	11.50	12.00	بيع	11.20	-
COMI	البنك التجاري الدولي	عرضي	67.47	67.00	68.50	جني أرباح	86.50	66.50
EXPA	البنك المصري لتنمية الصادرات	عرضي	13.28	12.50	13.50	احتفاظ	13.50	12.50
<b>قطاع الخدمات المالية</b>								
AIH	ارابيا انفستمنتس هولدينج	عرضي	0.446	0.435	0.472	بيع	0.435	-
CCAP	القلعة	عرضي	1.56	1.53	1.65	احتفاظ	1.65	1.53
CICH	سي اي كابيتال القابضة	عرضي	3.39	3.30	3.60	احتفاظ	3.70	3.30
HRHO	هيرمس	عرضي	13.60	13.00	14.00	احتفاظ	14.00	13.00
FWRY	فوري	عرضي	27.90	27.00	29.50	جني أرباح	29.50	26.00
PIOH	بايونيرز القابضة	عرضي	4.17	3.90	4.20	احتفاظ	4.35	3.90
BTFH	بلتون المالية القابضة	عرضي	2.95	2.90	3.15	احتفاظ	3.15 - 3.20	2.90

الرمز	الاسم	الاتجاه	آخر سعر	دعم	مقاومة	التوصية	المستهدف	إيقاف الخسارة
قطاع العقارات								
HELI	مصر الجديدة للاسكان	عرضي	6.82	6.70	7.30	جني أرباح	7.30 - 7.50	6.50
MNHD	مدينة نصر للاسكان	صاعد	4.08	3.90	4.20	احتفاظ	4.80	3.80
OCDI	سوديك	صاعد	13.41	13.00	14.00	جني أرباح	14.00	13.00
PHDC	بالم هيلز	صاعد	1.46	1.40	1.50	جني أرباح	1.50	1.44
EMFD	إعمار مصر	عرضي	2.54	2.50	2.60	جني أرباح	2.60	2.50
TMGH	طلعت مصطفى	عرضي	6.82	6.50	7.00	جني أرباح	7.00	6.50
PORT	بورتو القابضة	عرضي	0.527	0.52	0.56	تخفيف مراكز	0.555	0.510
قطاع الموارد الأساسية								
ABUK	ابوقير للاسمدة	صاعد	17.93	17.00	18.50	بيع	17.00	-
ESRS	حديد عز	عرضي	7.56	7.50	8.15	بيع	7.00	-
SKPC	سيدى كيرير للبتروكيماويات	عرضي	8.44	8.25	8.90	احتفاظ	8.90	8.25
EGAL	مصر للألومنيوم	صاعد	11.83	11.50	12.50	بيع	11.00	-



الرمز	الاسم	الاتجاه	آخر سعر	دعم	مقاومة	التوصية	المستهدف	إيقاف الخسارة
<b>قطاع السياحة</b>								
EGTS	المصرية للمنتجات السياحية	عرضي	1.443	1.40	1.50	تخفيف مراكز	1.50	1.40
RTVC	رمكو	عرضي	3.4	3.28	3.90	بيع	3.28	-
<b>قطاع السلع الصناعية</b>								
AUTO	جي بي اوتو	عرضي	2.78	2.70	3.00	بيع	2.60	-
ELEC	الكابلات الكهربائية المصرية	عرضي	1.95	1.90	2.10	شراء حول 1.90	2.10	1.85
SWDY	السويدى اليكترويك	عرضي	7.54	7.50	8.00	احتفاظ	8.00	7.50
<b>قطاع المنسوجات</b>								
ACGC	العربية لحليج الأقطان	عرضي	3.00	2.90	3.73	بيع	2.50	-
DSCW	دايس	عرضي	1.58	1.53	1.70	شراء	1.70	1.50
KABO	كابو	عرضي	1.17	1.10	1.25	بيع	1.15	-
ORWE	النساجون الشرقيون	عرضي	5.80	5.70	6.18	احتفاظ	6.30	5.60

جدول نقاط الارتكاز 

**جدول نقاط الارتكاز:**

يعتبر حساب تم إعداده بشكل آلي، و يحتوي على قيمة المتوسط المتحرك لمدة 5 أيام ونقطة ارتكاز لجميع الأسهم في السوق بعد التصفية واختيار الأسهم التي تتداول أعلى متوسط 5 أيام ونقطة الارتكاز الخاصة بها وجيدة من الناحية الفنية.

**نقطة الارتكاز**

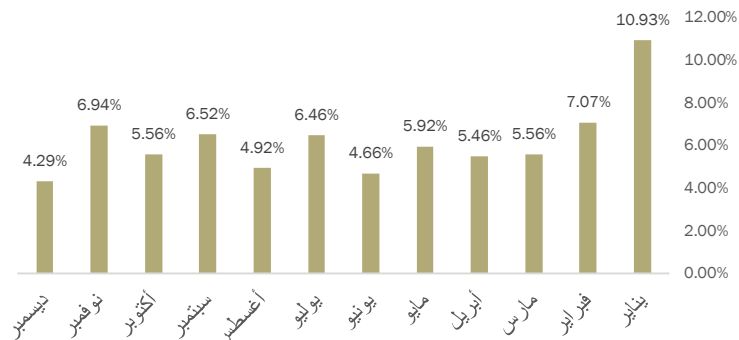
نقطة الارتكاز هي عبارة عن مستوى سعري حسابي. يتم احتسابه كمتوسط لسعر اليوم (أعلى سعر، أدنى سعر، آخر سعر) خلال أداء السوق في اليوم الواحد.

**الإستخدام:** في التداول قصير الأجل للغاية مثل أوامر التداول خلال اليوم وهي ذات (مخاطر عالية). وهي صالحة ليوم واحد فقط.

الرمز	الاسم	آخر سعر	نقطة الإرتكاز	متوسط 5 أيام	جني أرباح	العائد	وقف الخسارة	المخاطرة
CANA	بنك قناة السويس	10.9	10.76	10.452	11.23	3.00%	10.57	-3.00%
MNHD	مدينة نصر للاسكان	4.08	4.04	3.992	4.20	2.94%	3.96	-2.94%
GGCC	الجيزة العامة للمقاولات	2.26	2.22	2.214	2.32	2.80%	2.20	-2.80%
EXPA	البنك المصري لتنمية الصادرات	13.28	13.14	12.256	13.63	2.64%	12.93	-2.64%
AIFI	أطلس	6.1	5.98	5.872	6.26	2.62%	5.94	-2.62%
EHDR	المصريين للاسكان	9.55	9.30	8.932	9.80	2.62%	9.30	-2.62%
-	-	-	-	-	-	-	-	-
-	-	-	-	-	-	-	-	-



متوسط العائد



هذه الدراسة الإحصائية تم إعدادها بواسطة قسم التحليل الفني بشركة بريميير لتداول الأوراق المالية. تم ذلك باستخدام بيانات مؤشر هيرميس الأخيرة خلال الـ 27 عامًا الماضية ، لقياس متوسط العائد لكل شهر على حدة ،

### أجندة السوق المصري:

أكتوبر	
62.96%	إيجابي
5.56%	متوسط العائد

وفقاً لهذه الدراسة ، فإن شهر أكتوبر هو شهر إيجابي ، بنسبة 62.96% خلال الـ 27 عامًا الماضية ، بمتوسط عائد 5.56%.

يناير		فبراير		مارس	
62.96%	إيجابي	51.85%	سلبى	51.85%	سلبى
10.93%	متوسط العائد	7.07%	متوسط العائد	5.56%	متوسط العائد
أبريل		مايو		يونيو	
59.26%	إيجابي	55.56%	سلبى	62.96%	سلبى
5.46%	متوسط العائد	5.92%	متوسط العائد	4.66%	متوسط العائد
يوليو		أغسطس		سبتمبر	
55.56%	سلبى	70.37%	إيجابي	66.67%	إيجابي
6.46%	متوسط العائد	4.92%	متوسط العائد	6.52%	متوسط العائد
أكتوبر		نوفمبر		ديسمبر	
62.96%	إيجابي	55.56%	إيجابي	74.07%	إيجابي
5.56%	متوسط العائد	6.94%	متوسط العائد	4.29%	متوسط العائد



### قسم التحليل الفني

أحمد أبو اليزيد

محلل فني أول

البريد الإلكتروني: [ahmed.aboelyazeid@premiere-securities.com](mailto:ahmed.aboelyazeid@premiere-securities.com)

الهاتف: 37627581 (+202) الداخلي 232

### إدارة البحوث المالية

عصام عبدالعليم

مدير إدارة البحوث المالية

البريد الإلكتروني: [essam.abdelaleem@premiere-securities.com](mailto:essam.abdelaleem@premiere-securities.com)

الهاتف: 37627581 (+202) الداخلي 363

### خدمة العملاء

البريد الإلكتروني: [etrade@premiere-securities.com](mailto:etrade@premiere-securities.com)

الهاتف: 33330700 (+202)

### الإفصاحات

تم إعداد هذا التقرير من قبل قسم التحليل الفني بشركة بريميمير لتداول الأوراق المالية وفقاً للبيانات المتاحة للجميع. وقد بُنيت وجهة النظر في هذا التقرير وفقاً لهذه البيانات بمصادقية وأساليب علمية ودقيقة نعتقد في صحتها، والشركة غير مسؤولة عن أي قرارات استثمارية أو مضاربية يتم اتخاذها بناءً على المعلومات الواردة في هذا التقرير.

### حقوق الطبع والنشر

حقوق الطبع والنشر © 2020 ، بريميمير للأوراق المالية ، جميع الحقوق محفوظة. لا يجوز نشر أو مشاركة أي جزء أو اقتباس أو إعادة إنتاج هذا التقرير أو نسخه أو غير ذلك دون موافقة الشركة من خلال إذن كتابي.

### دليل التقرير

**مستوى الدعم:** مستوى أدنى السعر ويفترض الارتداد منه لأعلى.

**مستوى المقاومة:** مستوى أعلى السعر ويُفترض التراجع منه لأسفل.

**المستهدف:** مستوى محدد من المتوقع الوصول إليه.

**مستوى وقف الخسارة:** يتم التوصية بتفعيله عند التوقع بحدوث هبوط عنيف في الأسعار.

**الاتجاه:** (صاعد - هابط - عرضي).

**المتوسط المتحرك:** (هو أداة تحليل فني بسيطة تعمل على تحديد اتجاه الأسعار، ويتم استخدامه في استراتيجيات التداول.

**مؤشر البولنجر:** هي أداة التحليل الفني التي تحدها مجموعة من الخطوط التي ترسم انحرافين معياريين) بشكل إيجابي وسلبى [بعيداً عن المتوسط المتحرك البسيط] SMA لأسعار الأسهم.

**نقطة الارتكاز:** عبارة عن مستوى سعري حسابي. يتم احتسابه كمتوسط لسعر اليوم (أعلى سعر، أدنى سعر، آخر سعر) خلال

آداء السوق في اليوم الواحد.

YTD: العائد المحقق منذ بداية العام.

MTD: العائد المحقق منذ بداية الشهر.

