



Market overview

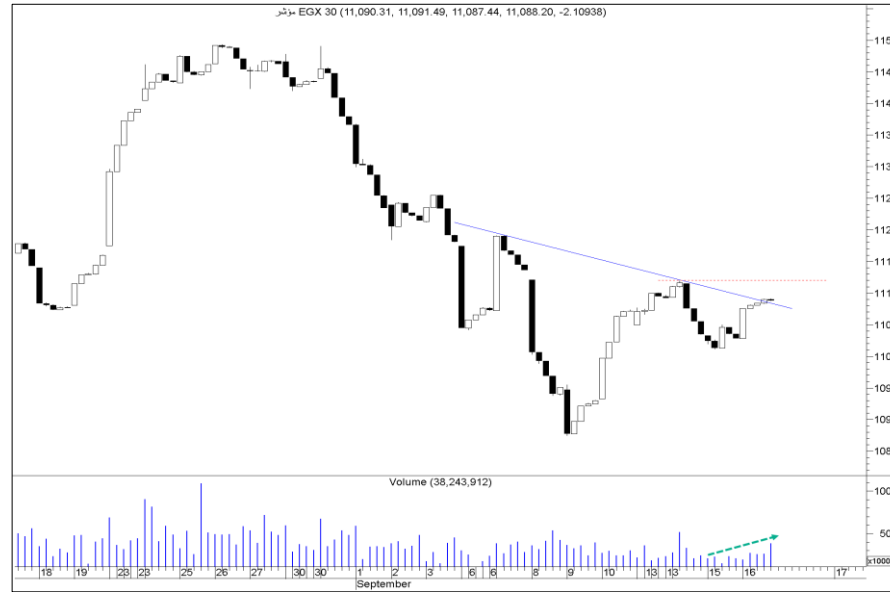
تقرير التحليل الفني اليومي

الخميس
17 سبتمبر 2020

مؤشر هيرميس HRMSL



المؤشر الرئيسي EGX30

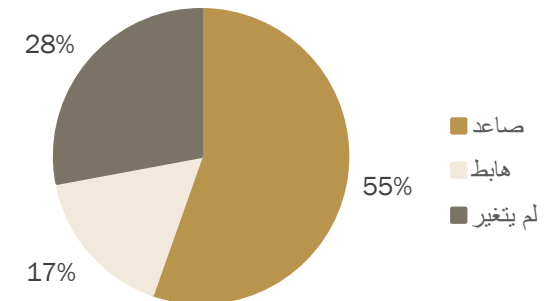


المؤشر	آخر سعر	الارتكاز	التغير
EGX 30	11,088	11,069	0.55%
HRMSL	1,097	1,097	0.84%

المؤشر	دعم 2	دعم 1	مقاومة 1	مقاومة 2
EGX30	10,800	10,890	11,100	11,200
HRMS	1,050	1,080	1,100	1,150

الاتجاه	قصير	متوسط	طويل
EGX30	عرضي	صاعد	هابط
HRMSL	صاعد	صاعد	هابط

العمق



أغلق المؤشر الرئيسي على ارتفاع عند مستوى 11,088 مصحوبًا بأحجام تداول متوسطة. على الرسم البياني لكل ساعة، يخترق المؤشر خط العنق لنموذج مقلوب الرأس والكتفين المحتمل حول 11,085، لكننا بحاجة إلى مزيد من التأكيد لهذا النموذج باختراق مستوى 11,100. يمكن أن يؤدي الاختراق الجيد لهذا المستوى إلى دفع المؤشر نحو 11,200 ثم منطقة المقاومة 11,400 - 11,500. من ناحية أخرى، فإن الانخفاض دون مستوى 11,000 يبطل السيناريو الإيجابي.

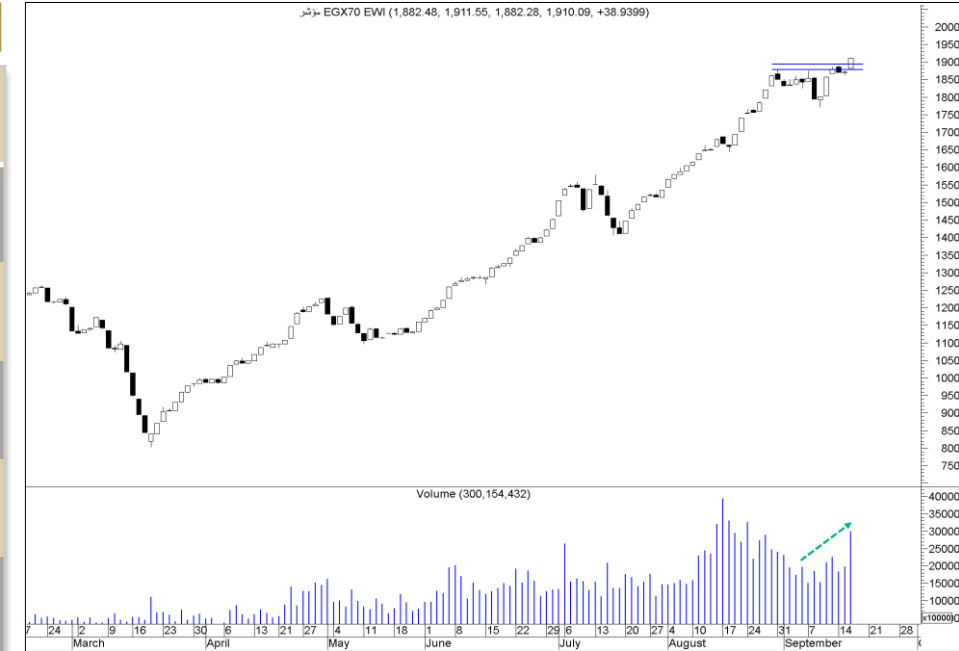
أغلق مؤشر هيرميس على ارتفاع عند مستوى 1,097. يتوجه المؤشر إلى اختبار المتوسط المتحرك لـ 20 يومًا حول 1,100. يمكن أن يؤدي الاختراق الجيد لهذا المستوى إلى دفع المؤشر نحو 1,150. من ناحية أخرى، فإن الانخفاض دون مستوى الدعم الرئيسي عند 1,080 يبطل السيناريو السابق.

سهم اليوم : القلعة للإستشارات المالية (CCAP.CA)



1.50	آخر سعر
1.60	مقاومة 2
1.53	مقاومة 1
1.45	دعم 1
1.40	دعم 2
-38.77%	YTD
-11.24%	MTD

مؤشر الاسهم المتوسطة والصغيرة EGX70EWI



1,910	آخر سعر
2,000	مقاومة 2
2,500	مقاومة 1
1,850	دعم 1
1,800	دعم 2
49.47%	YTD
3.48%	MTD

يرتد سهم القلعة للإستشارات المالية حول مستوى 61.80% فيبوناتشي عند 1.45. أيضاً ، هناك إشارة شراء على البولنجر ، تشير إلى تكوين نموذج قاع مزدوج محتمل. ومن ثم ، فإنه على الأرجح التقدم نحو مستويات 1.53 - 1.60. من ناحية أخرى ، فإن الانخفاض دون 1.45 يُبطل السيناريو الإيجابي.

أغلق مؤشر EGX70EWI على ارتفاع عند مستوى 1,910 مصحوبًا بأحجام تداول أعلى من المتوسط. يخترق المؤشر مستوى المقاومة الرئيسي عند 1,900. الثبات أعلى هذا المستوى يمكن أن يؤدي إلى دفع المؤشر نحو 2,000. من ناحية أخرى ، فإن الانخفاض دون 1,850 يبطل السيناريو السابق.

الرمز	الاسم	الاتجاه	آخر سعر	دعم	مقاومة	التوصية	المستهدف	إيقاف الخسارة
قطاع البنوك								
ADIB	مصرف أبو ظبي الإسلامي	صاعد	11.35	11.00	11.62	احتفاظ	12.00	10.90
COMI	البنك التجاري الدولي	عرضي	68.40	65.98	69.00	احتفاظ	69.00	65.00
EXPA	البنك المصري لتنمية الصادرات	صاعد	11.02	10.60	11.50	احتفاظ	11.50	10.60
قطاع الخدمات المالية								
AIH	ارابيا انفستمننتس هولدنغ	عرضي	0.488	0.450	0.500	إضافة مراكز	0.520	0.450
CCAP	القلعة	عرضي	1.50	1.45	1.53	احتفاظ	1.60	1.45
CICH	سي اي كابيتال القابضة	عرضي	3.72	3.65	3.90	احتفاظ	3.65	4.00
HRHO	هيرمس	عرضي	13.32	13.00	14.00	جني أرباح	14.00	13.00
FWRY	فوري	صاعد	27.09	26.00	29.00	جني أرباح	30.00	23.80
PIOH	بايونيرز القابضة	عرضي	3.89	3.65	3.90	احتفاظ	4.00	3.65
BTFH	بلتون المالية القابضة	صاعد	3.02	2.70	3.20	احتفاظ	3.00	2.60

الرمز	الاسم	الاتجاه	آخر سعر	دعم	مقاومة	التوصية	المستهدف	إيقاف الخسارة
قطاع العقارات								
HELI	مصر الجديدة للاسكان	عرضي	5.96	5.75	6.18	احتفاظ	6.20	5.80
MNHD	مدينة نصر للاسكان	عرضي	3.03	3.00	3.10	احتفاظ	3.30	3.00
OCDI	سوديك	عرضي	12.29	11.77	12.70	إضافة مراكز	13.00	11.60
PHDC	بالم هيلز	صاعد	1.43	1.35	1.45	إضافة مراكز	1.45 - 1.50	1.34
EMFD	إعمار مصر	عرضي	2.40	2.30	2.45	احتفاظ	2.55	2.35
TMGH	طلعت مصطفى	صاعد	6.11	5.70	6.50	احتفاظ	6.50	5.70
PORT	بورتو القابضة	صاعد	0.525	0.52	0.55	احتفاظ	0.550	0.520
قطاع الموارد الأساسية								
ABUK	ابوقير للاسمدة	صاعد	19.11	18.50	19.00	احتفاظ	20.00	18.00
ESRS	حديد عز	عرضي	7.50	7.45	8.00	احتفاظ	8.00	7.50
SKPC	سيدي كير للبتروكيماويات	عرضي	8.27	8.20	9.00	احتفاظ	9.00	8.00
EGAL	مصر للألومنيوم	صاعد	11.15	11.00	12.00	احتفاظ	12.00	11.00

الرمز	الاسم	الاتجاه	آخر سعر	دعم	مقاومة	التوصية	المستهدف	إيقاف الخسارة
قطاع السياحة								
EGTS	المصرية للمنتجات السياحية	عرضي	1.44	1.40	1.50	احتفاظ	1.50	1.40
RTVC	رمكو	صاعد	3.35	3.10	3.60	احتفاظ	3.60	3.10
قطاع السلع الصناعية								
AUTO	جي بي اوتو	صاعد	2.70	2.55	2.80	إضافة مراكز	2.85	2.60
ELEC	الكابلات الكهربائية المصرية	صاعد	1.80	1.700	1.85	احتفاظ	1.85	1.75
SWDY	السويدى اليكترويك	عرضي	7.15	7.00	7.35	شراء بإختراق 7.35	7.60	7.00
قطاع المنسوجات								
ACGC	العربية لحليج الأقطان	صاعد	3.44	3.20	3.65	تخفيف مراكز	3.65	3.10
DSCW	دايس	صاعد	1.64	1.55	1.80	احتفاظ	1.75	1.55
KABO	كابو	صاعد	1.40	1.30	1.45	تخفيف مراكز	1.45	1.25
ORWE	النساجون الشرقيون	صاعد	5.39	5.25	5.50	احتفاظ	5.35	5.25

جدول نقاط الارتكاز 

جدول نقاط الارتكاز:

يعتبر حساب تم إعداده بشكل آلي، و يحتوي على قيمة المتوسط المتحرك لمدة 5 أيام ونقطة ارتكاز لجميع الأسهم في السوق بعد التصفية واختيار الأسهم التي تتداول أعلى متوسط 5 أيام ونقطة الارتكاز الخاصة بها وجيدة من الناحية الفنية.

نقطة الارتكاز

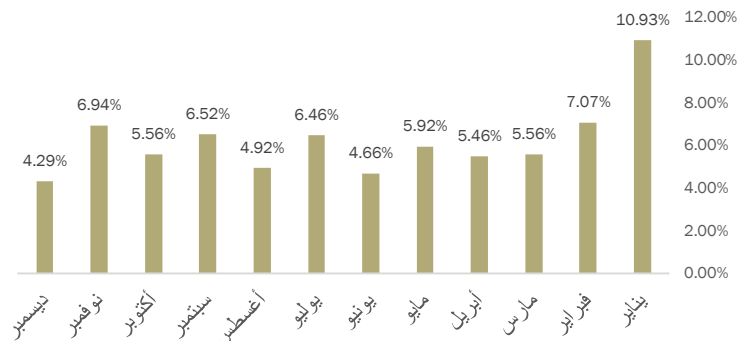
نقطة الارتكاز هي عبارة عن مستوى سعري حسابي. يتم احتسابه كمتوسط لسعر اليوم (أعلى سعر، أدنى سعر، آخر سعر) خلال أداء السوق في اليوم الواحد.

الإستخدام: في التداول قصير الأجل للغاية مثل أوامر التداول خلال اليوم وهي ذات (مخاطر عالية). وهي صالحة ليوم واحد فقط.

الرمز	الاسم	آخر سعر	نقطة الارتكاز	متوسط 5 أيام	جني أرباح	العائد	وقف الخسارة	المخاطرة
AREH	المجموعة المصرية العقارية	13.9	13.36	11.884	14.44	3.91%	13.36	-3.91%
IDRE	الاسماعيلية الجديدة للتطوير	22.21	21.99	21.27	22.99	3.50%	21.43	-3.50%
GOCO	جولدن كوست	15.92	15.36	12.418	16.48	3.50%	15.36	-3.50%
EHDR	المصريين للاسكان	10.28	10.16	9.85	10.62	3.31%	9.94	-3.31%
NEDA	نيوداب	1.865	1.81	1.771	1.93	3.27%	1.80	-3.27%
UASG	العربية المتحدة للشحن والتفريغ	1.002	0.98	0.894	1.03	2.76%	0.97	-2.76%
AIH	ارابيا انفستمننتس هولدنج	0.488	0.48	0.455	0.50	2.60%	0.48	-2.60%
MFPC	موبكو	48.44	48.14	47.986	49.51	2.21%	47.37	-2.21%



متوسط العائد



هذه الدراسة الإحصائية تم إعدادها بواسطة قسم التحليل الفني بشركة بريميير لتداول الأوراق المالية. تم ذلك باستخدام بيانات مؤشر هيرميس الأخيرة خلال الـ 27 عامًا الماضية ، لقياس متوسط العائد لكل شهر على حدة ،

أجندة السوق المصري:

سبتمبر	
66.67%	إيجابي
6.52%	متوسط العائد

وفقاً لهذه الدراسة ، فإن شهر سبتمبر هو شهر إيجابي ، بنسبة 66.67% خلال الـ 27 عامًا الماضية ، بمتوسط عائد 6.52%.

يناير		فبراير		مارس	
62.96%	إيجابي	51.85%	سلبى	51.85%	سلبى
10.93%	متوسط العائد	7.07%	متوسط العائد	5.56%	متوسط العائد
أبريل		مايو		يونيو	
59.26%	إيجابي	55.56%	سلبى	62.96%	سلبى
5.46%	متوسط العائد	5.92%	متوسط العائد	4.66%	متوسط العائد
يوليو		أغسطس		سبتمبر	
55.56%	سلبى	70.37%	إيجابي	66.67%	إيجابي
6.46%	متوسط العائد	4.92%	متوسط العائد	6.52%	متوسط العائد
أكتوبر		نوفمبر		ديسمبر	
62.96%	إيجابي	62.96%	إيجابي	74.07%	إيجابي
5.56%	متوسط العائد	5.56%	متوسط العائد	4.29%	متوسط العائد

قسم التحليل الفني

أحمد أبو اليزيد

محلل فني أول

البريد الإلكتروني: ahmed.aboelyazeid@premiere-securities.com

الهاتف: 37627581 (+202) الداخلي 232

إدارة البحوث المالية

عصام عبدالعليم

مدير إدارة البحوث المالية

البريد الإلكتروني: essam.abdelaleem@premiere-securities.com

الهاتف: 37627581 (+202) الداخلي 363

خدمة العملاء

البريد الإلكتروني: etrade@premiere-securities.com

الهاتف: 33330700 (+202)

الإفصاحات

تم إعداد هذا التقرير من قبل قسم التحليل الفني بشركة بريميمير لتداول الأوراق المالية وفقاً للبيانات المتاحة للجميع. وقد بُنيت وجهة النظر في هذا التقرير وفقاً لهذه البيانات بمصادقية وأساليب علمية ودقيقة نعتقد في صحتها، والشركة غير مسؤولة عن أي قرارات استثمارية أو مضاربية يتم اتخاذها بناءً على المعلومات الواردة في هذا التقرير.

حقوق الطبع والنشر

حقوق الطبع والنشر © 2020 ، بريميمير للأوراق المالية ، جميع الحقوق محفوظة. لا يجوز نشر أو مشاركة أي جزء أو اقتباس أو إعادة إنتاج هذا التقرير أو نسخه أو غير ذلك دون موافقة الشركة من خلال إذن كتابي.

دليل التقرير

مستوى الدعم: مستوى أدنى السعر ويفترض الارتداد منه لأعلى.

مستوى المقاومة: مستوى أعلى السعر ويُفترض التراجع منه لأسفل.

المستهدف: مستوى محدد من المتوقع الوصول إليه.

مستوى وقف الخسارة: يتم التوصية بتفعيله عند التوقع بحدوث هبوط عنيف في الأسعار.

الاتجاه: (صاعد - هابط - عرضي).

المتوسط المتحرك: (هو أداة تحليل فني بسيطة تعمل على تحديد اتجاه الأسعار، ويتم استخدامه في استراتيجيات التداول.

مؤشر البولنجر: هي أداة التحليل الفني التي تحدها مجموعة من الخطوط التي ترسم انحرافين معياريين) بشكل إيجابي وسلبى [بعيداً عن المتوسط المتحرك البسيط] SMA لأسعار الأسهم.

نقطة الارتكاز: عبارة عن مستوى سعري حسابي. يتم احتسابه كمتوسط لسعر اليوم (أعلى سعر، أدنى سعر، آخر سعر) خلال

آداء السوق في اليوم الواحد.

YTD: العائد المحقق منذ بداية العام.

MTD: العائد المحقق منذ بداية الشهر.

