



# Market Overview

---

تقرير التحليل الفني اليومي

الخميس

٦ يونية ٢٠٢٤



## محتويات التقرير

- ارشادات التقرير.
- رؤية على مؤشرات السوق.
- سهم اليوم.
- سهم للمتابعة.
- تحليل الاسهم.
- توصيات قصيره المدى
- المحفظة الأسبوعية

## دليل التقرير



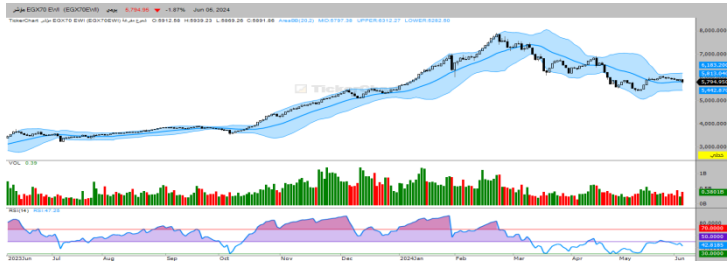
### تقرير التحليل الفني اليومي

- العائد: الموضح بجدول الاسهم هو النسبة المتوقعة اذا كان الدخول من سعر الاغلاق الموضح .
- المخاطر: الموضحة بجدول الاسهم هو نسبة وقف الخسائر المتوقعة اذا كان الدخول من سعر الاغلاق لليوم السابق للتقرير .
- المقاومة: مستوى سعري يتوقع ان يتراجع السهم منه ويستخدم كمستهدفات.
- الدعم: مستوى سعري يتوقع ان ترتد من الاسعار ويعتبر كسر مستوى الدعم تفعيل لإيقاف الخسائر.
- العائد الشهري: العائد المحقق منذ بداية الشهر سعر الافتتاح الى سعر الاغلاق الموضح به التقرير.
- **تنويه:** يجب على السادة المتداولين حفظ نقاط الهدف ووقف الخسارة في حالة رفع السهم من التقرير.

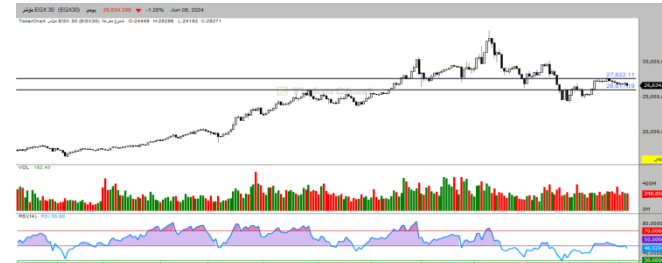
الاتجاه	صاعد	هابط	عرضي
	↑	↓	↔

شراء	شراء كامل المراكز المستهدف تكوينها
شراء جزئي	شراء جزء من المراكز المراد تكوينها بما يتوافق مع إدارة المخاطر
إحتفاظ	لا توجد إشاره جديده سواء بالبيع او الشراء
متاجرة	الاتجاه عرضي الشراء عند الدعم والبيع عند المقاومة
بيع جزئي	بيع جزء من المراكز القائمة
بيع	الخروج من كامل المراكز
إنتظار إشارة شراء	شهد السهم إنخفاض فلا يفضل بيعها ولكن لا يوجد إشاره شراء إلى الآن
إيقاف خسائر	الخروج نهائياً من المراكز القائمة
EGX	سهم مضاف حديثاً
شراء جزئي	تغير في التوصية

المؤشر/EGX70



المؤشر / EGX30



المؤشر	آخر سعر	الارتكاز	التغير
EGX30	26634	26616	-1.26%
EGX70	5794	5813	-1.87%

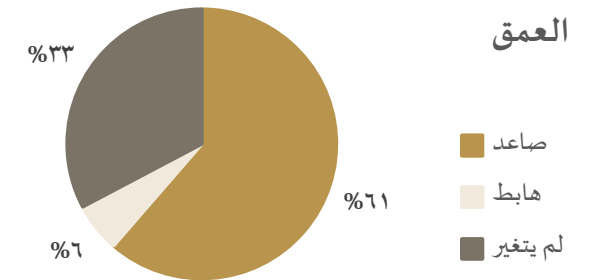
المؤشر	دعم ١	دعم ٢	مقاومة ١	مقاومة ٢
EGX30	26250	26000	26800	27000
EGX70	5700	5500	6000	6200

الإتجاه	قصير	متوسط	طويل
EGX30	صاعد	صاعد	صاعد
EGX70	صاعد	صاعد	صاعد

التعليق : تراجع مؤشر EGX 70 خلال تداولاته الأخيره على المستويات اللحظية وذلك عقب إغلاقه اسفل مستوى ٥٩٠٠ ليصل إلى مستوى الدعم ٥٧٣٠. ونلاحظ انه قد تمكن من الثبات الأيجابي اعلاه وعليه فإننا نرجح استهداف مستويات ٥٩٠٠ ثم ٦٠٠٠ مع مراعاة ان الأغلاق السلبي اسفل مستوى ٥٧٠٠ سيواصل المؤشر هبوطه نحو مستوى ٥٢٠٠

التعليق : تراجع مؤشر EGX 30 خلال تداولاته الأخيره على المستويات اللحظية وذلك عقب إغلاقه اسفل مستوى ٢٦٧٠٠ ليصل إلى مستوى الدعم ٢٦٢٠٠. ونلاحظ انه قد تمكن من الثبات الأيجابي اعلاه وعليه فإننا نرجح استهداف مستويات ٢٦٧٠٠ ثم ٢٦٨٠٠ مع مراعاة ان الأغلاق السلبي اسفل مستوى ٢٦٢٠٠ سيواصل المؤشر هبوطه نحو مستوى ٢٥٩٠٠

الاستراتيجية الحالية : ننصح مستثمري المدى القصير ومستثمري المدى المتوسط بالاحتفاظ ، مع مراقبه نقاط إيقاف الخسائر عن قرب و اتخاذ كافة الإجراءات للمحافظة على رأس المال لتقليل الخسائر.



النصر للأعمال المدنية – NCCW



حديد عز – ESRS



4.92	آخر سعر
5.20	مقاومة ٢
4.95	مقاومة ١
4.70	دعم ١
4.50	دعم ٢
5%	YTD
-1.50%	MTD



72.93	آخر سعر
75	مقاومة ٢
73	مقاومة ١
72.50	دعم ١
72	دعم ٢
5%	YTD
-1.50%	MTD



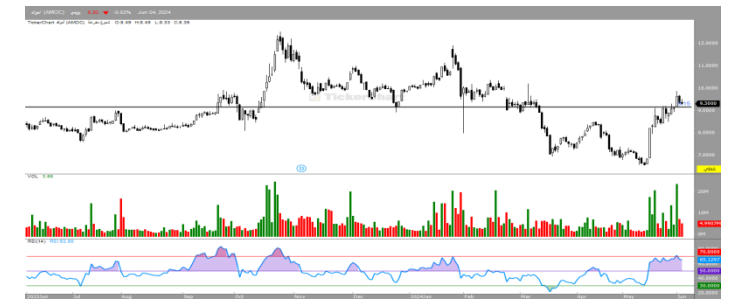
التعليق : ارتفع سهم النصر للأعمال المدنية خلال تداولاته الأخيره على المستويات اللحظيه وذلك على اثر ثباته اعلى مستوى ٤.٦٠ وعليه فإننا نرجح استهداف مستويات ٥ ثم ٥.٢٠ وذلك مع مراعاة اهميه الثبات الايجابي اعلى مستوى ٤.٦٠

التعليق : تراجع سهم حديد عز خلال تداولاته الأخيره على المستويات اللحظيه ليعيد اختبار مستوى ٧٠ ونلاحظ انه قد تمكن من الثبات الايجابي أعلاه وعليه فإننا نرجح استهداف مستوي ٧٥

0.571	آخر سعر
0.60	مقاومة ٢
0.575	مقاومة ١
0.56	دعم ١
0.55	دعم ٢
5%	YTD
-1.50%	MTD



9.30	آخر سعر
9.70	مقاومة ٢
9.50	مقاومة ١
9.20	دعم ١
9	دعم ٢
5%	YTD
-1.50%	MTD



التعليق : ارتفع سهم ارابيا انفستنس خلال تداولاته الأخيره على المستويات اللحظيه وذلك على اثر ثباته اعلى مستوى ٠.٥٦ وعليه فإننا نرجح استهداف مستويات ٠.٥٨ ثم ٠.٦٠ مع مراعاة اهميه الثبات الايجابي اعلى مستوى ٠.٥٦.

التعليق : تراجع سهم اموك خلال تداولاته الأخيره على المستويات اللحظيه ليعيد اختبار مستوى ٩.٢٠ ونلاحظ انه قد تمكن من الثبات الايجابي أعلاه وعليه فإننا نرجح استهداف مستوى ٩.٧٠.

توصيات قصيره الأجل (التوصيه قائمه من ١-٣ جلسات)



الكود	اسم السهم	اخر سعر	منطقة الشراء	المستهدف	العائد	إيقاف الخسائر	المخاطره	الدعم	المقاومه
SKPC	سیدی کریر	29.98	29.70	31	4.37%	29	-2.41%	29.50	30.50
التعليق:									
ESRS	حديد عز	75.60	75	78	4%	73	-2.73%	75	77
التعليق:									
ISPH	ابن سینا	2.62	2.60	2.80	7.69%	2.55	-1.96%	2.60	2.75
التعليق:									
ELEC	الكابلات	2.33	2.30	2.50	8%	2.25	-2.23%	2.30	2.45
التعليق:									
EMFD	إعمار	6.01	5.80	6.30	8.62%	5.60	-3.57%	5.80	6.20
التعليق:									

توصيات قصيره الأجل (التوصيه قائمه من ١-٣ جلسات)



الكود	اسم السهم	اخر سعر	منطقة الشراء	المستهدف	العائد	إيقاف الخسائر	المخاطره	الدعم	المقاومه
MASR	مدينه مصر	3.63	3.60	3.80	5.56%	3.50	-2.85%	3.60	3.80
التعليق:									
ALCN	الحاويات	37.59	37.20	39	4.83%	36.80	-1.08%	37	38
التعليق:									
POUL	القاهره للدواجن	7.03	7	7.40	5.71%	6.80	-2.94%	7	7.20
التعليق:									
MTIE	ام. ام. جروب	7.07	7	7.30	4.28%	6.80	-2.94%	7	7.20
التعليق:									
AFDI	الأهلى للتنمية	24	23.70	25	5.48%	23.20	-2.15%	23.50	24.50
التعليق:									



المحفظة الأسبوعية (التوصية قائمه حتى الأسبوع الحالي)



الكود	اسم السهم	اخر سعر	منطقة الشراء	المستهدف	العائد	العائد المحقق	إيقاف الخسائر	المخاطره	الدعم	المقاومه
ALCN	الحاويات	37.59	37.20	39.50	6.18%		36.80	-1.08%	37	37.70
التعليق:										
SKPC	سيدي كير	29.98	29.50	31.50	6.77%		29.20	-1.02%	29.50	30.50
التعليق:										
POUL	القاهره للدواجن	7.03	7	7.45	6.42%		6.80	-2.94%	7	7.20
التعليق:										
MTIE	ام . ام . جروب	7.07	7	7.50	7.14%		6.70	-2.94%	7	7.20
التعليق:										
MASR	مدينه مصر	3.63	3.55	3.80	7%		3.50	-1.42%	3.55	3.70
التعليق:										



الرمز	الاسم	الاتجاه	آخر سعر	دعم	مقاومة	التوصية	المستهدف	إيقاف الخسارة
COMI	التجاري الدولي	↑	75.66	75	78	احتفاظ	80	72
HRHO	هيرمس	↑	17.21	17.20	17.50	احتفاظ	18	16.70
HELI	مصر الجديدة	↑	11.40	11	11.50	احتفاظ	11.70	10.50
SKPC	سيدي كرير	↑	28	27.50	28.70	احتفاظ	29	27
ESRS	حديد عز	↑	72.93	72.50	74	احتفاظ	75	72
MTIE	ام ام جروب	↑	6.89	6.70	7.20	احتفاظ	7.50	6.20
ETEL	المصريه للاتصالات	↑	31	30.50	31.50	احتفاظ	32	30
MCQE	اسمنت قنا	↑	15.15	15	15.70	احتفاظ	16	14.50
SWDY	السويدي اليكتروك	↑	46.80	46	47	احتفاظ	48	45
TMGH	طلعت مصطفى	↑	53	52.50	54	احتفاظ	56	52
FWRV	فوري	↑	5.74	5.70	6.20	احتفاظ	6.70	5.20
EAST	الشرقيه للدخان	↑	26.60	26.50	27.50	احتفاظ	28	26



الرمز	الاسم	الاتجاه	آخر سعر	دعم	مقاومة	التوصية	المستهدف	إيقاف الخسارة
EFIH	إي فاينانس	↑	24.68	24	25	احتفاظ	25.50	23.50
ADRI	اراب للتنمية	↓	0.734	0.65	0.75	احتفاظ	0.82	0.60
AMOC	اموك	↑	9.10	8.70	9.50	احتفاظ	10	8.50
EGCH	كيما	↑	7.51	7.50	8	احتفاظ	8.50	7
CIEB	كريدي اجريكول	↑	18.95	18.50	19.20	احتفاظ	19.70	18.20
GBCO	جي بي كورب	↑	11.06	11	11.30	احتفاظ	11.50	10.50
DSCW	دايس	↑	1.23	1.20	1.27	احتفاظ	1.30	1.15
AJWA	اجواء	↑	46	45	46	احتفاظ	48	43
EMFD	إعمار مصر	↑	5.80	5.80	6.30	احتفاظ	6.50	5.70
CCAP	القلعه	↓	1.87	1.80	1.90	احتفاظ	1.95	1.75
EGAL	مصر للالومنيوم	↑	88.24	88	90	احتفاظ	92	85
KABO	كابو	↑	2.19	2.10	2.32	احتفاظ	2.50	2
MPRC	الأنتاج الإعلامي	↑	16	15.70	16.50	احتفاظ	17	15.20



الرمز	الاسم	الاتجاه	آخر سعر	دعم	مقاومة	التوصية	المستهدف	إيقاف الخسارة
SUGR	الدلتا للسكر	↑	59.52	59	60	احتفاظ	62	58
AFDI	الأهلي للتنمية	↑	22.37	22.50	23	احتفاظ	24	22
MASR	مدينته مصر	↑	3.66	3.50	3.90	احتفاظ	4	3.10
ATQA	عتاقه	↑	2.94	2.70	3.20	احتفاظ	3.50	2.50
EFIC	الماليه والصناعيه	↑	100	97	105	احتفاظ	110	92
ADIB	مصرف أبوظبي	↑	37.53	37.50	38.50	احتفاظ	39	37
ETRS	ايجيترانس	↑	3.80	3.50	3.90	احتفاظ	4.20	3.20
ISPH	ابن سينا	↑	2.65	2.30	2.80	احتفاظ	3	2.20
SDTI	شارم دريمز	↑	15.76	15.70	16.20	احتفاظ	16.50	15.20
PHDC	بالم هيلز	↑	3.92	3.50	4	احتفاظ	4.20	3
ELSH	الشمس للاسكان	↔	5.73	5.70	6.20	احتفاظ	6.50	5.50

### دليل التقرير

**مستوى الدعم:** مستوى أدنى السعر ويفترض الارتداد منه لأعلى.  
**مستوى المقاومة:** مستوى أعلى السعر ويُفترض التراجع منه لأسفل.  
**المستهدف:** مستوى محدد من المتوقع الوصول إليه.  
**مستوى وقف الخسارة:** يتم التوصية بتفعيله عند التوقع بحدوث هبوط عنيف في الأسعار.  
**الاتجاه:** (صاعد - هابط - عرضي).  
**المتوسط المتحرك:** (هو أداة تحليل فني بسيطة تعمل على تحديد اتجاه الأسعار، ويتم استخدامه في استراتيجيات التداول.  
**مؤشر البولنجر:** هي أداة التحليل الفني التي تحدد مجموعة من الخطوط التي ترسم انحرافين معيارين) بشكل إيجابي وسلبي [بعيداً عن المتوسط المتحرك البسيط] SMA لأسعار الأسهم.  
**نقطة الارتكاز:** عبارة عن مستوى سعري حسابي. يتم احتسابه كمتوسط لسعر اليوم (أعلى سعر، أدنى سعر، آخر سعر) خلال أداء السوق في اليوم الواحد.  
**YTD:** العائد المحقق منذ بداية العام.  
**MTD:** العائد المحقق منذ بداية الشهر.

### الإفصاحات

تم إعداد هذا التقرير من قبل قسم التحليل الفني بشركة بريميمير لتداول الأوراق المالية وفقاً للبيانات المتاحة للجميع. وقد بُنيت وجهة النظر في هذا التقرير وفقاً لهذه البيانات بمصادقية وأساليب علمية ودقيقة نعتقد في صحتها، والشركة غير مسؤولة عن أي قرارات استثمارية أو مضاربية يتم اتخاذها بناءً على المعلومات الواردة في هذا التقرير.

### حقوق الطبع والنشر

حقوق الطبع والنشر © 2023 ، بريميمير للأوراق المالية ، جميع الحقوق محفوظة. لا يجوز نشر أو مشاركة أي جزء أو اقتباس أو إعادة إنتاج هذا التقرير أو نسخه أو غير ذلك دون موافقة الشركة من خلال إذن كتابي.

### قسم التحليل الفني

مروه ابوالنصر - CETA-CFTE

Head of Technical Analysis Desk

البريد الإلكتروني: [marwa.abuelnasr@premiere-securities.com](mailto:marwa.abuelnasr@premiere-securities.com)

الهاتف: 37627581 (+202) الداخلي ٢٣٢

### إدارة البحوث

عصام عبدالعليم

مدير إدارة البحوث

البريد الإلكتروني: [essam.abdelaleem@premeiere-securities.com](mailto:essam.abdelaleem@premeiere-securities.com)

الهاتف: 37627581 (+202) الداخلي ٢٢٥

### خدمة العملاء

البريد الإلكتروني: [etrade@premiere-securities.com](mailto:etrade@premiere-securities.com)

الهاتف: 33330700 (+202)

02 333 69 671 - 02 376 27 581

المهندسين : 22 ش سوريا

02 376 27 584

مدينة نصر: 53 ش مصطفى النحاس

www.premiere-securities.com

مصر الجديدة: 52 ش النهضة