



Market Overview

تقرير التحليل الفني اليومي

الأحد

٢ يونيو ٢٠٢٤



محتويات التقرير

- ارشادات التقرير.
- رؤية على مؤشرات السوق.
- سهم اليوم.
- سهم للمتابعة.
- تحليل الاسهم.
- توصيات قصيره المدى
- المحفظة الأسبوعية

دليل التقرير



تقرير التحليل الفني اليومي

- العائد: الموضح بجدول الاسهم هو النسبة المتوقعة اذا كان الدخول من سعر الاغلاق الموضح .
- المخاطر: الموضحة بجدول الاسهم هو نسبة وقف الخسائر المتوقعة اذا كان الدخول من سعر الاغلاق لليوم السابق للتقرير .
- المقاومة: مستوى سعري يتوقع ان يتراجع السهم منه ويستخدم كمستهدفات.
- الدعم: مستوى سعري يتوقع ان ترتد من الاسعار ويعتبر كسر مستوى الدعم تفعيل لإيقاف الخسائر.
- العائد الشهري: العائد المحقق منذ بداية الشهر سعر الافتتاح الى سعر الاغلاق الموضح به التقرير.
- **تنويه:** يجب على السادة المتداولين حفظ نقاط الهدف ووقف الخسارة في حالة رفع السهم من التقرير.

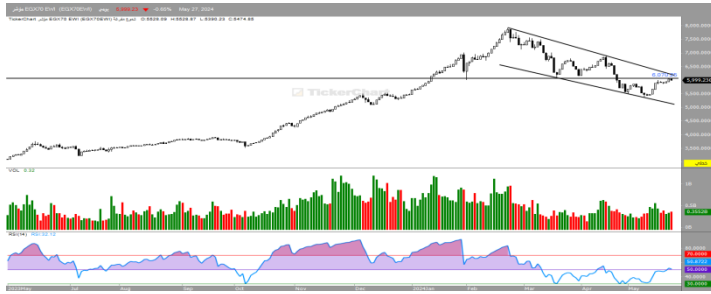
الاتجاه	صاعد	هابط	عرضي
	↑	↓	↔

شراء	شراء كامل المراكز المستهدف تكوينها
شراء جزئي	شراء جزء من المراكز المراد تكوينها بما يتوافق مع إدارة المخاطر
إحتفاظ	لا توجد إشاره جديده سواء بالبيع او الشراء
متاجرة	الاتجاه عرضي الشراء عند الدعم والبيع عند المقاومة
بيع جزئي	بيع جزء من المراكز القائمة
بيع	الخروج من كامل المراكز
إنتظار إشارة شراء	شهد السهم إنخفاض فلا يفضل بيعها ولكن لا يوجد إشاره شراء إلى الآن
إيقاف خسائر	الخروج نهائياً من المراكز القائمة
EGX	سهم مضاف حديثاً
شراء جزئي	تغير في التوصية

المؤشر/EGX70



المؤشر / EGX30



التعليق : تراجع مؤشر EGX 70 خلال تداولاته الأخيره على المستويات اللحظية وذلك عقب ملامسته لمستوى ٦٠٦٧ ليرتد من خلالها هابطاً ويغلق ادنى مستوى ٦٠٠٠ وذلك وسط سيطره الميل العرضي على تداولاته وذلك مع ملاحظه سلبية مؤشر القوه النسبية وعليه فإننا نرجح مواصلة الهبوط نحو مستوى ٥٥٠٠

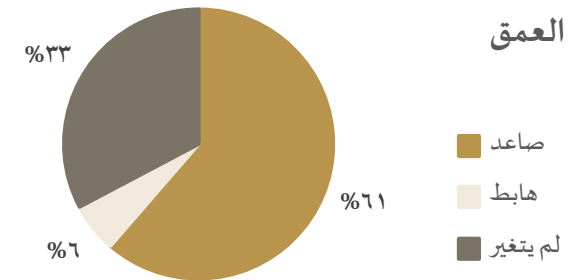
التعليق : تراجع مؤشر EGX 30 خلال تداولاته الأخيره على المستويات اللحظية وذلك وسط سيطره الميل الهابط على المدى القصير والمتوسط ليغلق اسفل مستوى ٢٧٢٠٠ وذلك مع ملاحظه سلبية مؤشر القوه النسبية وعليه فإننا نرجح مواصلة الهبوط نحو مستوى ٢٦٨٠٠ ثم ٢٦٥٠٠

الاستراتيجية الحالية : ننصح مستثمري المدى القصير ومستثمري المدى المتوسط بالأحتفاظ ، مع مراقبه نقاط إيقاف الخسائر عن قرب واتخاذ كافة الإجراءات للمحافظة على رأس المال لتقليل الخسائر.

المؤشر	آخر سعر	الارتكاز	التغير
EGX30	26922	26917	-0.62%
EGX70	5932	5940	-0.56%

المؤشر	دعم ١	دعم ٢	مقاومة ١	مقاومة ٢
EGX30	26800	26500	27000	27200
EGX70	5900	5700	6000	6200

الإتجاه	قصير	متوسط	طويل
EGX30	صاعد	صاعد	صاعد
EGX70	صاعد	صاعد	صاعد



اوراسكوم المالية – OFH



الكابلات الكهربائية – ELEC

0.306	آخر سعر
0.32	مقاومة ٢
0.31	مقاومة ١
0.30	دعم ١
0.29	دعم ٢
5%	YTD
-1.50%	MTD



2.33	آخر سعر
2.60	مقاومة ٢
2.45	مقاومة ١
2.30	دعم ١
2.20	دعم ٢
5%	YTD
-1.50%	MTD

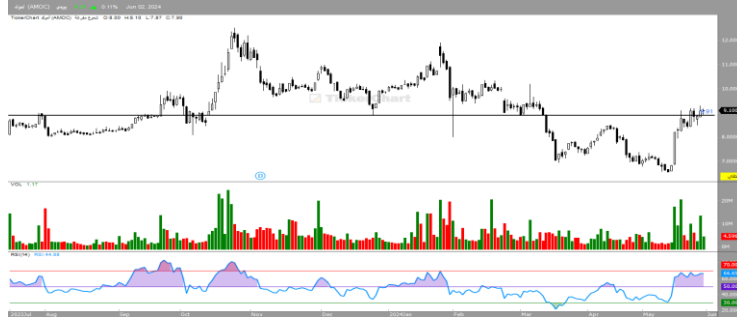


التعليق : ارتفع سهم اوراسكوم المالية خلال تداولاته الأخيره على المستويات اللحظيه وذلك على اثر ثباته اعلى مستوى ٠.٣٠ وعليه فإننا نرجح استهداف مستويات ٠.٣١ ثم ٠.٣٣ وذلك مع مراعاة اهمية الثبات الايجابي اعلى مستوى ٠.٣٠

التعليق : ارتفع سهم الكابلات خلال تداولاته الأخيره على المستويات اللحظيه وذلك على اثر ثباته اعلى مستوى ٢.٣٠ وتقرب الأسعار من إعادة اختبار مستوى المقاومة ٢.٤٥ والثبات الايجابي اعلاها سيدفعه لأستهداف مستويات ٢.٥٠ ثم ٢.٧٠

اموك – AMOC ↗

9.10	آخر سعر
9.70	مقاومة ٢
9.50	مقاومة ١
9	دعم ١
8.50	دعم ٢
5%	YTD
-1.50%	MTD

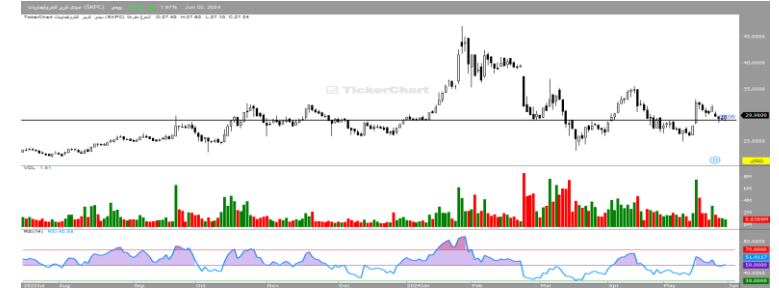


التعليق : ارتفع سهم اموك خلال تداولاته الأخيره على المستويات اللحظيه وذلك على اثر ثباته اعلى مستوى ٨.٧٠ وعليه فإننا نرجح استهداف مستويات ٩.٥٠ ثم ٩.٧٠ وذلك مع مراعاة اهميه الثبات الايجابي اعلى مستوى ٨.٧٠

سیدی کریر – SKPC



29.98	آخر سعر
31.50	مقاومة ٢
30.50	مقاومة ١
29.90	دعم ١
29.70	دعم ٢
5%	YTD
-1.50%	MTD



التعليق : ارتفع سهم سیدی کریر خلال تداولاته الأخيره على المستويات اللحظيه وذلك على اثر ثباته اعلى مستوى ٢٩.٧٠ وعليه فإننا نرجح استهداف مستويات ٣٠.٥٠ ثم ٣١.٥٠ مع مراعاة اهميه الثبات الايجابي اعلى مستوى ٢٩.٥٠

توصيات قصيره الأجل (التوصيه قائمه من ١-٣ جلسات)



الكود	اسم السهم	اخر سعر	منطقة الشراء	المستهدف	العائد	إيقاف الخسائر	المخاطره	الدعم	المقاومه
SKPC	سیدی کریر	29.98	29.70	31	4.37%	29	-2.41%	29.50	30.50
التعليق:									
ESRS	حديد عز	75.60	75	78	4%	73	-2.73%	75	77
التعليق:									
ISPH	ابن سینا	2.62	2.60	2.80	7.69%	2.55	-1.96%	2.60	2.75
التعليق:									
ELEC	الكابلات	2.33	2.30	2.50	8%	2.25	-2.23%	2.30	2.45
التعليق:									
EMFD	إعمار	6.01	5.80	6.30	8.62%	5.60	-3.57%	5.80	6.20
التعليق:									

توصيات قصيره الأجل (التوصيه قائمه من ١-٣ جلسات)



الكود	اسم السهم	اخر سعر	منطقة الشراء	المستهدف	العائد	إيقاف الخسائر	المخاطره	الدعم	المقاومه
MASR	مدينه مصر	3.63	3.60	3.80	5.56%	3.50	-2.85%	3.60	3.80
التعليق:									
ALCN	الحاويات	37.59	37.20	39	4.83%	36.80	-1.08%	37	38
التعليق:									
POUL	القاهره للدواجن	7.03	7	7.40	5.71%	6.80	-2.94%	7	7.20
التعليق:									
MTIE	ام . ام . جروب	7.07	7	7.30	4.28%	6.80	-2.94%	7	7.20
التعليق:									
AFDI	الأهلي للتنمية	24	23.70	25	5.48%	23.20	-2.15%	23.50	24.50
التعليق:									

المحفظة الأسبوعية (التوصية قائمه حتى الأسبوع الحالي)



الكود	اسم السهم	اخر سعر	منطقة الشراء	المستهدف	العائد	العائد المحقق	إيقاف الخسائر	المخاطره	الدعم	المقاومه
ALCN	الحاويات	37.59	37.20	39.50	6.18%		36.80	-1.08%	37	37.70
التعليق:										
SKPC	سيدي كبر	29.98	29.50	31.50	6.77%		29.20	-1.02%	29.50	30.50
التعليق:										
POUL	القاهره للدواجن	7.03	7	7.45	6.42%		6.80	-2.94%	7	7.20
التعليق:										
MTIE	ام . ام . جروب	7.07	7	7.50	7.14%		6.70	-2.94%	7	7.20
التعليق:										
MASR	مدينه مصر	3.63	3.55	3.80	7%		3.50	-1.42%	3.55	3.70
التعليق:										



الرمز	الاسم	الاتجاه	آخر سعر	دعم	مقاومة	التوصية	المستهدف	إيقاف الخسارة
COMI	التجاري الدولي	↑	78.20	75	79	احتفاظ	80	72
HRHO	هيرمس	↑	15.40	15.20	15.70	احتفاظ	16.50	15
HELI	مصر الجديدة	↑	10.55	10.20	10.80	احتفاظ	11	9.80
SKPC	سيدي كير	↑	29.98	29.20	30	احتفاظ	31	29
ESRS	حديد عز	↑	75.60	75	79	احتفاظ	81	72
MTIE	ام ام جروب	↑	7.07	7	7.20	احتفاظ	7.50	6.80
ETEL	المصريه للاتصالات	↑	30.84	30.50	31.50	احتفاظ	32	30
MCQE	اسمنت فنا	↑	15.32	15.20	15.70	احتفاظ	16	15
SWDY	السويدي اليكتروك	↑	44.51	43	45	احتفاظ	47	42
TMGH	طلعت مصطفى	↑	54.08	54	56	احتفاظ	57	52
FWRV	فوري	↑	5.77	5.70	6.20	احتفاظ	6.70	5.20
EAST	الشرقيه للدخان	↑	27.60	27.20	28	احتفاظ	29	26.50



الرمز	الاسم	الاتجاه	آخر سعر	دعم	مقاومة	التوصية	المستهدف	إيقاف الخسارة
EFIH	إي فاينانس	↑	24.24	24	24.50	احتفاظ	25	23.50
ADRI	اراب للتنمية	↓	0.734	0.65	0.75	احتفاظ	0.82	0.60
AMOC	اموك	↑	9.10	8.70	9.20	احتفاظ	9.50	8.20
EGCH	كيما	↑	7.76	7.50	8.50	احتفاظ	9	7
CIEB	كريدى اجريكول	↑	18.94	18.50	19.20	احتفاظ	19.70	18
GBCO	جى بي كورب	↑	11.27	11	11.80	احتفاظ	12	10.50
DSCW	دايس	↑	1.435	1.40	1.45	احتفاظ	1.50	1.35
AJWA	اجواء	↑	45	44	46	احتفاظ	48	42
EMFD	إعمار مصر	↑	6.01	5.80	6.30	احتفاظ	6.50	5.70
CCAP	القلعه	↑	2	1.97	2.20	احتفاظ	2.25	1.90
EGAL	مصر للالومنيوم	↑	92.81	91	95	احتفاظ	98	90
KABO	كابو	↑	2.30	2.20	2.32	احتفاظ	2.50	2
MPRC	الأنتاج الإعلامي	↑	16.14	15.70	16.50	احتفاظ	17	15.80

الرمز	الاسم	الاتجاه	آخر سعر	دعم	مقاومة	التوصية	المستهدف	إيقاف الخسارة
SUGR	الدلتا للسكر	↑	56.53	56	57	احتفاظ	59	54
AFDI	الأهلي للتنمية	↑	24	23	25	احتفاظ	26	22
MASR	مدينته مصر	↑	3.63	3.50	3.90	احتفاظ	4	3.10
ATQA	عتاقه	↑	3.02	3	3.20	احتفاظ	3.50	2.90
EFIC	الماليه والصناعيه	↑	76.89	75	78	احتفاظ	80	70
ADIB	مصرف أبوظبي	↑	38.16	38	38.50	احتفاظ	39	37
ETRS	ايجيترانس	↑	3.54	3.20	3.60	احتفاظ	3.80	2.70
ISPH	ابن سينا	↑	2.62	2.30	2.70	احتفاظ	3	2.20
SDTI	شارم دريمز	↑	15.76	15.20	15.80	احتفاظ	16	14.70
PHDC	بالم هيلز	↑	3.73	3.50	3.80	احتفاظ	4	3
ELSH	الشمس للاسكان	↔	5.92	5.70	6.20	احتفاظ	6.50	5.50

دليل التقرير

مستوى الدعم: مستوى أدنى السعر ويفترض الارتداد منه لأعلى.
مستوى المقاومة: مستوى أعلى السعر ويُفترض التراجع منه لأسفل.
المستهدف: مستوى محدد من المتوقع الوصول إليه.
مستوى وقف الخسارة: يتم التوصية بتفعيله عند التوقع بحدوث هبوط عنيف في الأسعار.
الاتجاه: (صاعد - هابط - عرضي).
المتوسط المتحرك: (هو أداة تحليل فني بسيطة تعمل على تحديد اتجاه الأسعار، ويتم استخدامه في استراتيجيات التداول.
مؤشر البولنجر: هي أداة التحليل الفني التي تحدد مجموعة من الخطوط التي ترسم انحرافين معيارين) بشكل إيجابي وسلي [بعيداً عن المتوسط المتحرك البسيط] SMA لأسعار الأسهم.
نقطة الارتكاز: عبارة عن مستوى سعري حسابي. يتم احتسابه كمتوسط لسعر اليوم (أعلى سعر، أدنى سعر، آخر سعر) خلال أداء السوق في اليوم الواحد.
YTD: العائد المحقق منذ بداية العام.
MTD: العائد المحقق منذ بداية الشهر.

الإفصاحات

تم إعداد هذا التقرير من قبل قسم التحليل الفني بشركة بريميمير لتداول الأوراق المالية وفقاً للبيانات المتاحة للجميع. وقد بُنيت وجهة النظر في هذا التقرير وفقاً لهذه البيانات بمصادقية وأساليب علمية ودقيقة نعتقد في صحتها، والشركة غير مسؤولة عن أي قرارات استثمارية أو مضاربية يتم اتخاذها بناءً على المعلومات الواردة في هذا التقرير.

حقوق الطبع والنشر

حقوق الطبع والنشر © 2023 ، بريميمير للأوراق المالية ، جميع الحقوق محفوظة. لا يجوز نشر أو مشاركة أي جزء أو اقتباس أو إعادة إنتاج هذا التقرير أو نسخه أو غير ذلك دون موافقة الشركة من خلال إذن كتابي.

قسم التحليل الفني

مروه ابو النصر - CETA-CFTE

Head of Technical Analysis Desk

البريد الإلكتروني: marwa.abuelnasr@premiere-securities.com

الهاتف: 37627581 (+202) الداخلي ٢٣٢

إدارة البحوث

عصام عبدالعليم

مدير إدارة البحوث

البريد الإلكتروني: essam.abdelaleem@premiere-securities.com

الهاتف: 37627581 (+202) الداخلي ٢٢٥

خدمة العملاء

البريد الإلكتروني: etrade@premiere-securities.com

الهاتف: 33330700 (+202)

02 333 69 671 - 02 376 27 581

المهندسين : 22 ش سوريا

02 376 27 584

مدينة نصر: 53 ش مصطفى النحاس

www.premiere-securities.com

مصر الجديدة: 52 ش النهضة