



# Market Overview

---

تقرير التحليل الفني اليومي

الثلاثاء

٢٨ مايو ٢٠٢٤





## محتويات التقرير

- ارشادات التقرير.
- رؤية على مؤشرات السوق.
- سهم اليوم.
- سهم للمتابعة.
- تحليل الاسهم.
- توصيات قصيره المدى
- المحفظة الأسبوعية

## دليل التقرير



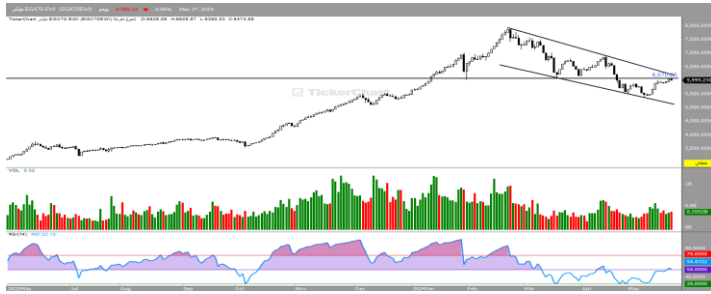
### تقرير التحليل الفني اليومي

- العائد: الموضح بجدول الاسهم هو النسبة المتوقعة اذا كان الدخول من سعر الاغلاق الموضح .
- المخاطر: الموضحة بجدول الاسهم هو نسبة وقف الخسائر المتوقعة اذا كان الدخول من سعر الاغلاق لليوم السابق للتقرير .
- المقاومة: مستوى سعري يتوقع ان يتراجع السهم منه ويستخدم كمستهدفات.
- الدعم: مستوى سعري يتوقع ان ترتد من الاسعار ويعتبر كسر مستوى الدعم تفعيل لإيقاف الخسائر.
- العائد الشهري: العائد المحقق منذ بداية الشهر سعر الافتتاح الى سعر الاغلاق الموضح به التقرير.
- **تنويه:** يجب على السادة المتداولين حفظ نقاط الهدف ووقف الخسارة في حالة رفع السهم من التقرير.

الاتجاه	صاعد	هابط	عرضي
	↑	↓	↔

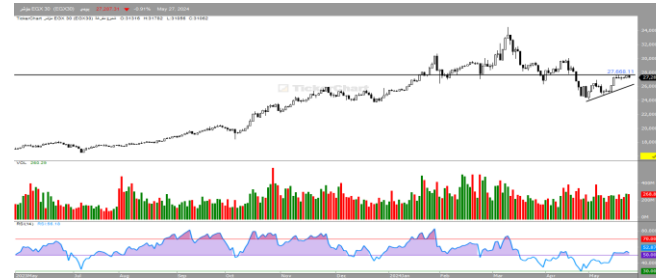
شراء	شراء كامل المراكز المستهدف تكوينها
شراء جزئي	شراء جزء من المراكز المراد تكوينها بما يتوافق مع إدارة المخاطر
إحتفاظ	لا توجد إشاره جديده سواء بالبيع او الشراء
متاجرة	الاتجاه عرضي الشراء عند الدعم والبيع عند المقاومة
بيع جزئي	بيع جزء من المراكز القائمة
بيع	الخروج من كامل المراكز
إنتظار إشارة شراء	شهد السهم إنخفاض فلا يفضل بيعها ولكن لا يوجد إشاره شراء إلى الآن
إيقاف خسائر	الخروج نهائياً من المراكز القائمة
EGX	سهم مضاف حديثاً
شراء جزئي	تغير في التوصية

المؤشر/EGX70



التعليق : تراجع مؤشر EGX 70 خلال تداولاته الأخيره على المستويات اللحظية وذلك عقب ملامسته لمستوى ٦٠٦٧ ليرتد من خلالها هابطاً ويغلق ادنى مستوى ٦٠٠٠ وذلك وسط سيطره الميل العرضى على تداولاته وذلك مع ملاحظه سلبية مؤشر القوة النسبية وعليه فإننا نرجح مواصلة الهبوط نحو مستوى ٥٥٠٠

المؤشر / EGX30



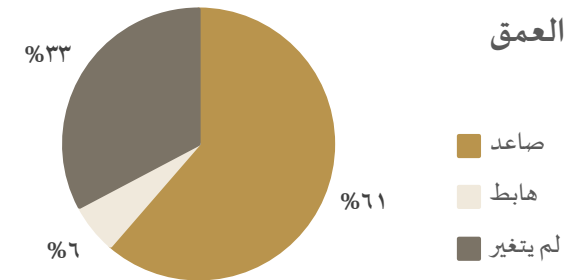
التعليق : تراجع مؤشر EGX 30 خلال تداولاته الأخيره على المستويات اللحظية وذلك عقب ملامسته لمستوى ٢٧٦٠٠ ليرتد من خلالها هابطاً ويغلق مجدداً عند مستوى ٢٧٢٠٠ وذلك وسط سيطره الميل العرضى على تداولاته وذلك مع ملاحظه سلبية مؤشر القوة النسبية وعليه فإننا نرجح مواصلة الهبوط نحو مستوى ٢٧٠٠٠

الاستراتيجية الحالية : ننصح مستثمري المدى القصير ومستثمري المدى المتوسط بالأحتفاظ ، مع مراقبه نقاط إيقاف الخسائر عن قرب واتخاذ كافة الإجراءات للمحافظة على رأس المال لتقليل الخسائر.

المؤشر	آخر سعر	الارتكاز	التغير
EGX30	27287	27415	-0.91%
EGX70	5999	6021	-0.65%

المؤشر	دعم ١	دعم ٢	مقاومة ١	مقاومة ٢
EGX30	27000	26800	27400	27600
EGX70	5900	5700	6100	6200

الإتجاه	قصير	متوسط	طويل
EGX30	صاعد	صاعد	صاعد
EGX70	صاعد	صاعد	صاعد



الدلتا للسكر - SUGR



59.16	آخر سعر
61	مقاومة ٢
59.50	مقاومة ١
59	دعم ١
58	دعم ٢
5%	YTD
-1.50%	MTD



16.54	آخر سعر
16.80	مقاومة ٢
16.60	مقاومة ١
16.50	دعم ١
16.20	دعم ٢
5%	YTD
-1.50%	MTD



التعليق : ارتفع سهم الدلتا للسكر خلال تداولاته الأخيره على المستويات اللحظيه وذلك على اثر ثباته اعلى مستوى ٥٩ ونلاحظ انه قد تمكن من الثبات الايجابي اعلاه وعليه فإننا نرجح استهداف مستويات ٦١ ثم ٦٢.٥٠

التعليق : ارتفع سهم جيهينه خلال تداولاته الأخيره على المستويات اللحظيه وذلك على اثر ثباته اعلى مستوى ١٦ ونلاحظ انه قد تمكن من الثبات الايجابي اعلاه وعليه فإننا نرجح استهداف مستويات ١٧ ثم ١٨

دومتى – DOMT

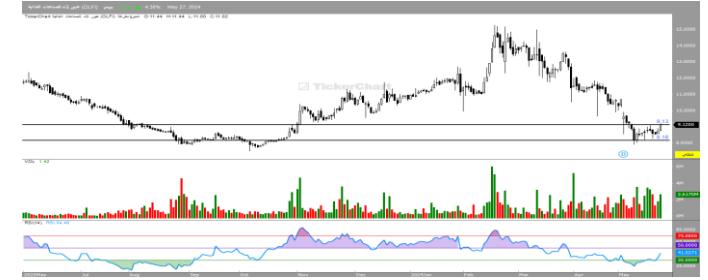
10.30	آخر سعر
10.70	مقاومة ٢
10.50	مقاومة ١
10.20	دعم ١
10	دعم ٢
5%	YTD
-1.50%	MTD



التعليق : ارتفع سهم دومتى خلال تداولاته الأخيره على المستويات اللحظيه وتختبر الأسعار الآن مستوى المقاومة ١٠.٣٠ وتأكيد الثبات الأيجابي أعلاه سيدعم مواصله الصعود نحو مستوى ١١

عبورلاند – OLF

9.12	آخر سعر
9.40	مقاومة ٢
9.15	مقاومة ١
9	دعم ١
8.70	دعم ٢
5%	YTD
-1.50%	MTD



التعليق : ارتفع سهم عبورلاند خلال تداولاته الأخيره على المستويات اللحظيه وذلك على اثر ثباته اعلى مستوى ٩.١٠ ونلاحظ انه قد تمكن من الثبات الأيجابي أعلاه وعليه فإننا نرجح استهداف مستويات ٩.٢٠ ثم ٩.٤٠

توصيات قصيره الأجل (التوصيه قائمه من ١-٣ جلسات)



الكود	اسم السهم	اخر سعر	منطقة الشراء	المستهدف	العائد	إيقاف الخسائر	المخاطره	الدعم	المقاومه
OCDI	سوديك	46.74	46.50	48	3.22%	46	-1.08%	46.50	48
التعليق:									
ISMQ	مناجم ومحاجر	3.42	3.40	3.80	11.76%	3.30	-3%	3.35	3.50
التعليق:									
ATQA	عتاقة	3.31	3.25	3.60	10.76%	3.20	-1.56%	3.25	3.40
التعليق:									
ORHD	اوراسكوم للتنمية	11.38	11.35	11.70	3.08%	11.20	-1.33%	11.30	11.50
التعليق:									
MCQE	اسمنت قنا	16.16	16.10	16.80	4.34%	15.80	-1.89%	16	16.20
التعليق:									

توصيات قصيره الأجل (التوصيه قائمه من ١-٣ جلسات)



الكود	اسم السهم	اخر سعر	منطقة الشراء	المستهدف	العائد	إيقاف الخسائر	المخاطره	الدعم	المقاومه
SKPC	سيدي كير	31.50	31	34	9.67%	30.50	-1.63%	31	32.50
التعليق:									
HRHO	هيرمس	16.50	16.20	17	4.93%	16	-1.25%	16.20	16.50
التعليق:									
ZMID	زهراء المعادي	6.29	6.25	6.45	3.20%	6.15	-1.62%	6.20	6.40
التعليق:									
POUL	القاهره للدواجن	7.08	7.05	7.40	5.71%	6.80	-2.94%	7	7.20
التعليق:									
EPCO	المصريه للدواجن	3.21	3.20	3.50	9.37%	3.10	-3.22%	3.20	3.50
التعليق:									



المحفظة الأسبوعية (التوصية قائمه حتى الأسبوع الحالي)



الكود	اسم السهم	اخر سعر	منطقة الشراء	المستهدف	العائد	العائد المحقق	إيقاف الخسائر	المخاطره	الدعم	المقاومه
MCQE	اسمنت قنا	16.16	16	17.50	9.37%		15.50	-3.22%	16	16.50
التعليق:										
ALCN	الحاويات	38.41	38.20	40	4.71%		37.80	-1.05%	38	38.50
التعليق:										
SKPC	سيدي كرير	31.50	30.25	33	9%		29.80	-1.51%	30	31
التعليق:										
ASCM	اسيك للتعددين	41.11	40.70	42.50	4.42%		40.20	-1.24%	40.50	41.50
التعليق:										
JUFO	جهينه	15.79	15.70	16.50	5.09%		15.20	-3.28%	15.50	16
التعليق:										



الرمز	الاسم	الاتجاه	آخر سعر	دعم	مقاومة	التوصية	المستهدف	إيقاف الخسارة
COMI	التجاري الدولي	↑	76.50	75	77	احتفاظ	79	72
HRHO	هيرمس	↑	16.25	16	16.50	احتفاظ	17	15.50
HELI	مصر الجديدة	↑	10.25	10.20	10.50	احتفاظ	10.80	9.80
SKPC	سيدي كير	↑	29.75	29.50	30	احتفاظ	31	29
ESRS	حديد عز	↑	77.27	75	79	احتفاظ	81	72
MTIE	ام ام جروب	↑	7.59	7.50	8	احتفاظ	8.20	7.20
ETEL	المصريه للاتصالات	↑	32.19	31.50	32.50	احتفاظ	34.50	31
MCQE	اسمنت فنا	↑	15.82	15.50	16.20	احتفاظ	16.50	15
SWDY	السويدي اليكتروك	↑	43.82	43	44.50	احتفاظ	47	42
TMGH	طلعت مصطفى	↑	58.39	58	59	احتفاظ	61	57
FWRV	فوري	↑	6.06	6	6.20	احتفاظ	6.70	5.70
EAST	الشرقيه للدخان	↑	25.59	25	26	احتفاظ	26.50	24.50



الرمز	الاسم	الاتجاه	آخر سعر	دعم	مقاومة	التوصية	المستهدف	إيقاف الخسارة
EFIH	إي فاينانس	↑	25.46	25.20	25.80	احتفاظ	26.20	25
ADRI	اراب للتنمية	↓	0.734	0.65	0.75	احتفاظ	0.82	0.60
AMOC	اموك	↑	8.86	8.70	9.20	احتفاظ	9.50	8.20
EGCH	كيما	↑	8.13	7.50	8.50	احتفاظ	9	7
CIEB	كريدى اجريكول	↑	19.09	18.50	19.20	احتفاظ	19.70	18
GBCO	جى بي كورب	↑	11.18	11	11.50	احتفاظ	11.70	10.50
DSCW	دايس	↑	1.389	1.35	1.45	احتفاظ	1.50	1.30
AJWA	اجواء	↑	44.60	44	46	احتفاظ	48	42
EMFD	إعمار مصر	↑	5.99	5.80	6.30	احتفاظ	6.50	5.70
CCAP	القلعه	↑	2.47	2.30	2.50	احتفاظ	2.70	2.20
EGAL	مصر للالومنيوم	↑	92.83	92	95	احتفاظ	98	90
KABO	كابو	↑	2.30	2.20	2.32	احتفاظ	2.50	2
MPRC	الأنتاج الإعلامي	↑	16.55	16.20	16.70	احتفاظ	17	15.80

الرمز	الاسم	الاتجاه	آخر سعر	دعم	مقاومة	التوصية	المستهدف	إيقاف الخسارة
SUGR	الدلتا للسكر	↑	59.16	57	59.50	احتفاظ	62	53
AFDI	الأهلي للتنمية	↑	22.47	22	22.70	احتفاظ	23	21.50
MASR	مدينه مصر	↑	3.80	3.50	3.90	احتفاظ	4	3.10
ATQA	عتاقه	↑	3.28	3.20	3.40	احتفاظ	3.50	3.10
EFIC	الماليه والصناعيه	↑	78.89	75	80	احتفاظ	85	70
ADIB	مصرف أبوظبي	↑	40.10	39	40.50	احتفاظ	43	38
ETRS	ايجيترانس	↑	3.26	3.20	3.30	احتفاظ	3.50	2.70
ISPH	ابن سينا	↑	2.66	2.30	2.70	احتفاظ	3	2.20
SDTI	شارم دريمز	↑	15.58	15	15.70	احتفاظ	16	14.50
PHDC	بالم هيلز	↑	3.63	3.50	3.80	احتفاظ	4	3
ELSH	الشمس للاسكان	↔	6.10	5.70	6.40	احتفاظ	6.50	5.50

### قسم التحليل الفني

مروه ابو النصر - CETA-CFTE

Head of Technical Analysis Desk

البريد الإلكتروني: [marwa.abuelnasr@premiere-securities.com](mailto:marwa.abuelnasr@premiere-securities.com)

الهاتف: 37627581 (+202) الداخلي ٢٣٢

### إدارة البحوث

عصام عبدالعليم

مدير إدارة البحوث

البريد الإلكتروني: [essam.abdelaleem@premiere-securities.com](mailto:essam.abdelaleem@premiere-securities.com)

الهاتف: 37627581 (+202) الداخلي ٢٢٥

### خدمة العملاء

البريد الإلكتروني: [etrade@premiere-securities.com](mailto:etrade@premiere-securities.com)

الهاتف: 33330700 (+202)

### الإفصاحات

تم إعداد هذا التقرير من قبل قسم التحليل الفني بشركة بريميمير لتداول الأوراق المالية وفقاً للبيانات المتاحة للجميع. وقد بُنيت وجهة النظر في هذا التقرير وفقاً لهذه البيانات بمصادقية وأساليب علمية ودقيقة نعتقد في صحتها، والشركة غير مسؤولة عن أي قرارات استثمارية أو مضاربية يتم اتخاذها بناءً على المعلومات الواردة في هذا التقرير.

### حقوق الطبع والنشر

حقوق الطبع والنشر © 2023 ، بريميمير للأوراق المالية ، جميع الحقوق محفوظة. لا يجوز نشر أو مشاركة أي جزء أو اقتباس أو إعادة إنتاج هذا التقرير أو نسخه أو غير ذلك دون موافقة الشركة من خلال إذن كتابي.

### دليل التقرير

**مستوى الدعم:** مستوى أدنى السعر ويفترض الارتداد منه لأعلى.  
**مستوى المقاومة:** مستوى أعلى السعر ويُفترض التراجع منه لأسفل.  
**المستهدف:** مستوى محدد من المتوقع الوصول إليه.  
**مستوى وقف الخسارة:** يتم التوصية بتفعيله عند التوقع بحدوث هبوط عنيف في الأسعار.  
**الاتجاه:** (صاعد - هابط - عرضي).  
**المتوسط المتحرك:** (هو أداة تحليل فني بسيطة تعمل على تحديد اتجاه الأسعار، ويتم استخدامه في استراتيجيات التداول.  
**مؤشر البولنجر:** هي أداة التحليل الفني التي تحدد مجموعة من الخطوط التي ترسم انحرافين معيارين) بشكل إيجابي وسلي [بعيداً عن المتوسط المتحرك البسيط] SMA لأسعار الأسهم.  
**نقطة الارتكاز:** عبارة عن مستوى سعري حسابي. يتم احتسابه كمتوسط لسعر اليوم (أعلى سعر، أدنى سعر، آخر سعر) خلال أداء السوق في اليوم الواحد.  
**YTD:** العائد المحقق منذ بداية العام.  
**MTD:** العائد المحقق منذ بداية الشهر.

02 333 69 671 - 02 376 27 581

المهندسين : 22 ش سوريا

02 376 27 584

مدينة نصر: 53 ش مصطفى النحاس

مصر الجديدة: 52 ش النهضة

[www.premiere-securities.com](http://www.premiere-securities.com)