



Market Overview

تقرير التحليل الفني اليومي

الأحد

٢٦ مايو ٢٠٢٤



محتويات التقرير

- ارشادات التقرير.
- رؤية على مؤشرات السوق.
- سهم اليوم.
- سهم للمتابعة.
- تحليل الاسهم.
- توصيات قصيره المدى
- المحفظة الأسبوعية

دليل التقرير



تقرير التحليل الفني اليومي

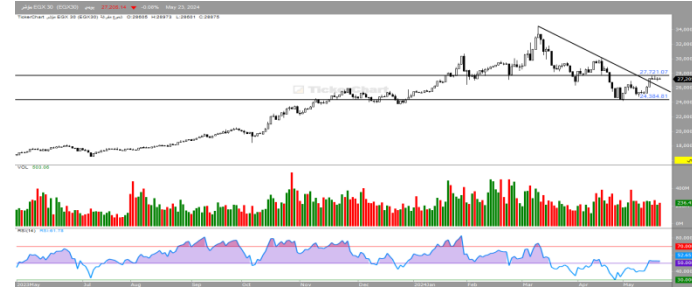
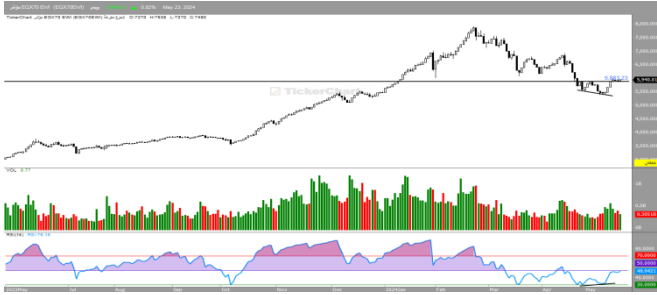
- العائد: الموضح بجدول الاسهم هو النسبة المتوقعة اذا كان الدخول من سعر الاغلاق الموضح .
- المخاطر: الموضحة بجدول الاسهم هو نسبة وقف الخسائر المتوقعة اذا كان الدخول من سعر الاغلاق لليوم السابق للتقرير .
- المقاومة: مستوى سعري يتوقع ان يتراجع السهم منه ويستخدم كمستهدفات.
- الدعم: مستوى سعري يتوقع ان ترتد من الاسعار ويعتبر كسر مستوى الدعم تفعيل لإيقاف الخسائر.
- العائد الشهري: العائد المحقق منذ بداية الشهر سعر الافتتاح الى سعر الاغلاق الموضح به التقرير.
- **تنويه:** يجب على السادة المتداولين حفظ نقاط الهدف ووقف الخسارة في حالة رفع السهم من التقرير.

الاتجاه	صاعد	هابط	عرضي
	↑	↓	↔

شراء	شراء كامل المراكز المستهدف تكوينها
شراء جزئي	شراء جزء من المراكز المراد تكوينها بما يتوافق مع إدارة المخاطر
إحتفاظ	لا توجد إشاره جديده سواء بالبيع او الشراء
متاجرة	الاتجاه عرضي الشراء عند الدعم والبيع عند المقاومة
بيع جزئي	بيع جزء من المراكز القائمة
بيع	الخروج من كامل المراكز
إنتظار إشارة شراء	شهد السهم إنخفاض فلا يفضل بيعها ولكن لا يوجد إشاره شراء إلى الآن
إيقاف خسائر	الخروج نهائياً من المراكز القائمة
EGX	سهم مضاف حديثاً
شراء جزئي	تغير في التوصية

المؤشر/EGX70 

المؤشر / EGX30 



المؤشر	آخر سعر	الارتكاز	التغير
EGX30	27205	27273	-0.08%
EGX70	5940	5930	0.82%

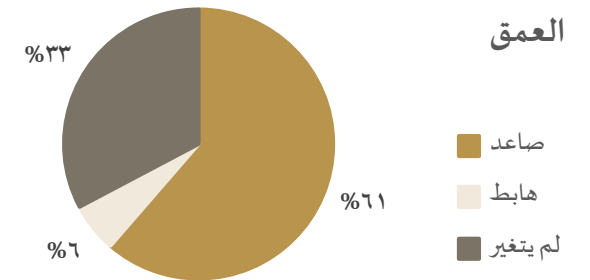
المؤشر	دعم ١	دعم ٢	مقاومة ١	مقاومة ٢
EGX30	27000	26500	27500	27800
EGX70	5700	5200	6000	6200

الإتجاه	قصير	متوسط	طويل
EGX30	صاعد	صاعد	صاعد
EGX70	صاعد	صاعد	صاعد

التعليق : ارتفع مؤشر EGX 70 خلال تداولاته الأخيره على المستويات اللحظية وذلك عقب ملامسته لمستوى ٥٨٠٠ ليرتد من خلالها صاعداً ويغلق اعلى مستوى ٥٩٠٠ وتأكيد الثبات الأيجابي أعلاه سيدعم مواصلة الصعود نحو مستوى ٦١٠٠ وذلك مع مراعاة اهمية الثبات الأيجابي اعلى مستوى ٥٨٠٠ حيث ان الأغلاق السلبى اسفله سيلغى السيناريو الأيجابي السابق .

التعليق : تراجع مؤشر EGX 30 خلال تداولاته الأخيره على المستويات اللحظية وذلك عقب ملامسته لمستوى المقاومة ٢٧٥٠٠ ليتراجع من عندها ويقفل عند مستوى ٢٧٢٠٠ وذلك وسط سيطره الميل العرضى على تداولاته وعليه فإننا نرجح إعادة اختبار مستوى ٢٧٠٠٠ ومستوى ٢٦٨٠٠ وذلك قبل اى محاوله صعود جديده .

الاستراتيجية الحالية : ننصح مستثمري المدى القصير ومستثمري المدى المتوسط بالأحتفاظ ، مع مراقبه نقاط إيقاف الخسائر عن قرب واتخاذ كافة الإجراءات للمحافظة على رأس المال لتقليل الخسائر.



مدينة مصر – MASR



3.72	آخر سعر
3.95	مقاومة ٢
3.80	مقاومة ١
3.70	دعم ١
3.60	دعم ٢
5%	YTD
-1.50%	MTD



15.61	آخر سعر
16.50	مقاومة ٢
16	مقاومة ١
15.60	دعم ١
15.20	دعم ٢
5%	YTD
-1.50%	MTD



التعليق : ارتفع سهم مدينة مصر خلال تداولاته الأخيره على المستويات اللحظيه وذلك على اثر ثباته اعلى مستوى ٣.٦٠ ونلاحظ انه قد تمكن من الثبات الأيجابي أعلاه وعليه فإننا نرجح استهداف مستويات ٣.٩٠ ثم ٤.٠٧

التعليق : ارتفع سهم اسمنت قنا خلال تداولاته الأخيره على المستويات اللحظيه وذلك على اثر ثباته اعلى مستوى ١٥.٢٠ ونلاحظ انه قد تمكن من الثبات الأيجابي أعلاه وعليه فإننا نرجح استهداف مستويات ١٦ ثم ١٦.٧٠

الكابلات الكهربائية - ELEC

2.30	آخر سعر
2.40	مقاومة ٢
2.35	مقاومة ١
2.20	دعم ١
2.10	دعم ٢
5%	YTD
-1.50%	MTD



22.32	آخر سعر
23	مقاومة ٢
22.50	مقاومة ١
22	دعم ١
21.50	دعم ٢
5%	YTD
-1.50%	MTD



التعليق: ارتفع سهم الكابلات خلال تداولاته الأخيره على المستويات اللحظيه وتختبر الأسعار الآن مستوى المقاومة ٢.٣٠ وتأكيد الثبات الأيجابي أعلاه سيدعم مواصله الصعود نحو مستوى ٢.٦٠

التعليق: ارتفع سهم الأهلي للتنمية خلال تداولاته الأخيره على المستويات اللحظيه وذلك على اثر ثباته اعلى مستوى ٢٢.٢٠ ونلاحظ انه قد تمكن من الثبات الأيجابي أعلاه وعليه فإننا نرجح استهداف مستويات ٢٣ ثم ٢٣.٥٠

توصيات قصيره الأجل (التوصيه قائمه من ١-٣ جلسات)



الكود	اسم السهم	اخر سعر	منطقة الشراء	المستهدف	العائد	إيقاف الخسائر	المخاطره	الدعم	المقاومه
ADIB	أبو ظبي	39	38.50	42	9%	37.50	-2.67%	38	40
التعليق:									
CIEB	كريدى اجريكول	19.80	19.50	20.50	5.12%	19	-2.63%	19.50	20.50
التعليق:									
ABUK	أبو قير	64.95	64.50	69	6.97%	64	-2.38%	64.50	67
التعليق:									
ESRS	حديد عز	64	63	67	6.34%	62	-1.61%	63	67
التعليق:									
MFPC	موبكو	44	43	47	9.30%	42	-2.38%	42	45
التعليق:									

توصيات قصيره الأجل (التوصيه قائمه من ١-٣ جلسات)



الكود	اسم السهم	اخر سعر	منطقة الشراء	المستهدف	العائد	إيقاف الخسائر	المخاطره	الدعم	المقاومه
SKPC	سيدي كير	28	27.50	30	9%	27	-1.85%	27.50	29
التعليق:									
EEII	العربيه صناعات	1.073	1.05	1.10	4.76%	1.02	-2.93%	1.05	1.10
التعليق:									
KRDI	نهر الخير	0.711	0.70	0.75	7.14%	0.68	-2.94%	0.70	0.75
التعليق:									
SWDY	السويدي للكابلات	37.01	36.50	38.50	5.47%	36	-1.39%	36.50	38
التعليق:									
OCDI	سوديك	43	42	45	7.14%	41	-2.43%	42	45
التعليق:									

المحفظة الأسبوعية (التوصية قائمه حتى الأسبوع الحالي)



الكود	اسم السهم	اخر سعر	منطقة الشراء	المستهدف	العائد	العائد المحقق	إيقاف الخسائر	المخاطره	الدعم	المقاومه
SKPC	سیدی کریر	28	27.50	30	9%		27	-1.85%	27.50	29.50
التعليق:										
ALCN	الجاويات	34.50	34	36	5.88%		33	-3%	34	36
التعليق:										
ETRS	ايجيترانس	3.06	3	3.20	6.67%		2.95	-1.69%	3	3.15
التعليق:										
ABUK	ابوقير	64.95	64.90	67	3.25%		64	-1.40%	64.50	67
التعليق:										
SWDY	السويدى للكابلات	37	36.50	39	6.84%		36	-1.39%	36.50	38
التعليق:										



إيقاف الخسارة	المستهدف	التوصية	مقاومة	دعم	آخر سعر	الاتجاه	الاسم	الرمز
72	79	احتفاظ	77	75	76	↑	التجاري الدولي	COMI
15	16.70	احتفاظ	16.30	15.50	16.12	↑	هيرمس	HRHO
9.80	10.50	احتفاظ	10.40	10	10.24	↑	مصر الجديدة	HELI
30	34	احتفاظ	31.50	30.40	30.40	↑	سيدي كير	SKPC
70	79	احتفاظ	77	72	75.55	↑	حديد عز	ESRS
7.20	8	احتفاظ	7.80	7.50	7.79	↑	ام ام جروب	MTIE
31	34.50	احتفاظ	32.50	31.50	31.88	↑	المصريه للاتصالات	ETEL
14.50	16	احتفاظ	15.80	15.20	15.61	↑	اسمنت فنا	MCQE
42	47	احتفاظ	44.50	43	44.28	↑	السويدي اليكتروك	SWDY
57	62	احتفاظ	60	59	59.50	↑	طلعت مصطفى	TMGH
5.70	6.70	احتفاظ	6.20	6	6.15	↑	فوري	FWRV
24	25.50	احتفاظ	25	24.50	24.97	↑	الشرقيه للدخان	EAST



الرمز	الاسم	الاتجاه	آخر سعر	دعم	مقاومة	التوصية	المستهدف	إيقاف الخسارة
EFIH	إي فاينانس	↑	25.50	25.50	26	احتفاظ	26.50	25
ADRI	اراب للتنمية	↓	0.734	0.65	0.75	احتفاظ	0.82	0.60
AMOC	اموك	↑	8.44	8.20	8.80	احتفاظ	9	8
EGCH	كيما	↑	8.14	7.50	8.50	احتفاظ	9	7
CIEB	كريدي اجريكول	↑	19.50	19.50	20.50	احتفاظ	21.50	19
GBCO	جى بي كورب	↑	11.36	11.20	11.70	احتفاظ	12.50	11
DSCW	دايس	↑	1.37	1.32	1.37	احتفاظ	1.40	1.25
AJWA	اجواء	↑	45.15	45	46	احتفاظ	48	42
EMFD	إعمار مصر	↑	6.30	6.20	6.30	احتفاظ	6.50	5.70
CCAP	القلعه	↑	2.32	2.30	2.45	احتفاظ	2.57	2.20
EGAL	مصر للالومنيوم	↑	94.90	92	95	احتفاظ	97	90
KABO	كابو	↑	2.27	2.20	2.32	احتفاظ	2.50	2
MPRC	الأنتاج الإعلامي	↑	15.19	15	15.70	احتفاظ	16	14.50



الرمز	الاسم	الاتجاه	آخر سعر	دعم	مقاومة	التوصية	المستهدف	إيقاف الخسارة
SUGR	الدلتا للسكر	↑	56	55	59	احتفاظ	62	53
AFDI	الأهلي للتنمية	↑	22.32	22	22.50	احتفاظ	23	21.50
MASR	مدينته مصر	↑	3.72	3.20	3.80	احتفاظ	4	3.10
ATQA	عتاقه	↑	3.11	3	3.20	احتفاظ	3.50	2.70
EFIC	الماليه والصناعيه	↑	77.51	75	80	احتفاظ	85	70
ADIB	مصرف أبوظبي	↑	39.54	39	40.50	احتفاظ	43	38
ETRS	ايجيترانس	↑	3.28	3.20	3.30	احتفاظ	3.50	2.70
ISPH	ابن سينا	↑	2.61	2.30	2.65	احتفاظ	3	2.20
SDTI	شارم دريمز	↑	15.05	14.50	15.20	احتفاظ	15.70	14
PHDC	بالم هيلز	↑	3.55	3.20	3.60	احتفاظ	3.70	3
ELSH	الشمس للاسكان	↔	6.13	5.70	6.20	احتفاظ	6.50	5.50

دليل التقرير

مستوى الدعم: مستوى أدنى السعر ويفترض الارتداد منه لأعلى.
مستوى المقاومة: مستوى أعلى السعر ويُفترض التراجع منه لأسفل.
المستهدف: مستوى محدد من المتوقع الوصول إليه.
مستوى وقف الخسارة: يتم التوصية بتفعيله عند التوقع بحدوث هبوط عنيف في الأسعار.
الاتجاه: (صاعد - هابط - عرضي).
المتوسط المتحرك: (هو أداة تحليل فني بسيطة تعمل على تحديد اتجاه الأسعار، ويتم استخدامه في استراتيجيات التداول.
مؤشر البولنجر: هي أداة التحليل الفني التي تحدد مجموعة من الخطوط التي ترسم انحرافين معيارين) بشكل إيجابي وسلي [بعيداً عن المتوسط المتحرك البسيط] SMA لأسعار الأسهم.
نقطة الارتكاز: عبارة عن مستوى سعري حسابي. يتم احتسابه كمتوسط لسعر اليوم (أعلى سعر، أدنى سعر، آخر سعر) خلال أداء السوق في اليوم الواحد.
YTD: العائد المحقق منذ بداية العام.
MTD: العائد المحقق منذ بداية الشهر.

الإفصاحات

تم إعداد هذا التقرير من قبل قسم التحليل الفني بشركة بريميمير لتداول الأوراق المالية وفقاً للبيانات المتاحة للجميع. وقد بُنيت وجهة النظر في هذا التقرير وفقاً لهذه البيانات بمصادقية وأساليب علمية ودقيقة نعتقد في صحتها، والشركة غير مسؤولة عن أي قرارات استثمارية أو مضاربية يتم اتخاذها بناءً على المعلومات الواردة في هذا التقرير.

حقوق الطبع والنشر

حقوق الطبع والنشر © 2023 ، بريميمير للأوراق المالية ، جميع الحقوق محفوظة. لا يجوز نشر أو مشاركة أي جزء أو اقتباس أو إعادة إنتاج هذا التقرير أو نسخه أو غير ذلك دون موافقة الشركة من خلال إذن كتابي.

قسم التحليل الفني

مروه ابو النصر - CETA-CFTE

Head of Technical Analysis Desk

البريد الإلكتروني: marwa.abuelnasr@premiere-securities.com

الهاتف: 37627581 (+202) الداخلي ٢٣٢

إدارة البحوث

عصام عبدالعليم

مدير إدارة البحوث

البريد الإلكتروني: essam.abdelaleem@premiere-securities.com

الهاتف: 37627581 (+202) الداخلي ٢٢٥

خدمة العملاء

البريد الإلكتروني: etrade@premiere-securities.com

الهاتف: 33330700 (+202)

02 333 69 671 - 02 376 27 581

المهندسين : 22 ش سوريا

02 376 27 584

مدينة نصر: 53 ش مصطفى النحاس

www.premiere-securities.com

مصر الجديدة: 52 ش النهضة