



Market Overview

تقرير التحليل الفني اليومي

الأربعاء

٨ مايو ٢٠٢٤



محتويات التقرير

- ارشادات التقرير.
- رؤية على مؤشرات السوق.
- سهم اليوم.
- سهم للمتابعة.
- تحليل الاسهم.
- توصيات قصيره المدى
- المحفظة الأسبوعية

دليل التقرير



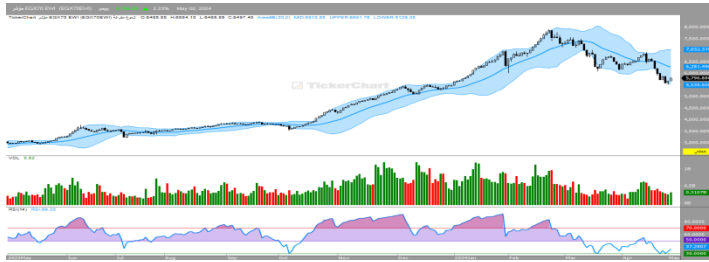
تقرير التحليل الفني اليومي

- العائد: الموضح بجدول الاسهم هو النسبة المتوقعة اذا كان الدخول من سعر الاغلاق الموضح .
- المخاطر: الموضحة بجدول الاسهم هو نسبة وقف الخسائر المتوقعة اذا كان الدخول من سعر الاغلاق لليوم السابق للتقرير .
- المقاومة: مستوى سعري يتوقع ان يتراجع السهم منه ويستخدم كمستهدفات.
- الدعم: مستوى سعري يتوقع ان ترتد من الاسعار ويعتبر كسر مستوى الدعم تفعيل لإيقاف الخسائر.
- العائد الشهري: العائد المحقق منذ بداية الشهر سعر الافتتاح الى سعر الاغلاق الموضح به التقرير.
- **تنويه:** يجب على السادة المتداولين حفظ نقاط الهدف ووقف الخسارة في حالة رفع السهم من التقرير.

الاتجاه	صاعد	هابط	عرضي
	↑	↓	↔

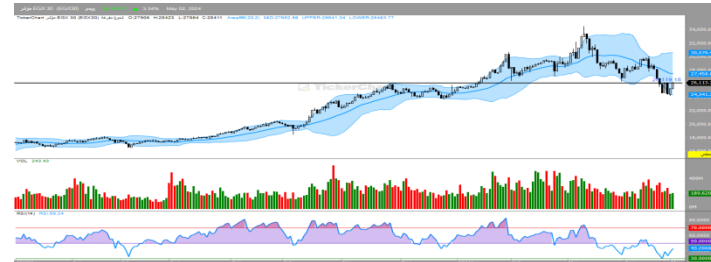
شراء	شراء كامل المراكز المستهدف تكوينها
شراء جزئي	شراء جزء من المراكز المراد تكوينها بما يتوافق مع إدارة المخاطر
إحتفاظ	لا توجد إشاره جديده سواء بالبيع او الشراء
متاجرة	الاتجاه عرضي الشراء عند الدعم والبيع عند المقاومة
بيع جزئي	بيع جزء من المراكز القائمة
بيع	الخروج من كامل المراكز
إنتظار إشارة شراء	شهد السهم إنخفاض فلا يفضل بيعها ولكن لا يوجد إشاره شراء إلى الآن
إيقاف خسائر	الخروج نهائياً من المراكز القائمة
EGX	سهم مضاف حديثاً
شراء جزئي	تغير في التوصية

المؤشر/EGX70 



التعليق : ارتفع مؤشر EGX 70 خلال تداولاته الأخيره على المستويات اللحظية في محاوله منه لتعويض جزء من خسائره الماضية وذلك على اثر ثباته اعلى مستوى ٥٥٠٠ مدعوماً بالمحاولات الايجابية لمؤشر القوه النسبيه وتاكيد الثبات الايجابي اعلى مستوى ٥٨٨٠ سيدعم مواصله الصعود نحو مستوى ٦٣٠٠ والذي بإختراقه سيفتح الباب امام المزيد من الأهداف الايجابية للمؤشر

المؤشر / EGX30 

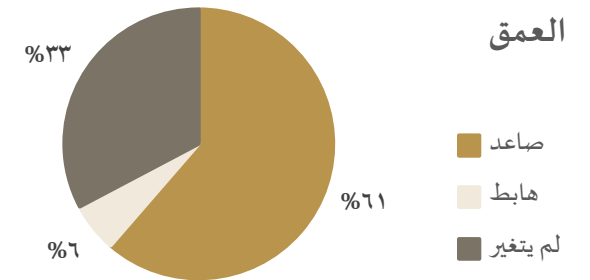


التعليق : ارتفع مؤشر EGX 30 خلال تداولاته الأخيره على المستويات اللحظية في محاوله منه لتعويض جزء من خسائره الماضية وذلك على اثر ثباته اعلى مستوى ٢٥٥٠٠ مدعوماً بالمحاولات الايجابية لمؤشر القوه النسبيه وتاكيد الثبات الايجابي اعلى مستوى ٢٦٥٠٠ سيدعم مواصله الصعود نحو مستوى ٢٧٠٠٠ والذي بإختراقه سيفتح الباب امام المزيد من الأهداف الايجابية للمؤشر

المؤشر	آخر سعر	الارتكاز	التغير
EGX30	26429	26167	1.21%
EGX70	5859	5827	1.09%

المؤشر	دعم ١	دعم ٢	مقاومة ١	مقاومة ٢
EGX30	26200	26000	26500	26700
EGX70	5800	5700	5900	6100

الإتجاه	قصير	متوسط	طويل
EGX30	صاعد	صاعد	صاعد
EGX70	صاعد	صاعد	صاعد

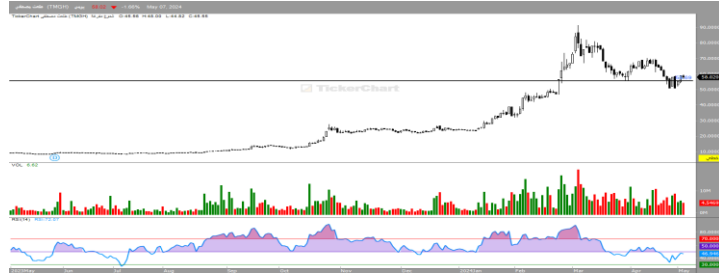


الاستراتيجية الحالية : ننصح مستثمري المدى القصير ومستثمري المدى المتوسط بالاحتفاظ ، مع مراقبه نقاط إيقاف الخسائر عن قرب واتخاذ كافة الإجراءات للمحافظة على رأس المال لتقليل الخسائر.

طلعت مصطفى – TMGH



58.02	آخر سعر
60	مقاومة ٢
59	مقاومة ١
57	دعم ١
56	دعم ٢
5%	YTD
-1.50%	MTD

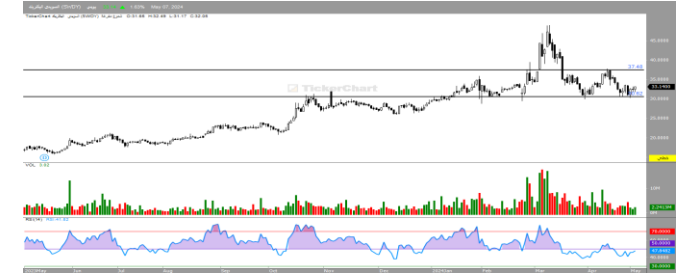


التعليق: تراجع سهم طلعت مصطفى خلال تداولاته الأخيره على المستويات اللحظيه ليعيد اختبار مستوى ٥٦.٥٠ ونلاحظ انه قد تمكن من الثبات الأيجابي أعلاه وعليه فإننا نرجح استهداف مستويات ٦٠ ثم ٦١

السويدى للكابلات – SWDY



33.14	آخر سعر
34	مقاومة ٢
33.50	مقاومة ١
33	دعم ١
32.50	دعم ٢
5%	YTD
-1.50%	MTD



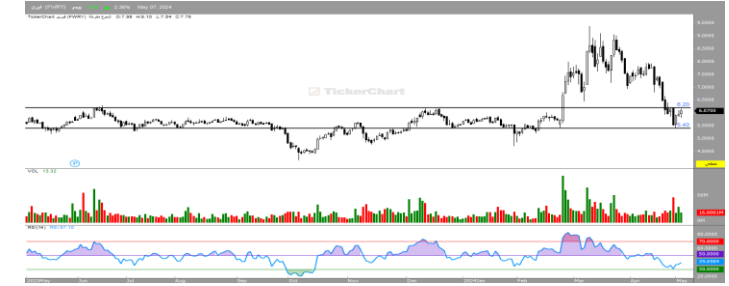
التعليق: ارتفع سهم السويدى للكابلات خلال تداولاته الأخيره على المستويات اللحظيه وذلك على اثر ثباته اعلى مستوى ٣٢.٥٠ مدعوماً بالمحاولات الأيجابية لمؤشر القوه النسبية وعليه فإننا نرجح استهداف مستويات ٣٣.٥٠ ثم ٣٤

ريماس – CERA ↗

0.702	آخر سعر
0.76	مقاومة ٢
0.74	مقاومة ١
0.67	دعم ١
0.65	دعم ٢
5%	YTD
-1.50%	MTD



6.07	آخر سعر
6.60	مقاومة ٢
6.20	مقاومة ١
6	دعم ١
5.70	دعم ٢
5%	YTD
-1.50%	MTD



فوري – FWRY 🏛️

التعليق: ارتفع سهم ريماس خلال تداولاته الأخيره على المستويات اللحظيه وذلك على اثر ثباته اعلى مستوى ٠.٦٧ مدعوماً بالمحاولات الأيجابية لمؤشر القوه النسبية وعليه فإننا نرجح استهداف مستويات ٠.٧٤ ثم ٠.٧٨.

التعليق: ارتفع سهم فوري خلال تداولاته الأخيره على المستويات اللحظيه وذلك على اثر ثباته اعلى مستوى ٥.٧٠ مدعوماً بالمحاولات الأيجابية لمؤشر القوه النسبية وعليه فإننا نرجح استهداف مستويات ٦.٢٠ ثم ٦.٥٠.

توصيات قصيره الأجل (التوصيه قائمه من ١-٣ جلسات)



الكود	اسم السهم	اخر سعر	منطقة الشراء	المستهدف	العائد	إيقاف الخسائر	المخاطره	الدعم	المقاومه
ADIB	مصرف أبوظبي	34.60	34.20	36	5.26%	33.70	-1.48%	34	36
التعليق:									
ASCM	اسيك للتعيين	35.65	35.50	37	4.22%	35	-1.42%	35.50	36.50
التعليق:									
EGAL	مصر للألومنيوم	90	89	94	5.61%	88	-1.13%	89	92
التعليق:									
MFPC	موبكو	43.45	43	46	6.97%	42	-2.38%	43	46
التعليق:									
ORHD	اوراسكوم للتنمية	10.36	10.30	10.90	5.82%	10	-3%	10.30	10.70
التعليق:									

توصيات قصيره الأجل (التوصيه قائمه من ١-٣ جلسات)



الكود	اسم السهم	اخر سعر	منطقة الشراء	المستهدف	العائد	إيقاف الخسائر	المخاطره	الدعم	المقاومه
AFDI	الأهلى للتنمية	21.65	21.50	23	6.97%	21	-2.38%	21.50	22.50
التعليق:									
ORWE	النساجون الشرقيون	18.28	18.20	19	4.39%	18	-1.12%	18.20	18.50
التعليق:									
Amer	عامر جروب	0.85	0.84	0.90	7.14%	0.83	-1.20%	0.84	0.87
التعليق:									
EMFD	إعمار	4.76	4.70	5	6.38%	4.60	-2.17%	4.70	5
التعليق:									
MENA	مينا	1.394	1.39	1.45	4.31%	1.37	-1.45%	1.39	1.42
التعليق:									

المحفظة الأسبوعية (التوصية قائمه حتى الأسبوع الحالي)



الكود	اسم السهم	اخر سعر	منطقة الشراء	المستهدف	العائد	العائد المحقق	إيقاف الخسائر	المخاطره	الدعم	المقاومه
FWRV	فورى	5.93	5.90	6.30	6.77%		5.80	-1.72%	5.90	6.20
التعليق:										
EMFD	إعمار	4.76	4.70	5	6.38%		4.60	-2.17%	4.70	5
التعليق:										
MENA	مينا	1.394	1.39	1.45	4.31%		1.37	-1.45%	1.39	1.42
التعليق:										
ADIB	أبوظبى	34.60	34.50	36	4.34%		34	-1.47%	34.50	36
التعليق:										
AFDI	الأهلى للتنمية	21.65	21.50	23	6.97%		21	-2.38%	21.50	22
التعليق:										



الرمز	الاسم	الاتجاه	آخر سعر	دعم	مقاومة	التوصية	المستهدف	إيقاف الخسارة
COMI	التجاري الدولي	↑	76.97	75	78	احتفاظ	79	72
HRHO	هيرمس	↑	15.89	15.50	16.30	احتفاظ	16.50	15
HELI	مصر الجديدة	↑	10	9.80	10.20	احتفاظ	10.50	9.50
SKPC	سيدي كرير	↑	28.39	28	28.50	احتفاظ	29	27.50
ESRS	حديد عز	↑	60.86	59	61	احتفاظ	62	57
MTIE	ام ام جروب	↑	7.26	7	7.40	احتفاظ	7.70	6.70
ETEL	المصريه للاتصالات	↑	34	34	37	احتفاظ	38	32
MCQE	اسمنت قنا	↑	15.52	15.20	15.70	احتفاظ	16	15
SWDY	السويدي اليكتروك	↑	33.14	32	34	احتفاظ	34.50	31
TMGH	طلعت مصطفى	↑	58.02	57	60	احتفاظ	62	55
FWRV	فوري	↑	6.07	5.90	6.20	احتفاظ	6.30	5.20
EAST	الشرقيه للدخان	↑	24.65	24.50	25.50	احتفاظ	26	24



الرمز	الاسم	الاتجاه	آخر سعر	دعم	مقاومة	التوصية	المستهدف	إيقاف الخسارة
EFIH	إي فاينانس	↑	25.16	25	26	احتفاظ	26.50	24.50
ADRI	اراب للتنمية	↓	0.718	0.70	0.72	احتفاظ	0.75	0.69
AMOC	اموك	↑	7.18	6.50	7.20	احتفاظ	7.50	6.20
EGCH	كيما	↑	7.16	6.70	7.20	احتفاظ	7.50	6.50
CIEB	كريدي اجريكول	↑	20.48	20	20.50	احتفاظ	21	19.50
GBCO	جى بي كورب	↑	10.62	10	11	احتفاظ	11.20	9.50
DSCW	دايس	↑	1.32	1.30	1.35	احتفاظ	1.36	1.25
AJWA	اجواء	↑	42.60	42.50	43.50	احتفاظ	44	41.50
EMFD	إعمار مصر	↑	4.82	4.50	5	احتفاظ	5.20	4.20
CCAP	القلعه	↑	3.21	3.15	3.25	احتفاظ	3.30	3
EGAL	مصر للالومنيوم	↑	90.32	87	92	احتفاظ	95	82
KABO	كابو	↑	2.10	2	2.20	احتفاظ	2.50	1.80
MPRC	الأنتاج الإعلامي	↑	14.70	14.50	15	احتفاظ	15.20	14



الرمز	الاسم	الاتجاه	آخر سعر	دعم	مقاومة	التوصية	المستهدف	إيقاف الخسارة
SUGR	الدلتا للسكر	↑	56.66	56.50	59	احتفاظ	62	55
AFDI	الأهلي للتنمية	↑	22.43	21.50	22.50	احتفاظ	23	21
MASR	مدينته مصر	↑	3.49	3.20	3.50	احتفاظ	3.70	3.10
ATQA	عتاقه	↑	3.08	2.90	3.20	احتفاظ	3.50	2.70
EFIC	الماليه والصناعيه	↑	64.52	63	67	احتفاظ	68	60
ADIB	مصرف أبوظبي	↑	37.65	37	38	احتفاظ	39	35
ETRS	ايجيترانس	↑	3.07	2.70	3.20	احتفاظ	3.40	2.50
ISPH	ابن سينا	↑	2.46	2.35	2.50	احتفاظ	3	2.20
SDTI	شارم دريمز	↑	15.33	14.50	15.50	احتفاظ	16	14
PHDC	بالم هيلز	↑	3.27	3	3.30	احتفاظ	3.50	2.70
ELSH	الشمس للاسكان	↔	6.02	5.80	6.10	احتفاظ	6.50	5.20

دليل التقرير

مستوى الدعم: مستوى أدنى السعر ويفترض الارتداد منه لأعلى.
مستوى المقاومة: مستوى أعلى السعر ويُفترض التراجع منه لأسفل.
المستهدف: مستوى محدد من المتوقع الوصول إليه.
مستوى وقف الخسارة: يتم التوصية بتفعيله عند التوقع بحدوث هبوط عنيف في الأسعار.
الاتجاه: (صاعد - هابط - عرضي).
المتوسط المتحرك: (هو أداة تحليل فني بسيطة تعمل على تحديد اتجاه الأسعار، ويتم استخدامه في استراتيجيات التداول.
مؤشر البولنجر: هي أداة التحليل الفني التي تحدد مجموعة من الخطوط التي ترسم انحرافين معيارين) بشكل إيجابي وسلي [بعيداً عن المتوسط المتحرك البسيط] SMA لأسعار الأسهم.
نقطة الارتكاز: عبارة عن مستوى سعري حسابي. يتم احتسابه كمتوسط لسعر اليوم (أعلى سعر، أدنى سعر، آخر سعر) خلال أداء السوق في اليوم الواحد.
YTD: العائد المحقق منذ بداية العام.
MTD: العائد المحقق منذ بداية الشهر.

الإفصاحات

تم إعداد هذا التقرير من قبل قسم التحليل الفني بشركة بريميمير لتداول الأوراق المالية وفقاً للبيانات المتاحة للجميع. وقد بُنيت وجهة النظر في هذا التقرير وفقاً لهذه البيانات بمصادقية وأساليب علمية ودقيقة نعتقد في صحتها، والشركة غير مسؤولة عن أي قرارات استثمارية أو مضاربية يتم اتخاذها بناءً على المعلومات الواردة في هذا التقرير.

حقوق الطبع والنشر

حقوق الطبع والنشر © 2023 ، بريميمير للأوراق المالية ، جميع الحقوق محفوظة. لا يجوز نشر أو مشاركة أي جزء أو اقتباس أو إعادة إنتاج هذا التقرير أو نسخه أو غير ذلك دون موافقة الشركة من خلال إذن كتابي.

قسم التحليل الفني

مروه ابوالنصر - CETA-CFTE

Head of Technical Analysis Desk

البريد الإلكتروني: marwa.abuelnasr@premiere-securities.com

الهاتف: 37627581 (+202) الداخلي ٢٣٢

إدارة البحوث

عصام عبدالعليم

مدير إدارة البحوث

البريد الإلكتروني: essam.abdelaleem@premeiere-securities.com

الهاتف: 37627581 (+202) الداخلي ٢٢٥

خدمة العملاء

البريد الإلكتروني: etrade@premiere-securities.com

الهاتف: 33330700 (+202)

02 333 69 671 - 02 376 27 581

المهندسين : 22 ش سوريا

02 376 27 584

مدينة نصر: 53 ش مصطفى النحاس

www.premiere-securities.com

مصر الجديدة: 52 ش النهضة