



Market Overview

تقرير التحليل الفني اليومي

الأربعاء

٣ أبريل ٢٠٢٤



محتويات التقرير

- ارشادات التقرير.
- رؤية على مؤشرات السوق.
- سهم اليوم.
- سهم للمتابعة.
- تحليل الاسهم.
- توصيات قصيره المدى
- المحفظة الأسبوعية

دليل التقرير



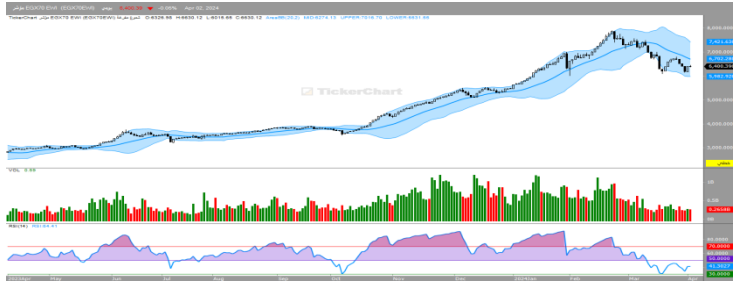
تقرير التحليل الفني اليومي

- العائد: الموضح بجدول الاسهم هو النسبة المتوقعة اذا كان الدخول من سعر الاغلاق الموضح .
- المخاطر: الموضحة بجدول الاسهم هو نسبة وقف الخسائر المتوقعة اذا كان الدخول من سعر الاغلاق لليوم السابق للتقرير .
- المقاومة: مستوى سعري يتوقع ان يتراجع السهم منه ويستخدم كمستهدفات.
- الدعم: مستوى سعري يتوقع ان ترتد من الاسعار ويعتبر كسر مستوى الدعم تفعيل لإيقاف الخسائر.
- العائد الشهري: العائد المحقق منذ بداية الشهر سعر الافتتاح الى سعر الاغلاق الموضح به التقرير.
- **تنويه:** يجب على السادة المتداولين حفظ نقاط الهدف ووقف الخسارة في حالة رفع السهم من التقرير.

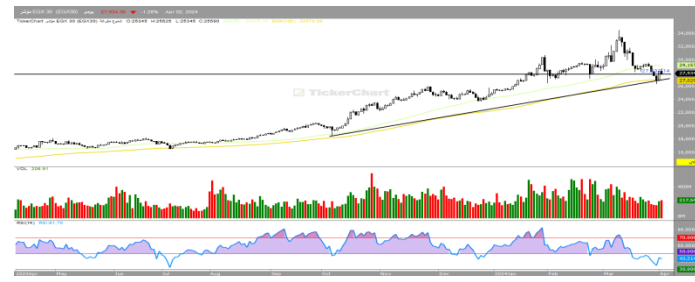
الاتجاه	صاعد	هابط	عرضي
	↑	↓	↔

شراء	شراء كامل المراكز المستهدف تكوينها
شراء جزئي	شراء جزء من المراكز المراد تكوينها بما يتوافق مع إدارة المخاطر
إحتفاظ	لا توجد إشاره جديده سواء بالبيع او الشراء
متاجرة	الاتجاه عرضي الشراء عند الدعم والبيع عند المقاومة
بيع جزئي	بيع جزء من المراكز القائمة
بيع	الخروج من كامل المراكز
إنتظار إشارة شراء	شهد السهم إنخفاض فلا يفضل بيعها ولكن لا يوجد إشاره شراء إلى الآن
إيقاف خسائر	الخروج نهائياً من المراكز القائمة
EGX	سهم مضاف حديثاً
شراء جزئي	تغير في التوصية

المؤشر/EGX70 



المؤشر / EGX30 



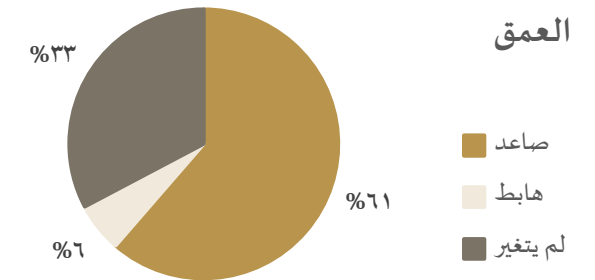
المؤشر	آخر سعر	الارتكاز	التغير
EGX30	27934	28176	-1.28%
EGX70	6400	6411	-0.05%

المؤشر	دعم ١	دعم ٢	مقاومة ١	مقاومة ٢
EGX30	27800	27500	28200	28500
EGX70	6300	6000	6480	6557

الإتجاه	قصير	متوسط	طويل
EGX30	صاعد	صاعد	صاعد
EGX70	صاعد	صاعد	صاعد

التعليق : تراجع مؤشر EGX 70 بصوره طفيفة خلال تداولاته الأخيره على المستويات اللحظية ليعيد اختبار مستويات ٦٤٠٠ ومستوى ٦٣٥٠ وتأكيد الثبات الأيجابي اعلاهم سيعاود المؤشر صعوده نحو مستوى ٦٥٠٠ ثم ٦٧٠٠ وذلك مع مراعاة اهميه الثبات الأيجابي اعلى مستوى ٦٠٠٠

التعليق : ارتفع مؤشر EGX 30 خلال تداولاته الأخيره على المستويات اللحظية ليصل إلى مستوى المقاومه ٢٨٥٠٠ ونلاحظ انه لم يتمكن من الثبات الأيجابي اعلاها ليرتد من خلالها هابطاً ليعيد اختبار مستويات من ٢٧٨٠٠ إلى ٢٨٠٠٠ وتأكيد الثبات الأيجابي اعلاهم سيعاود المؤشر صعوده نحو مستوى ٢٨٧٠٠

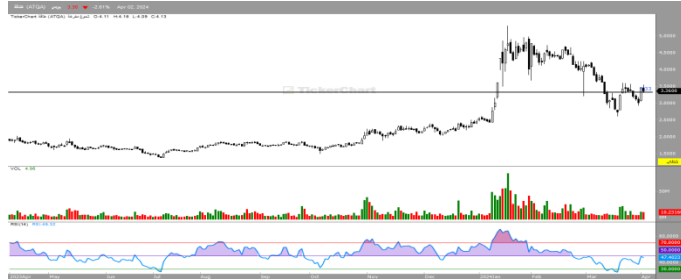


الاستراتيجية الحاليه : ننصح مستثمري المدى القصير ومستثمري المدى المتوسط بالأحتفاظ ، مع مراقبه نقاط إيقاف الخسائر عن قرب و اتخاذ كافة الإجراءات للمحافظة على رأس المال لتقليل الخسائر.

عتاقة – ATQA 

المنتجات – EGTS 

3.36	آخر سعر
3.60	مقاومة ٢
3.40	مقاومة ١
3.30	دعم ١
3.20	دعم ٢
5%	YTD
-1.50%	MTD



4.66	آخر سعر
4.80	مقاومة ٢
4.70	مقاومة ١
4.50	دعم ١
4.20	دعم ٢
5%	YTD
-1.50%	MTD



التعليق : تراجع سهم عتاقة خلال تداولاته الأخيره على المستويات اللحظيه ليعيد اختبار مستوى ٣.٣٠ وتأكيد الثبات الأيجابي أعلاه سيدفعه لأستهداف مستويات ٣.٦٠ ثم ٣.٧٠ وذلك مع مراعاة أهمية الثبات الأيجابي اعلى مستوى ٣.٣٠

التعليق : ارتفع سهم المنتجات خلال تداولاته الأخيره على المستويات اللحظيه وذلك على اثر ثباته اعلى مستوى ٤.٥٠ وذلك وسط سيطره الميل العرضى على تداولاته وعليه فإننا نرجح استهداف مستويات ٤.٨٠ ثم ٥.١٥

اموك – AMOC ↗

7.77	آخر سعر
7.90	مقاومة ٢
7.80	مقاومة ١
7.75	دعم ١
7.70	دعم ٢
5%	YTD
-1.50%	MTD



التعليق : ارتفع سهم اموك خلال تداولاته الأخيره على المستويات اللحظيه وتقترب الأسعار من اختبار مستوى ٧.٨٠ والذي بإختراقه سيفتح الباب امام المزيد من الأهداف الأيجابية التي قد تصل إلى مستوى ٨ ثم ٨.٢٠

الأهلى للتنمية – AFDI 🏛️

25.10	آخر سعر
26	مقاومة ٢
25.50	مقاومة ١
25	دعم ١
24.50	دعم ٢
5%	YTD
-1.50%	MTD



التعليق : ارتفع سهم الأهلى للتنمية خلال تداولاته الأخيره على المستويات اللحظيه وذلك على اثر ثباته اعلى مستوى ٢٤.٥٠ مدعوماً بالمحاولات الأيجابية لمؤشر القوة النسبية وعليه فإننا نرجح استهداف مستويات ٢٥.٥٠ ثم ٢٦

توصيات قصيره الأجل (التوصيه قائمه من ١-٣ جلسات)



الكود	اسم السهم	اخر سعر	منطقة الشراء	المستهدف	العائد	إيقاف الخسائر	المخاطره	الدعم	المقاومه
ABUK	ابوقير	63.09	62	65	5.26%	60	-2.30%	62	64
التعليق:									
SKPC	سيدي كيرير	27.21	27.20	28.50	7.28%	26.90	-1.85%	27	27.70
التعليق:									
MFPC	موبكو	51.86	51.50	52.50	5.56%	51	-1.89%	51.50	52.50
التعليق:									
ESRS	حديد عز	59.21	59	60	5.69%	85	-1.30%	59	62
التعليق:									
MENA	مينا	1.485	1.48	1.50	10.34%	1.45	-3.57%	1.47	1.50
التعليق:									

توصيات قصيره الأجل (التوصيه قائمه من ١-٣ جلسات)



الكود	اسم السهم	اخر سعر	منطقة الشراء	المستهدف	العائد	إيقاف الخسائر	المخاطره	الدعم	المقاومه
ORWE	النساجون الشرقيون	19.03	19	20	5.26%	18.50	-2.70%	19	19.70
التعليق:									
ACGC	العربيه حليج	6.49	6.35	6.70	5.51%	6.20	-2.41%	6.30	6.50
التعليق:									
EGCH	كيما	9.15	9	9.30	9.37%	8.70	-1.05%	9	9.20
التعليق:									
EGAL	مصر للألومنيوم	93.36	90	95	4.54%	88	-2.30%	90	94
التعليق:									
ALUM	الألومنيوم العربيه	12.45	12.30	13.20	7.30%	12	-2.50%	12.20	12.70
التعليق:									

المحفظة الأسبوعية (التوصية قائمه حتى الأسبوع الحالي)



الكود	اسم السهم	اخر سعر	منطقة الشراء	المستهدف	العائد	العائد المحقق	إيقاف الخسائر	المخاطره	الدعم	المقاومه
SUGR	الدلتا للسكر	63.65	63	68	7.93%		61	-3.20%	62	65
التعليق:										
EFIH	إي فاينانس	22.11	22	23	10.20%		21.50	-2.08%	22	24
التعليق:										
ALCN	الحاويات	34.20	34	36	5.56%		33.50	-1.40%	34	35
التعليق:										
ABUK	ابوقير	63.09	62.50	64	5.97%		62	-1.50%	62.50	64
التعليق:										
EGAL	مصر للألومنيوم	93.36	93	95	10.46%		90	-1.17%	93	95
التعليق:										



الرمز	الاسم	الاتجاه	آخر سعر	دعم	مقاومة	التوصية	المستهدف	إيقاف الخسارة
COMI	التجارى الدولى	↑	80	80	82	احتفاظ	85	78
HRHO	هيرمس	↑	17.32	17.20	18.20	احتفاظ	18.50	16.70
HELI	مصر الجديدة	↑	10.18	10	10.20	احتفاظ	10.40	9.70
SKPC	سيدى كرير	↑	29.59	29.20	29.70	احتفاظ	30	28.70
ESRS	حديد عز	↑	60.82	60.50	62	احتفاظ	63	60
MTIE	ام ام جروب	↑	7.82	7.50	8	احتفاظ	8.20	7.20
ETEL	المصريه للاتصالات	↑	36.08	35	36.50	احتفاظ	37	34
MCQE	اسمنت قنا	↑	17.51	17.20	17.70	احتفاظ	18	16.80
SWDY	السويدى اليكتروك	↑	31.21	31.20	32.50	احتفاظ	34	31
TMGH	طلعت مصطفى	↑	64	64	67	احتفاظ	68	62
FWRV	فورى	↑	7.42	7.20	7.80	احتفاظ	8.20	6.70
EAST	الشرقيه للدخان	↑	26.60	26	26.70	احتفاظ	27	25.50



الرمز	الاسم	الاتجاه	آخر سعر	دعم	مقاومة	التوصية	المستهدف	إيقاف الخسارة
EFIH	إي فاينانس	↑	22.05	21.50	22.50	احتفاظ	23.50	21
ADRI	اراب للتنمية	↓	0.762	0.75	0.78	احتفاظ	0.79	0.72
AMOC	اموك	↑	7.77	7.20	7.80	احتفاظ	8	7
EGCH	كيما	↑	9.23	8.50	9.25	احتفاظ	9.50	8.20
CIEB	كريدي اجريكول	↑	20.06	19.70	20.50	احتفاظ	21	19.20
GBCO	جي بي كورب	↑	11.30	11.20	11.70	احتفاظ	12.50	11
DSCW	دايس	↑	1.426	1.35	1.45	احتفاظ	1.50	1.30
AJWA	اجواء	↑	48.18	47.50	48.50	احتفاظ	49	47
EMFD	إعمار مصر	↑	5.27	5.10	5.30	احتفاظ	5.30	4.80
CCAP	القلعه	↑	2.75	2.70	2.80	احتفاظ	3	2.50
EGAL	مصر للألومنيوم	↑	92.26	92	95	احتفاظ	97	90
KABO	كابو	↑	2.51	2.50	2.80	احتفاظ	3	2.20
MPRC	الأنتاج الإعلامي	↑	16.12	15.50	16.20	احتفاظ	16.50	15



الرمز	الاسم	الاتجاه	آخر سعر	دعم	مقاومة	التوصية	المستهدف	إيقاف الخسارة
SUGR	الدلتا للسكر	↑	65.66	65	68	احتفاظ	69	62
AFDI	الأهلي للتنمية	↑	25.10	24.80	25.50	احتفاظ	26	24
MASR	مدينته مصر	↑	3.71	3.50	3.75	احتفاظ	4	3.20
ATQA	عتاقه	↑	3.36	3.20	3.50	احتفاظ	3.70	3
EFIC	الماليه والصناعيه	↑	75.41	75	76	احتفاظ	78	73
ADIB	مصرف أبوظبي	↑	40	40	41	احتفاظ	42	39
ETRS	ايجيترانس	↑	3.69	3.50	4	احتفاظ	4.20	3.20
ISPH	ابن سينا	↑	2.45	2.35	2.50	احتفاظ	2.70	2.20
SDTI	شارم دريمز	↑	14.34	14	15	احتفاظ	15.50	13
PHDC	بالم هيلز	↑	3.58	3.20	3.70	احتفاظ	4	3
ELSH	الشمس للاسكان	↔	6.39	6	6.40	احتفاظ	6.50	5.70

دليل التقرير

مستوى الدعم: مستوى أدنى السعر ويفترض الارتداد منه لأعلى.
مستوى المقاومة: مستوى أعلى السعر ويُفترض التراجع منه لأسفل.
المستهدف: مستوى محدد من المتوقع الوصول إليه.
مستوى وقف الخسارة: يتم التوصية بتفعيله عند التوقع بحدوث هبوط عنيف في الأسعار.
الاتجاه: (صاعد - هابط - عرضي).
المتوسط المتحرك: (هو أداة تحليل فني بسيطة تعمل على تحديد اتجاه الأسعار، ويتم استخدامه في استراتيجيات التداول.
مؤشر البولنجر: هي أداة التحليل الفني التي تحدد مجموعة من الخطوط التي ترسم انحرافين معيارين) بشكل إيجابي وسلي [بعيداً عن المتوسط المتحرك البسيط] SMA لأسعار الأسهم.
نقطة الارتكاز: عبارة عن مستوى سعري حسابي. يتم احتسابه كمتوسط لسعر اليوم (أعلى سعر، أدنى سعر، آخر سعر) خلال أداء السوق في اليوم الواحد.
YTD: العائد المحقق منذ بداية العام.
MTD: العائد المحقق منذ بداية الشهر.

الإفصاحات

تم إعداد هذا التقرير من قبل قسم التحليل الفني بشركة بريميمير لتداول الأوراق المالية وفقاً للبيانات المتاحة للجميع. وقد بُنيت وجهة النظر في هذا التقرير وفقاً لهذه البيانات بمصادقية وأساليب علمية ودقيقة نعتقد في صحتها، والشركة غير مسؤولة عن أي قرارات استثمارية أو مضاربية يتم اتخاذها بناءً على المعلومات الواردة في هذا التقرير.

حقوق الطبع والنشر

حقوق الطبع والنشر © 2023 ، بريميمير للأوراق المالية ، جميع الحقوق محفوظة. لا يجوز نشر أو مشاركة أي جزء أو اقتباس أو إعادة إنتاج هذا التقرير أو نسخه أو غير ذلك دون موافقة الشركة من خلال إذن كتابي.

قسم التحليل الفني

مروه ابوالنصر - CETA-CFTE

Head of Technical Analysis Desk

البريد الإلكتروني: marwa.abuelnasr@premiere-securities.com

الهاتف: 37627581 (+202) الداخلي ٢٣٢

إدارة البحوث

عصام عبدالعليم

مدير إدارة البحوث

البريد الإلكتروني: essam.abdelaleem@premiere-securities.com

الهاتف: 37627581 (+202) الداخلي ٢٢٥

خدمة العملاء

البريد الإلكتروني: etrade@premiere-securities.com

الهاتف: 33330700 (+202)

02 333 69 671 - 02 376 27 581

المهندسين : 22 ش سوريا

02 376 27 584

مدينة نصر: 53 ش مصطفى النحاس

www.premiere-securities.com

مصر الجديدة: 52 ش النهضة