



Market Overview

تقرير التحليل الفني اليومي

الخميس

٧ ديسمبر ٢٠٢٣



محتويات التقرير

- ارشادات التقرير.
- رؤية على مؤشرات السوق.
- سهم اليوم.
- سهم للمتابعة.
- تحليل الاسهم.
- توصيات قصيره المدى
- المحفظة الأسبوعية

دليل التقرير



تقرير التحليل الفني اليومي

- العائد: الموضح بجدول الاسهم هو النسبة المتوقعة اذا كان الدخول من سعر الاغلاق الموضح .
- المخاطر: الموضحة بجدول الاسهم هو نسبة وقف الخسائر المتوقعة اذا كان الدخول من سعر الاغلاق لليوم السابق للتقرير .
- المقاومة: مستوى سعري يتوقع ان يتراجع السهم منه ويستخدم كمستهدفات.
- الدعم: مستوى سعري يتوقع ان ترتد من الاسعار ويعتبر كسر مستوى الدعم تفعيل لإيقاف الخسائر.
- العائد الشهري: العائد المحقق منذ بداية الشهر سعر الافتتاح الى سعر الاغلاق الموضح به التقرير.
- **تنويه** : يجب على السادة المتداولين حفظ نقاط الهدف ووقف الخسارة في حالة رفع السهم من التقرير.

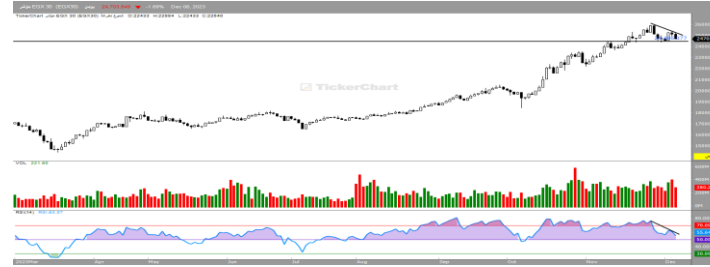
الاتجاه	صاعد	هابط	عرضي
	↑	↓	↔

شراء	شراء كامل المراكز المستهدف تكوينها
شراء جزئي	شراء جزء من المراكز المراد تكوينها بما يتوافق مع إدارة المخاطر
إحتفاظ	لا توجد إشاره جديده سواء بالبيع او الشراء
متاجرة	الاتجاه عرضي الشراء عند الدعم والبيع عند المقاومة
بيع جزئي	بيع جزء من المراكز القائمة
بيع	الخروج من كامل المراكز
إنتظار إشارة شراء	شهد السهم إنخفاض فلا يفضل بيعها ولكن لا يوجد إشاره شراء إلى الآن
إيقاف خسائر	الخروج نهائياً من المراكز القائمة
EGX	سهم مضاف حديثاً
شراء جزئي	تغير في التوصية

المؤشر/EGX70



المؤشر / EGX30



المؤشر	آخر سعر	الارتكاز	التغير
EGX30	24703	24905	-1.69%
EGX70	5349	5399	-1.40%

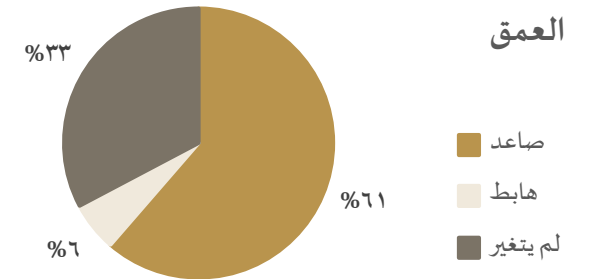
المؤشر	دعم ١	دعم ٢	مقاومة ١	مقاومة ٢
EGX30	24500	24000	25000	25200
EGX70	5296	5150	5453	5500

الإتجاه	قصير	متوسط	طويل
EGX30	صاعد	صاعد	صاعد
EGX70	صاعد	صاعد	صاعد

التعليق: تراجع مؤشر EGX 70 خلال تداولاته الأخيره على المستويات اللحظية وذلك عقب وصوله لمستوى ٥٥٠٠ ليرتد منها هابطه لتبدأ عمليات جنى الأرباح في السيطرة عليه وعليه فإننا نرجح إعادة اختبار مستوى ٥٠٠٠ وذلك قبل اي محاولة صعود جديد.

التعليق: تكبد مؤشر EGX 30 خسائر فادحة خلال تداولاته الأخيره على المستويات اللحظية ليفقد ما يقرب من ٤٠٠ نقطة ويغلق اسفل مستوى ٢٥٠٠٠ وعليه فإننا نرجح مواصلة الهبوط نحو مستوى ٢٤٠٠٠ ثم ٢٣٥٠٠ ليعيد اختبارهم مره أخرى وذلك قبل اي محاولة صعود جديد.

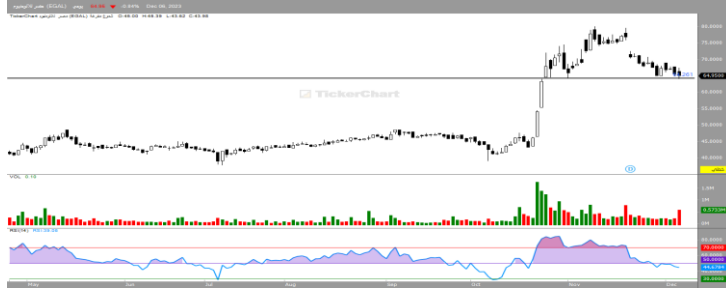
الاستراتيجية الحالية: ننصح مستثمري المدى القصير ومستثمري المدى المتوسط بالأحتفاظ، مع مراقبه نقاط إيقاف الخسائر عن قرب واتخاذ كافة الإجراءات للمحافظة على رأس المال لتقليل الخسائر.



مصر للألومنيوم – EGAL



64.95	آخر سعر
66	مقاومة ٢
65.50	مقاومة ١
64.90	دعم ١
64	دعم ٢
5%	YTD
-1.50%	MTD



13.14	آخر سعر
13.40	مقاومة ٢
13.20	مقاومة ١
13	دعم ١
12.50	دعم ٢
	YTD
	MTD



الألومنيوم العربية – ALUM



التعليق: تراجع سهم مصر للألومنيوم خلال تداولاته الأخيره على المستويات اللحظيه ليعيد اختبار مستوى ٦٤.٩٠ ونلاحظ انه قد تمكن من الثبات الأيجابي أعلاه وعليه فإننا نرجح استهداف مستوى ٦٦

التعليق: تراجع سهم الألومنيوم العربية خلال تداولاته الأخيره على المستويات اللحظيه ليعيد اختبار مستوى ١٢.٢٠ ونلاحظ انه قد تمكن من الثبات الأيجابي أعلاه وعليه فإننا نرجح استهداف مستوى ١٤.٥٠

20.30	آخر سعر
20.70	مقاومة ٢
20.40	مقاومة ١
20.20	دعم ١
20	دعم ٢
5%	YTD
-1.50%	MTD



731	آخر سعر
7.70	مقاومة ٢
7.40	مقاومة ١
7.30	دعم ١
7	دعم ٢
5%	YTD
-1.50%	MTD



التعليق: تراجع سهم بي إنفستمنتس خلال تداولاته الأخيره على المستويات اللحظيه ليعيد اختبار مستوى ٢٠.٢٠ ونلاحظ انه قد تمكن من الثبات الأيجابي أعلاه وعليه فإننا نرجح استهداف مستوى ٢٠.٥٠ ثم ٢٠.٧٠

التعليق: تراجع سهم ام.ام. جروب خلال تداولاته الأخيره على المستويات اللحظيه ليعيد اختبار مستوى ٧ ونلاحظ انه قد تمكن من الثبات الأيجابي أعلاه وعليه فإننا نرجح استهداف مستوى ٧.٥٠ ثم ٧.٨٠



الرمز	الاسم	الاتجاه	آخر سعر	دعم	مقاومة	التوصية	المستهدف	إيقاف الخسارة
COMI	التجاري الدولي	↑	76.55	75	79	احتفاظ	81	73
HRHO	هيرمس	↑	17.90	17.50	18.20	احتفاظ	18.50	17
HELI	مصر الجديدة	↑	11.05	11	11.40	احتفاظ	11.50	10.80
SKPC	سيدي كير	↑	27.47	27	28	احتفاظ	28.50	26.50
ESRS	حديد عز	↑	76	74	77	احتفاظ	79	72
MTIE	ام ام جروب	↑	7.31	7	7.50	احتفاظ	7.50	6.50
ETEL	المصريه للاتصالات	↑	36.79	36.50	37.50	احتفاظ	38.50	36
MCQE	اسمنت فنا	↑	20.60	20.50	21.50	احتفاظ	21.50	20.20
SWDY	السويدي اليكتروك	↑	28	28	29	احتفاظ	29.50	27.50
TMGH	طلعت مصطفى	↑	23.22	23	24.50	احتفاظ	24.70	22.50
FWRV	فوري	↓	5.66	5.40	5.80	احتفاظ	6	5.20
EAST	الشرقيه للدخان	↑	26.80	26.50	27	احتفاظ	27.50	26



الرمز	الاسم	الاتجاه	آخر سعر	دعم	مقاومة	التوصية	المستهدف	إيقاف الخسارة
EFIH	إي فاينانس	↔	19.33	19.20	20	احتفاظ	20.50	19
ADRI	اراب للتنمية	↓	0.875	0.87	0.89	احتفاظ	0.90	0.85
AMOC	اموك	↑	10.22	10.20	10.50	احتفاظ	10.70	9.70
EGCH	كيما	↑	12.32	12.20	12.50	احتفاظ	12.70	12
CIEB	كريدى اجريكول	↑	20.49	20.40	21.50	احتفاظ	21.50	20
GBCO	جى بي كورب	↑	8.70	8.50	9	احتفاظ	9.20	8
DSCW	دايس	↑	0.873	0.87	0.90	احتفاظ	0.95	0.85
AJWA	اجواء	↑	39	38	40	احتفاظ	41	37
EMFD	إعمار مصر	↑	4.32	4	4.70	احتفاظ	4.70	3.50
CCAP	القلعه	↑	3.01	3	3.20	احتفاظ	3.25	2.90
EGAL	مصر للالومنيوم	↑	64.95	64.50	66	احتفاظ	68	64
KABO	كابو	↑	2.01	1.90	2.10	احتفاظ	2.20	1.85
MPRC	الأنتاج الإعلامي	↑	17.90	17.50	18.50	احتفاظ	19	17



الرمز	الاسم	الاتجاه	آخر سعر	دعم	مقاومة	التوصية	المستهدف	إيقاف الخسارة
SUGR	الدلتا للسكر	↑	73.05	73	75	احتفاظ	76	72
AFDI	الأهلي للتنمية	↑	36.97	36.50	38	احتفاظ	38.50	36
MASR	مدينه مصر	↑	4.45	4	4.50	احتفاظ	4.50	3.50
ATQA	عتاقه	↑	2.30	2.20	2.40	احتفاظ	2.40	2.10
EFIC	الماليه والصناعيه	↑	61	60	61	احتفاظ	62	59
ADIB	مصرف أبوظبي	↑	37.75	37.50	38.50	احتفاظ	39	37
ETRS	ايجيترانس	↔	3.15	2.90	3.20	احتفاظ	3.20	2.70
ISPH	ابن سينا	↔	3.38	3.20	3.40	احتفاظ	3.40	3.10
SDTI	شارم دريمز	↑	18.92	18.90	19.50	احتفاظ	20	18.50
PHDC	بالم هيلز	↑	3.14	2.90	3.15	احتفاظ	3.20	2.50
ELSH	الشمس للاسكان	↔	9.37	9.20	9.40	احتفاظ	9.70	9

توصيات قصيره الأجل (التوصيه قائمه من ١-٣ جلسات)



الكود	اسم السهم	اخر سعر	منطقة الشراء	المستهدف	العائد	إيقاف الخسائر	المخاطره	الدعم	المقاومه
AFDI	الاهلى للتنمية	35.37	35	40	14.28%	34.50	-1.44%	35	37
التعليق:									
ORHD	اوراسكوم للتنمية	13	12.70	14.50	14.17%	12.20	-4%	12.70	14
التعليق:									
CCAP	القلعه	2.79	2.70	3.10	11%	2.60	-3.84%	2.70	2.80
التعليق:									
ZMID	زهراء المعادى	8.05	7.8	8.40	7.69%	7.50	-4%	7.80	8.30
التعليق:									
LCSW	ليسيكو	18.19	18	19	5.50%	17.50	-2.85%	18	18.70
التعليق:									

توصيات قصيره الأجل (التوصيه قائمه من ١-٣ جلسات)



الكود	اسم السهم	اخر سعر	منطقة الشراء	المستهدف	العائد	إيقاف الخسائر	المخاطره	الدعم	المقاومه
ALCN	الحاويات	40.90	40.70	44	8.10%	40.20	-1.24%	40.50	42
التعليق:									
JUFO	جهينه	15.62	15.50	16.50	6.45%	15.20	-1.97%	15.50	16.50
التعليق:									
AMOC	اموك	10.63	10.50	11	4.76%	10.20	-2.94%	10.50	10.80
التعليق:									
CERA	ريماس	0.905	0.90	0.94	4.45%	0.89	-1.12%	0.90	0.92
التعليق:									
PRCL	شيني	12.24	12.20	13.50	10.50%	12	-1.67%	12.20	12.70
التعليق:									

المحفظة الأسبوعية (التوصية قائمه حتى الأسبوع الحالي)



الكود	اسم السهم	اخر سعر	منطقة الشراء	المستهدف	العائد	العائد المحقق	إيقاف الخسائر	المخاطره	الدعم	المقاومه
AFDI	الاهلى للتنمية	35.37	35	40	14.28%		34.50	-1.44%	35	37
التعليق:										
ORHD	اوراسكوم للتنمية	13	12.50	15	20%		12.20	-2.45%	12.50	14
التعليق:										
ZMID	زهراء المعادى	8	7.80	8.70	11.53%		7.50	-4%	7.80	8.30
التعليق:										
CERA	ريماس	0.905	0.90	0.95	5.56%		0.89	-1.12%	0.90	0.92
التعليق:										
CSAG	القناه للتوكيلات	35.20	35	37	5.71%		34.50	-1.44%	35	36
التعليق:										

دليل التقرير

مستوى الدعم: مستوى أدنى السعر ويفترض الارتداد منه لأعلى.
مستوى المقاومة: مستوى أعلى السعر ويُفترض التراجع منه لأسفل.
المستهدف: مستوى محدد من المتوقع الوصول إليه.
مستوى وقف الخسارة: يتم التوصية بتفعيله عند التوقع بحدوث هبوط عنيف في الأسعار.
الاتجاه: (صاعد - هابط - عرضي).
المتوسط المتحرك: (هو أداة تحليل فني بسيطة تعمل على تحديد اتجاه الأسعار، ويتم استخدامه في استراتيجيات التداول.
مؤشر البولنجر: هي أداة التحليل الفني التي تحدد مجموعة من الخطوط التي ترسم انحرافين معيارين) بشكل إيجابي وسلي [بعيداً عن المتوسط المتحرك البسيط] SMA لأسعار الأسهم.
نقطة الارتكاز: عبارة عن مستوى سعري حسابي. يتم احتسابه كمتوسط لسعر اليوم (أعلى سعر، أدنى سعر، آخر سعر) خلال أداء السوق في اليوم الواحد.
YTD: العائد المحقق منذ بداية العام.
MTD: العائد المحقق منذ بداية الشهر.

الإفصاحات

تم إعداد هذا التقرير من قبل قسم التحليل الفني بشركة بريميمير لتداول الأوراق المالية وفقاً للبيانات المتاحة للجميع. وقد بُنيت وجهة النظر في هذا التقرير وفقاً لهذه البيانات بمصادقية وأساليب علمية ودقيقة نعتقد في صحتها، والشركة غير مسؤولة عن أي قرارات استثمارية أو مضاربية يتم اتخاذها بناءً على المعلومات الواردة في هذا التقرير.

حقوق الطبع والنشر

حقوق الطبع والنشر © 2023 ، بريميمير للأوراق المالية ، جميع الحقوق محفوظة. لا يجوز نشر أو مشاركة أي جزء أو اقتباس أو إعادة إنتاج هذا التقرير أو نسخه أو غير ذلك دون موافقة الشركة من خلال إذن كتابي.

قسم التحليل الفني

مروه ابو النصر - CETA-CFTE

Head of Technical Analysis Desk

البريد الإلكتروني: marwa.abuelnasr@premiere-securities.com

الهاتف: 37627581 (+202) الداخلي ٢٣٢

إدارة البحوث

عصام عبدالعليم

مدير إدارة البحوث

البريد الإلكتروني: essam.abdelaleem@premiere-securities.com

الهاتف: 37627581 (+202) الداخلي ٢٢٥

خدمة العملاء

البريد الإلكتروني: etrade@premiere-securities.com

الهاتف: 33330700 (+202)

02 333 69 671 - 02 376 27 581

المهندسين : 22 ش سوريا

02 376 27 584

مدينة نصر: 53 ش مصطفى النحاس

www.premiere-securities.com

مصر الجديدة: 52 ش النهضة