



# Market Overview

---

تقرير التحليل الفني اليومي

الخميس

١٦ نوفمبر ٢٠٢٣



# محتويات التقرير

ارشادات التقرير.

رؤية على مؤشرات السوق.

سهم اليوم.

سهم للمتابعة.

تحليل الاسهم.

توصيات قصيره المدى

المحفظة الأسبوعية

## دليل التقرير



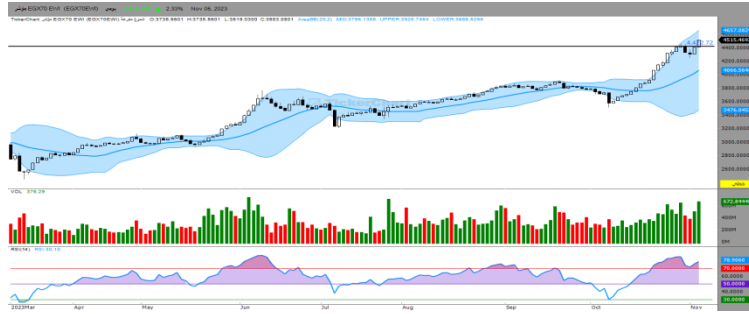
### تقرير التحليل الفني اليومي

- العائد: الموضح بجدول الاسهم هو النسبة المتوقعة اذا كان الدخول من سعر الاغلاق الموضح .
- المخاطر: الموضحة بجدول الاسهم هو نسبة وقف الخسائر المتوقعة اذا كان الدخول من سعر الاغلاق لليوم السابق للتقرير .
- المقاومة: مستوى سعري يتوقع ان يتراجع السهم منه ويستخدم كمستهدفات.
- الدعم: مستوى سعري يتوقع ان ترتد من الاسعار ويعتبر كسر مستوى الدعم تفعيل لإيقاف الخسائر.
- العائد الشهري: العائد المحقق منذ بداية الشهر سعر الافتتاح الى سعر الاغلاق الموضح به التقرير.
- **تنويه** : يجب على السادة المتداولين حفظ نقاط الهدف ووقف الخسارة في حالة رفع السهم من التقرير.

الاتجاه	صاعد	هابط	عرضي
	↑	↓	↔

شراء	شراء كامل المراكز المستهدف تكوينها
شراء جزئي	شراء جزء من المراكز المراد تكوينها بما يتوافق مع إدارة المخاطر
إحتفاظ	لا توجد إشاره جديده سواء بالبيع او الشراء
متاجرة	الاتجاه عرضي الشراء عند الدعم والبيع عند المقاومة
بيع جزئي	بيع جزء من المراكز القائمة
بيع	الخروج من كامل المراكز
إنتظار إشارة شراء	شهد السهم إنخفاض فلا يفضل بيعها ولكن لا يوجد إشاره شراء إلى الآن
إيقاف خسائر	الخروج نهائياً من المراكز القائمة
EGX	سهم مضاف حديثاً
شراء جزئي	تغير في التوصية

المؤشر/EGX70



التعليق: واصل مؤشر EGX 70 الأرتفاع خلال تداولاته الأخيره على المستويات اللحظية وذلك على اثر ثباته اعلى مستوى ٤٦٠٠ وذلك وسط سيطره الأتجاه الصاعد على المدى الطويل والمتوسط مدعوماً بالمحاولات الأيجابية لمؤشر القوه النسبية وعليه فإننا نرجح استهداف مستويات ٤٨٥٠ ثم ٤٩٠٠

المؤشر / EGX30

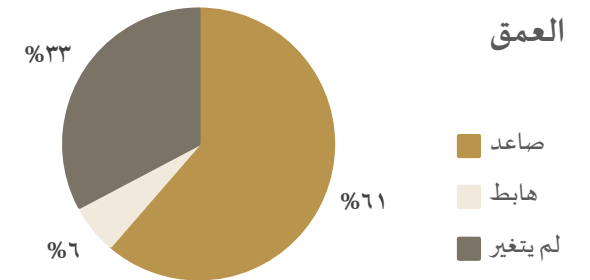


التعليق: ارتفع مؤشر EGX 30 خلال تداولاته الأخيره على المستويات اللحظية وذلك على اثر ثبات مستوى ٢٣٥٠٠ وذلك وسط سيطره الأتجاه الصاعد على المدى الطويل والمتوسط ونلاحظ انه قد تمكنت الأسعار من الثبات الأيجابي اعلى مستوى ٢٤٠٠٠٠ وعليه فإننا نرجح مواصلة الصعود نحو مستوى ٢٤٢٠٠ ثم ٢٤٥٠٠

المؤشر	آخر سعر	الارتكاز	التغير
EGX30	24138	24077	1.02%
EGX70	4819	4821	0.57%

المؤشر	دعم ١	دعم ٢	مقاومة ١	مقاومة ٢
EGX30	23956	23700	24200	24300
EGX70	4790	4730	4850	4881

الإتجاه	قصير	متوسط	طويل
EGX30	صاعد	صاعد	صاعد
EGX70	صاعد	صاعد	صاعد



الاستراتيجية الحالية: ننصح مستثمري المدى القصير ومستثمري المدى المتوسط بالأحتفاظ، مع مراقبه نقاط إيقاف الخسائر عن قرب واتخاذ كافة الأجراءات للمحافظة على رأس المال لتقليل الخسائر.

بي إنفستمننتس – BINV



18.15	آخر سعر
19	مقاومة ٢
18.30	مقاومة ١
18	دعم ١
17.50	دعم ٢
5%	YTD
-1.50%	MTD



12.03	آخر سعر
12.80	مقاومة ٢
12.40	مقاومة ١
11.80	دعم ١
11.50	دعم ٢
5%	YTD
-1.50%	MTD



الأسماعلية للدواجن – ISMA



التعليق: ارتفع سهم بي إنفستمننتس خلال تداولاته الأخيره على المستويات اللحظيه وتقترب الأسعار من اختبار مستوى المقاومه ١٨.٣٠ مصحوباً بالمحاولات الأيجابية لمؤشر القوه النسبيه وتأكيد الثبات الأيجابي اعلاها سيدعم مواصله الصعود نحو مستوى ١٩ ثم ١٩.٣٠

التعليق: ارتفع سهم الأسماعلية للدواجن بصوره طفيفة خلال تداولاته الأخيره على المستويات اللحظيه وذلك على اثر ثباته اعلى مستوى ١١.٨٠ مدعوماً بالمحاولات الأيجابية لمؤشر القوه النسبية وعليه فإننا نرجح استهداف مستويات ١٢.٥٠ ثم ١٣

بالم هيلز – PHDC

2.80	آخر سعر
3	مقاومة ٢
2.80	مقاومة ١
2.60	دعم ١
2.50	دعم ٢
5%	YTD
-1.50%	MTD



التعليق: ارتفع سهم بالم هيلز ابوقير خلال تداولاته الأخيره على المستويات اللحظيه وذلك وسط سيطره الميل الصاعد مدعوماً بالمحاولات الأيجابية لمؤشر القوه النسبية وتختبر الأسعار مستوى المقاومه ٢.٨٠ وتأكيد الثبات الأيجابي أعلاه سيدفعه لأستهداف مستوى ٣.٢٠

بنك تنمية الصادرات – EXPA

17.03	آخر سعر
18	مقاومة ٢
17.40	مقاومة ١
16.50	دعم ١
16	دعم ٢
5%	YTD
-1.50%	MTD



التعليق: ارتفع سهم بنك تنمية الصادرات خلال تداولاته الأخيره على المستويات اللحظيه وذلك على اثر ثباته اعلى مستوى ١٦.٨٠ مصحوباً بالمحاولات الأيجابية لمؤشر القوه النسبية وعليه فإننا نرجح استهداف مستويات ١٧.٥٠ ثم ١٨



الرمز	الاسم	الاتجاه	آخر سعر	دعم	مقاومة	التوصية	المستهدف	إيقاف الخسارة
COMI	التجاري الدولي	↑	71.20	71	72	احتفاظ	72.50	70
HRHO	هيرمس	↑	17.55	17.50	18.70	احتفاظ	19	17.20
HELI	مصر الجديدة	↑	10.64	10.50	11.20	احتفاظ	11.50	10.20
SKPC	سيدي كير	↑	29	28	29	احتفاظ	29.20	27.50
ESRS	حديد عز	↑	79.94	79	81	احتفاظ	82	78
MTIE	ام ام جروب	↑	4.75	4.50	5	احتفاظ	5.20	4.20
ETEL	المصريه للاتصالات	↑	35.65	35	36.50	احتفاظ	37	34
MCQE	اسمنت فنا	↑	17.95	17	18	احتفاظ	18.50	16.50
SWDY	السويدي اليكتروك	↑	29.31	28.50	29.50	احتفاظ	30	28
TMGH	طلعت مصطفى	↑	24.51	23.70	24.70	احتفاظ	25	23
FWRV	فوري	↓	4.92	4.70	5.20	احتفاظ	5.70	4.50
EAST	الشرقيه للدخان	↑	27.70	27.50	28.50	احتفاظ	29	27



الرمز	الاسم	الاتجاه	آخر سعر	دعم	مقاومة	التوصية	المستهدف	إيقاف الخسارة
EFIH	إي فاينانس	↔	16.69	16	16.70	احتفاظ	17	15.50
ADRI	اراب للتنمية	↓	0.834	0.83	0.85	احتفاظ	0.86	0.81
AMOC	اموك	↑	9.88	9.50	10	احتفاظ	10.20	9.20
EGCH	كيما	↑	13	12.70	13.50	احتفاظ	13.70	12
CIEB	كريدى اجريكول	↑	20.22	20	20.50	احتفاظ	21.50	19.50
GBCO	جى بي كورب	↑	6.42	6	6.50	احتفاظ	6.70	5.70
DSCW	دايس	↔	0.794	0.78	0.80	احتفاظ	0.82	0.75
AJWA	اجواء	↔	27	26.50	27.50	احتفاظ	28	26
EMFD	إعمار مصر	↔	3.73	3.20	3.90	احتفاظ	4	3
CCAP	القلعه	↑	2.40	2.35	2.50	احتفاظ	2.70	2.20
EGAL	مصر للالومنيوم	↑	75.60	74.50	76	احتفاظ	78	73
KABO	كابو	↑	1.97	1.90	2.10	احتفاظ	2.20	1.85
MPRC	الأنتاج الإعلامي	↑	15.95	15.70	16.50	احتفاظ	17	15.20





الرمز	الاسم	الاتجاه	آخر سعر	دعم	مقاومة	التوصية	المستهدف	إيقاف الخسارة
SUGR	الدلتا للسكر	↑	71.06	70	72	احتفاظ	72.50	69
AFDI	الأهلي للتنمية	↔	22.48	22	23	احتفاظ	23.50	21.50
MASR	مدينه مصر	↔	3.72	3.20	3.75	احتفاظ	3.90	3
ATQA	عتاقه	↔	2.07	1.95	2.20	احتفاظ	2.22	1.90
EFIC	الماليه والصناعيه	↑	58.66	58	59	احتفاظ	62	57
ADIB	مصرف أبوظبي	↑	34.68	34	36	احتفاظ	37	33.50
ETRS	ايجيترانس	↔	3.08	2.90	3.10	احتفاظ	3.20	2.70
ISPH	ابن سينا	↔	2.41	2.30	2.60	احتفاظ	2.60	2.20
SDTI	شارم دريمز	↑	17.41	17.20	18	احتفاظ	18.50	16.90
PHDC	بالم هيلز	↔	2.80	2.50	3	احتفاظ	3.10	2.40
ELSH	الشمس للاسكان	↔	9.45	9.30	9.70	احتفاظ	10.20	9.20

توصيات قصيره الأجل (التوصيه قائمه من ١-٣ جلسات)



الكود	اسم السهم	اخر سعر	منطقة الشراء	المستهدف	العائد	إيقاف الخسائر	المخاطره	الدعم	المقاومه
ALUM	الألومنيوم العربية	10.10	10	10.50	5%	9.80	-2%	10	10.40
التعليق:									
MTIE	ام.ام. جروب	4.60	4.50	5	11.12%	4.30	-4.65%	4.40	4.75
التعليق:									
CCAP	القلعه	2.35	2.30	2.55	10.85%	2.20	-4.54%	2.30	2.50
التعليق:									
HRHO	هيرمس	16.91	16.90	18	6.50%	16.50	-2.42%	16.70	16.90
التعليق:									
GGCC	الجيزه	0.353	0.35	0.37	5.70%	0.34	-2.90%	0.35	0.37
التعليق:									

توصيات قصيره الأجل (التوصيه قائمه من ١-٣ جلسات)



الكود	اسم السهم	اخر سعر	منطقة الشراء	المستهدف	العائد	إيقاف الخسائر	المخاطره	الدعم	المقاومه
ISPH	ابن سينا	2.24	2.20	2.40	9%	2.15	-2.30%	2.20	2.40
التعليق:									
FWRV	فوري	5.46	5.40	5.70	5.56%	5.30	-1.89	5.40	5.70
التعليق:									
OFH	اوراسكوم المالية	0.303	0.30	0.32	6.67%	0.295	-1.69%	0.30	0.31
التعليق:									
ELSH	الشمس للأسكان	7.13	7.10	7.40	4.22%	7	-1.42%	7.10	7.30
التعليق:									
Heli	مصر الجديده	11.88	11.70	12.50	6.83%	11.50	-1.73%	11.70	12.20
التعليق:									

المحفظة الأسبوعية (التوصية قائمه حتى الأسبوع الحالي)



الكود	اسم السهم	اخر سعر	منطقة الشراء	المستهدف	العائد	العائد المحقق	إيقاف الخسائر	المخاطره	الدعم	المقاومه
EKHOA	القباضة الكويتية بالجنية	52.50	52	55	5.76%		51.50	-1.56%	52	54
التعليق:										
HRHO	هيرمس	16.90	16.70	18	7.78%		16.20	-3%	16.50	16.90
التعليق:										
MTIE	ام . ام . جروب	4.60	4.50	5	11.12%		4.40	-2.27%	4.50	4.80
التعليق:										
HELI	مصر الجديد	11.88	11.80	12.50	5.90%		11.50	-2.60%	11.70	12.20
التعليق:										
FWRY	فورى	5.46	5.40	5.80	7.40%		5.30	-1.89%	5.40	5.70
التعليق:										

## دليل التقرير

**مستوى الدعم:** مستوى أدنى السعر ويفترض الارتداد منه لأعلى.  
**مستوى المقاومة:** مستوى أعلى السعر ويُفترض التراجع منه لأسفل.  
**المستهدف:** مستوى محدد من المتوقع الوصول إليه.  
**مستوى وقف الخسارة:** يتم التوصية بتفعيله عند التوقع بحدوث هبوط عنيف في الأسعار.  
**الاتجاه:** (صاعد - هابط - عرضي).  
**المتوسط المتحرك:** (هو أداة تحليل فني بسيطة تعمل على تحديد اتجاه الأسعار، ويتم استخدامه في استراتيجيات التداول.  
**مؤشر البولنجر:** هي أداة التحليل الفني التي تحدد مجموعة من الخطوط التي ترسم انحرافين معيارين) بشكل إيجابي وسلي [بعيداً عن المتوسط المتحرك البسيط] SMA لأسعار الأسهم.  
**نقطة الارتكاز:** عبارة عن مستوى سعري حسابي. يتم احتسابه كمتوسط لسعر اليوم (أعلى سعر، أدنى سعر، آخر سعر) خلال أداء السوق في اليوم الواحد.  
**YTD:** العائد المحقق منذ بداية العام.  
**MTD:** العائد المحقق منذ بداية الشهر.

## الإفصاحات

تم إعداد هذا التقرير من قبل قسم التحليل الفني بشركة بريميمير لتداول الأوراق المالية وفقاً للبيانات المتاحة للجميع. وقد بُنيت وجهة النظر في هذا التقرير وفقاً لهذه البيانات بمصادقية وأساليب علمية ودقيقة نعتقد في صحتها، والشركة غير مسؤولة عن أي قرارات استثمارية أو مضاربية يتم اتخاذها بناءً على المعلومات الواردة في هذا التقرير.

## حقوق الطبع والنشر

حقوق الطبع والنشر © 2023 ، بريميمير للأوراق المالية ، جميع الحقوق محفوظة. لا يجوز نشر أو مشاركة أي جزء أو اقتباس أو إعادة إنتاج هذا التقرير أو نسخه أو غير ذلك دون موافقة الشركة من خلال إذن كتابي.

## قسم التحليل الفني

مروه ابوالنصر - CETA-CFTE

Head of Technical Analysis Desk

البريد الإلكتروني: [marwa.abuelnasr@premiere-securities.com](mailto:marwa.abuelnasr@premiere-securities.com)

الهاتف: 37627581 (+202) الداخلي ٢٣٢

## إدارة البحوث

عصام عبدالعليم

مدير إدارة البحوث

البريد الإلكتروني: [essam.abdelaleem@premiere-securities.com](mailto:essam.abdelaleem@premiere-securities.com)

الهاتف: 37627581 (+202) الداخلي ٢٢٥

## خدمة العملاء

البريد الإلكتروني: [etrade@premiere-securities.com](mailto:etrade@premiere-securities.com)

الهاتف: 33330700 (+202)

02 333 69 671 - 02 376 27 581

المهندسين : 22 ش سوريا

02 376 27 584

مدينة نصر: 53 ش مصطفى النحاس

www.premiere-securities.com

مصر الجديدة: 52 ش النهضة