



Market Overview

تقرير التحليل الفني اليومي

الخميس

٢ نوفمبر ٢٠٢٣



محتويات التقرير

- ارشادات التقرير.
- رؤية على مؤشرات السوق.
- سهم اليوم.
- سهم للمتابعة.
- تحليل الاسهم.
- توصيات قصيره المدى
- المحفظة الأسبوعية

دليل التقرير



تقرير التحليل الفني اليومي

- العائد: الموضح بجدول الاسهم هو النسبة المتوقعة اذا كان الدخول من سعر الاغلاق الموضح .
- المخاطر: الموضحة بجدول الاسهم هو نسبة وقف الخسائر المتوقعة اذا كان الدخول من سعر الاغلاق لليوم السابق للتقرير .
- المقاومة: مستوى سعري يتوقع ان يتراجع السهم منه ويستخدم كمستهدفات.
- الدعم: مستوى سعري يتوقع ان ترتد من الاسعار ويعتبر كسر مستوى الدعم تفعيل لإيقاف الخسائر.
- العائد الشهري: العائد المحقق منذ بداية الشهر سعر الافتتاح الى سعر الاغلاق الموضح به التقرير.
- **تنويه:** يجب على السادة المتداولين حفظ نقاط الهدف ووقف الخسارة في حالة رفع السهم من التقرير.

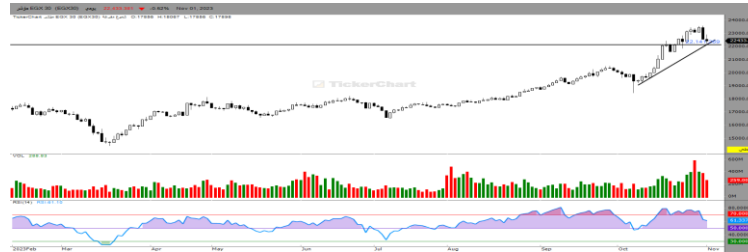
الاتجاه	صاعد	هابط	عرضي
	↑	↓	↔

شراء	شراء كامل المراكز المستهدف تكوينها
شراء جزئي	شراء جزء من المراكز المراد تكوينها بما يتوافق مع إدارة المخاطر
إحتفاظ	لا توجد إشاره جديده سواء بالبيع او الشراء
متاجرة	الاتجاه عرضي الشراء عند الدعم والبيع عند المقاومة
بيع جزئي	بيع جزء من المراكز القائمة
بيع	الخروج من كامل المراكز
إنتظار إشارة شراء	شهد السهم إنخفاض فلا يفضل بيعها ولكن لا يوجد إشاره شراء إلى الآن
إيقاف خسائر	الخروج نهائياً من المراكز القائمة
EGX	سهم مضاف حديثاً
شراء جزئي	تغير في التوصية

المؤشر/EGX70 



المؤشر / EGX30 



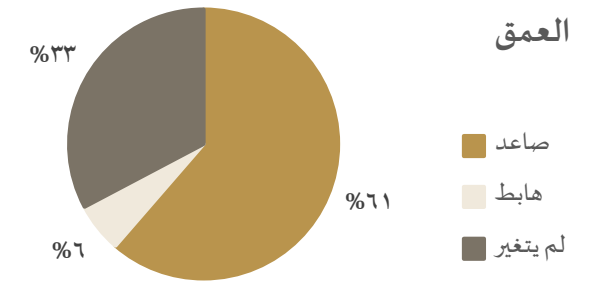
المؤشر	آخر سعر	الارتكاز	التغير
EGX30	22433	22516	-0.52%
EGX70	4305	4311	-0.47%

المؤشر	دعم ١	دعم ٢	مقاومة ١	مقاومة ٢
EGX30	22200	22000	22700	22900
EGX70	4250	4130	4360	4400

الإتجاه	قصير	متوسط	طويل
EGX30	صاعد	صاعد	صاعد
EGX70	صاعد	صاعد	صاعد

التعليق : تراجع مؤشر EGX 70 بصورة كبيرة خلال تداولاته الأخيرة على المستويات اللحظية وذلك عقب ملامسته لمستوى المقاومة المحوريه ٤٤٥٠ مع ملاحظه وصول مؤشر القوة النسبية إلى مناطق شديده التشبع بعمليات البيع لتبدأ عمليات جنى الاراح في السيطرة على المؤشر وعليه فإننا نرجح إعاده اختبار مستوى ٤٠٠٠ وذلك قبل اى محاوله صعود جديد.

التعليق : تراجع مؤشر EGX 30 خلال تداولاته الأخيرة على المستويات اللحظية ليعيد اختبار مستوى ٢٢٢٠٠ ونلاحظ انه قد تمكن من الثبات الأيجابي اعلاها وذلك وسط سيطره الأتجاه الصاعد على المدى الطويل والمتوسط وعليه فإننا نرجح استهداف مستويات ٢٢٥٠٠ ثم ٢٢٧٠٠ وذلك مع مراعاة اهمية الثبات الأيجابي اعلى مستوى ٢٢٢٠٠

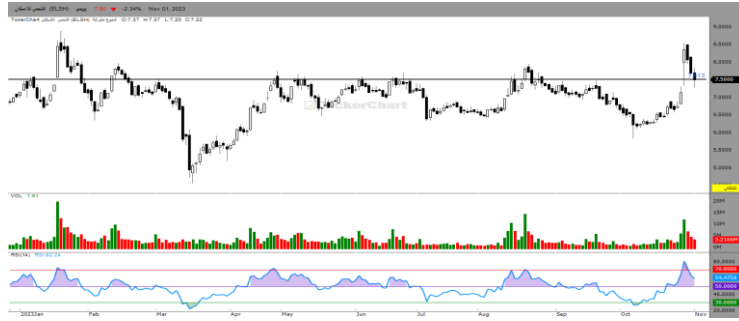


الاستراتيجية الحالية : ننصح مستثمري المدى القصير ومستثمري المدى المتوسط بالأحتفاظ ، مع مراقبه نقاط إيقاف الخسائر عن قرب واتخاذ كافة الإجراءات للمحافظة على رأس المال لتقليل الخسائر.

الشمس للأسكان – ELSH



7.50	آخر سعر
8	مقاومة ٢
7.70	مقاومة ١
7.20	دعم ١
7	دعم ٢
5%	YTD
-1.50%	MTD



0.80	آخر سعر
0.85	مقاومة ٢
0.82	مقاومة ١
0.80	دعم ١
0.78	دعم ٢
5%	YTD
-1.50%	MTD



العربية لأدارة الأصول – ACAMD



التعليق: تراجع سهم الشمس للأسكان خلال تداولاته الأخيره ليعيد اختبار مستوى ٧.٥٠ والثبات الأيجابي اعلاه سيدفعه لأستهداف مستوى ٨

التعليق: تراجع سهم العربية لأدارة الأصول خلال تداولاته الأخيره ليعيد اختبار مستوى ٠.٨٠ والثبات الأيجابي اعلاه سيدفعه لأستهداف مستوى ٠.٨٤

الانتاج الاعلامى – MPRC

شارم دريميز – SDTI

14.93	آخر سعر
15.20	مقاومة ٢
15	مقاومة ١
14.70	دعم ١
14.50	دعم ٢
5%	YTD
-1.50%	MTD



14.36	آخر سعر
14.70	مقاومة ٢
14.40	مقاومة ١
14.20	دعم ١
14	دعم ٢
5%	YTD
-1.50%	MTD



التعليق: تراجع سهم الانتاج الاعلامى خلال تداولاته الأخيره ليعيد اختارمستوى ١٤.٩٠ ونلاحظ انه قد تمكن من الثبات الأيجابى اعلاه وعليه فإننا نرجح استهداف مستويات ١٥.٢٠ ثم ١٥.٥٠

التعليق: ارتفع سهم شارم دريميز خلال تداولاته الأخيره وتقترب الأسعار من اختبار مستوى ١٤.٤٠ والثبات الأيجابى أعلاه سيدفعه لأستهداف مستوى ١٤.٧٠ ثم ١٥



الرمز	الاسم	الاتجاه	آخر سعر	دعم	مقاومة	التوصية	المستهدف	إيقاف الخسارة
COMI	التجاري الدولي	↑	60.35	59.50	61	احتفاظ	62	59
HRHO	هيرمس	↓	16.70	16.90	17.50	احتفاظ	17.80	16.50
HELI	مصر الجديدة	↑	11.75	11.50	12.20	احتفاظ	12.50	11.20
SKPC	سيدي كير	↑	28.50	28	29.20	احتفاظ	30	27.50
ESRS	حديد عز	↑	74.91	74	76	احتفاظ	76.50	72
MTIE	ام ام جروب	↑	4.54	4.50	5	احتفاظ	5.20	4.20
ETEL	المصريه للاتصالات	↑	34	33	34.50	احتفاظ	35	32
MCQE	اسمنت فنا	↑	16.17	16	17	احتفاظ	17.50	15.50
SWDY	السويدي اليكتروك	↑	27.12	26.50	27.50	احتفاظ	28	26
TMGH	طلعت مصطفى	↑	22.51	22	23	احتفاظ	23.50	21.50
FWRV	فوري	↓	5.16	5	5.50	احتفاظ	5.70	4.70
EAST	الشرقيه للدخان	↑	26.30	25.50	26.50	احتفاظ	27	25



الرمز	الاسم	الاتجاه	آخر سعر	دعم	مقاومة	التوصية	المستهدف	إيقاف الخسارة
EFIH	إي فاينانس	↔	17.57	17.50	18.70	احتفاظ	19	17.20
ADRI	اراب للتنمية	↓	0.79	0.78	0.80	احتفاظ	0.82	0.75
AMOC	اموك	↑	11.25	11	11.70	احتفاظ	12	10.50
EGCH	كيما	↑	12.31	12.30	12.50	احتفاظ	13	12
CIEB	كريدي اجريكول	↑	18.34	18	19	احتفاظ	20	17.50
GBCO	جي بي كورب	↑	5.98	5.30	6	احتفاظ	6.70	5.20
DSCW	دايس	↔	0.642	0.63	0.66	احتفاظ	0.67	0.61
AJWA	اجواء	↔	21.17	20.50	21.20	احتفاظ	21.50	20
EMFD	إعمار مصر	↔	3.58	3.20	3.60	احتفاظ	3.70	3
CCAP	القلعه	↑	2.35	2.20	2.40	احتفاظ	2.50	2.10
EGAL	مصر للالومنيوم	↑	67.10	66.50	68	احتفاظ	69	66
KABO	كابو	↑	2.40	2.20	2.60	احتفاظ	2.60	2.10
MPRC	الأنتاج الإعلامي	↑	14.82	14.50	15	احتفاظ	15.40	14



الرمز	الاسم	الاتجاه	آخر سعر	دعم	مقاومة	التوصية	المستهدف	إيقاف الخسارة
SUGR	الدلتا للسكر	↑	69.03	68	70	احتفاظ	72	65
AFDI	الأهلي للتنمية	↔	17.96	17.50	18	احتفاظ	18.50	17
MASR	مدينه مصر	↔	3.37	3.20	3.40	احتفاظ	3.50	3
ATQA	عتاقه	↔	1.806	1.79	1.82	احتفاظ	1.82	1.76
EFIC	الماليه والصناعيه	↑	59.05	58	60	احتفاظ	62	57
ADIB	مصرف أبوظبي	↑	34.50	34	36	احتفاظ	36.50	33.50
ETRS	ايجيترانس	↔	2.66	2.60	2.75	احتفاظ	2.80	2.40
ISPH	ابن سينا	↔	2.24	2.20	2.40	احتفاظ	2.40	2.10
SDTI	شارم دريمز	↑	13.64	13.50	14	احتفاظ	14.50	13.20
PHDC	بالم هيلز	↔	2.44	2.20	2.50	احتفاظ	2.70	2.10
ELSH	الشمس للاسكان	↔	7.13	6.80	7.20	احتفاظ	7.20	6.50

توصيات قصيره الأجل (التوصيه قائمه من ١-٣ جلسات)



الكود	اسم السهم	اخر سعر	منطقة الشراء	المستهدف	العائد	إيقاف الخسائر	المخاطره	الدعم	المقاومه
ALUM	الألومنيوم العربية	10.10	10	10.50	5%	9.80	-2%	10	10.40
التعليق:									
MTIE	ام.ام. جروب	4.60	4.50	5	11.12%	4.30	-4.65%	4.40	4.75
التعليق:									
CCAP	القلعه	2.35	2.30	2.55	10.85%	2.20	-4.54%	2.30	2.50
التعليق:									
HRHO	هيرمس	16.91	16.90	18	6.50%	16.50	-2.42%	16.70	16.90
التعليق:									
GGCC	الجيزه	0.353	0.35	0.37	5.70%	0.34	-2.90%	0.35	0.37
التعليق:									

توصيات قصيره الأجل (التوصيه قائمه من ١-٣ جلسات)



الكود	اسم السهم	اخر سعر	منطقة الشراء	المستهدف	العائد	إيقاف الخسائر	المخاطره	الدعم	المقاومه
ISPH	ابن سينا	2.24	2.20	2.40	9%	2.15	-2.30%	2.20	2.40
التعليق:									
FWRV	فوري	5.46	5.40	5.70	5.56%	5.30	-1.89	5.40	5.70
التعليق:									
OFH	اوراسكوم المالية	0.303	0.30	0.32	6.67%	0.295	-1.69%	0.30	0.31
التعليق:									
ELSH	الشمس للأسكان	7.13	7.10	7.40	4.22%	7	-1.42%	7.10	7.30
التعليق:									
Heli	مصر الجديده	11.88	11.70	12.50	6.83%	11.50	-1.73%	11.70	12.20
التعليق:									

المحفظة الأسبوعية (التوصية قائمه حتى الأسبوع الحالي)



الكود	اسم السهم	اخر سعر	منطقة الشراء	المستهدف	العائد	العائد المحقق	إيقاف الخسائر	المخاطره	الدعم	المقاومه
EKHOA	القباضة الكويتية بالجنية	52.50	52	55	5.76%		51.50	-1.56%	52	54
التعليق:										
HRHO	هيرمس	16.90	16.70	18	7.78%		16.20	-3%	16.50	16.90
التعليق:										
MTIE	ام . ام . جروب	4.60	4.50	5	11.12%		4.40	-2.27%	4.50	4.80
التعليق:										
HELI	مصر الجديده	11.88	11.80	12.50	5.90%		11.50	-2.60%	11.70	12.20
التعليق:										
FWRY	فورى	5.46	5.40	5.80	7.40%		5.30	-1.89%	5.40	5.70
التعليق:										

دليل التقرير

مستوى الدعم: مستوى أدنى السعر ويفترض الارتداد منه لأعلى.
مستوى المقاومة: مستوى أعلى السعر ويُفترض التراجع منه لأسفل.
المستهدف: مستوى محدد من المتوقع الوصول إليه.
مستوى وقف الخسارة: يتم التوصية بتفعيله عند التوقع بحدوث هبوط عنيف في الأسعار.
الاتجاه: (صاعد - هابط - عرضي).
المتوسط المتحرك: (هو أداة تحليل فني بسيطة تعمل على تحديد اتجاه الأسعار، ويتم استخدامه في استراتيجيات التداول.
مؤشر البولنجر: هي أداة التحليل الفني التي تحدد مجموعة من الخطوط التي ترسم انحرافين معيارين) بشكل إيجابي وسلي [بعيداً عن المتوسط المتحرك البسيط] SMA لأسعار الأسهم.
نقطة الارتكاز: عبارة عن مستوى سعري حسابي. يتم احتسابه كمتوسط لسعر اليوم (أعلى سعر، أدنى سعر، آخر سعر) خلال أداء السوق في اليوم الواحد.
YTD: العائد المحقق منذ بداية العام.
MTD: العائد المحقق منذ بداية الشهر.

الإفصاحات

تم إعداد هذا التقرير من قبل قسم التحليل الفني بشركة بريميمير لتداول الأوراق المالية وفقاً للبيانات المتاحة للجميع. وقد بُنيت وجهة النظر في هذا التقرير وفقاً لهذه البيانات بمصادقية وأساليب علمية ودقيقة نعتقد في صحتها، والشركة غير مسؤولة عن أي قرارات استثمارية أو مضاربية يتم اتخاذها بناءً على المعلومات الواردة في هذا التقرير.

حقوق الطبع والنشر

حقوق الطبع والنشر © 2023 ، بريميمير للأوراق المالية ، جميع الحقوق محفوظة. لا يجوز نشر أو مشاركة أي جزء أو اقتباس أو إعادة إنتاج هذا التقرير أو نسخه أو غير ذلك دون موافقة الشركة من خلال إذن كتابي.

قسم التحليل الفني

مروه ابو النصر - CETA-CFTE

Head of Technical Analysis Desk

البريد الإلكتروني: marwa.abuelnasr@premiere-securities.com

الهاتف: 37627581 (+202) الداخلي ٢٣٢

إدارة البحوث

عصام عبدالعليم

مدير إدارة البحوث

البريد الإلكتروني: essam.abdelaleem@premiere-securities.com

الهاتف: 37627581 (+202) الداخلي ٢٢٥

خدمة العملاء

البريد الإلكتروني: etrade@premiere-securities.com

الهاتف: 33330700 (+202)

02 333 69 671 - 02 376 27 581

المهندسين : 22 ش سوريا

02 376 27 584

مدينة نصر: 53 ش مصطفى النحاس

www.premiere-securities.com

مصر الجديدة: 52 ش النهضة