



Market Overview

تقرير التحليل الفني اليومي

الخميس

٢٦ أكتوبر ٢٠٢٣



محتويات التقرير

- ارشادات التقرير.
- رؤية على مؤشرات السوق.
- سهم اليوم.
- سهم للمتابعة.
- تحليل الاسهم.
- توصيات قصيره المدى
- المحفظة الأسبوعية

دليل التقرير



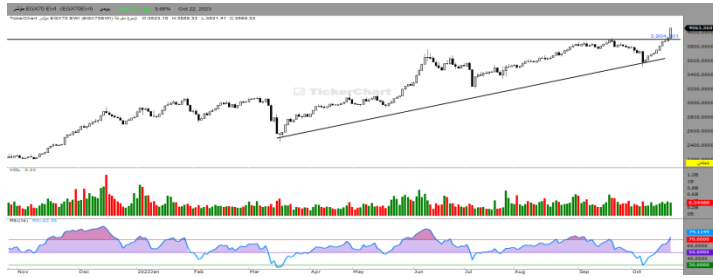
تقرير التحليل الفني اليومي

- العائد: الموضح بجدول الاسهم هو النسبة المتوقعة اذا كان الدخول من سعر الاغلاق الموضح .
- المخاطر: الموضحة بجدول الاسهم هو نسبة وقف الخسائر المتوقعة اذا كان الدخول من سعر الاغلاق لليوم السابق للتقرير .
- المقاومة: مستوى سعري يتوقع ان يتراجع السهم منه ويستخدم كمستهدفات.
- الدعم: مستوى سعري يتوقع ان ترتد من الاسعار ويعتبر كسر مستوى الدعم تفعيل لإيقاف الخسائر.
- العائد الشهري: العائد المحقق منذ بداية الشهر سعر الافتتاح الى سعر الاغلاق الموضح به التقرير.
- **تنويه:** يجب على السادة المتداولين حفظ نقاط الهدف ووقف الخسارة في حالة رفع السهم من التقرير.

الاتجاه	صاعد	هابط	عرضي
	↑	↓	↔

شراء	شراء كامل المراكز المستهدف تكوينها
شراء جزئي	شراء جزء من المراكز المراد تكوينها بما يتوافق مع إدارة المخاطر
إحتفاظ	لا توجد إشاره جديده سواء بالبيع او الشراء
متاجرة	الاتجاه عرضي الشراء عند الدعم والبيع عند المقاومة
بيع جزئي	بيع جزء من المراكز القائمة
بيع	الخروج من كامل المراكز
إنتظار إشارة شراء	شهد السهم إنخفاض فلا يفضل بيعها ولكن لا يوجد إشاره شراء إلى الآن
إيقاف خسائر	الخروج نهائياً من المراكز القائمة
EGX	سهم مضاف حديثاً
شراء جزئي	تغير في التوصية

المؤشر/EGX70



التعليق: واصل مؤشر EGX 70 الأرتفاع خلال تداولاته الأخيره على المستويات اللحظية ليتمكن بذلك الصعود من اختراق مستوى ٣٩٠٠ وذلك وسط سيطره تامه للأتجاه الصاعد على المدى الطويل والمتوسط ليصل إلى اعلى مستوياته عند مستوى ٤٠٠٠ وعليه فإننا نرجح مواصلة الصعود نحو مستوى ٤٥٠٠ ثم ٤٦٠٠

المؤشر / EGX30

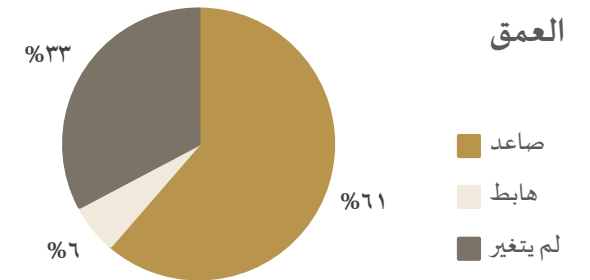


التعليق: عاود مؤشر EGX 30 الأرتفاع خلال تداولاته الأخيره على المستويات اللحظية وذلك وسط سيطره تامه للأتجاه الصاعد على المدى الطويل والمتوسط وعليه فإننا نرجح مواصلة الصعود ليستهدف مستوى ٢٣٢٠٠ ثم ٢٣٥٠٠ وذلك مع مراعاة أهمية الثبات الأيجابي اعلى مستوى ٢٢٠٠٠

المؤشر	آخر سعر	الارتكاز	التغير
EGX30	23131	22913	3.37%
EGX70	4317	4274	3.36%

المؤشر	دعم ١	دعم ٢	مقاومة ١	مقاومة ٢
EGX30	22300	22000	23448	23764
EGX70	4220	4070	4371	4424

الإتجاه	قصير	متوسط	طويل
EGX30	صاعد	صاعد	صاعد
EGX70	صاعد	صاعد	صاعد



الاستراتيجية الحالية: ننصح مستثمري المدى القصير ومستثمري المدى المتوسط بالأحتفاظ، مع مراقبه نقاط إيقاف الخسائر عن قرب واتخاذ كافة الأجراءات للمحافظة على رأس المال لتقليل الخسائر.

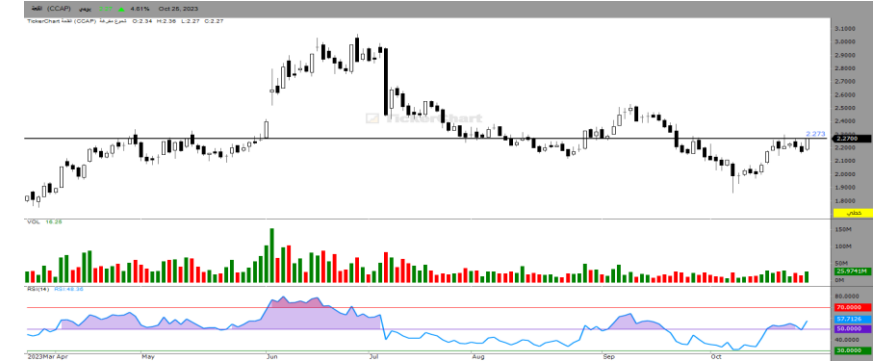
الانتاج الاعلامى – MPRC

القلعه – CCAP

13.96	آخر سعر
14.20	مقاومة ٢
14	مقاومة ١
13.80	دعم ١
13.50	دعم ٢
5%	YTD
-1.50%	MTD



2.27	آخر سعر
2.40	مقاومة ٢
2.30	مقاومة ١
2.25	دعم ١
2.20	دعم ٢
5%	YTD
-1.50%	MTD



التعليق : ارتفع سهم الانتاج الاعلامى خلال تداولاته الأخيره وذلك على اثر ثباته اعلى مستوى ١٣.٨٠ مع ملاحظه إيجابية مؤشر القوه النسبية وعليه فإننا نرجح مواصله الصعود نحو مستوى ١٤.٢٠ ثم ١٤.٥٠

التعليق : ارتفع سهم القلعه خلال تداولاته الأخيره وذلك وسط سيطره الاتجاه العرضى مدعوماً بالمحاولات الإيجابية لمؤشر القوه النسبية وعليه فإننا نرجح مواصله الصعود نحو مستوى ٢.٤٠

الألومنيوم العربية – ALUM

10.38	آخر سعر
10.70	مقاومة ٢
10.40	مقاومة ١
10.20	دعم ١
10	دعم ٢
5%	YTD
-1.50%	MTD



13.89	آخر سعر
14.20	مقاومة ٢
14	مقاومة ١
13.70	دعم ١
13.50	دعم ٢
5%	YTD
-1.50%	MTD



شارم دريميز – SDTI

التعليق: ارتفع سهم الألومنيوم العربية خلال تداولاته الأخيره وذلك على اثر ثباته اعلى مستوى ١٠.٢٠ وسط سيطره الاتجاه العرضى وعليه فإننا نرجح استهداف مستويات ١٠.٧٠ ثم ١١

التعليق: ارتفع سهم شارب دريميز خلال تداولاته الأخيره وذلك وسط سيطره الاتجاه العرضى مدعوماً بالمحاولات الإيجابية لمؤشر القوة النسبية وعليه فإننا نرجح مواصلة الصعود نحو مستوى ١٤.٥٠



الرمز	الاسم	الاتجاه	آخر سعر	دعم	مقاومة	التوصية	المستهدف	إيقاف الخسارة
COMI	التجاري الدولي	↑	58.05	57.50	59	احتفاظ	60	57
HRHO	هيرمس	↓	16.47	16	16.50	احتفاظ	17	15.50
HELI	مصر الجديدة	↑	11.20	11	11.50	احتفاظ	11.70	10.70
SKPC	سيدي كير	↑	31.40	31	32	احتفاظ	32	30.50
ESRS	حديد عز	↑	81.85	81	82	احتفاظ	82.50	80
MTIE	ام ام جروب	↑	4.23	4.10	4.50	احتفاظ	4.70	4
ETEL	المصريه للاتصالات	↑	32.19	31.50	32.50	احتفاظ	33	31
MCQE	اسمنت فنا	↑	21.12	20.50	21.50	احتفاظ	22	20
SWDY	السويدي اليكتروك	↑	30.19	29.50	30.50	احتفاظ	31	29
TMGH	طلعت مصطفى	↑	23.10	22.50	23.70	احتفاظ	24	22.20
FWRV	فوري	↓	5.26	5	5.30	احتفاظ	5.40	4.70
EAST	الشرقيه للدخان	↑	24.72	24.50	25	احتفاظ	25.50	24



الرمز	الاسم	الاتجاه	آخر سعر	دعم	مقاومة	التوصية	المستهدف	إيقاف الخسارة
EFIH	إي فاينانس	↔	18.50	17.50	18.70	احتفاظ	19	17.20
ADRI	اراب للتنمية	↓	0.774	0.75	0.78	احتفاظ	0.79	0.71
AMOC	اموك	↑	12.08	11.70	12.20	احتفاظ	12.50	11.20
EGCH	كيما	↑	14.30	14	15	احتفاظ	15.20	13.50
CIEB	كريدي اجريكول	↑	18.85	18	19	احتفاظ	20	17.50
GBCO	جي بي كورب	↑	5.96	5.30	6	احتفاظ	6.70	5.20
DSCW	دايس	↔	0.645	0.63	0.66	احتفاظ	0.67	0.61
AJWA	اجواء	↔	20.50	20	20.70	احتفاظ	21	19.50
EMFD	إعمار مصر	↔	3.48	3.20	3.60	احتفاظ	3.70	3
CCAP	القلعه	↑	2.27	2.10	2.30	احتفاظ	2.40	2
EGAL	مصر للألومنيوم	↑	63.25	62.50	64	احتفاظ	65	62
KABO	كابو	↑	2.23	2.20	2.30	احتفاظ	2.40	2.10
MPRC	الأنتاج الإعلامي	↑	13.93	13.80	14	احتفاظ	14.50	13.20



الرمز	الاسم	الاتجاه	آخر سعر	دعم	مقاومة	التوصية	المستهدف	إيقاف الخسارة
SUGR	الدلتا للسكر	↑	72	71	74	احتفاظ	75	70
AFDI	الأهلي للتنمية	↔	17.08	17	17.50	احتفاظ	17.80	16.50
MASR	مدينه مصر	↔	3.21	3	3.25	احتفاظ	3.30	2.70
ATQA	عتاقه	↔	1.79	1.78	1.80	احتفاظ	1.82	1.75
EFIC	الماليه والصناعيه	↑	61.79	60	62	احتفاظ	63	59
ADIB	مصرف أبوظبي	↑	35.58	35	36	احتفاظ	36.50	34
ETRS	ايجيترانس	↔	2.70	2.60	2.75	احتفاظ	2.80	2.40
ISPH	ابن سينا	↔	2.30	2.20	2.40	احتفاظ	2.40	2.10
SDTI	شارم دريمز	↑	13.89	13.50	14	احتفاظ	14.50	13.20
PHDC	بالم هيلز	↔	2.31	2.20	2.35	احتفاظ	2.40	2.10
ELSH	الشمس للاسكان	↔	6.75	6.20	6.80	احتفاظ	7	6

توصيات قصيره الأجل (التوصيه قائمه من ١-٣ جلسات)



الكود	اسم السهم	اخر سعر	منطقة الشراء	المستهدف	العائد	إيقاف الخسائر	المخاطره	الدعم	المقاومه
EFIC	المالية والصناعية	56.29	56	58	3.57%	55	-1.80%	55.70	57
التعليق:									
MPRC	الأنتاج الإعلامي	12.52	12.20	12.80	4.91%	12	-1.67%	12.20	12.50
التعليق:									
FWRV	فوري	5	4.90	5.20	4%	4.80	-2%	4.90	5.20
التعليق:									
SUGR	الدلتا للسكر	63.01	62.70	65	3.67%	62	-1.12%	62.50	64
التعليق:									
ISPH	ابن سينا	2.09	2	2.20	10%	1.95	-2.50%	1.95	2.15
التعليق:									

توصيات قصيره الأجل (التوصيه قائمه من ١-٣ جلسات)



الكود	اسم السهم	اخر سعر	منطقة الشراء	المستهدف	العائد	إيقاف الخسائر	المخاطره	الدعم	المقاومه
ALCN	الحاويات	36.94	36.50	38	4.10%	36	-1.38%	36.50	38
التعليق:									
CCAP	القلعه	2.21	2.20	2.40	9%	2.15	-2.30%	2.20	2.30
التعليق:									
EKHOA	القابضه بالجنيه	47.26	47.20	49	3.81%	46.50	-1.50%	47	49
التعليق:									
ORWE	النساجون الشرقيون	16.94	16.90	17.50	3.55%	16.70	-1.19%	16.90	17.20
التعليق:									
CERA	ريماس	0.737	0.73	0.75	2.73%	0.72	-1.39%	0.73	0.75
التعليق:									

المحفظة الأسبوعية (التوصية قائمه حتى الأسبوع الحالي)



الكود	اسم السهم	اخر سعر	منطقة الشراء	المستهدف	العائد	العائد المحقق	إيقاف الخسائر	المخاطره	الدعم	المقاومه
ABUK	ابوقير	84.81	84.50	89	5.32%		83.50	-1.19%	84	86
التعليق:										
MICH	مصر للكيماويات	37	36.50	39	6.85%		36	-1.38%	37	39
التعليق:										
EFIC	المالية والصناعية	56.29	55.70	58	4.10%		55	-1.28%	55.70	57
التعليق:										
SUGR	الدلتا للسكر	63.01	62.50	65	4%		61.50	-1.62%	62.50	65
التعليق:										
EKHOA	القباضه الكويتيه	47.26	47	49	4.25%		46.50	-1.07%	47	49
التعليق:										

دليل التقرير

مستوى الدعم: مستوى أدنى السعر ويفترض الارتداد منه لأعلى.
مستوى المقاومة: مستوى أعلى السعر ويُفترض التراجع منه لأسفل.
المستهدف: مستوى محدد من المتوقع الوصول إليه.
مستوى وقف الخسارة: يتم التوصية بتفعيله عند التوقع بحدوث هبوط عنيف في الأسعار.
الاتجاه: (صاعد - هابط - عرضي).
المتوسط المتحرك: (هو أداة تحليل فني بسيطة تعمل على تحديد اتجاه الأسعار، ويتم استخدامه في استراتيجيات التداول.
مؤشر البولنجر: هي أداة التحليل الفني التي تحدد مجموعة من الخطوط التي ترسم انحرافين معيارين) بشكل إيجابي وسلي [بعيداً عن المتوسط المتحرك البسيط] SMA لأسعار الأسهم.
نقطة الارتكاز: عبارة عن مستوى سعري حسابي. يتم احتسابه كمتوسط لسعر اليوم (أعلى سعر، أدنى سعر، آخر سعر) خلال أداء السوق في اليوم الواحد.
YTD: العائد المحقق منذ بداية العام.
MTD: العائد المحقق منذ بداية الشهر.

الإفصاحات

تم إعداد هذا التقرير من قبل قسم التحليل الفني بشركة بريميمير لتداول الأوراق المالية وفقاً للبيانات المتاحة للجميع. وقد بُنيت وجهة النظر في هذا التقرير وفقاً لهذه البيانات بمصادقية وأساليب علمية ودقيقة نعتقد في صحتها، والشركة غير مسؤولة عن أي قرارات استثمارية أو مضاربية يتم اتخاذها بناءً على المعلومات الواردة في هذا التقرير.

حقوق الطبع والنشر

حقوق الطبع والنشر © 2023 ، بريميمير للأوراق المالية ، جميع الحقوق محفوظة. لا يجوز نشر أو مشاركة أي جزء أو اقتباس أو إعادة إنتاج هذا التقرير أو نسخه أو غير ذلك دون موافقة الشركة من خلال إذن كتابي.

قسم التحليل الفني

مروه ابو النصر - CETA-CFTE

Head of Technical Analysis Desk

البريد الإلكتروني: marwa.abuelnasr@premiere-securities.com

الهاتف: 37627581 (+202) الداخلي ٢٣٢

إدارة البحوث

عصام عبدالعليم

مدير إدارة البحوث

البريد الإلكتروني: essam.abdelaleem@premiere-securities.com

الهاتف: 37627581 (+202) الداخلي ٢٢٥

خدمة العملاء

البريد الإلكتروني: etrade@premiere-securities.com

الهاتف: 33330700 (+202)

02 333 69 671 - 02 376 27 581

المهندسين : 22 ش سوريا

02 376 27 584

مدينة نصر: 53 ش مصطفى النحاس

www.premiere-securities.com

مصر الجديدة: 52 ش النهضة