



# Market Overview

---

تقرير التحليل الفني اليومي

الأثنين

١٨ سبتمبر ٢٠٢٣





## محتويات التقرير

- ارشادات التقرير.
- رؤية على مؤشرات السوق.
- سهم اليوم.
- سهم للمتابعة.
- تحليل الاسهم.
- توصيات قصيره المدى
- المحفظة الأسبوعية

## دليل التقرير



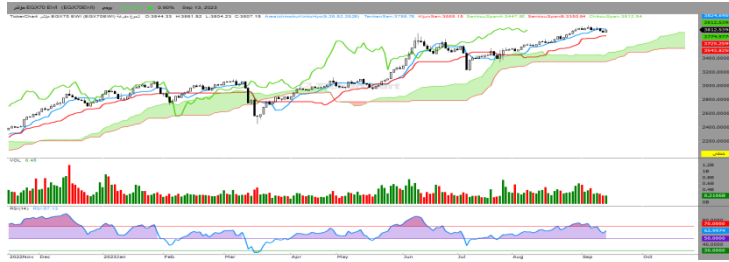
### تقرير التحليل الفني اليومي

- العائد: الموضح بجدول الاسهم هو النسبة المتوقعة اذا كان الدخول من سعر الاغلاق الموضح .
- المخاطر: الموضحة بجدول الاسهم هو نسبة وقف الخسائر المتوقعة اذا كان الدخول من سعر الاغلاق لليوم السابق للتقرير .
- المقاومة: مستوى سعري يتوقع ان يتراجع السهم منه ويستخدم كمستهدفات.
- الدعم: مستوى سعري يتوقع ان ترتد من الاسعار ويعتبر كسر مستوى الدعم تفعيل لإيقاف الخسائر.
- العائد الشهري: العائد المحقق منذ بداية الشهر سعر الافتتاح الى سعر الاغلاق الموضح به التقرير.
- **تنويه:** يجب على السادة المتداولين حفظ نقاط الهدف ووقف الخسارة في حالة رفع السهم من التقرير.

الاتجاه	صاعد	هابط	عرضي
	↑	↓	↔

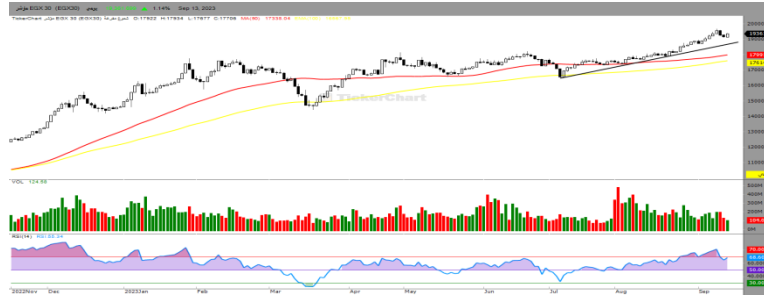
شراء	شراء كامل المراكز المستهدف تكوينها
شراء جزئي	شراء جزء من المراكز المراد تكوينها بما يتوافق مع إدارة المخاطر
إحتفاظ	لا توجد إشاره جديده سواء بالبيع او الشراء
متاجرة	الاتجاه عرضي الشراء عند الدعم والبيع عند المقاومة
بيع جزئي	بيع جزء من المراكز القائمة
بيع	الخروج من كامل المراكز
إنتظار إشارة شراء	شهد السهم إنخفاض فلا يفضل بيعها ولكن لا يوجد إشاره شراء إلى الآن
إيقاف خسائر	الخروج نهائياً من المراكز القائمة
EGX	سهم مضاف حديثاً
شراء جزئي	تغير في التوصية

المؤشر/EGX70



التعليق: واصل مؤشر EGX 70 الأرتفاع خلال تداولاته الأخيرة على المستويات اللحظية وذلك وسط سيطره الميل الصاعد على المدى القصير والمتوسط ، وذلك على اثر ارتكازه اعلى مستوى ٣٧٧٠ مدعوماً بالمحاولات الايجابية لمؤشر القوة النسبية وعليه فإننا نرجح استهداف مستويات ٣٨٧٠ ثم ٣٩٠٠ وذلك مع مراعاة اهمية الثبات الايجابي اعلى مستوى ٣٦٥٠

المؤشر / EGX30

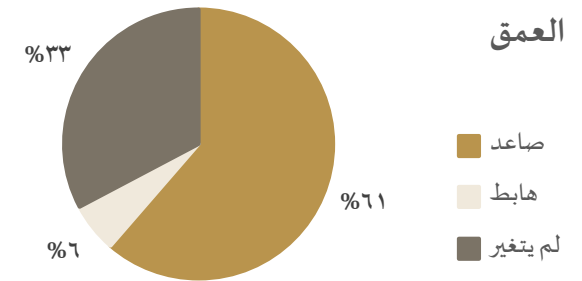


التعليق: واصل مؤشر EGX 30 الأرتفاع خلال تداولاته الأخيرة على المستويات اللحظية وذلك وسط سيطره الميل الصاعد على المدى القصير والمتوسط ، وذلك على اثر ارتكازه اعلى مستوى ١٩١٤٠ مدعوماً بالمحاولات الايجابية لمؤشر القوة النسبية وعليه فإننا نرجح استهداف مستويات ١٩٧٠٠ ثم ١٩٩٠٠ وذلك مع مراعاة اهمية الثبات الايجابي اعلى مستوى ١٩٤٠٠

المؤشر	آخر سعر	الارتكاز	التغير
EGX30	19668	19661	0.66%
EGX70	3854	3857	0.40%

المؤشر	دعم ١	دعم ٢	مقاومة ١	مقاومة ٢
EGX30	19548	19316	19781	19892
EGX70	3836	3797	3875	3896

الإتجاه	قصير	متوسط	طويل
EGX30	صاعد	صاعد	صاعد
EGX70	صاعد	صاعد	صاعد



الاستراتيجية الحالية: ننصح مستثمري المدى القصير ومستثمري المدى المتوسط بالأحتفاظ ، مع مراقبه نقاط إيقاف الخسائر عن قرب واتخاذ كافة الإجراءات للمحافظة على رأس المال لتقليل الخسائر.

ليسيكو – LCSW

10.22	آخر سعر
10.70	مقاومة ٢
10.50	مقاومة ١
10.20	دعم ١
10	دعم ٢
5%	YTD
-1.50%	MTD



التعليق : ارتفع سهم ليسيكو خلال تداولاته الأخيره وسط سيطره الاتجاه العرضى على المدى المتوسط مؤكداً على الثبات الأيجابي اعلى مستوى ١٠.٢٠ وعليه فإننا نرجح مواصلة الصعود نحو مستوى ١٠.٥٠ ثم ١٠.٨٠

أجواء – AJWA

21.26	آخر سعر
22	مقاومة ٢
21.50	مقاومة ١
21.20	دعم ١
20.50	دعم ٢
5%	YTD
-1.50%	MTD



التعليق : ارتفع سهم أجواء خلال تداولاته الأخيره وسط سيطره الاتجاه العرضى على المدى القصير والمتوسط مدعوماً بالمحاولات الأيجابية لمؤشر القوة النسبية وتأكيد الثبات الأيجابي اعلى مستوى ٢١.٥٠ سيدعم مواصلة الصعود نحو مستوى ٢٢.٥٠

سيدي كير - SKPC

25.90	آخر سعر
26.50	مقاومة ٢
26	مقاومة ١
25.70	دعم ١
25.20	دعم ٢
5%	YTD
-1.50%	MTD



التعليق: ارتفع سهم سيدي كير خلال تداولاته الأخيرة وسط سيطره الاتجاه الصاعد على المدى المتوسط وتأكيد الثبات الأيجابي اعلى مستوى المقاومة ٢٦ سيدعم مواصلة الصعود نحو مستوى ٢٦.٥ ثم ٢٧.

النساجون الشرقيون - ORWE



16.50	آخر سعر
17	مقاومة ٢
16.70	مقاومة ١
16.20	دعم ١
15.70	دعم ٢
5%	YTD
-1.50%	MTD



التعليق: ارتفع سهم النساجون الشرقيون خلال تداولاته الأخيرة وسط سيطره الاتجاه العرضي على المدى المتوسط مؤكداً على الثبات الأيجابي اعلى مستوى ١٦.٢٠ وعليه فإننا نرجح مواصلة الصعود نحو مستوى ١٦.٨٠ ثم ١٧.



إيقاف الخسارة	المستهدف	التوصية	مقاومة	دعم	آخر سعر	الاتجاه	الاسم	الرمز
56.50	60	احتفاظ	59	57	58.70	↔	التجاري الدولي	COMI
15.20	16.50	احتفاظ	16.20	15.40	15.71	↑	هيرمس	HRHO
11.50	12.50	احتفاظ	12.50	11.70	12.15	↑	مصر الجديدة	HELI
24.50	26.50	احتفاظ	26	25.20	25.90	↑	سيدي كير	SKPC
49	52	احتفاظ	51	50	50.88	↑	حديد عز	ESRS
4.20	5.70	احتفاظ	5.20	4.40	4.70	↑	ام ام جروب	MTIE
27.50	29.50	احتفاظ	29	28	28.65	↑	المصريه للاتصالات	ETEL
18.50	20.50	احتفاظ	19.70	19	19.42	↑	اسمنت فنا	MCQE
21.50	23.50	احتفاظ	23	22	22.26	↔	السويدي اليكتروك	SWDY
12	13.70	احتفاظ	13.70	12.50	13.60	↑	طلعت مصطفى	TMGH
5	6.40	احتفاظ	6.20	5.20	5.55	↑	فوري	FWRV
23	25	احتفاظ	24.70	23.50	24.67	↑	الشرقيه للدخان	EAST





الرمز	الاسم	الاتجاه	آخر سعر	دعم	مقاومة	التوصية	المستهدف	إيقاف الخسارة
EFIH	إي فاينانس	↑	17.43	17.20	17.80	احتفاظ	18	16.90
ADRI	اراب للتنمية	↓	0.773	0.75	0.85	احتفاظ	0.86	0.72
AMOC	اموك	↑	8.83	8.50	8.90	احتفاظ	9	8.20
EGCH	كيما	↑	8.25	7.90	8.30	احتفاظ	8.70	7.70
CIEB	كريدى اجريكول	↑	15.16	14.70	15.70	احتفاظ	16	14.50
GBCO	جى بي كورب	↑	6.27	6	6.40	احتفاظ	6.70	5.70
DSCW	دايس	↔	0.608	0.605	0.62	احتفاظ	0.63	0.59
AJWA	اجواء	↔	21.26	21	21.70	احتفاظ	22.50	20.50
EMFD	إعمار مصر	↔	3.25	3.10	3.30	احتفاظ	3.40	2.70
CCAP	القلعه	↑	2.41	2.30	2.50	احتفاظ	2.50	2.20
EGAL	مصر للالومنيوم	↑	47.08	46	47.70	احتفاظ	48	45.50
KABO	كابو	↑	1.908	1.89	1.95	احتفاظ	1.97	1.85
MPRC	الأنتاج الإعلامي	↑	11.45	11.20	11.70	احتفاظ	12	11





إيقاف الخسارة	المستهدف	التوصية	مقاومة	دعم	آخر سعر	الاتجاه	الاسم	الرمز
44	50	احتفاظ	48	46	47.73	↑	الدلتا للسكر	SUGR
15.50	17	احتفاظ	16.70	16	16.30	↔	الأهلي للتنمية	AFDI
3	3.80	احتفاظ	3.80	3.10	3.32	↔	مدينه مصر	MASR
1.80	1.86	احتفاظ	1.85	1.81	1.842	↔	عتاقه	ATQA
51	54	احتفاظ	54	52	52.62	↑	الماليه والصناعيه	EFIC
23.50	25.50	احتفاظ	25	24	24.32	↑	مصرف أبوظبي	ADIB
2.50	3.15	احتفاظ	2.90	2.60	2.71	↔	ايجيترانس	ETRS
1.90	2.20	احتفاظ	2.15	2	2.12	↔	ابن سينا	ISPH
11	12.20	احتفاظ	12	11.20	11.91	↑	شارم دريمز	SDTI
1.90	2.15	احتفاظ	2.12	2	2.11	↔	بالم هيلز	PHDC
6.70	7.70	احتفاظ	7.30	7	7.19	↔	الشمس للاسكان	ELSH

توصيات قصيره الأجل (التوصيه قائمه من ١-٣ جلسات)



الكود	اسم السهم	اخر سعر	منطقة الشراء	المستهدف	العائد	إيقاف الخسائر	المخاطره	الدعم	المقاومه
EFIC	المالية والصناعية	52.95	52	54	3.84%	51	-1.96%	52	53
التعليق:									
ESRS	حديد عز	50.97	50	52	4%	49	-2%	50	51
التعليق:									
ATQA	عتاقة	1.839	1.83	1.89	3.27%	1.81	-1.10%	1.83	1.86
التعليق:									
ETEL	المصرية للاتصالات	28.90	28.20	29.50	4.60%	27.50	-2.54%	28.50	29.50
التعليق:									
GBCO	جي بي كورب	6.29	6.20	6.70	8%	6	3.34%	6.20	6.50
التعليق:									

توصيات قصيره الأجل (التوصيه قائمه من ١-٣ جلسات)



الكود	اسم السهم	اخر سعر	منطقة الشراء	المستهدف	العائد	إيقاف الخسائر	المخاطره	الدعم	المقاومه
DSCW	دايس	0.616	0.605	0.64	5.78%	0.59	-2.54%	0.60	0.63
التعليق:									
ASCM	اسيك للتعيين	12.92	12.90	13.50	4.65%	12.70	-1.57%	12.90	13.20
التعليق:									
ADIB	مصرف ابوظبى	24.84	24.50	25.50	4%	24	-2%	24.50	25
التعليق:									
SUGR	الدلتا للسكر	44.95	44	46	4.54%	43.50	-1.15%	44	46
التعليق:									
ALCN	الحاويات	27.09	26.90	28.50	5.94%	26.50	-1.50%	26.90	27.50
التعليق:									

المحفظة الأسبوعية (التوصية قائمه حتى الأسبوع الحالي)



الكود	اسم السهم	اخر سعر	منطقة الشراء	المستهدف	العائد	العائد المحقق	إيقاف الخسائر	المخاطره	الدعم	المقاومه
COMI	التجارى	58.75	58.50	61	4.27%		57.70	-1.74%	58	60
التعليق:										
HELI	مصر الجديده	12.32	11.80	13	10.16%		11.50	-2.60%	11.80	12.70
التعليق:										
ABUK	ابوقير	58	57.50	60	3.38%		57	-1.34%	57.50	59
التعليق:										
ORWE	النساجون الشرقيون	16.39	16.20	17.50	6%		15.70	-1.85%	16.20	17
التعليق:										
ETEL	المصريه للاتصالات	28.90	28.20	29.50	4.60%		27.70	-1.80%	28	29
التعليق:										

## دليل التقرير

**مستوى الدعم:** مستوى أدنى السعر ويفترض الارتداد منه لأعلى.  
**مستوى المقاومة:** مستوى أعلى السعر ويُفترض التراجع منه لأسفل.  
**المستهدف:** مستوى محدد من المتوقع الوصول إليه.  
**مستوى وقف الخسارة:** يتم التوصية بتفعيله عند التوقع بحدوث هبوط عنيف في الأسعار.  
**الاتجاه:** (صاعد - هابط - عرضي).  
**المتوسط المتحرك:** (هو أداة تحليل فني بسيطة تعمل على تحديد اتجاه الأسعار، ويتم استخدامه في استراتيجيات التداول.  
**مؤشر البولنجر:** هي أداة التحليل الفني التي تحدد مجموعة من الخطوط التي ترسم انحرافين معيارين) بشكل إيجابي وسلي [بعيداً عن المتوسط المتحرك البسيط] SMA لأسعار الأسهم.  
**نقطة الارتكاز:** عبارة عن مستوى سعري حسابي. يتم احتسابه كمتوسط لسعر اليوم (أعلى سعر، أدنى سعر، آخر سعر) خلال أداء السوق في اليوم الواحد.  
**YTD:** العائد المحقق منذ بداية العام.  
**MTD:** العائد المحقق منذ بداية الشهر.

## الإفصاحات

تم إعداد هذا التقرير من قبل قسم التحليل الفني بشركة بريميمير لتداول الأوراق المالية وفقاً للبيانات المتاحة للجميع. وقد بُنيت وجهة النظر في هذا التقرير وفقاً لهذه البيانات بمصادقية وأساليب علمية ودقيقة نعتقد في صحتها، والشركة غير مسؤولة عن أي قرارات استثمارية أو مضاربية يتم اتخاذها بناءً على المعلومات الواردة في هذا التقرير.

## حقوق الطبع والنشر

حقوق الطبع والنشر © 2023 ، بريميمير للأوراق المالية ، جميع الحقوق محفوظة. لا يجوز نشر أو مشاركة أي جزء أو اقتباس أو إعادة إنتاج هذا التقرير أو نسخه أو غير ذلك دون موافقة الشركة من خلال إذن كتابي.

## قسم التحليل الفني

مروه ابوالنصر - CETA-CFTE

Head of Technical Analysis Desk

البريد الإلكتروني: [marwa.abuelnasr@premiere-securities.com](mailto:marwa.abuelnasr@premiere-securities.com)

الهاتف: 37627581 (+202) الداخلي ٢٣٢

## إدارة البحوث

عصام عبدالعليم

مدير إدارة البحوث

البريد الإلكتروني: [essam.abdelaleem@premiere-securities.com](mailto:essam.abdelaleem@premiere-securities.com)

الهاتف: 37627581 (+202) الداخلي ٢٢٥

## خدمة العملاء

البريد الإلكتروني: [etrade@premiere-securities.com](mailto:etrade@premiere-securities.com)

الهاتف: 33330700 (+202)

02 333 69 671 - 02 376 27 581

المهندسين : 22 ش سوريا

02 376 27 584

مدينة نصر: 53 ش مصطفى النحاس

[www.premiere-securities.com](http://www.premiere-securities.com)

مصر الجديدة: 52 ش النهضة