



Market Overview

تقرير التحليل الفني اليومي

الثلاثاء

١٤ مارس ٢٠٢٣



محتويات التقرير

- ارشادات التقرير.
- رؤية على مؤشرات السوق.
- سهم اليوم.
- سهم للمتابعة.
- تحليل الاسهم.
- توصيات قصيره المدى
- المحفظة الأسبوعية

دليل التقرير



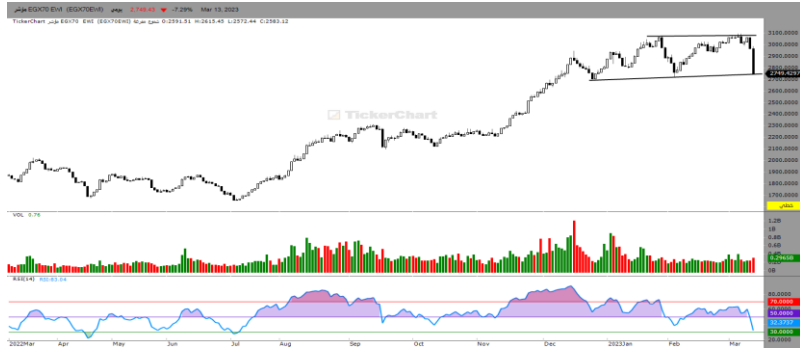
تقرير التحليل الفني اليومي

- العائد: الموضح بجدول الاسهم هو النسبة المتوقعة اذا كان الدخول من سعر الاغلاق الموضح .
- المخاطر: الموضحة بجدول الاسهم هو نسبة وقف الخسائر المتوقعة اذا كان الدخول من سعر الاغلاق لليوم السابق للتقرير .
- المقاومة: مستوى سعري يتوقع ان يتراجع السهم منه ويستخدم كمستهدفات.
- الدعم: مستوى سعري يتوقع ان ترتد من الاسعار ويعتبر كسر مستوى الدعم تفعيل لإيقاف الخسائر.
- العائد الشهري: العائد المحقق منذ بداية الشهر سعر الافتتاح الى سعر الاغلاق الموضح به التقرير.
- **تنويه:** يجب على السادة المتداولين حفظ نقاط الهدف ووقف الخسارة في حالة رفع السهم من التقرير.

الاتجاه	صاعد	هابط	عرضي
	↑	↓	↔

شراء	شراء كامل المراكز المستهدف تكوينها
شراء جزئي	شراء جزء من المراكز المراد تكوينها بما يتوافق مع إدارة المخاطر
إحتفاظ	لا توجد إشاره جديده سواء بالبيع او الشراء
متاجرة	الاتجاه عرضي الشراء عند الدعم والبيع عند المقاومة
بيع جزئي	بيع جزء من المراكز القائمة
بيع	الخروج من كامل المراكز
إنتظار إشارة شراء	شهد السهم إنخفاض فلا يفضل بيعها ولكن لا يوجد إشاره شراء إلى الآن
إيقاف خسائر	الخروج نهائياً من المراكز القائمة
EGX	سهم مضاف حديثاً
شراء جزئي	تغير في التوصية

المؤشر/EGX70



المؤشر / EGX30



المؤشر	آخر سعر	الارتكاز	التغير
EGX30	15438	15601	-3.13%
EGX70	2749	2827	-7.29%

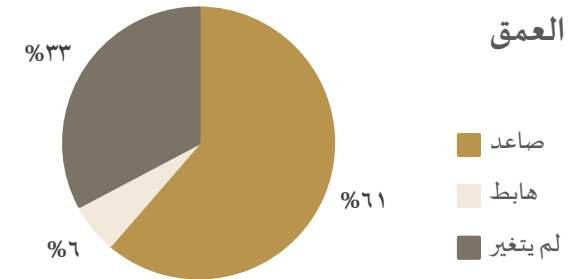
المؤشر	دعم ١	دعم ٢	مقاومة ١	مقاومة ٢
EGX30	15112	14297	15927	16415
EGX70	2671	2500	2906	3062

الإتجاه	قصير	متوسط	طويل
EGX30	صاعد	صاعد	صاعد
EGX70	صاعد	صاعد	صاعد

التعليق: تكبد مؤشر EGX70 خسائر كبيرة وذلك على اثر إغلاقه اسفل مستوى ٢٩٠٠ وذلك وسط سيطره الميل الهابط على المدى القصير ، مع ملاحظه سلبية مؤشر القوه النسبية وعليه فإننا نرجح مواصلة الهبوط نحو مستوى ٢٧٠٠ ثم ٢٦٠٠

التعليق: تكبد مؤشر EGX30 خسائر كبيرة وذلك على اثر إغلاقه اسفل مستوى ١٦٥٠٠ وذلك وسط سيطره الميل الهابط على المدى القصير ، مع ملاحظه سلبية مؤشر القوه النسبية وعليه فإننا نرجح مواصلة الهبوط نحو مستوى ١٥٢٠٠

الاستراتيجية الحالية: ننصح مستثمري المدى القصير ومستثمري المدى المتوسط بالأحتفاظ ، مع مراقبه نقاط إيقاف الخسائر عن قرب واتخاذ كافة الإجراءات للمحافظة على رأس المال لتقليل الخسائر.



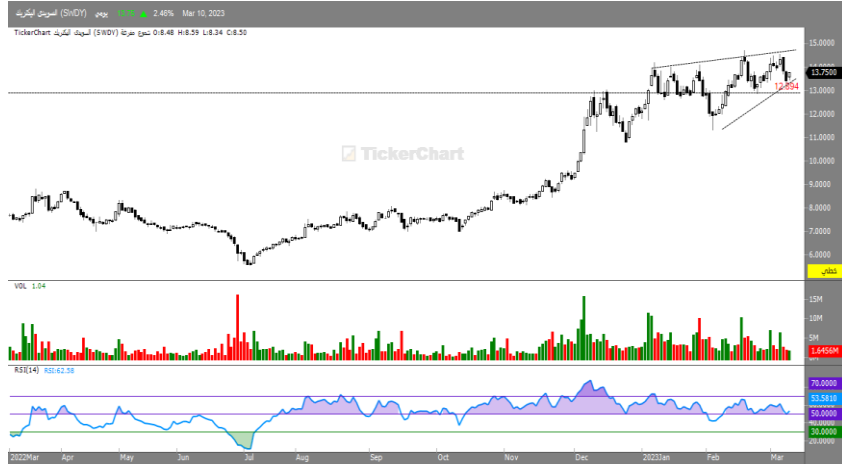
السويدي للكابلات – SWDY



سيدي كير – SKPC



13.75	آخر سعر
14.70	مقاومة ٢
14	مقاومة ١
13.30	دعم ١
12.80	دعم ٢
5%	YTD
-1.50%	MTD



16.86	آخر سعر
17.20	مقاومة ٢
16.90	مقاومة ١
16.80	دعم ١
16	دعم ٢
5%	YTD
-1.50%	MTD

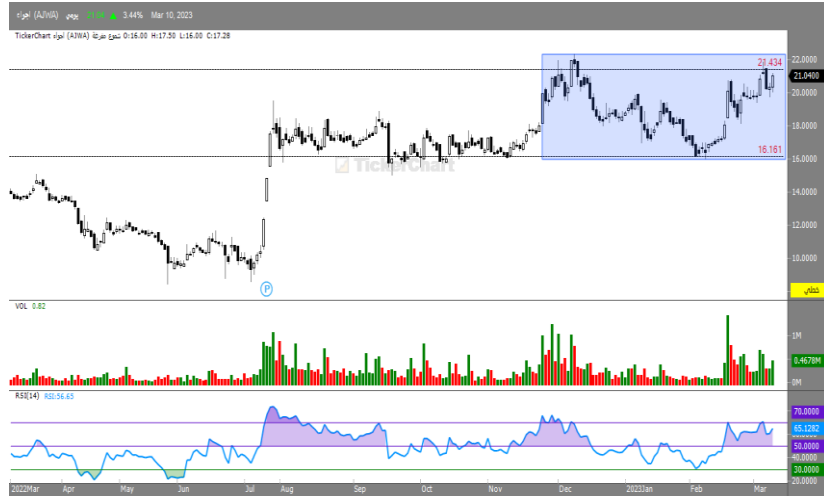


التعليق: يختبر سهم السويدي للكابلات خلال تداولاته الأخيره على المستويات اللحظيه مستوى ١٣.٨٠ وذلك وسط سيطره الميل العرضي على تداولاته والثبات الأيجابي أعلاه سيدفعه لأستهداف مستوى ١٤.٥٠ ثم ١٤.٥٠

التعليق: تمكن سهم سيدي كيرلا خلال تداولاته الأخيره من الثبات الأيجابي اعلى مستوى ١٦ وذلك وسط سيطره الاتجاه الصاعد على المدى الطويل والمتوسط وعليه فإننا نرجح مواصله الصعود نحو مستوى ١٧.٢٠ ثم ١٧.٧٠

اجواء – AJWA

21.04	آخر سعر
22.30	مقاومة ٢
21.40	مقاومة ١
20.70	دعم ١
20.20	دعم ٢
5%	YTD
-1.50%	MTD



التعليق: ارتفع سهم اجواء خلال تداولاته الأخيره وذلك وسط سيطره الميل العرضى على تداولاته وعليه فإننا نرجح مواصلة الصعود نحو مستوى ٢١.٤٠ ثم ٢٢.٥٠ مدعوماً بالمحاولات الأيجابية لمؤشر القوة النسبية

العربية لأداره الأصول – ACAMD

0.56	آخر سعر
0.59	مقاومة ٢
0.57	مقاومة ١
0.55	دعم ١
0.54	دعم ٢
5%	YTD
-1.50%	MTD



التعليق: ارتفع سهم العربية لأداره الأصول خلال تداولاته الأخيره على المستويات اللحظيه وذلك وسط سيطره الميل العرضى على تداولاته وعليه فإننا نرجح مواصلة الصعود نحو مستوى ٠.٥٧ ثم ٠.٥٩



الرمز	الاسم	الاتجاه	آخر سعر	دعم	مقاومة	التوصية	المستهدف	إيقاف الخسارة
COMI	التجاري الدولي	↑	50	49.80	51	احتفاظ	52	49
HRHO	هيرمس	↑	17.80	17	18.50	احتفاظ	18.70	16.50
HELI	مصر الجديدة	↑	7.87	7.50	8.30	احتفاظ	8.70	7.20
SKPC	سيدي كير	↑	15.30	15	15.70	احتفاظ	16	14.50
ESRS	حديد عز	↑	27.67	27.40	28	احتفاظ	28.50	27.20
MTIE	ام ام جروب	↔	3.73	3.50	4	احتفاظ	4.50	3.20
ETEL	المصريه للاتصالات	↑	25.25	25	26.60	احتفاظ	27	24.50
MCQE	اسمنت فنا	↔	21.96	21.75	23.20	احتفاظ	23.70	21.40
SWDY	السويدي اليكتروك	↑	12.46	11.90	12.70	احتفاظ	12.70	11.80
TMGH	طلعت مصطفى	↑	8.73	8.50	9.20	احتفاظ	9.50	8.20
FWRV	فوري	↑	4.9	4.50	5	احتفاظ	5.20	4.20
EAST	الشرقيه للدخان	↑	14.01	14	15.30	احتفاظ	15.70	13.50



الرمز	الاسم	الاتجاه	آخر سعر	دعم	مقاومة	التوصية	المستهدف	إيقاف الخسارة
EFIH	إي فاينانس	↑	16.29	15.70	16.70	احتفاظ	17	15.40
ADRI	اراب للتنمية	↔	0.919	0.90	0.95	تخفيف مراكز	1.07	0.85
AMOC	اموك	↑	8.15	8	8.80	احتفاظ	9	7.50
EGCH	كبما	↑	5.80	5.40	6.20	احتفاظ	6.50	5.20
CIEB	كريدي اجريكول	↑	8.48	8.40	8.70	احتفاظ	9	8.20
AUTO	جي بي اوتو	↑	4.53	4.50	5	احتفاظ	5.20	4.20
DSCW	دايس	↔	0.38	0.36	0.40	احتفاظ	0.40	0.35
AJWA	اجواء	↔	17.24	17.20	18	احتفاظ	18.50	17
EMFD	إعمار مصر	↔	2.82	2.80	2.95	احتفاظ	3	2.70
CCCAP	القلعه	↑	1.82	1.70	1.90	احتفاظ	1.95	1.65
EGAL	مصر للألومنيوم	↑	31.88	31.50	32.50	احتفاظ	33	31
KABO	كابو	↑	1.86	1.80	1.90	احتفاظ	1.95	1.75
MPRC	الأنتاج الإعلامي	↑	9.71	9.50	10	احتفاظ	10	9.20

إيقاف الخسارة	المستهدف	التوصية	مقاومة	دعم	آخر سعر	الاتجاه	الاسم	الرمز
24	25.50	احتفاظ	25.20	24.50	24.75	↑	الدلتا للسكر	SUGR
14.20	16	احتفاظ	15.85	14.40	15	↔	الأهلي للتنمية	AFDI
2.70	3.50	احتفاظ	3.20	2.80	3	↔	مدينة نصر	MNHD
1.50	1.60	احتفاظ	1.59	1.54	1.574	↔	عتاقه	ATQA
49	52	احتفاظ	52	50	50.28	↑	الماليه والصناعيه	EFIC
17.50	18.50	احتفاظ	18.20	17.70	17.76	↑	مصرف أبوظبي	ADIB
2.20	2.60	احتفاظ	2.50	2.30	2.31	↔	ايجيترانس	ETRS
1.25	1.40	احتفاظ	1.40	1.30	1.353	↔	ابن سينا	ISPH
6	6.70	احتفاظ	6.50	6.20	6.21	↔	شارم دريمز	SDTI
1.65	1.85	احتفاظ	1.80	1.70	1.77	↑	بالم هيلز	PHDC
5.40	6.20	احتفاظ	6	5.70	5.81	↔	الشمس للاسكان	ELSH

توصيات قصيره الأجل (التوصيه قائمه من ١-٣ جلسات)



الكود	اسم السهم	اخر سعر	منطقة الشراء	المستهدف	العائد	إيقاف الخسائر	المخاطره	الدعم	المقاومه
HELI	مصر الجديده	9.05	8.70	9.50	9.20%	8.50	-2.35%	8.70	9.60
التعليق:									
FWRV	فوري	5.37	5.20	5.70	9.60%	5	-4%	5.20	5.70
التعليق:									
TMGH	طلعت مصطفى	9	8.70	9.50	9.20%	8.50	-2.35%	8.70	9.50
التعليق:									
ADIB	ابوظبي	19.27	19.20	21	9.37%	18.70	-2.67%	18.70	20.60
التعليق:									
EFIH	إي فاينانس	17.42	17.40	18.50	6.32%	17.20	-1.16%	16.90	18
التعليق:									

توصيات قصيره الأجل (التوصيه قائمه من ١-٣ جلسات)



الكود	اسم السهم	اخر سعر	منطقة الشراء	المستهدف	العائد	إيقاف الخسائر	المخاطره	الدعم	المقاومه
ARAB	المطورون العرب	0.559	0.54	0.57	5.56%	0.53	-1.89%	0.54	0.58
التعليق:									
EHDR	المصريين للأسكان	0.308	0.30	0.32	6.67%	0.295	-1.69%	0.29	0.31
التعليق:									
MENA	مينا للاستثمار	1.02	1	1.05	5%	0.98	-2%	0.99	1.05
التعليق:									
SUGR	الدلتا للسكر	25.22	25.20	26	3.20%	24.90	-1.20%	24.70	26
التعليق:									
AIH	ارابيا انفسنمنس	0.376	0.37	0.40	8.10%	0.36	-2.78%	0.355	0.39
التعليق:									

المحفظة الأسبوعية (التوصية قائمه حتى الأسبوع الحالي)



الكود	اسم السهم	اخر سعر	منطقة الشراء	المستهدف	العائد	إيقاف الخسائر	المخاطره	الدعم	المقاومه
HELI	مصر الجديده	9.05	8.70	9.70	11.50%	8.40	-3.57%	8.70	9.60
التعليق:									
FWRV	فوري	5.37	5.20	6	15.38%	5	-4%	5.20	5.70
التعليق:									
TMGH	طلعت مصطفى	9	8.70	9.70	11.50%	8.40	-3.57%	8.70	9.50
التعليق:									
AJWA	اجواء	21	20.70	22	6.28%	20.40	-1.47%	20.70	21.40
التعليق:									
BTFH	بلتون	3.20	3.20	3.70	15%	3	-6.67%	3.07	3.30
التعليق:									

دليل التقرير

مستوى الدعم: مستوى أدنى السعر ويفترض الارتداد منه لأعلى.
مستوى المقاومة: مستوى أعلى السعر ويُفترض التراجع منه لأسفل.
المستهدف: مستوى محدد من المتوقع الوصول إليه.
مستوى وقف الخسارة: يتم التوصية بتفعيله عند التوقع بحدوث هبوط عنيف في الأسعار.
الاتجاه: (صاعد - هابط - عرضي).
المتوسط المتحرك: (هو أداة تحليل فني بسيطة تعمل على تحديد اتجاه الأسعار، ويتم استخدامه في استراتيجيات التداول.
مؤشر البولنجر: هي أداة التحليل الفني التي تحدد مجموعة من الخطوط التي ترسم انحرافين معيارين) بشكل إيجابي وسلي [بعيداً عن المتوسط المتحرك البسيط] SMA لأسعار الأسهم.
نقطة الارتكاز: عبارة عن مستوى سعري حسابي. يتم احتسابه كمتوسط لسعر اليوم (أعلى سعر، أدنى سعر، آخر سعر) خلال أداء السوق في اليوم الواحد.
YTD: العائد المحقق منذ بداية العام.
MTD: العائد المحقق منذ بداية الشهر.

الإفصاحات

تم إعداد هذا التقرير من قبل قسم التحليل الفني بشركة بريميمير لتداول الأوراق المالية وفقاً للبيانات المتاحة للجميع. وقد بُنيت وجهة النظر في هذا التقرير وفقاً لهذه البيانات بمصادقية وأساليب علمية ودقيقة نعتقد في صحتها، والشركة غير مسؤولة عن أي قرارات استثمارية أو مضاربية يتم اتخاذها بناءً على المعلومات الواردة في هذا التقرير.

حقوق الطبع والنشر

حقوق الطبع والنشر © 2023 ، بريميمير للأوراق المالية ، جميع الحقوق محفوظة. لا يجوز نشر أو مشاركة أي جزء أو اقتباس أو إعادة إنتاج هذا التقرير أو نسخه أو غير ذلك دون موافقة الشركة من خلال إذن كتابي.

قسم التحليل الفني

مروه ابو النصر

محلل فني أول

البريد الإلكتروني: marwa.abuelnasr@premiere-securities.com

الهاتف: 37627581 (+202) الداخلي ٢٣٢

إدارة البحوث

عصام عبدالعليم

مدير إدارة البحوث

البريد الإلكتروني: essam.abdelaleem@premiere-securities.com

الهاتف: 37627581 (+202) الداخلي ٢٢٥

خدمة العملاء

البريد الإلكتروني: etrade@premiere-securities.com

الهاتف: 33330700 (+202)

02 333 69 671 - 02 376 27 581

المهندسين : 22 ش سوريا

02 376 27 584

مدينة نصر: 53 ش مصطفى النحاس

www.premiere-securities.com

مصر الجديدة: 52 ش النهضة