



Market Overview

تقرير التحليل الفني اليومي

الأحد

٥ مارس ٢٠٢٣



محتويات التقرير

- ارشادات التقرير.
- رؤية على مؤشرات السوق.
- سهم اليوم.
- سهم للمتابعة.
- تحليل الاسهم.
- توصيات قصيره المدى
- المحفظة الأسبوعية

دليل التقرير



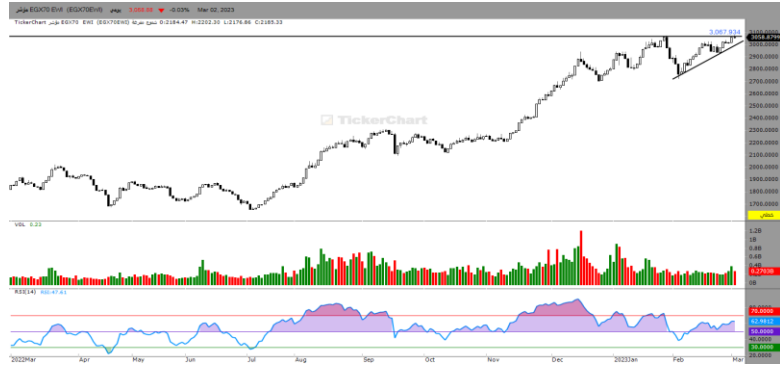
تقرير التحليل الفني اليومي

- العائد: الموضح بجدول الاسهم هو النسبة المتوقعة اذا كان الدخول من سعر الاغلاق الموضح .
- المخاطر: الموضحة بجدول الاسهم هو نسبة وقف الخسائر المتوقعة اذا كان الدخول من سعر الاغلاق لليوم السابق للتقرير .
- المقاومة: مستوى سعري يتوقع ان يتراجع السهم منه ويستخدم كمستهدفات.
- الدعم: مستوى سعري يتوقع ان ترتد من الاسعار ويعتبر كسر مستوى الدعم تفعيل لإيقاف الخسائر.
- العائد الشهري: العائد المحقق منذ بداية الشهر سعر الافتتاح الى سعر الاغلاق الموضح به التقرير.
- **تنويه:** يجب على السادة المتداولين حفظ نقاط الهدف ووقف الخسارة في حالة رفع السهم من التقرير.

الاتجاه	صاعد	هابط	عرضي
	↑	↓	↔

شراء	شراء كامل المراكز المستهدف تكوينها
شراء جزئي	شراء جزء من المراكز المراد تكوينها بما يتوافق مع إدارة المخاطر
إحتفاظ	لا توجد إشاره جديده سواء بالبيع او الشراء
متاجرة	الاتجاه عرضي الشراء عند الدعم والبيع عند المقاومة
بيع جزئي	بيع جزء من المراكز القائمة
بيع	الخروج من كامل المراكز
إنتظار إشارة شراء	شهد السهم إنخفاض فلا يفضل بيعها ولكن لا يوجد إشاره شراء إلى الآن
إيقاف خسائر	الخروج نهائياً من المراكز القائمة
EGX	سهم مضاف حديثاً
شراء جزئي	تغير في التوصية

المؤشر/EGX70



التعليق: تراجع مؤشر EGX70 خلال تداولاته الأخيره على المستويات اللحظيه بصوره طفيفة وتختبر الأسعار الآن مستوى المقاومة ٣٠٦٧ والثبات الأيجابي أعلاه سيدعم مواصلة الصعود نحو مستوى ٣١٠٠ ثم ٣٢٠٠ مع مراعاة ان الأغلاق السلبي أسفلها سيضغط عليه لتقديم مزيد من التداولات السلبيه التي قد تصل إلى مستوى ٢٩٧٠

المؤشر / EGX30

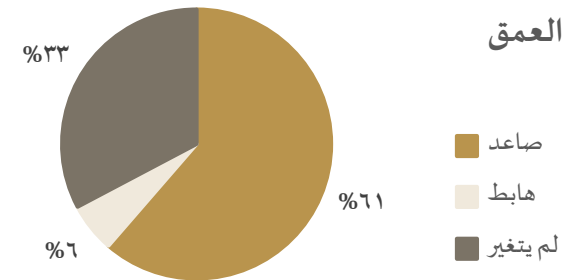


التعليق: تراجع مؤشر EGX30 خلال تداولاته الأخيره على المستويات اللحظيه وسط سيطره الميل العرضي على تداولاته ليغلق اسفل مستوى ١٧٠٠٠ وذلك مع ملاحظه سلبيه مؤشر القوه النسبية وعليه فإننا نرجح مواصلة الهبوط نحو مستوى ١٦٢٠٠ ثم ١٥٧٠٠

المؤشر	آخر سعر	الارتكاز	التغير
EGX30	16846	16959	-1.61%
EGX70	3058	3063	-0.03%

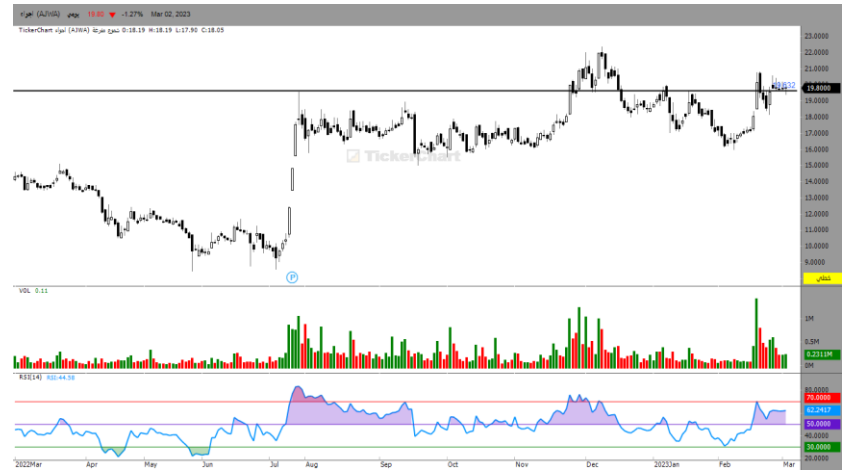
المؤشر	دعم ١	دعم ٢	مقاومة ١	مقاومة ٢
EGX30	16734	16397	17071	17296
EGX70	3048	3025	3073	3086

الإتجاه	قصير	متوسط	طويل
EGX30	صاعد	صاعد	صاعد
EGX70	صاعد	صاعد	صاعد



الاستراتيجية الحاليه: ننصح مستثمرى المدى القصير ومستثمرى المدى المتوسط بالأحتفاظ ، مع مراقبه نقاط إيقاف الخسائر عن قرب واتخاذ كافة الأجراءات للمحافظه على رأس المال لتقليل الخسائر.

19.80	آخر سعر
20.70	مقاومة ٢
20.40	مقاومة ١
19.40	دعم ١
19	دعم ٢
5%	YTD
-1.50%	MTD



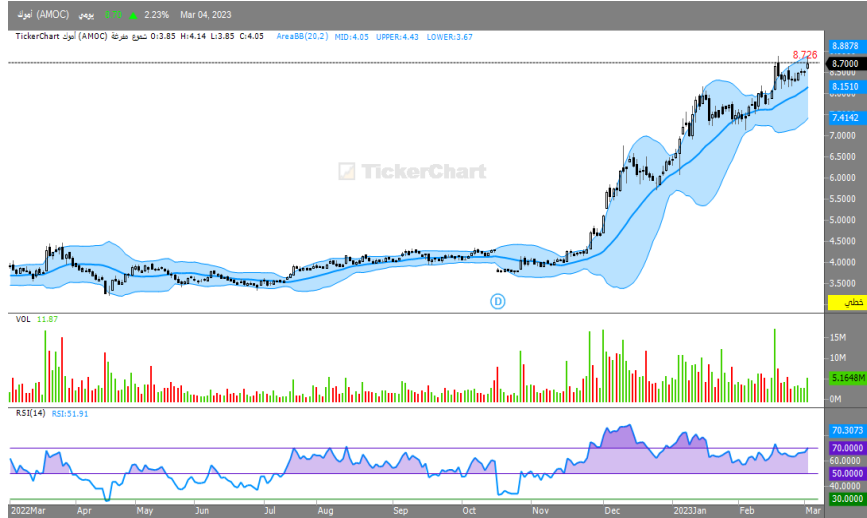
6.85	آخر سعر
7.20	مقاومة ٢
7	مقاومة ١
6.70	دعم ١
6.40	دعم ٢
5%	YTD
-1.50%	MTD



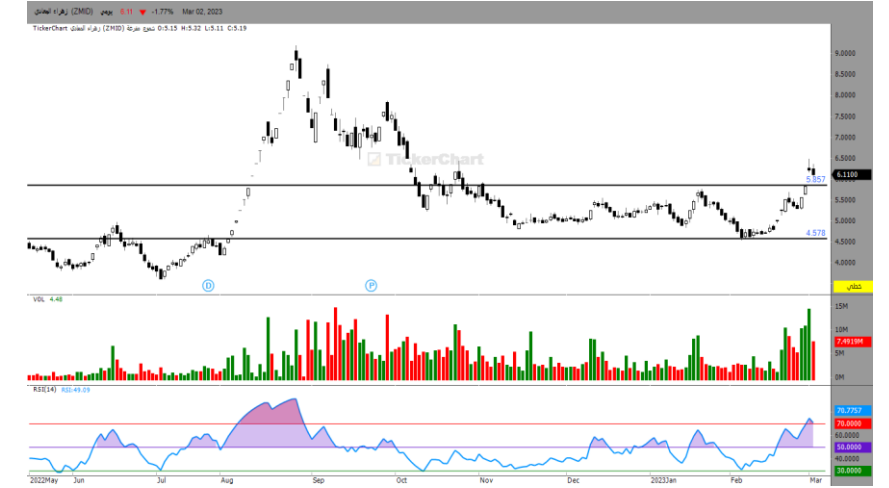
التعليق: يختبر سهم أجواء خلال تداولاته الأخيره على المستويات اللحظيه وذلك وسط سيطره الميل العرضي على تداولاته ونلاحظ انه قد تمكن من الثبات الأيجابي اعلى مستوى ١٩.٤٠ وعليه فإننا نرجح مواصلة الصعود نحو مستوى ٢٠.٤٠ ثم ٢١

التعليق: يختبر سهم كيما خلال تداولاته الأخيره على المستويات اللحظيه وذلك وسط سيطره الميل العرضي على تداولاته ونلاحظ انه قد تمكن من الثبات الأيجابي اعلى مستوى ٦.٤٠ وعليه فإننا نرجح مواصلة الصعود نحو مستوى ٧ ثم ٧.٢٠

آخر سعر	8.70
مقاومة ٢	9
مقاومة ١	8.70
دعم ١	8.20
دعم ٢	7.90
YTD	5%
MTD	-1.50%



آخر سعر	6.11
مقاومة ٢	6.70
مقاومة ١	6.30
دعم ١	5.80
دعم ٢	5.50
YTD	5%
MTD	-1.50%



التعليق : ارتفع سهم اموك خلال تداولاته الأخيره على المستويات اللحظيه ، وذلك على اثر ثباته اعلى مستوى ٨.٢٠ وسط سيطره الميل الصاعد على تداولاته وعليه فإننا نرجح مواصله الصعود نحو مستوى ٩ ثم ٩.٢٠

التعليق : تراجع سهم زهراء المعادى خلال تداولاته الأخيره على المستويات اللحظيه ليعيد اختبار مستوى ٥.٨٠ والثبات الأيجابي أعلاه سيدفعه لأستهداف مستوى ٦.٣٠ ثم ٦.٧٠ مع مراعاة ان الأغلاق السلبي اسفله سيضغط عليه لتقديم مزيد من التداولات السلبية التي قد تصل إلى مستوى ٥.٢٠



الرمز	الاسم	الاتجاه	آخر سعر	دعم	مقاومة	التوصية	المستهدف	إيقاف الخسارة
COMI	التجاري الدولي	↑	52.83	52.80	56	احتفاظ	57	52.40
HRHO	هيرمس	↑	19.91	19.40	20.50	احتفاظ	21.50	19
HELI	مصر الجديدة	↑	9.36	9.20	10.30	احتفاظ	10.50	9
SKPC	سيدي كير	↑	16.77	16	17.50	احتفاظ	18	15.20
ESRS	حديد عز	↑	29.60	28.50	30	احتفاظ	30	27.50
MTIE	ام ام جروب	↔	3.99	3.80	4.20	احتفاظ	4.50	3.50
ETEL	المصريه للاتصالات	↑	25.81	25.50	27	احتفاظ	27	25
MCQE	اسمنت فنا	↔	23.20	23	23.60	احتفاظ	24	22.50
SWDY	السويدي اليكتروك	↑	14.04	13.50	14.40	احتفاظ	14.70	13.20
TMGH	طلعت مصطفى	↑	9.55	9.50	10.30	احتفاظ	10.70	9.20
FWRV	فوري	↑	5.42	5.40	6.20	احتفاظ	6.50	5
EAST	الشرقيه للدخان	↑	18	18	19	احتفاظ	20	17.50



الرمز	الاسم	الاتجاه	آخر سعر	دعم	مقاومة	التوصية	المستهدف	إيقاف الخسارة
EFIH	إي فاينانس	↑	18.41	18	18.60	احتفاظ	18.70	17.50
ADRI	اراب للتنمية	↔	0.99	0.95	1.07	تخفيف مراكز	1.22	0.92
AMOC	اموك	↑	8.70	8	8.80	احتفاظ	9	7.50
EGCH	كبما	↑	6.85	6.50	7.20	احتفاظ	7.50	6.20
CIEB	كريدي اجريكول	↑	10.12	9.70	10.50	احتفاظ	11.20	9.50
AUTO	جي بي اوتو	↑	5.46	5.20	5.60	احتفاظ	5.70	4.50
DSCW	دايس	↔	0.467	0.46	0.48	احتفاظ	0.49	0.44
AJWA	اجواء	↔	19.80	19.30	20	احتفاظ	21	18.70
EMFD	إعمار مصر	↔	3.16	3.15	3.30	احتفاظ	3.30	2.60
CCCAP	القلعه	↑	2.26	2.20	2.30	احتفاظ	2.30	2.15
EGAL	مصر للالومنيوم	↑	34.33	34	36	احتفاظ	36	33
KABO	كابو	↑	1.997	1.90	2.10	احتفاظ	2.15	1.80
MPRC	الأنتاج الإعلامي	↑	12.58	12.20	13	احتفاظ	13.50	12



إيقاف الخسارة	المستهدف	التوصية	مقاومة	دعم	آخر سعر	الاتجاه	الاسم	الرمز
25.50	28	احتفاظ	28	26	26	↑	الدلتا للسكر	SUGR
17	18.70	احتفاظ	18.20	17.50	17.87	↔	الأهلي للتنمية	AFDI
3.10	4.50	احتفاظ	3.80	3.20	3.54	↔	مدينة نصر	MNHD
1.45	1.51	احتفاظ	1.50	1.47	1.495	↔	عتاقه	ATQA
54	60	احتفاظ	59	56	58.50	↑	المالية والصناعية	EFIC
19.20	22	احتفاظ	21	19.50	19.60	↑	مصرف أبوظبي	ADIB
2.30	3	احتفاظ	2.92	2.50	2.79	↔	ايجيترانس	ETRS
1.62	1.80	احتفاظ	1.80	1.68	1.687	↔	ابن سينا	ISPH
7	8.40	احتفاظ	8.40	7.20	7.44	↔	شارم دريمز	SDTI
1.98	2.30	احتفاظ	2.15	2	2.07	↑	بالم هيلز	PHDC
6.20	8	احتفاظ	7.70	6.70	7.24	↔	الشمس للاسكان	ELSH

توصيات قصيره الأجل (التوصيه قائمه من ١-٣ جلسات)



الكود	اسم السهم	اخر سعر	منطقة الشراء	المستهدف	العائد	إيقاف الخسائر	المخاطره	الدعم	المقاومه
ABUK	ابوقير	40.82	40.50	42	3.70%	40	1.25%	40	42.50
التعليق:									
EGCH	كيما	6.78	6.70	7.20	7.46%	6.50	3%	6.50	7.20
التعليق:									
ATQA	عتاقه	1.396	1.385	1.42	2.50%	1.37	1%	1.30	1.40
التعليق:									
ESRS	حديد عز	27.42	27.20	28.50	4.77%	26.90	1.11%	26.70	28
التعليق:									
SKPC	سیدی کریر	16.98	16.90	17.80	5.32%	16.50	2.43%	16.80	17.90
التعليق:									

توصيات قصيره الأجل (التوصيه قائمه من ١-٣ جلسات)



الكود	اسم السهم	اخر سعر	منطقة الشراء	المستهدف	العائد	إيقاف الخسائر	المخاطره	الدعم	المقاومه
EFIH	إى فاينانس	17.83	17.80	18.50	3.93%	17.50	1.71%	17.40	18.20
التعليق:									
HELI	مصر الجديده	9.75	9.70	10.20	5.15%	9.50	2.10%	9.20	10.30
التعليق:									
JUFO	جهينه	10.61	10.60	11.50	8.49%	10.40	1.92%	10.40	11
التعليق:									
POUL	القاهره للدواجن	3.41	3.40	3.70	8.82%	3.30	3%	3.35	3.60
التعليق:									
CCAP	القلعه	2.08	2	2.15	7.50%	1.94	3%	1.98	2.15
التعليق:									

المحفظة الأسبوعية (التوصية قائمه حتى الأسبوع الحالي)



الكود	اسم السهم	اخر سعر	منطقة الشراء	المستهدف	العائد	إيقاف الخسائر	المخاطره	الدعم	المقاومه
EFIH	إى فاينانس	17.83	17.70	19	7.34%	17.20	2.90%	17.40	17.20
التعليق:									
FWRV	فورى	5.89	5.70	6.50	14%	5.40	5.50%	5.70	6.20
التعليق:									
MPCR	الأنتاج الأعلامى	12.44	12.30	14.40	17%	12	2.50%	11.50	12.50
التعليق:									
SWDY	السويدى للكابلات	13.25	13	14.30	10%	12.70	2.36%	12.70	13.80
التعليق:									
AUTO	جى بى اوتو	5.18	5.10	5.80	13.72	5	2%	4.70	5.20
التعليق:									

دليل التقرير

مستوى الدعم: مستوى أدنى السعر ويفترض الارتداد منه لأعلى.
مستوى المقاومة: مستوى أعلى السعر ويُفترض التراجع منه لأسفل.
المستهدف: مستوى محدد من المتوقع الوصول إليه.
مستوى وقف الخسارة: يتم التوصية بتفعيله عند التوقع بحدوث هبوط عنيف في الأسعار.
الاتجاه: (صاعد - هابط - عرضي).
المتوسط المتحرك: (هو أداة تحليل فني بسيطة تعمل على تحديد اتجاه الأسعار، ويتم استخدامه في استراتيجيات التداول.
مؤشر البولنجر: هي أداة التحليل الفني التي تحدد مجموعة من الخطوط التي ترسم انحرافين معيارين) بشكل إيجابي وسلي [بعيداً عن المتوسط المتحرك البسيط] SMA لأسعار الأسهم.
نقطة الارتكاز: عبارة عن مستوى سعري حسابي. يتم احتسابه كمتوسط لسعر اليوم (أعلى سعر، أدنى سعر، آخر سعر) خلال أداء السوق في اليوم الواحد.
YTD: العائد المحقق منذ بداية العام.
MTD: العائد المحقق منذ بداية الشهر.

الإفصاحات

تم إعداد هذا التقرير من قبل قسم التحليل الفني بشركة بريميمير لتداول الأوراق المالية وفقاً للبيانات المتاحة للجميع. وقد بُنيت وجهة النظر في هذا التقرير وفقاً لهذه البيانات بمصادقية وأساليب علمية ودقيقة نعتقد في صحتها، والشركة غير مسؤولة عن أي قرارات استثمارية أو مضاربية يتم اتخاذها بناءً على المعلومات الواردة في هذا التقرير.

حقوق الطبع والنشر

حقوق الطبع والنشر © 2023 ، بريميمير للأوراق المالية ، جميع الحقوق محفوظة. لا يجوز نشر أو مشاركة أي جزء أو اقتباس أو إعادة إنتاج هذا التقرير أو نسخه أو غير ذلك دون موافقة الشركة من خلال إذن كتابي.

قسم التحليل الفني

مروه ابو النصر

محلل فني أول

البريد الإلكتروني: marwa.abuelnasr@premiere-securities.com

الهاتف: 37627581 (+202) الداخلي ٢٣٢

إدارة البحوث

عصام عبدالعليم

مدير إدارة البحوث

البريد الإلكتروني: essam.abdelaleem@premiere-securities.com

الهاتف: 37627581 (+202) الداخلي ٢٢٥

خدمة العملاء

البريد الإلكتروني: etrade@premiere-securities.com

الهاتف: 33330700 (+202)

02 333 69 671 - 02 376 27 581

المهندسين : 22 ش سوريا

02 376 27 584

مدينة نصر: 53 ش مصطفى النحاس

www.premiere-securities.com

مصر الجديدة: 52 ش النهضة