



Market Overview

تقرير التحليل الفني اليومي

الخميس

٩ فبراير ٢٠٢٣



محتويات التقرير

ارشادات التقرير.

رؤية على مؤشرات السوق.

سهم اليوم.

سهم للمتابعة.

تحليل الاسهم.

توصيات قصيره المدى

المحفظة الأسبوعية

دليل التقرير



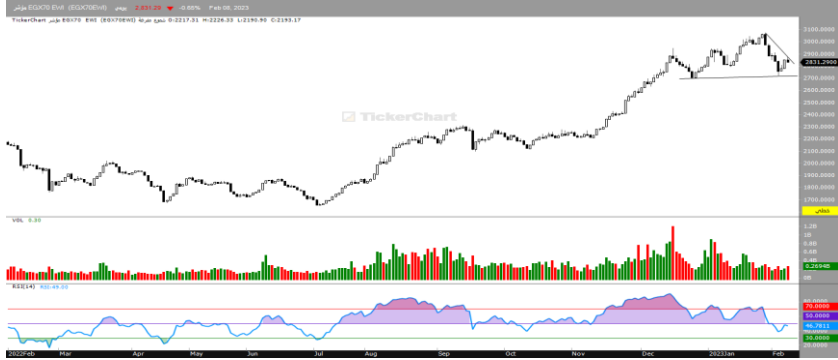
تقرير التحليل الفني اليومي

- العائد: الموضح بجدول الاسهم هو النسبة المتوقعة اذا كان الدخول من سعر الاغلاق الموضح .
- المخاطر: الموضحة بجدول الاسهم هو نسبة وقف الخسائر المتوقعة اذا كان الدخول من سعر الاغلاق لليوم السابق للتقرير .
- المقاومة: مستوى سعري يتوقع ان يتراجع السهم منه ويستخدم كمستهدفات.
- الدعم: مستوى سعري يتوقع ان ترتد من الاسعار ويعتبر كسر مستوى الدعم تفعيل لإيقاف الخسائر.
- العائد الشهري: العائد المحقق منذ بداية الشهر سعر الافتتاح الى سعر الاغلاق الموضح به التقرير.
- **تنويه:** يجب على السادة المتداولين حفظ نقاط الهدف ووقف الخسارة في حالة رفع السهم من التقرير.

الاتجاه	صاعد	هابط	عرضي
	↑	↓	↔

شراء	شراء كامل المراكز المستهدف تكوينها
شراء جزئي	شراء جزء من المراكز المراد تكوينها بما يتوافق مع إدارة المخاطر
إحتفاظ	لا توجد إشاره جديده سواء بالبيع او الشراء
متاجرة	الاتجاه عرضي الشراء عند الدعم والبيع عند المقاومة
بيع جزئي	بيع جزء من المراكز القائمة
بيع	الخروج من كامل المراكز
إنتظار إشارة شراء	شهد السهم إنخفاض فلا يفضل بيعها ولكن لا يوجد إشاره شراء إلى الآن
إيقاف خسائر	الخروج نهائياً من المراكز القائمة
EGX	سهم مضاف حديثاً
شراء جزئي	تغير في التوصية

المؤشر/EGX70



التعليق : تراجع مؤشر EGX70 خلال تداولاته الأخيره على المستويات اللحظيه ليبدأ بالتذبذب حول مستوى ٢٨٧٠ وذلك وسط سيطره الميل العرضي على تداولاته وعليه فإننا نرجح اعاده اختبار مستوى ٢٧٥٠ مره أخرى وذلك قبل اى محاوله صعود جديد.

المؤشر / EGX30

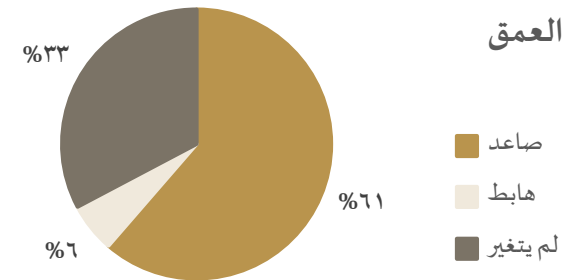


التعليق : واصل مؤشر EGX30 الأرتفاع خلال تداولاته الأخيره على المستويات اللحظيه ، وذلك على اثر ثباته اعلى مستوى ١٦٢٨٠ وذلك وسط سيطره الأتجاه الصاعد على المدى الطويل والمتوسط مدعوماً بالمحاولات الأيجابية لمؤشر القوه النسبية وعليه فإننا نرجح مواصله الصعود نحو مستوى ١٧٢٠٠ ثم ١٧٥٠٠

المؤشر	آخر سعر	الارتكاز	التغير
EGX30	16948	16899	0.28%
EGX70	2831	2845	-0.65%

المؤشر	دعم ١	دعم ٢	مقاومة ١	مقاومة ٢
EGX30	16600	16298	17045	17189
EGX70	2801	2729	2874	2898

الإتجاه	قصير	متوسط	طويل
EGX30	صاعد	صاعد	صاعد
EGX70	صاعد	صاعد	صاعد



الاستراتيجية الحاليه : ننصح مستثمرى المدى القصير ومستثمرى المدى المتوسط بالأحتفاظ ، مع مراقبه نقاط إيقاف الخسائر عن قرب واتخاذ كافة الأجراءات للمحافظه على رأس المال لتقليل الخسائر.

تقرير التحليل الفني اليومي

كيما – EGCH

6.53	آخر سعر
7	مقاومة ٢
6.80	مقاومة ١
6.50	دعم ١
6.20	دعم ٢
5%	YTD
-1.50%	MTD



10.84	آخر سعر
11.30	مقاومة ٢
11	مقاومة ١
10.80	دعم ١
10.50	دعم ٢
4%	YTD
-1.50%	MTD



التعليق : ارتفع سهم كيما خلال تداولاته الأخيرة على المستويات اللحظية ، وذلك على اثر ثباته اعلى مستوى ٦.٢٠ والثبات الأيجابي اعلى مستوى ٦.٦٠ سيدفعه لأستهداف مستويات ٧ ثم ٧.٢٠ وذلك مع مراعاة اهمية الثبات الأيجابي اعلى مستوى ٦.٢٠

التعليق : تراجع سهم اسيك بصورة طفيفة خلال تداولاته الأخيرة على المستويات اللحظية ، ليعيد اختبار مستوى ١٠.٨٠ والثبات الأيجابي أعلاه سيدفعه لأستهداف مستوى ١١.٢٠ ثم ١١.٥٠ وذلك مع مراعاة اهمية الثبات الأيجابي اعلى مستوى ١٠.٥٠

النساجون الشرقيون – ORWE

11.23	آخر سعر
11.80	مقاومة ٢
11.40	مقاومة ١
11	دعم ١
10.60	دعم ٢
5%	YTD
-1.50%	MTD



التعليق : ارتفع سهم النساجون الشرقيون خلال تداولاته الأخيرة على المستويات اللحظية ، وذلك على اثر ثباته اعلى مستوى ١١ وذلك وسط سيطره الميل الصاعد على المدى الطويل والمتوسط وعليه فإننا نرجح مواصلة الصعود نحو مستوى ١١.٧٠ ثم ١٢

كريدى اجريكول – CIEB

10.10	آخر سعر
10.40	مقاومة ٢
10.20	مقاومة ١
10	دعم ١
9.70	دعم ٢
5%	YTD
-1.50%	MTD



التعليق : تراجع سهم كريدى اجريكول بصورة كبيره خلال تداولاته الأخيرة على المستويات اللحظية ليصل إلى مستوى ٩.٩٠ ونلاحظ انه قد تمكن من الثبات الأيجابي أعلاه وعليه فإننا نرجح استهداف مستويات ١٠.٥٠ ثم ١٠.٧٠ مع مراعاة اهمية الثبات الأيجابي اعلى مستوى ٩.٧٠



الرمز	الاسم	الاتجاه	آخر سعر	دعم	مقاومة	التوصية	المستهدف	إيقاف الخسارة
COMI	التجاري الدولي	↑	55.55	54.20	56	احتفاظ	56	53.50
HRHO	هيرمس	↑	17.98	17.80	18.70	احتفاظ	19	17.20
HELI	مصر الجديدة	↑	9.23	9	9.80	احتفاظ	10	8.50
SKPC	سيدي كير	↑	16.19	16	16.80	احتفاظ	17	15.50
ESRS	حديد عز	↑	24.99	24.80	26.30	احتفاظ	26.80	24.20
MTIE	ام ام جروب	↔	4.70	4.40	4.80	احتفاظ	5	4.20
ETEL	المصريه للاتصالات	↑	27.33	27	28	احتفاظ	28	26
MCQE	اسمنت فنا	↔	21.21	20	21.75	احتفاظ	22	19.50
SWDY	السويدي اليكتروك	↑	12.41	11.80	12.70	احتفاظ	13	11.40
TMGH	طلعت مصطفى	↑	9.73	9.50	10.30	احتفاظ	10.70	9.20
FWRY	فوري	↑	6.17	6	6.50	احتفاظ	6.80	5.50
EAST	الشرقيه للدخان	↑	18.02	17.50	18.20	احتفاظ	18.50	17



الرمز	الاسم	الاتجاه	آخر سعر	دعم	مقاومة	التوصية	المستهدف	إيقاف الخسارة
EFIH	إي فاينانس	↑	17.50	17.20	18.50	احتفاظ	19	17
ADRI	اراب للتنمية	↔	1.168	1.10	1.20	تخفيف مراكز	1.22	1.07
AMOC	اموك	↑	7.63	7.20	7.80	احتفاظ	8	6.70
EGCH	كبما	↑	6.53	6	6.80	احتفاظ	7	5.80
CIEB	كريدي اجريكول	↑	10.10	9.40	10.20	احتفاظ	10.80	9.20
AUTO	جي بي اوتو	↑	5.06	4.80	5.20	احتفاظ	5.40	4.20
DSCW	دايس	↔	0.453	0.44	0.47	احتفاظ	0.48	0.42
AJWA	اجواء	↔	16.41	16	16.70	احتفاظ	17	15.70
EMFD	إعمار مصر	↔	30.3	3	3.20	احتفاظ	3.30	2.60
CCCAP	القلعه	↑	1.96	1.96	2.10	احتفاظ	2.15	1.90
EGAL	مصر للالومنيوم	↑	33.66	32.50	34	احتفاظ	34	32
KABO	كابو	↑	1.91	1.80	1.96	احتفاظ	2	1.70
MPRC	الأنتاج الإعلامي	↑	12.26	12.20	12.90	احتفاظ	13.20	12

إيقاف الخسارة	المستهدف	التوصية	مقاومة	دعم	آخر سعر	الاتجاه	الاسم	الرمز
21.50	24	احتفاظ	23.70	22	22.06	↑	الدلتا للسكر	SUGR
16	17.50	احتفاظ	17.50	16.50	16.60	↔	الأهلي للتنمية	AFDI
3.10	4.50	احتفاظ	4	3.20	3.38	↔	مدينة نصر	MNHD
1.07	1.22	احتفاظ	1.17	1.11	1.132	↔	عتاقه	ATQA
39	44	احتفاظ	42	40.40	41.22	↑	المالية والصناعية	EFIC
20.50	23	احتفاظ	22.50	21	21.60	↑	مصرف أبوظبي	ADIB
2.30	2.80	احتفاظ	2.80	2.50	2.59	↔	ايجيترانس	ETRS
1.60	1.85	احتفاظ	1.80	1.67	1.70	↔	ابن سينا	ISPH
6.50	7.80	احتفاظ	7.40	6.80	7.01	↔	شارم دريمز	SDTI
2.07	2.30	احتفاظ	2.30	2.15	2.15	↑	بالم هيلز	PHDC
6.20	7.60	احتفاظ	7.60	6.80	6.96	↔	الشمس للاسكان	ELSH

توصيات قصيره الأجل (التوصيه قائمه من ١-٣ جلسات)



1.9 الكود	اسم السهم	اخر سعر	منطقة الشراء	المستهدف	العائد	إيقاف الخسائر	المخاطره	الدعم	المقاومه
COMI	التجارى الدولى	51.31	51	53	3.92%	50.30	1.39%	50.80	52.40
التعليق:									
CCAP	القلعه	1.91	1.90	2	5.26%	1.85	2.70%	1.90	1.96
التعليق:									
HRHO	هيرمس	18.28	18.20	18.90	3.84%	18	1.12%	17.80	18.70
التعليق:									
CIEB	كريدى اجريكول	9.86	9.50	10.20	7.36%	9.20	3.26%	9.50	10.30
التعليق:									
EMFD	إعمار مصر	2.96	2.90	3.10	6.89%	2.85	1.75%	2.95	3.07
التعليق:									

توصيات قصيره الأجل (التوصيه قائمه من ١-٣ جلسات)



الكود	اسم السهم	اخر سعر	منطقة الشراء	المستهدف	العائد	إيقاف الخسائر	المخاطره	الدعم	المقاومه
MPRC	الانتاج الاعلامى	13.54	13.50	14.50	7.40%	13.20	2.27%	13.30	14
التعليق:									
JUFO	جهينه	10.32	10.30	11.20	6.67%	10	3%	10.15	10.70
التعليق:									
FWRV	فورى	6.07	5.90	6.20	5%	5.80	1.72%	5.70	6.20
التعليق: حقق السهم متهدفه ونرجح مواصله الصعود نحو مستوى ٦,٥٠									
EFIH	إى فاينانس	17	16.80	18.50	6.93%	16.50	1.76%	16.80	18.40
التعليق:									
HELI	مصر الجديده	9.34	9.20	9.80	6.52%	8.90	3.37%	9	9.80
التعليق:									

المحفظة الأسبوعية (التوصية قائمه حتى الأسبوع الحالي)



الكود	اسم السهم	اخر سعر	منطقة الشراء	المستهدف	العائد	إيقاف الخسائر	المخاطره	الدعم	المقاومه
COMI	التجارى	51.31	50.90	54	13%	49	-2.85%	49.10	52
التعليق :									
FWRV	فورى	6.07	5.90	6.40	11.29%	570	-3.34%	5.90	6.80
التعليق :									
ORWE	النساجون الشرقيون	10.41	10.20	12	6.19%	11	-2.72%	10.90	11.80
التعليق :									
PHDC	بالم هيلز	2.24	2.20	2.40	9%	2.15	2.32%	2.20	2.30
التعليق :									
EMFD	إعمار	2.96	2.90	3.20	14%	2.80	-3.22%	2.90	3.30
التعليق :									

دليل التقرير

مستوى الدعم: مستوى أدنى السعر ويفترض الارتداد منه لأعلى.
مستوى المقاومة: مستوى أعلى السعر ويُفترض التراجع منه لأسفل.
المستهدف: مستوى محدد من المتوقع الوصول إليه.
مستوى وقف الخسارة: يتم التوصية بتفعيله عند التوقع بحدوث هبوط عنيف في الأسعار.
الاتجاه: (صاعد - هابط - عرضي).
المتوسط المتحرك: (هو أداة تحليل فني بسيطة تعمل على تحديد اتجاه الأسعار، ويتم استخدامه في استراتيجيات التداول.
مؤشر البولنجر: هي أداة التحليل الفني التي تحدد مجموعة من الخطوط التي ترسم انحرافين معيارين) بشكل إيجابي وسلي [بعيداً عن المتوسط المتحرك البسيط] SMA لأسعار الأسهم.
نقطة الارتكاز: عبارة عن مستوى سعري حسابي. يتم احتسابه كمتوسط لسعر اليوم (أعلى سعر، أدنى سعر، آخر سعر) خلال أداء السوق في اليوم الواحد.
YTD: العائد المحقق منذ بداية العام.
MTD: العائد المحقق منذ بداية الشهر.

الإفصاحات

تم إعداد هذا التقرير من قبل قسم التحليل الفني بشركة بريميمير لتداول الأوراق المالية وفقاً للبيانات المتاحة للجميع. وقد بُنيت وجهة النظر في هذا التقرير وفقاً لهذه البيانات بمصادقية وأساليب علمية ودقيقة نعتقد في صحتها، والشركة غير مسؤولة عن أي قرارات استثمارية أو مضاربية يتم اتخاذها بناءً على المعلومات الواردة في هذا التقرير.

حقوق الطبع والنشر

حقوق الطبع والنشر © 2023 ، بريميمير للأوراق المالية ، جميع الحقوق محفوظة. لا يجوز نشر أو مشاركة أي جزء أو اقتباس أو إعادة إنتاج هذا التقرير أو نسخه أو غير ذلك دون موافقة الشركة من خلال إذن كتابي.

قسم التحليل الفني

مروه ابو النصر

محلل فني أول

البريد الإلكتروني: marwa.abuelnasr@premiere-securities.com

الهاتف: 37627581 (+202) الداخلي ٢٣٢

إدارة البحوث

عصام عبدالعليم

مدير إدارة البحوث

البريد الإلكتروني: essam.abdelaleem@premeiere-securities.com

الهاتف: 37627581 (+202) الداخلي ٢٢٥

خدمة العملاء

البريد الإلكتروني: etrade@premiere-securities.com

الهاتف: 33330700 (+202)

02 333 69 671 - 02 376 27 581

المهندسين : 22 ش سوريا

02 376 27 584

مدينة نصر: 53 ش مصطفى النحاس

www.premiere-securities.com

مصر الجديدة: 52 ش النهضة