



Market Overview

تقرير التحليل الفني اليومي

الأثنين

٥ ديسمبر ٢٠٢٢



محتويات التقرير

- ارشادات التقرير.
- رؤية على مؤشرات السوق.
- سهم اليوم.
- سهم للمتابعة.
- تحليل الاسهم.
- نقاط الارتكاز

دليل التقرير



تقرير التحليل الفني اليومي

- العائد: الموضح بجدول الاسهم هو النسبة المتوقعة اذا كان الدخول من سعر الاغلاق الموضح .
- المخاطر: الموضحة بجدول الاسهم هو نسبة وقف الخسائر المتوقعة اذا كان الدخول من سعر الاغلاق لليوم السابق للتقرير .
- المقاومة: مستوى سعري يتوقع ان يتراجع السهم منه ويستخدم كمستهدفات.
- الدعم: مستوى سعري يتوقع ان ترتد من الاسعار ويعتبر كسر مستوى الدعم تفعيل لإيقاف الخسائر.
- العائد الشهري: العائد المحقق منذ بداية الشهر سعر الافتتاح الى سعر الاغلاق الموضح به التقرير.
- **تنويه:** يجب على السادة المتداولين حفظ نقاط الهدف ووقف الخسارة في حالة رفع السهم من التقرير.

الاتجاه	صاعد	هابط	عرضي
	↑	↓	↔

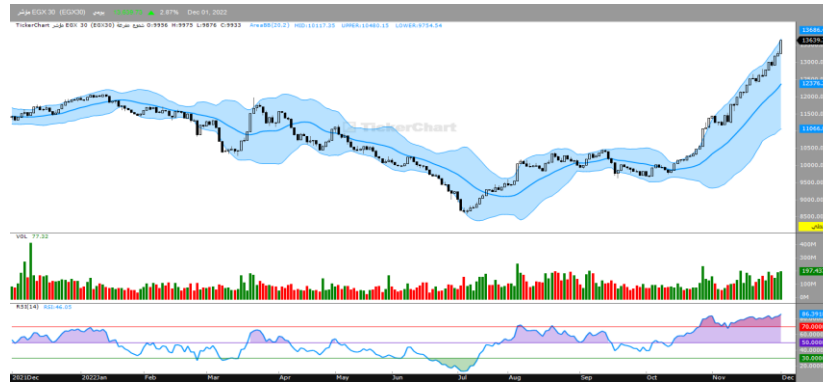
شراء	شراء كامل المراكز المستهدف تكوينها
شراء جزئي	شراء جزء من المراكز المراد تكوينها بما يتوافق مع إدارة المخاطر
إحتفاظ	لا توجد إشاره جديده سواء بالبيع او الشراء
متاجرة	الاتجاه عرضي الشراء عند الدعم والبيع عند المقاومة
بيع جزئي	بيع جزء من المراكز القائمة
بيع	الخروج من كامل المراكز
إنتظار إشارة شراء	شهد السهم إنخفاض فلا يفضل بيعها ولكن لا يوجد إشاره شراء إلى الآن
إيقاف خسائر	الخروج نهائياً من المراكز القائمة
EGX	سهم مضاف حديثاً
شراء جزئي	تغير في التوصية

المؤشر/EGX70



التعليق: ارتفع مؤشر EGX70 خلال تداولاته الأخير بصوره كبيره على المستويات اللحظيه وذلك على اثر ثبات مستوى ٢٥٧٠ وعليه فإننا نرجح مواصلة الصعود نحو مستوى ٢٦٨٠ ثم ٢٧٠٠ وذلك مع مراعاة اهميه الثبات الأيجابي اعلى مستوى ٢٥٥٠

المؤشر /EGX30

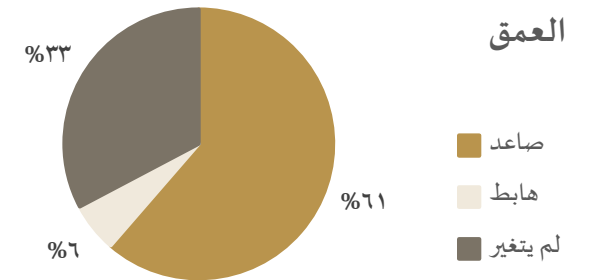


التعليق: واصل مؤشر EGX30 الأرتفاع في اخر جلساته على المستويات اللحظية، وذلك وسط سيطره الأتجاه الصاعد على المدى الطويل والمتوسط ليخترق بذلك الصعود مستوى ١٣٨٠٠ مدعوماً بإيجابية مؤشر القوه النسبية وعليه فإننا نرجح مواصلة الصعود نحو مستوى ١٤٠٠٠ ثم ١٤٢٠٠

المؤشر	آخر سعر	الارتكاز	التغير
EGX30	14078	13931	3.22%
EGX70	2668	2654	1.78%

المؤشر	دعم ١	دعم ٢	مقاومة ١	مقاومة ٢
EGX30	13786	13347	14225	14371
EGX70	2636	2584	2688	2707

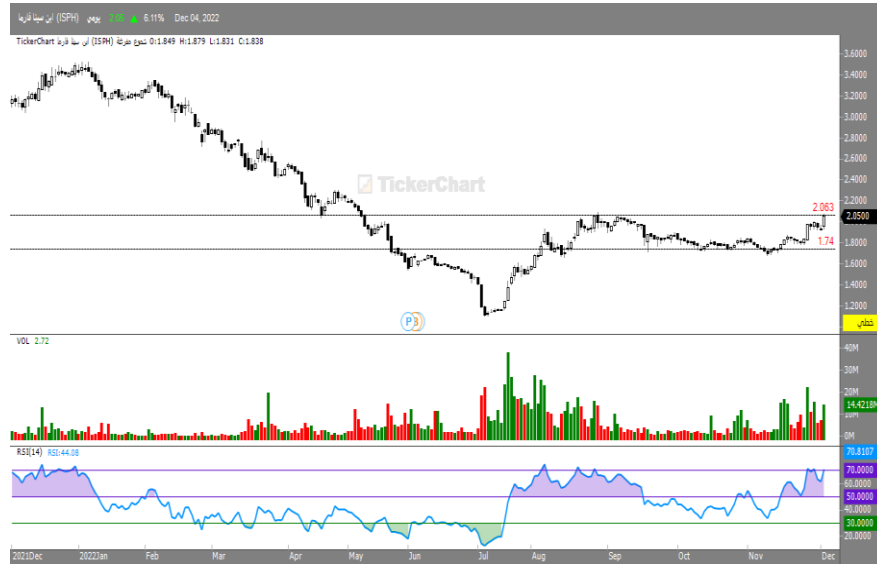
الإتجاه	قصير	متوسط	طويل
EGX30	صاعد	صاعد	صاعد
EGX70	صاعد	صاعد	صاعد



الأستراتيجه الحاليه: ننصح مستثمري المدى القصير، بتخفيض المراكز الشرائية ومستثمري المدى المتوسط بالأحتفاظ، مع مراقبه نقاط إيقاف الخسائر عن قرب واتخاذ كافة الأجراءات للمحافظه على رأس المال لتقليل الخسائر.

ابن سينا – ISPH

2.05	آخر سعر
2.20	مقاومة ٢
210	مقاومة ١
2	دعم ١
1.93	دعم ٢
5%	YTD
-1%	MTD



التعليق : يختبر سهم ابن سينا مستوى مقاومه ٢.١٠ وذلك وسط سيطره الميل العرضي على تداولته مدعوماً بالمحاولات الأيجابية لمؤشر القوه النسبية وعليه فإننا نرجح استهداف مستوى ٢.١٥ ثم ٢.٢٠ وذلك مع مراعاة اهميه الثبات الأيجابي اعلى مستوى ٢

ام . ام . جروب – MTIE

4.60	آخر سعر
4.90	مقاومة ٢
4.60	مقاومة ١
4.20	دعم ١
4	دعم ٢
5%	YTD
-1.50%	MTD



التعليق : يتذبذب سهم ام . ام . جروب حول مستوى المقاومه ٤.٦٠ والثبات الأيجابي اعلاه سيدفعه لأستهداف مستوى ٤.٩٠ ثم ٥.٢٠ وذلك مع مراعاة اهميه الثبات الأيجابي اعلى مستوى ٤.٢٠ حيث ان الأغلاق السلبي اسفلها سيلغى السيناريو الأيجابي السابق .

افضل ه قطاعات وانشط اسهم بها



إيقاف الخسارة	المستهدف	التوصية	مقاومة	دعم	آخر سعر	الاتجاه	اسم السهم	القطاع
4.20	5.40	احتفاظ ما دامت الأسعار اعلى 4.80	5.40	5	5.28	↑	فوري	الاتصالات
6	7.40	احتفاظ ما دامت الأسعار اعلى 6.40	7.20	6.60	7.05	↑	مصر الجديد	العقارات
15.20	16.50	احتفاظ ما دامت الأسعار اعلى 15.50	16.50	16	16.10	↑	هيرمس	خدمات مالية غير مصرفية
9.40	10.60	احتفاظ ما دامت الأسعار اعلى 9.80	10.60	10	10.48	↑	سيدي كيرير	البتر وكيمواويات
40.50	43	احتفاظ ما دامت الأسعار اعلى 41	43	41.50	42.35	↑	التجاري	البنوك

اسهم المتاجره اليوميه في ذات الجلسه T+1/T+0



إيقاف الخسارة	المستهدف الثاني	المستهدف الاول	الشراء	السهم	الرمز



الرمز	الاسم	الاتجاه	آخر سعر	دعم	مقاومة	التوصية	المستهدف	إيقاف الخسارة
COMI	التجاري الدولي	↑	42.35	41.50	43	احتفاظ	43.30	41
HRHO	هيرمس	↑	16.10	16	16.50	احتفاظ	16.50	15.70
HELI	مصر الجديدة	↑	7.05	6.60	7.20	احتفاظ	7.20	6.20
SKPC	سيدي كير	↑	10.48	10	10.60	احتفاظ	10.60	9.70
ESRS	حديد عز	↑	18.76	18.50	19.20	احتفاظ	19.40	18
MTIE	ام ام جروب	↔	4.60	4	4.90	احتفاظ	5	3.50
ETEL	المصريه للاتصالات	↑	24.77	24	25	احتفاظ	25	23.50
MCQE	اسمنت قنا	↑	18.63	18.30	19	احتفاظ	19	18
SWDY	السويدي اليكتروك	↔	9.97	9.50	10	احتفاظ	10.20	9.20
TMGH	طلعت مصطفى	↔	8.89	8.20	9	احتفاظ	9.20	8
FWRV	فوري	↑	5.28	5	5.40	احتفاظ	5.40	4.70
EAST	الشرقيه للدخان	↑	13.60	13	14	احتفاظ	14	12.50



الرمز	الاسم	الاتجاه	آخر سعر	دعم	مقاومة	التوصية	المستهدف	إيقاف الخسارة
EFIH	إي فاينانس	↔	18.90	18	19	احتفاظ	19.20	17.50
ADRI	اراب للتنمية	↑	10623	1.55	1.65	احتفاظ	1.65	1.50
AMOC	اموك	↑	5.65	5.20	6	احتفاظ	6	5
MOED	نظم التعليم	↓	0.142	0.135	0.145	تخفيف مراكز	0.15	0.13
CIEB	كريدى اجريكول	↔	8.58	8	8.80	احتفاظ	8.85	7.50
AUTO	جى بي اوتو	↔	4.81	4.50	5	احتفاظ	5	4.20
AMIA	الملتقى العربي	↓	2.18	2.10	2.25	احتفاظ	2.25	2
AJWA	اجواء	↑	20.74	20.20	21.30	احتفاظ	21.50	20
EKHO	القابضة الكويتية - دولار	↔	1.25	1.22	1.27	تخفيف مراكز	1.27	1.20
CCCAP	القلعة	↔	1.532	1.50	1.56	تخفيف مراكز	1.57	1.45
EGAL	مصر للألومنيوم	↑	30.10	29.50	30.70	تخفيف مراكز	31	29
ASCM	اسيك للتعبدين	↔	8.74	8.40	8.90	احتفاظ	9	8.20
MPRC	الأنتاج الإعلامي	↔	7.97	7.20	8	احتفاظ	8	7



الرمز	الاسم	الاتجاه	آخر سعر	دعم	مقاومة	التوصية	المستهدف	إيقاف الخسارة
SUGR	الدلتا للسكر	↑	22.67	22	23	احتفاظ	23	20.50
AFDI	الأهلى للتنمية	↔	18.03	17.50	18.40	احتفاظ	18.50	17
MNHD	مدينة نصر	↔	3.24	3.10	3.30	تخفيف مراكز	3.30	3
ATQA	عتاقه	↔	1.155	1.09	1.18	احتفاظ	1.20	0.95
EFIC	الماليه والصناعيه	↑	31.10	30.50	31.20	تخفيف مراكز	31.50	30.20
EXPA	بنك تنميه الصادرات	↔	10.84	10.20	11	احتفاظ	11	10
ETRS	ايجيترانس	↓	2.55	2.20	2.70	احتفاظ	2.70	2
GIHD	الغريبه الاسلاميه	↓	16.09	15.20	16.20	تخفيف مراكز	16.20	15
SDTI	شارم دريمز	↔	7.84	7.50	8.40	تخفيف مراكز	8.40	7.20
PRMH	برايم القابضه	↔	0.538	0.51	0.54	تخفيف مراكز	0.55	0.50
CICH	سى اى كابيتال	↔	5.40	5	5.40	احتفاظ	5.40	4.80

جدول نقاط الارتكاز



جدول نقاط الارتكاز:

تم إعداده بشكل آلي، و يحتوي على قيمة المتوسط المتحرك لمدة ٢٠ يوم ونقطة ارتكاز لجميع الأسهم في السوق بعد التصفية واختيار الأسهم التي تتداول أعلى متوسط ٢٠ أيام ونقطة الارتكاز الخاصة بها وجيدة من الناحية الفنية.

نقطة الارتكاز

نقطة الارتكاز هي عبارة عن مستوى سعري حسابي. يتم احتسابه كمتوسط لسعر اليوم (أعلى سعر، أدنى سعر، آخر سعر) خلال أداء السوق في اليوم الواحد.

الإستخدام: في التداول قصير الأجل للغاية مثل أوامر التداول خلال اليوم وهي ذات (مخاطر عالية). وهي صالحة ليوم واحد فقط.

الرمز	الاسم	آخر سعر	نقطة الإرتكاز	متوسط ٢٠ أيام	جني أرباح	العائد	وقف الخسارة	المخاطرة
EGCH	كيما	6.09	3.37	3.56	3.90	5%	3.20	3.90%
ESRS	حديد عز	18.76	11.13	11.94	12	2%	10.50	1.30%
SKPC	سيدي كير	10.48	6.96	7.45	7.40	2.18%	6.50	1.00%
AMOC	اموك	5.65	3.56	3.57	4.10	7.30%	3.40	2.70%
SWDY	السويدي	9.97	6.04	6.64	6.60	3.53%	5.40	1.53%
AIFI	اطلس	0.254	0.243	0.24	0.245	2.89%	0.23	1%
HELI	مصر الجديد	7.05	4.93	4.91	5.20	3.50%	4.50	1.78%
ISMA	الاسماعليه للدواجن	6.12	4.51	4.72	4.90	2.94%	4.10	1%
SUGR	الدلتا للسكر	22.67	10.91	11.25	11.50	3.50%	10.50	1.78%
AFDI	الأهلي للتنمية	18.03	10.75	11.37	11.30	2.30%	10.50	1%

دليل التقرير

مستوى الدعم: مستوى أدنى السعر ويفترض الارتداد منه لأعلى.
مستوى المقاومة: مستوى أعلى السعر ويُفترض التراجع منه لأسفل.
المستهدف: مستوى محدد من المتوقع الوصول إليه.
مستوى وقف الخسارة: يتم التوصية بتفعيله عند التوقع بحدوث هبوط عنيف في الأسعار.
الاتجاه: (صاعد - هابط - عرضي).
المتوسط المتحرك: (هو أداة تحليل فني بسيطة تعمل على تحديد اتجاه الأسعار، ويتم استخدامه في استراتيجيات التداول.
مؤشر البولنجر: هي أداة التحليل الفني التي تحدد مجموعة من الخطوط التي ترسم انحرافين معيارين) بشكل إيجابي وسلي [بعيداً عن المتوسط المتحرك البسيط] SMA لأسعار الأسهم.
نقطة الارتكاز: عبارة عن مستوى سعري حسابي. يتم احتسابه كمتوسط لسعر اليوم (أعلى سعر، أدنى سعر، آخر سعر) خلال أداء السوق في اليوم الواحد.
YTD: العائد المحقق منذ بداية العام.
MTD: العائد المحقق منذ بداية الشهر.

الإفصاحات

تم إعداد هذا التقرير من قبل قسم التحليل الفني بشركة بريميمير لتداول الأوراق المالية وفقاً للبيانات المتاحة للجميع. وقد بُنيت وجهة النظر في هذا التقرير وفقاً لهذه البيانات بمصادقية وأساليب علمية ودقيقة نعتقد في صحتها، والشركة غير مسؤولة عن أي قرارات استثمارية أو مضاربية يتم اتخاذها بناءً على المعلومات الواردة في هذا التقرير.

حقوق الطبع والنشر

حقوق الطبع والنشر © 2022 ، بريميمير للأوراق المالية ، جميع الحقوق محفوظة. لا يجوز نشر أو مشاركة أي جزء أو اقتباس أو إعادة إنتاج هذا التقرير أو نسخه أو غير ذلك دون موافقة الشركة من خلال إذن كتابي.

قسم التحليل الفني

مروه ابو النصر

محلل فني أول

البريد الإلكتروني: marwa.abuelnasr@premiere-securities.com

الهاتف: 37627581 (+202) الداخلي ٢٣٢

إدارة البحوث

عصام عبدالعليم

مدير إدارة البحوث

البريد الإلكتروني: essam.abdelaleem@premeiere-securities.com

الهاتف: 37627581 (+202) الداخلي ٢٢٥

خدمة العملاء

البريد الإلكتروني: etrade@premiere-securities.com

الهاتف: 33330700 (+202)

02 333 69 671 - 02 376 27 581

المهندسين : 22 ش سوريا

02 376 27 584

مدينة نصر: 53 ش مصطفى النحاس

www.premiere-securities.com

مصر الجديدة: 52 ش النهضة