



Market Overview

تقرير التحليل الفني اليومي

الثلاثاء

١ نوفمبر ٢٠٢٢



محتويات التقرير

- ارشادات التقرير.
- رؤية على مؤشرات السوق.
- سهم اليوم.
- سهم للمتابعة.
- تحليل الاسهم.
- نقاط الارتكاز

دليل التقرير



تقرير التحليل الفني اليومي

- العائد: الموضح بجدول الاسهم هو النسبة المتوقعة اذا كان الدخول من سعر الاغلاق الموضح .
- المخاطر: الموضحة بجدول الاسهم هو نسبة وقف الخسائر المتوقعة اذا كان الدخول من سعر الاغلاق لليوم السابق للتقرير .
- المقاومة: مستوى سعري يتوقع ان يتراجع السهم منه ويستخدم كمستهدفات.
- الدعم: مستوى سعري يتوقع ان ترتد من الاسعار ويعتبر كسر مستوى الدعم تفعيل لإيقاف الخسائر.
- العائد الشهري: العائد المحقق منذ بداية الشهر سعر الافتتاح الى سعر الاغلاق الموضح به التقرير.
- **تنويه:** يجب على السادة المتداولين حفظ نقاط الهدف ووقف الخسارة في حالة رفع السهم من التقرير.

الاتجاه	صاعد	هابط	عرضي
	↑	↓	↔

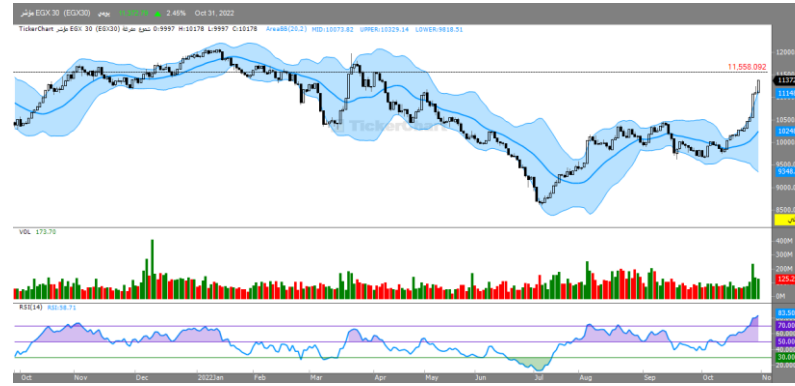
شراء	شراء كامل المراكز المستهدف تكوينها
شراء جزئي	شراء جزء من المراكز المراد تكوينها بما يتوافق مع إدارة المخاطر
إحتفاظ	لا توجد إشاره جديده سواء بالبيع او الشراء
متاجرة	الاتجاه عرضي الشراء عند الدعم والبيع عند المقاومة
بيع جزئي	بيع جزء من المراكز القائمة
بيع	الخروج من كامل المراكز
إنتظار إشارة شراء	شهد السهم إنخفاض فلا يفضل بيعها ولكن لا يوجد إشاره شراء إلى الآن
إيقاف خسائر	الخروج نهائياً من المراكز القائمة
EGX	سهم مضاف حديثاً
شراء جزئي	تغير في التوصية

المؤشر/EGX70



التعليق : مازال مؤشر EGX70 يتحرك بصورة عرضية بين مستويات ٢٣٠٠ ومستوى ٢١١٦ وعليه فإننا ننصح بالتاجره بين تلك المستويات مع مراعاة اننا ننصح بتفعل مستويات إيقاف الخسائر في حالة الأغلاق السلبي اسفل مستوى ٢١١٦

المؤشر /EGX30



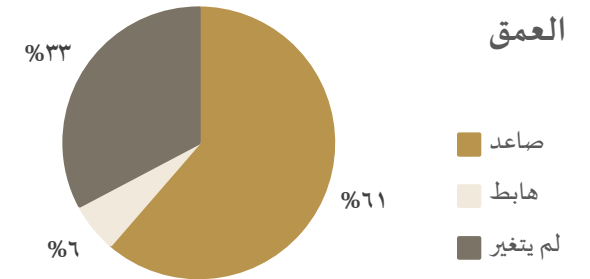
التعليق : واصل مؤشر EGX30 الأرتفاع في اخر جلساته على المستويات اللحظية، ليصل إلى اعلى مستوى له منذ مايو الماضى محققاً مكاسب كبيره ليتمكن بذلك من تخطى مستوى ١١٢٥٠ وذلك وسط سيطره الميل الصاعد على تداولاته وعليه فإننا نرجح مواصله الصعود نحو مستوى ١١٥٠٠

الأستراتيجية الحاليه : ننصح مستثمري المدى القصير، بتخفيض المراكز الشرائية ومستثمري المدى المتوسط بالأحتفاظ ، مع مراقبه نقاط إيقاف الخسائر عن قرب واتخاذ كافة الأجراءات للمحافظة على رأس المال لتقليل الخسائر.

المؤشر	آخر سعر	الارتكاز	التغير
EGX30	11372	11273	2.45%
EGX70	2251	2241	0.91%

المؤشر	دعم ١	دعم ٢	مقاومة ١	مقاومة ٢
EGX30	11175	10897	11472	11575
EGX70	2232	2204	2261	2270

الإتجاه	قصير	متوسط	طويل
EGX30	صاعد	صاعد	هابط
EGX70	صاعد	صاعد	هابط



العربية لأداره الأصول – ACAMD

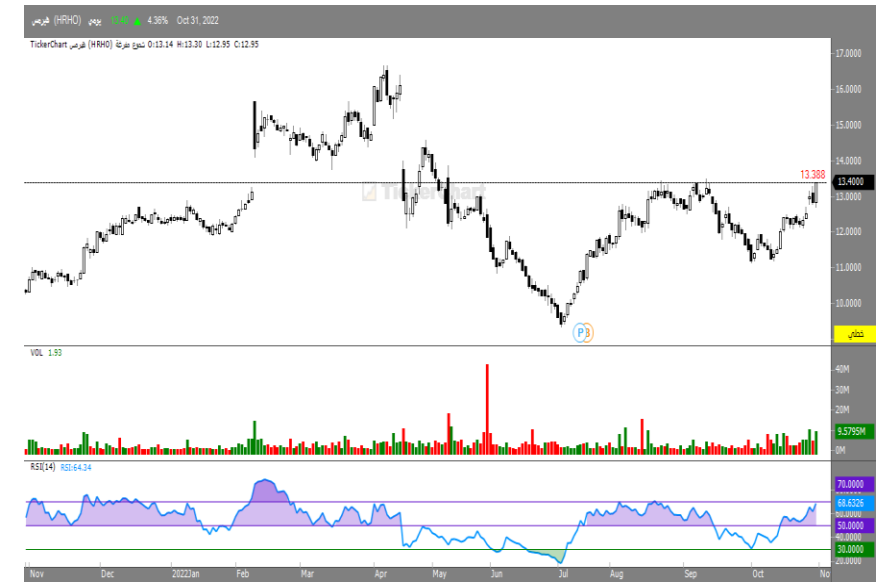
0.388	آخر سعر
0.40	مقاومة ٢
0.395	مقاومة ١
0.38	دعم ١
0.375	دعم ٢
5%	YTD
-1.50%	MTD



التعليق : ارتفع سهم العربية لأداره الأصول خلال تداولاته الأخيره وذلك على اثر ثباته اعلى مستوى ٠.٣٨ مدعوماً بالمحاولات الايجابية لمؤشر القوة النسبية وعليه فإننا نرجح استهداف مستويات ٠.٣٩٥ ثم ٠.٤٠ وذلك مع مراعاة اهمية الثبات الايجابي اعلى مستوى ٠.٣٧٥ .

هيرمس – HRHO

13.40	آخر سعر
14.20	مقاومة ٢
13.50	مقاومة ١
13	دعم ١
12.50	دعم ٢
5%	YTD
-1.50%	MTD



التعليق : ارتفع سهم هيرمس خلال تداولاته الأخيره وتخطر الأسعار الآن مستوى المقاومة ١٣.٤٠ والثبات الايجابي اعلاه سيدفعه لأستهداف مستوى ١٣.٨٠ ثم ١٤.٢٠ وذلك مع مراعاة اهمية الثبات الايجابي اعلى مستوى ١٣ .

افضل ه قطاعات وانشط اسهم بها 

إيقاف الخسارة	المستهدف	التوصية	مقاومة	دعم	آخر سعر	الاتجاه	اسم السهم	القطاع
30.50	33	احتفاظ ما دامت الأسعار اعلى 31	33	31.70	32.40	↑	التجارى	البنوك
12.20	14	احتفاظ ما دامت الأسعار اعلى 12.50	14	13	13.40	↔	هيرمس	خدمات ماليه غير مصرفية
3.00	4.20	احتفاظ ما دامت الأسعار اعلى 3.20	4	3.50	3.93	↔	فورى	الاتصالات
3	4.40	احتفاظ ما دامت الأسعار اعلى 3.20	4.30	3.50	4.20	↔	جى بى اوتو	خدمات ومنتجات صناعية
15.80	17	احتفاظ ما دامت الأسعار اعلى 16.25	17	16.40	16.64	↑	حديد عز	الموارد الأساسية

اسهم المتاجره اليوميه فى ذات الجلسه T+1/T+0 

إيقاف الخسارة	المستهدف الثانى	المستهدف الاول	الشراء	السهم	الرمز



الرمز	الاسم	الاتجاه	آخر سعر	دعم	مقاومة	التوصية	المستهدف	إيقاف الخسارة
COMI	التجاري الدولي	↑	32.40	31.70	33	احتفاظ	33	31
HRHO	هيرمس	↔	13.40	13	14	احتفاظ	14	12.80
HELI	مصر الجديدة	↔	5.86	5.80	6.05	احتفاظ	6.20	5.40
SKPC	سيدي كير	↔	8.08	7.50	8.30	احتفاظ	8.40	7.20
ESRS	حديد عز	↔	16.64	16.40	17	احتفاظ	17.40	16
MTIE	ام ام جروب	↔	3.75	3.50	4	احتفاظ	4.20	3.20
ETEL	المصريه للاتصالات	↔	18.34	17.90	18.80	احتفاظ	18.80	17.50
MCQE	اسمنت قنا	↔	15.53	15	16.20	احتفاظ	16.20	14.50
SWDY	السويدي اليكترتك	↔	8.52	7.80	8.70	احتفاظ	8.50	7.50
TMGH	طلعت مصطفى	↓	8.25	7.90	8.30	احتفاظ	8.40	7.40
FWRV	فوري	↔	3.93	3.50	4	احتفاظ	4.20	3.20
EAST	الشرقيه للدخان	↔	11.89	11.50	12	احتفاظ	12	11.30



الرمز	الاسم	الاتجاه	آخر سعر	دعم	مقاومة	التوصية	المستهدف	إيقاف الخسارة
EFIH	إي فاينانس	↓	16	15.70	16.40	احتفاظ	16.40	15.20
ADRI	اراب للتنمية	↑	1.627	1.50	1.65	احتفاظ	1.65	1.45
AMOC	اموك	↔	4.02	3.70	4.20	احتفاظ	4.40	3.30
MOED	نظم التعليم	↓	0.138	0.135	0.145	تخفيف مراكز	0.15	0.13
CIEB	كريدى اجريكول	↔	6.92	6.80	7.20	احتفاظ	7.20	6.40
AUTO	جى بي اوتو	↔	4.20	3.50	4.30	احتفاظ	4.30	3.20
AMIA	الملتقى العربي	↓	1.705	1.70	1.77	احتفاظ	1.80	1.65
AJWA	اجواء	↔	16.55	16.50	17.50	احتفاظ	18	16
EKHO	القابضة الكويتية - دولار	↔	1.156	1.15	1.205	تخفيف مراكز	1.22	1.14
CCCAP	القلعة	↔	1.307	1.29	1.32	تخفيف مراكز	1.36	1.26
EGAL	مصر للالومنيوم	↑	25.37	24.20	25.50	احتفاظ	25.70	24
ASCM	اسيك للتعبدين	↔	7.08	7	7.50	احتفاظ	8	6.70
MPRC	الأنتاج الإعلامي	↔	5.62	5.20	5.70	احتفاظ	6.20	5



الرمز	الاسم	الاتجاه	آخر سعر	دعم	مقاومة	التوصية	المستهدف	إيقاف الخسارة
SUGR	الدلتا للسكر	↕	16.76	16.20	17.31	احتفاظ	17	16
AFDI	الأهلى للتنمية	↕	15.46	15	16.20	احتفاظ	16.50	14.70
MNHD	مدينة نصر	↕	2.77	2.40	2.80	تخفيف مراكز	2.95	2.20
ATQA	عتاقه	↕	1.034	1	1.07	احتفاظ	1.10	0.90
EFIC	الماليه والصناعيه	↑	33.06	31	34	احتفاظ	34	30
EXPA	بنك تنميه الصادرات	↕	9.33	8.70	9.60	تخفيف مراكز	9.60	8.20
ETRS	ايجيترانس	↓	2.23	2.11	2.40	احتفاظ	2.70	2.05
GIHD	الغريبه الاسلاميه	↓	14.41	13.60	14.50	تخفيف مراكز	15	13.20
SDTI	شارم دريمز	↕	7.97	7.60	8.20	تخفيف مراكز	8.70	7.20
PRMH	برايم القابضه	↕	0.506	0.50	0.52	تخفيف مراكز	0.54	0.49
CICH	سى اى كابيتال	↕	4.61	4	4.60	احتفاظ	4.80	3.50

جدول نقاط الارتكاز



جدول نقاط الارتكاز:

تم إعداده بشكل آلي، و يحتوي على قيمة المتوسط المتحرك لمدة ٢٠ يوم ونقطة ارتكاز لجميع الأسهم في السوق بعد التصفية واختيار الأسهم التي تتداول أعلى متوسط ٢٠ أيام ونقطة الارتكاز الخاصة بها وجيدة من الناحية الفنية.

نقطة الارتكاز

نقطة الارتكاز هي عبارة عن مستوى سعري حسابي. يتم احتسابه كمتوسط لسعر اليوم (أعلى سعر، أدنى سعر، آخر سعر) خلال أداء السوق في اليوم الواحد.

الإستخدام: في التداول قصير الأجل للغاية مثل أوامر التداول خلال اليوم وهي ذات (مخاطر عالية). وهي صالحة ليوم واحد فقط.

الرمز	الاسم	آخر سعر	نقطة الإرتكاز	متوسط ٢٠ أيام	جني أرباح	العائد	وقف الخسارة	المخاطرة
EGCH	كيما	4.50	3.37	3.56	3.90	5%	3.20	3.90%
ESRS	حديد عز	16.64	11.13	11.94	12	2%	10.50	1.30%
SKPC	سيدي كير	8.08	6.96	7.45	7.40	2.18%	6.50	1.00%
AMOC	اموك	4.02	3.56	3.57	4.10	7.30%	3.40	2.70%
SWDY	السويدي	8.52	6.04	6.64	6.60	3.53%	5.40	1.53%
AIFI	اطلس	0.243	0.243	0.24	0.245	2.89%	0.23	1%
HELI	مصر الجديد	5.86	4.93	4.91	5.20	3.50%	4.50	1.78%
ISMA	الاسماعليه للدواجن	5.28	4.51	4.72	4.90	2.94%	4.10	1%
SUGR	الدلتا للسكر	16.76	10.91	11.25	11.50	3.50%	10.50	1.78%
AFDI	الأهلي للتنمية	15.46	10.75	11.37	11.30	2.30%	10.50	1%

دليل التقرير

مستوى الدعم: مستوى أدنى السعر ويفترض الارتداد منه لأعلى.
مستوى المقاومة: مستوى أعلى السعر ويُفترض التراجع منه لأسفل.
المستهدف: مستوى محدد من المتوقع الوصول إليه.
مستوى وقف الخسارة: يتم التوصية بتفعيله عند التوقع بحدوث هبوط عنيف في الأسعار.
الاتجاه: (صاعد - هابط - عرضي).
المتوسط المتحرك: (هو أداة تحليل فني بسيطة تعمل على تحديد اتجاه الأسعار، ويتم استخدامه في استراتيجيات التداول.
مؤشر البولنجر: هي أداة التحليل الفني التي تحدد مجموعة من الخطوط التي ترسم انحرافين معيارين) بشكل إيجابي وسلي [بعيداً عن المتوسط المتحرك البسيط] SMA لأسعار الأسهم.
نقطة الارتكاز: عبارة عن مستوى سعري حسابي. يتم احتسابه كمتوسط لسعر اليوم (أعلى سعر، أدنى سعر، آخر سعر) خلال أداء السوق في اليوم الواحد.
YTD: العائد المحقق منذ بداية العام.
MTD: العائد المحقق منذ بداية الشهر.

الإفصاحات

تم إعداد هذا التقرير من قبل قسم التحليل الفني بشركة بريميمير لتداول الأوراق المالية وفقاً للبيانات المتاحة للجميع. وقد بُنيت وجهة النظر في هذا التقرير وفقاً لهذه البيانات بمصادقية وأساليب علمية ودقيقة نعتقد في صحتها، والشركة غير مسؤولة عن أي قرارات استثمارية أو مضاربية يتم اتخاذها بناءً على المعلومات الواردة في هذا التقرير.

حقوق الطبع والنشر

حقوق الطبع والنشر © 2022 ، بريميمير للأوراق المالية ، جميع الحقوق محفوظة. لا يجوز نشر أو مشاركة أي جزء أو اقتباس أو إعادة إنتاج هذا التقرير أو نسخه أو غير ذلك دون موافقة الشركة من خلال إذن كتابي.

قسم التحليل الفني

مروه ابو النصر

محلل فني أول

البريد الإلكتروني: marwa.abuelnasr@premiere-securities.com

الهاتف: 37627581 (+202) الداخلي ٢٣٢

إدارة البحوث

عصام عبدالعليم

مدير إدارة البحوث

البريد الإلكتروني: essam.abdelaleem@premeiere-securities.com

الهاتف: 37627581 (+202) الداخلي ٢٢٥

خدمة العملاء

البريد الإلكتروني: etrade@premiere-securities.com

الهاتف: 33330700 (+202)

02 333 69 671 - 02 376 27 581

المهندسين : 22 ش سوريا

02 376 27 584

مدينة نصر: 53 ش مصطفى النحاس

www.premiere-securities.com

مصر الجديدة: 52 ش النهضة