



Market Overview

تقرير التحليل الفني اليومي

الأثنين

٣ أكتوبر ٢٠٢٢



محتويات التقرير

- ارشادات التقرير.
- رؤية على مؤشرات السوق.
- سهم اليوم.
- سهم للمتابعة.
- تحليل الاسهم.
- نقاط الارتكاز

دليل التقرير



تقرير التحليل الفني اليومي

- العائد: الموضح بجدول الاسهم هو النسبة المتوقعة اذا كان الدخول من سعر الاغلاق الموضح .
- المخاطر: الموضحة بجدول الاسهم هو نسبة وقف الخسائر المتوقعة اذا كان الدخول من سعر الاغلاق لليوم السابق للتقرير .
- المقاومة: مستوى سعري يتوقع ان يتراجع السهم منه ويستخدم كمستهدفات.
- الدعم: مستوى سعري يتوقع ان ترتد من الاسعار ويعتبر كسر مستوى الدعم تفعيل لإيقاف الخسائر.
- العائد الشهري: العائد المحقق منذ بداية الشهر سعر الافتتاح الى سعر الاغلاق الموضح به التقرير.
- **تنويه:** يجب على السادة المتداولين حفظ نقاط الهدف ووقف الخسارة في حالة رفع السهم من التقرير.

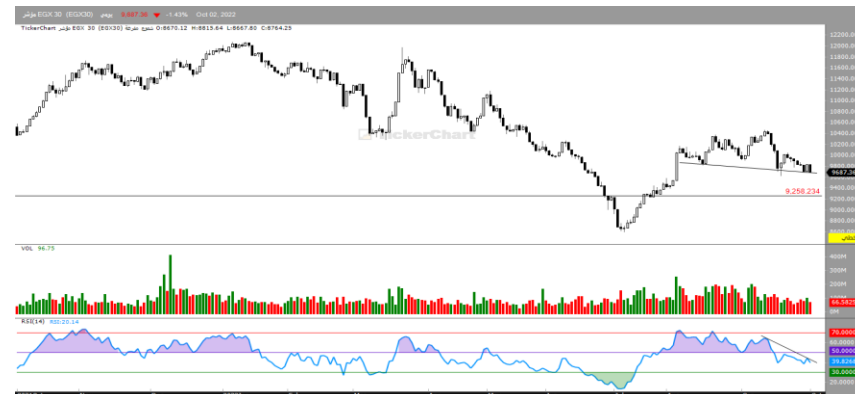
الاتجاه	صاعد	هابط	عرضي
	↑	↓	↔

شراء	شراء كامل المراكز المستهدف تكوينها
شراء جزئي	شراء جزء من المراكز المراد تكوينها بما يتوافق مع إدارة المخاطر
إحتفاظ	لا توجد إشاره جديده سواء بالبيع او الشراء
متاجرة	الاتجاه عرضي الشراء عند الدعم والبيع عند المقاومة
بيع جزئي	بيع جزء من المراكز القائمة
بيع	الخروج من كامل المراكز
إنتظار إشارة شراء	شهد السهم إنخفاض فلا يفضل بيعها ولكن لا يوجد إشاره شراء إلى الآن
إيقاف خسائر	الخروج نهائياً من المراكز القائمة
EGX	سهم مضاف حديثاً
شراء جزئي	تغير في التوصية

المؤشر/EGX70



المؤشر /EGX30



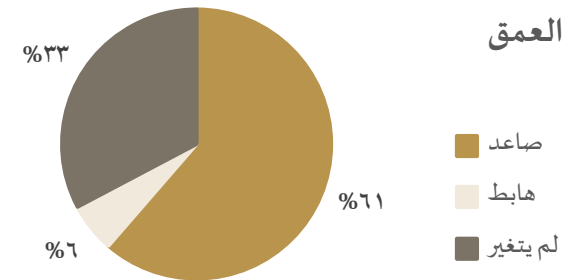
المؤشر	آخر سعر	الارتكاز	التغير
EGX30	9687	9734	-1.43%
EGX70	2217	2229	-1.47%

المؤشر	دعم ١	دعم ٢	مقاومة ١	مقاومة ٢
EGX30	9639	9500	9782	9877
EGX70	2205	2168	2242	2267

الإتجاه	قصير	متوسط	طويل
EGX30	صاعد	صاعد	هابط
EGX70	صاعد	صاعد	هابط

التعليق: تراجع مؤشر EGX70 في اخر جلساته على المستويات اللحظية، وذلك على اثر ثبات مستوى المقاومة ٢٢٧٠ مع ملاحظه سلبية مؤشر القوة النسبية وعليه فإننا نرجح مواصلة الهبوط نحو مستوى ٢١٤٠ ليعيد اختبارها مره أخرى وذلك قبل اى محاوله صعود جديد.

التعليق: تراجع مؤشر EGX30 مجدداً في اخر جلساته على المستويات اللحظية، وذلك على اثر ثبات مستوى ٩٨٠٠ مع ملاحظه سلبية مؤشر القوة النسبية وتختبر الأسعار مستوى الدعم ٩٦٦٠ والأغلاق السلبي اسفله سيواصل المؤشر هبوطه نحو مستوى ٩٤٠٠ ليعيد اختبارها مره أخرى وذلك قبل اى محاوله صعود جديد.

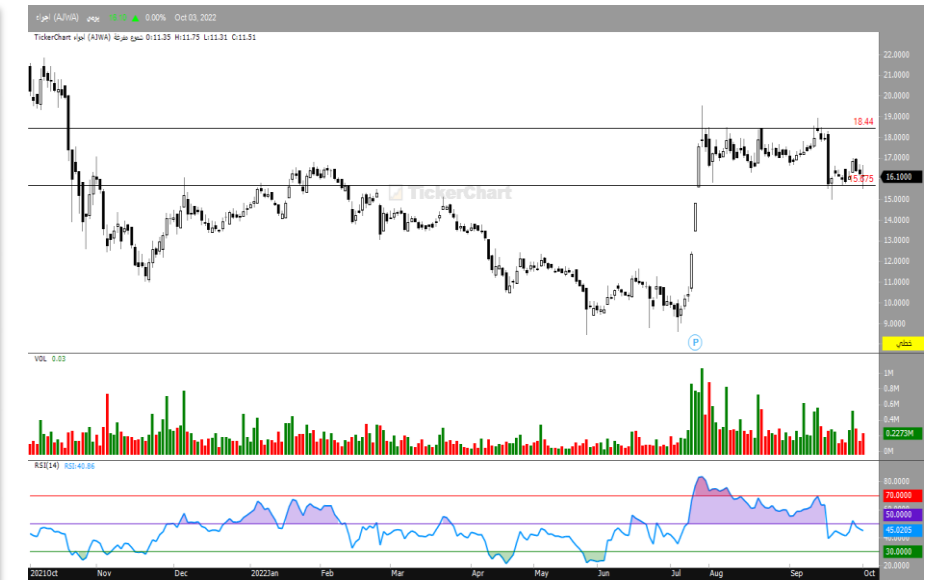


الأستراتيجه الحاليه: ننصح مستثمري المدى القصير، بتخفيض المراكز الشرائية ومستثمري المدى المتوسط بالأحتفاظ، مع مراقبه نقاط إيقاف الخسائر عن قرب واتخاذ كافه الإجراءات للمحافظه على راس المال لتقليل الخسائر.

0.376	آخر سعر
0.39	مقاومة ٢
0.385	مقاومة ١
0.375	دعم ١
0.37	دعم ٢
5%	YTD
-1.50%	MTD



16.10	آخر سعر
16.90	مقاومة ٢
16.50	مقاومة ١
15.70	دعم ١
15.20	دعم ٢
5%	YTD
-1.50%	MTD



التعليق : ارتفع سهم دايس خلال تداولاته الأخيره وذلك على اثر ارتكازه اعلى مستوى ٠.٣٦ . مدعوماً بالمحاولات الأيجابية لمؤشر القوه النسبية وعليه فإننا نرجح مواصلة الصعود نحو مستوى ٠.٣٩ ثم ٠.٤٠ وذلك مع مراعاة اهميه الثبات الأيجابي اعل مستوى ٠.٣٦ .

التعليق : يتذبذب سهم أجواء حول مستوى الدعم ١٥.٧٠ ونلاحظ انه قد تمكن من الثبات الأيجابي أعلاه وعليه فإننا نرجح استهداف مستويات ١٦.٥٠ ثم ١٧ وذلك مع مراعاة اهميه الثبات الأيجابي اعلى مستوى ١٥.٧٠ حيث ان الأغلاق السلبي اسفلها سيلغى السيناريو الأيجابي السابق .

افضل ه قطاعات و انشط اسهم بها



إيقاف الخسارة	المستهدف	التوصية	مقاومة	دعم	آخر سعر	الاتجاه	اسم السهم	القطاع
1.55	1.80	احتفاظ ما دامت الأسعار اعلى 1.60	1.75	1.65	1.73	↕	اميرالد	العقارات
0.34	0.40	احتفاظ ما دامت الأسعار اعلى 0.35	0.39	0.36	0.376	↕	دايس	المنسوجات
0.43	0.49	احتفاظ ما دامت الأسعار اعلى 0.44	0.48	0.45	0.477	↕	سبيد ميديكال	الرعاية الصحية
1.20	1.36	احتفاظ ما دامت الأسعار اعلى 1.21	1.33	1.26	1.314	↕	القلعة	خدمات مالية غير مصرفية
23.90	25.50	احتفاظ ما دامت الأسعار اعلى 24	25.21	24.30	24.90	↕	التجارى	البنوك

اسهم المتاجره اليوميه في ذات الجلسه T+1/T+0



إيقاف الخسارة	المستهدف الثانى	المستهدف الاول	الشراء	السهم	الرمز



الرمز	الاسم	الاتجاه	آخر سعر	دعم	مقاومة	التوصية	المستهدف	إيقاف الخسارة
COMI	التجاري الدولي	↕	24.90	24.30	25.21	احتفاظ	25.50	24
HRHO	هيرمس	↕	11.20	11.20	12	احتفاظ	12.80	11
HELI	مصر الجديدة	↕	5.61	5.50	6	احتفاظ	6.20	5.20
SKPC	سيدي كير	↕	7.25	7	7.50	احتفاظ	7.50	6.70
ESRS	حديد عز	↕	13.93	13.30	14.20	احتفاظ	14.50	13
MTIE	ام ام جروب	↕	3.26	3.20	3.40	احتفاظ	3.70	2.80
ETEL	المصريه للاتصالات	↕	16.94	16.90	17.50	احتفاظ	17.50	16.50
MCQE	اسمنت فنا	↕	14.31	13.60	14.90	احتفاظ	14.70	13.20
SWDY	السويدي اليكتروك	↕	7.57	7	7.80	احتفاظ	8	6.90
TMGH	طلعت مصطفى	↓	7.16	7	7.80	احتفاظ	8	6.70
FWRV	فوري	↕	3.49	3.20	3.70	احتفاظ	4	3.10
EAST	الشرقيه للدخان	↕	10.11	9.50	10.30	احتفاظ	10.80	9.20



الرمز	الاسم	الاتجاه	آخر سعر	دعم	مقاومة	التوصية	المستهدف	إيقاف الخسارة
EFIH	إي فاينانس	↓	13.73	13.50	14	احتفاظ	14.50	13
ADRI	اراب للتنمية	↔	1.097	0.95	1.10	احتفاظ	1.10	0.90
AMOC	اموك	↔	4.06	3.90	4.30	احتفاظ	4.40	3.30
MOED	نظم التعليم	↓	0.145	0.14	0.16	تخفيف مراكز	0.16	0.12
CIEB	كريدى اجريكول	↔	6.11	6	6.70	احتفاظ	6.70	5.80
AUTO	جى بي اوتو	↔	3.35	3.20	3.70	احتفاظ	4	3
AMIA	الملتقى العربي	↓	1.61	1.60	1.71	احتفاظ	1.72	1.50
AJWA	اجواء	↔	16.10	15.70	16.50	احتفاظ	17.20	15.40
EKHO	القابضة الكويتية - دولار	↔	1.16	1.13	1.20	تخفيف مراكز	1.22	1.10
CCCAP	القلعة	↔	1.314	1.26	1.33	تخفيف مراكز	1.33	1.20
EGAL	مصر للالومنيوم	↓	18.70	18	19.50	احتفاظ	20	17.50
ASCM	اسيك للتعبدين	↔	7.09	6.50	7.30	احتفاظ	7.30	6.20
MPRC	الأنتاج الإعلامي	↔	5.77	5.70	6.20	احتفاظ	6.50	5.40



الرمز	الاسم	الاتجاه	آخر سعر	دعم	مقاومة	التوصية	المستهدف	إيقاف الخسارة
SUGR	الدلتا للسكر	↕	14.60	14.50	15	احتفاظ	15.20	14
AFDI	الأهلي للتنمية	↕	18.38	17.50	18.50	احتفاظ	18.50	17
MNHD	مدينة نصر	↕	2.57	2.58	2.80	تخفيف مراكز	2.95	2.50
ATQA	عتاقه	↕	1.143	1.11	1.22	احتفاظ	1.23	1.10
EFIC	الماليه والصناعيه	↑	24.02	23.70	25	احتفاظ	25	23.20
EXPA	بنك تنميه الصادرات	↕	8.95	8.25	9	تخفيف مراكز	9.20	8.10
ETRS	ايجيترانس	↓	2.34	2.20	2.50	احتفاظ	2.70	2.10
GIHD	الغريبه الاسلاميه	↓	14.07	13.90	14.50	تخفيف مراكز	15	13.50
SDTI	شارم دريمز	↕	8.45	8.40	9	تخفيف مراكز	9.45	8.10
PRMH	برايم القابضه	↕	0.532	0.51	0.55	تخفيف مراكز	0.55	0.50
CICH	سى اى كابيتال	↕	4.20	4	4.60	احتفاظ	4.80	3.50

جدول نقاط الارتكاز



جدول نقاط الارتكاز:

تم إعداده بشكل آلي، ويحتوي على قيمة المتوسط المتحرك لمدة ٢٠ يوم ونقطة ارتكاز لجميع الأسهم في السوق بعد التصفية واختيار الأسهم التي تتداول أعلى متوسط ٢٠ أيام ونقطة الارتكاز الخاصة بها وجيدة من الناحية الفنية.

نقطة الارتكاز

نقطة الارتكاز هي عبارة عن مستوى سعري حسابي. يتم احتسابه كمتوسط لسعر اليوم (أعلى سعر، أدنى سعر، آخر سعر) خلال أداء السوق في اليوم الواحد.

الإستخدام: في التداول قصير الأجل للغاية مثل أوامر التداول خلال اليوم وهي ذات (مخاطر عالية). وهي صالحة ليوم واحد فقط.

الرمز	الاسم	آخر سعر	نقطة الإرتكاز	متوسط ٢٠ أيام	جني أرباح	العائد	وقف الخسارة	المخاطرة
EGCH	كيما	3.73	3.37	3.56	3.90	5%	3.20	3.90%
ESRS	حديد عز	13.93	11.13	11.94	12	2%	10.50	1.30%
SKPC	سيدي كبر	7.25	6.96	7.45	7.40	2.18%	6.50	1.00%
AMOC	اموك	4.06	3.56	3.57	4.10	7.30%	3.40	2.70%
SWDY	السويدي	7.57	6.04	6.64	6.60	3.53%	5.40	1.53%
AIFI	اطلس	0.251	0.243	0.24	0.245	2.89%	0.23	1%
HELI	مصر الجديد	5.61	4.93	4.91	5.20	3.50%	4.50	1.78%
ISMA	الاسماعليه للدواجن	6.04	4.51	4.72	4.90	2.94%	4.10	1%
SUGR	الدلتا للسكر	14.60	10.91	11.25	11.50	3.50%	10.50	1.78%
AFDI	الأهلي للتنمية	18.38	10.75	11.37	11.30	2.30%	10.50	1%

دليل التقرير

مستوى الدعم: مستوى أدنى السعر ويفترض الارتداد منه لأعلى.
مستوى المقاومة: مستوى أعلى السعر ويُفترض التراجع منه لأسفل.
المستهدف: مستوى محدد من المتوقع الوصول إليه.
مستوى وقف الخسارة: يتم التوصية بتفعيله عند التوقع بحدوث هبوط عنيف في الأسعار.
الاتجاه: (صاعد - هابط - عرضي).
المتوسط المتحرك: (هو أداة تحليل فني بسيطة تعمل على تحديد اتجاه الأسعار، ويتم استخدامه في استراتيجيات التداول.
مؤشر البولنجر: هي أداة التحليل الفني التي تحدد مجموعة من الخطوط التي ترسم انحرافين معيارين) بشكل إيجابي وسلي [بعيداً عن المتوسط المتحرك البسيط] SMA لأسعار الأسهم.
نقطة الارتكاز: عبارة عن مستوى سعري حسابي. يتم احتسابه كمتوسط لسعر اليوم (أعلى سعر، أدنى سعر، آخر سعر) خلال أداء السوق في اليوم الواحد.
YTD: العائد المحقق منذ بداية العام.
MTD: العائد المحقق منذ بداية الشهر.

الإفصاحات

تم إعداد هذا التقرير من قبل قسم التحليل الفني بشركة بريميمير لتداول الأوراق المالية وفقاً للبيانات المتاحة للجميع. وقد بُنيت وجهة النظر في هذا التقرير وفقاً لهذه البيانات بمصادقية وأساليب علمية ودقيقة نعتقد في صحتها، والشركة غير مسؤولة عن أي قرارات استثمارية أو مضاربية يتم اتخاذها بناءً على المعلومات الواردة في هذا التقرير.

حقوق الطبع والنشر

حقوق الطبع والنشر © 2022 ، بريميمير للأوراق المالية ، جميع الحقوق محفوظة. لا يجوز نشر أو مشاركة أي جزء أو اقتباس أو إعادة إنتاج هذا التقرير أو نسخه أو غير ذلك دون موافقة الشركة من خلال إذن كتابي.

قسم التحليل الفني

مروه ابو النصر

محلل فني أول

البريد الإلكتروني: marwa.abuelnasr@premiere-securities.com

الهاتف: 37627581 (+202) الداخلي ٢٣٢

إدارة البحوث

عصام عبدالعليم

مدير إدارة البحوث

البريد الإلكتروني: essam.abdelaleem@premiere-securities.com

الهاتف: 37627581 (+202) الداخلي ٢٢٥

خدمة العملاء

البريد الإلكتروني: etrade@premiere-securities.com

الهاتف: 33330700 (+202)

02 333 69 671 - 02 376 27 581

المهندسين : 22 ش سوريا

02 376 27 584

مدينة نصر: 53 ش مصطفى النحاس

مصر الجديدة: 52 ش النهضة

www.premiere-securities.com