



# Market Overview

---

تقرير التحليل الفني اليومي

الأحد

٢ أكتوبر ٢٠٢٢



# محتويات التقرير

- ارشادات التقرير.
- رؤية على مؤشرات السوق.
- سهم اليوم.
- سهم للمتابعة.
- تحليل الاسهم.
- نقاط الارتكاز

## دليل التقرير

### تقرير التحليل الفني اليومي

- العائد: الموضح بجدول الاسهم هو النسبة المتوقعة اذا كان الدخول من سعر الاغلاق الموضح .
- المخاطر: الموضحة بجدول الاسهم هو نسبة وقف الخسائر المتوقعة اذا كان الدخول من سعر الاغلاق لليوم السابق للتقرير .
- المقاومة: مستوى سعري يتوقع ان يتراجع السهم منه ويستخدم كمستهدفات.
- الدعم: مستوى سعري يتوقع ان ترتد من الاسعار ويعتبر كسر مستوى الدعم تفعيل لإيقاف الخسائر.
- العائد الشهري: العائد المحقق منذ بداية الشهر سعر الافتتاح الى سعر الاغلاق الموضح به التقرير.
- **تنويه:** يجب على السادة المتداولين حفظ نقاط الهدف ووقف الخسارة في حالة رفع السهم من التقرير.

الاتجاه	صاعد	هابط	عرضي
	↑	↓	↔

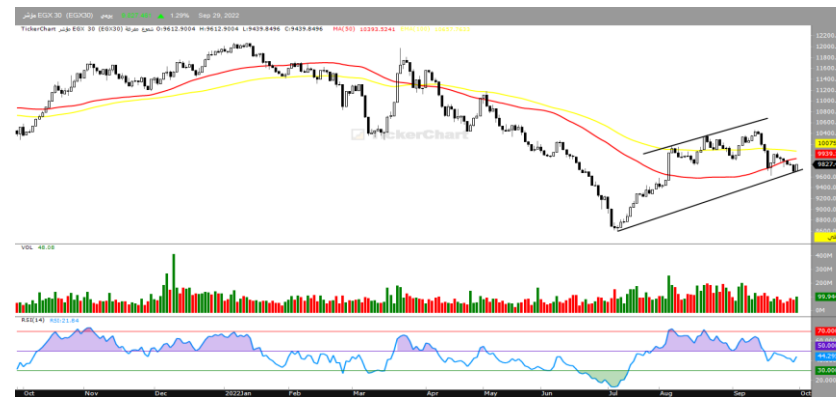
شراء	شراء كامل المراكز المستهدف تكوينها
شراء جزئي	شراء جزء من المراكز المراد تكوينها بما يتوافق مع إدارة المخاطر
إحتفاظ	لا توجد إشاره جديده سواء بالبيع او الشراء
متاجرة	الاتجاه عرضي الشراء عند الدعم والبيع عند المقاومة
بيع جزئي	بيع جزء من المراكز القائمة
بيع	الخروج من كامل المراكز
إنتظار إشارة شراء	شهد السهم إنخفاض فلا يفضل بيعها ولكن لا يوجد إشاره شراء إلى الآن
إيقاف خسائر	الخروج نهائياً من المراكز القائمة
EGX	سهم مضاف حديثاً
شراء جزئي	تغير في التوصية

## المؤشر/EGX70



التعليق : ارتفع مؤشر EGX70 في اخر جلساته على المستويات اللحظية ، مؤكداً على ثباته اعلى مستوى ٢٢٤٠ مدعوماً بالمحاولات الايجابية لمؤشر القوة النسبية وعليه فإننا نرجح مواصلة الصعود نحو مستوى ٢٣٠٠ استعداداً لأختراقه.

## المؤشر /EGX30



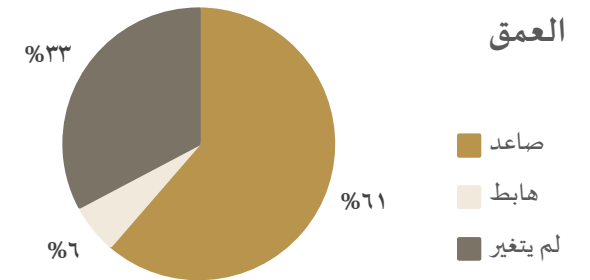
التعليق : عاود مؤشر EGX30 في اخر جلساته على المستويات اللحظية ليحاول بذلك الصعود تعويض جزءاً من خسائره الماضية ليستقر في نهاية تداولاته اعلى مستوى ٩٧٠٠ يأتي ارتفاع المؤشر وسط سيطرة الاتجاه الرئيسي الصاعد على المدى المتوسط والقصير وتداولاته بمحاذاة خط ميل، كما هو موضح بالرسم البياني المرفق لفترة زمنية (يومية)، مدعوماً بتداولاته المستمرة اعلى متوسطه المتحرك البسيط لفترة ٥٠ يوماً السابقة، والأستقرار اعلى مستوى ٩٩٠٠ سيدعم الصعود إلى ١٠١٠٠.

الأستراتيجه الحاليه : ننصح مستثمري المدى القصير، بتخفيض المراكز الشرائية ومستثمري المدى المتوسط بالأحتفاظ ، مع مراقبه نقاط إيقاف الخسائر عن قرب واتخاذ كافه الإجراءات للمحافظة على رأس المال لتقليل الخسائر.

المؤشر	آخر سعر	الارتكاز	التغير
EGX30	9827	9788	1.29%
EGX70	2250	2250	0.40%

المؤشر	دعم ١	دعم ٢	مقاومة ١	مقاومة ٢
EGX30	9760	9700	9930	10000
EGX70	2220	2170	2300	2320

الإتجاه	قصير	متوسط	طويل
EGX30	صاعد	صاعد	هابط
EGX70	صاعد	صاعد	هابط



## الدلتا للسكركر – SUGR

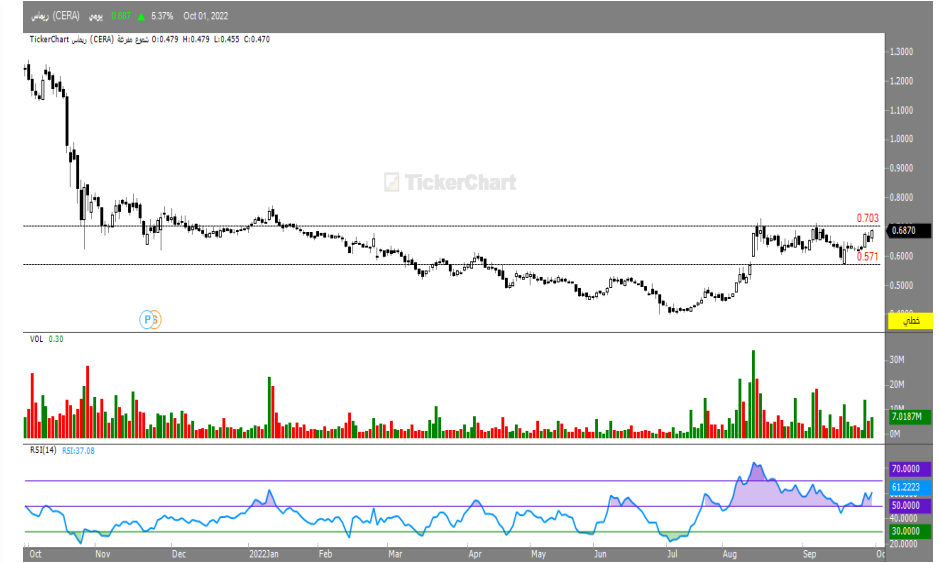
14.81	آخر سعر
15.40	مقاومة ٢
15	مقاومة ١
14.20	دعم ١
13.70	دعم ٢
5%	YTD
-1.50%	MTD



التعليق : ارتفع سهم الدلتا للسكركر خلال تداولاته الأخيره وذلك على اثر ارتكازه اعلى مستوى ١٤.٢٠ مدعوماً بالمحاولات الأيجابية لمؤشر القوه النسبية وعليه فإننا نرجح مواصلة الصعود نحو مستوى ١٥.٤٠ ثم ١٥.٨٠ وذلك مع مراعاة اهميه الثبات الأيجابي اعل مستوى ١٣.٧٠

## ريماس – CERA

0.687	آخر سعر
0.73	مقاومة ٢
0.70	مقاومة ١
0.66	دعم ١
0.63	دعم ٢
5%	YTD
-1.50%	MTD



التعليق : ارتفع سهم ريماس خلال تداولاته الأخيره وذلك على اثر ارتكازه اعلى مستوى ٠.٦٦ مدعوماً بالمحاولات الأيجابية لمؤشر القوه النسبية وعليه فإننا نرجح مواصلة الصعود نحو مستوى ٠.٧٠ ثم ٠.٧٤ وذلك مع مراعاة اهميه الثبات الأيجابي اعل مستوى ٠.٦٤

افضل ه قطاعات و انشط اسهم بها

إيقاف الخسارة	المستهدف	التوصية	مقاومة	دعم	آخر سعر	الاتجاه	اسم السهم	القطاع
0.50	0.62	احتفاظ ما دامت الأسعار اعلى 0.52	0.59	0.55	0.57	↑	المصريين للأسكان	العقارات
13.90	15.20	احتفاظ ما دامت الأسعار اعلى 14.20	15	14.50	14.81	↔	دلتا للسكر	الأغذية
0.64	0.70	احتفاظ ما دامت الأسعار اعلى 0.65	0.70	0.66	0.687	↔	ريماس	مواد البناء
23.80	25.50	احتفاظ ما دامت الأسعار اعلى 24	25.21	24.30	25.31	↔	التجاري	البنوك
1.20	1.36	احتفاظ ما دامت الأسعار اعلى 1.22	1.33	1.26	1.313	↔	القلعه	خدمات مالية غير مصرفية

اسهم المتاجره اليوميه في ذات الجلسه T+1/T+0

إيقاف الخسارة	المستهدف الثاني	المستهدف الاول	الشراء	السهم	الرمز



الرمز	الاسم	الاتجاه	آخر سعر	دعم	مقاومة	التوصية	المستهدف	إيقاف الخسارة
COMI	التجاري الدولي	↕	25.31	24.30	25.21	احتفاظ	25.50	24
HRHO	هيرمس	↕	11.52	11.20	12	احتفاظ	12.80	11
HELI	مصر الجديدة	↕	5.75	5.50	6	احتفاظ	6.20	5.20
SKPC	سيدي كير	↕	7.35	7	7.50	احتفاظ	7.50	6.70
ESRS	حديد عز	↕	14.03	13.30	14.20	احتفاظ	14.50	13
MTIE	ام ام جروب	↕	3.42	3.20	3.40	احتفاظ	3.70	2.80
ETEL	المصريه للاتصالات	↕	17.15	16.90	17.50	احتفاظ	17.50	16.50
MCQE	اسمنت قنا	↕	14.51	13.60	14.90	احتفاظ	14.70	13.20
SWDY	السويدي اليكترتك	↕	7.54	7	7.80	احتفاظ	8	6.90
TMGH	طلعت مصطفى	↓	7.33	7	7.80	احتفاظ	8	6.70
FWRV	فوري	↕	3.60	3.50	4	احتفاظ	4	3.20
EAST	الشرقيه للدخان	↕	10.30	9.50	10.30	احتفاظ	10.80	9.20



الرمز	الاسم	الاتجاه	آخر سعر	دعم	مقاومة	التوصية	المستهدف	إيقاف الخسارة
EFIH	إي فاينانس	↓	13.69	13.50	14	احتفاظ	14.50	13
ADRI	اراب للتنمية	↔	1.04	0.95	1.10	احتفاظ	1.10	0.90
AMOC	اموك	↔	4.15	3.90	4.30	احتفاظ	4.40	3.30
MOED	نظم التعليم	↓	0.147	0.14	0.16	تخفيف مراكز	0.16	0.12
CIEB	كريدي اجريكول	↔	6.11	6	6.70	احتفاظ	6.70	5.80
AUTO	جي بي اوتو	↔	3.45	3.20	3.70	احتفاظ	4	3
AMIA	الملتقى العربي	↓	1.638	1.60	1.71	احتفاظ	1.72	1.50
AJWA	اجواء	↔	16.23	15.70	16.50	احتفاظ	17.20	15.40
EKHO	القابضة الكويتية - دولار	↔	1.19	1.13	1.20	تخفيف مراكز	1.22	1.10
CCCAP	القلعة	↔	1.313	1.26	1.33	تخفيف مراكز	1.33	1.20
EGAL	مصر للالومنيوم	↓	19.10	18	19.50	احتفاظ	20	17.50
ASCM	اسيك للتعبدين	↔	7.07	6.50	7.30	احتفاظ	7.30	6.20
MPRC	الأنتاج الإعلامي	↔	5.88	5.70	6.20	احتفاظ	6.50	5.40





الرمز	الاسم	الاتجاه	آخر سعر	دعم	مقاومة	التوصية	المستهدف	إيقاف الخسارة
SUGR	الدلتا للسكر	↕	14.81	14.50	15	احتفاظ	15.20	14
AFDI	الأهلى للتنمية	↕	18.20	17.50	18.50	احتفاظ	18.50	17
MNHD	مدينة نصر	↕	2.69	2.58	2.80	تخفيف مراكز	2.95	2.50
ATQA	عتاقه	↕	1.166	1.15	1.22	احتفاظ	1.23	1.10
EFIC	الماليه والصناعيه	↑	24.30	23.70	25	احتفاظ	25	23.20
EXPA	بنك تنميه الصادرات	↕	8.95	8.25	9	تخفيف مراكز	9.20	8.10
ETRS	ايجيترانس	↓	2.43	2.20	2.50	احتفاظ	2.70	2.10
GIHD	الغريبه الاسلاميه	↓	14.07	13.90	14.50	تخفيف مراكز	15	13.50
SDTI	شارم دريمز	↕	8.88	8.50	9.45	تخفيف مراكز	9.45	8.10
PRMH	برايم القابضه	↕	0.55	0.55	0.58	تخفيف مراكز	0.59	0.54
CICH	سى اى كابيتال	↕	4.21	4	4.60	احتفاظ	4.80	3.50

## جدول نقاط الارتكاز



## جدول نقاط الارتكاز:

تم إعداده بشكل آلي، و يحتوي على قيمة المتوسط المتحرك لمدة ٢٠ يوم ونقطة ارتكاز لجميع الأسهم في السوق بعد التصفية واختيار الأسهم التي تتداول أعلى متوسط ٢٠ أيام ونقطة الارتكاز الخاصة بها وجيدة من الناحية الفنية.

## نقطة الارتكاز

نقطة الارتكاز هي عبارة عن مستوى سعري حسابي. يتم احتسابه كمتوسط لسعر اليوم (أعلى سعر، أدنى سعر، آخر سعر) خلال أداء السوق في اليوم الواحد.

الإستخدام: في التداول قصير الأجل للغاية مثل أوامر التداول خلال اليوم وهي ذات (مخاطر عالية). وهي صالحة ليوم واحد فقط.

الرمز	الاسم	آخر سعر	نقطة الارتكاز	متوسط ٢٠ أيام	جني أرباح	العائد	وقف الخسارة	المخاطرة
EGCH	كيما	3.74	3.37	3.56	3.90	5%	3.20	3.90%
ESRS	حديد عز	14.03	11.13	11.94	12	2%	10.50	1.30%
SKPC	سيدي كير	7.35	6.96	7.45	7.40	2.18%	6.50	1.00%
AMOC	اموك	4.15	3.56	3.57	4.10	7.30%	3.40	2.70%
SWDY	السويدي	7.54	6.04	6.64	6.60	3.53%	5.40	1.53%
AIFI	اطلس	0.265	0.243	0.24	0.245	2.89%	0.23	1%
HELI	مصر الجديد	5.75	4.93	4.91	5.20	3.50%	4.50	1.78%
ISMA	الاسماعليه للدواجن	6.15	4.51	4.72	4.90	2.94%	4.10	1%
SUGR	الدلتا للسكر	14.81	10.91	11.25	11.50	3.50%	10.50	1.78%
AFDI	الأهلي للتنمية	18.20	10.75	11.37	11.30	2.30%	10.50	1%

## دليل التقرير

**مستوى الدعم:** مستوى أدنى السعر ويفترض الارتداد منه لأعلى.  
**مستوى المقاومة:** مستوى أعلى السعر ويُفترض التراجع منه لأسفل.  
**المستهدف:** مستوى محدد من المتوقع الوصول إليه.  
**مستوى وقف الخسارة:** يتم التوصية بتفعيله عند التوقع بحدوث هبوط عنيف في الأسعار.  
**الاتجاه:** (صاعد - هابط - عرضي).  
**المتوسط المتحرك:** (هو أداة تحليل فني بسيطة تعمل على تحديد اتجاه الأسعار، ويتم استخدامه في استراتيجيات التداول.  
**مؤشر البولنجر:** هي أداة التحليل الفني التي تحدد مجموعة من الخطوط التي ترسم انحرافين معيارين) بشكل إيجابي وسلبي [بعيداً عن المتوسط المتحرك البسيط] SMA لأسعار الأسهم.  
**نقطة الارتكاز:** عبارة عن مستوى سعري حسابي. يتم احتسابه كمتوسط لسعر اليوم (أعلى سعر، أدنى سعر، آخر سعر) خلال أداء السوق في اليوم الواحد.  
**YTD:** العائد المحقق منذ بداية العام.  
**MTD:** العائد المحقق منذ بداية الشهر.

## الإفصاحات

تم إعداد هذا التقرير من قبل قسم التحليل الفني بشركة بريميمير لتداول الأوراق المالية وفقاً للبيانات المتاحة للجميع. وقد بُنيت وجهة النظر في هذا التقرير وفقاً لهذه البيانات بمصادقية وأساليب علمية ودقيقة نعتقد في صحتها، والشركة غير مسؤولة عن أي قرارات استثمارية أو مضاربية يتم اتخاذها بناءً على المعلومات الواردة في هذا التقرير.

## حقوق الطبع والنشر

حقوق الطبع والنشر © 2022 ، بريميمير للأوراق المالية ، جميع الحقوق محفوظة. لا يجوز نشر أو مشاركة أي جزء أو اقتباس أو إعادة إنتاج هذا التقرير أو نسخه أو غير ذلك دون موافقة الشركة من خلال إذن كتابي.

## قسم التحليل الفني

مروه ابو النصر

محلل فني أول

البريد الإلكتروني: [marwa.abuelnasr@premiere-securities.com](mailto:marwa.abuelnasr@premiere-securities.com)

الهاتف: 37627581 (+202) الداخلي ٢٣٢

## إدارة البحوث

عصام عبدالعليم

مدير إدارة البحوث

البريد الإلكتروني: [essam.abdelaleem@premeiere-securities.com](mailto:essam.abdelaleem@premeiere-securities.com)

الهاتف: 37627581 (+202) الداخلي ٢٢٥

## خدمة العملاء

البريد الإلكتروني: [etrade@premiere-securities.com](mailto:etrade@premiere-securities.com)

الهاتف: 33330700 (+202)

02 333 69 671 - 02 376 27 581

المهندسين : 22 ش سوريا

02 376 27 584

مدينة نصر: 53 ش مصطفى النحاس

مصر الجديدة: 52 ش النهضة

[www.premiere-securities.com](http://www.premiere-securities.com)