



# Market Overview

---

تقرير التحليل الفني اليومي

الخميس

١٩ مايو ٢٠٢٢





# محتويات التقرير

- ارشادات التقرير.
- رؤية على مؤشرات السوق.
- سهم اليوم.
- سهم للمتابعة.
- تحليل الاسهم.
- نقاط الارتكاز

## دليل التقرير



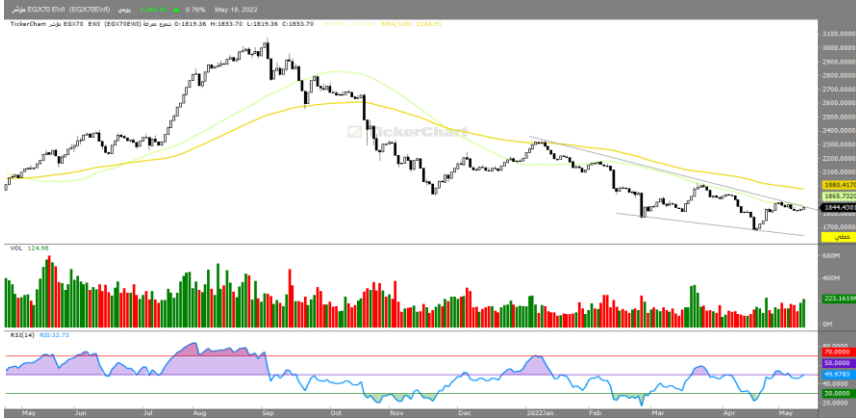
### تقرير التحليل الفني اليومي

- العائد: الموضح بجدول الاسهم هو النسبة المتوقعة اذا كان الدخول من سعر الاغلاق الموضح .
- المخاطر: الموضحة بجدول الاسهم هو نسبة وقف الخسائر المتوقعة اذا كان الدخول من سعر الاغلاق لليوم السابق للتقرير .
- المقاومة: مستوى سعري يتوقع ان يتراجع السهم منه ويستخدم كمستهدفات.
- الدعم: مستوى سعري يتوقع ان ترتد من الاسعار ويعتبر كسر مستوى الدعم تفعيل لإيقاف الخسائر.
- العائد الشهري: العائد المحقق منذ بداية الشهر سعر الافتتاح الى سعر الاغلاق الموضح به التقرير.
- **تنويه:** يجب على السادة المتداولين حفظ نقاط الهدف ووقف الخسارة في حالة رفع السهم من التقرير.

الاتجاه	صاعد	هابط	عرضي
	↑	↓	↔

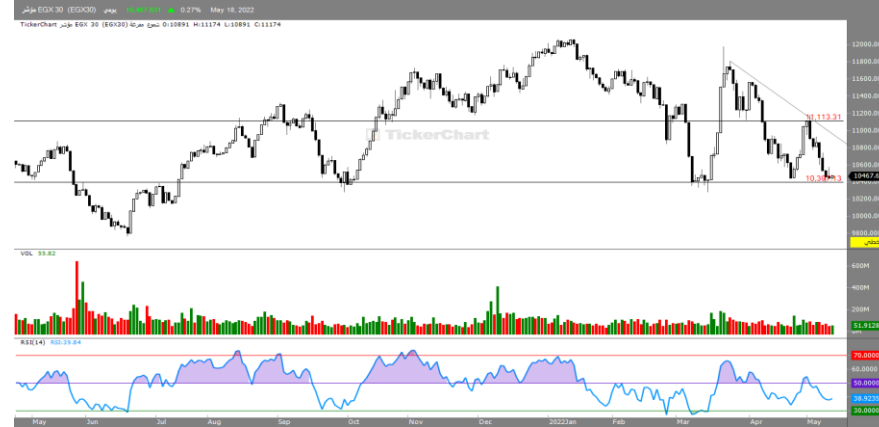
شراء	شراء كامل المراكز المستهدف تكوينها
شراء جزئي	شراء جزء من المراكز المراد تكوينها بما يتوافق مع إدارة المخاطر
إحتفاظ	لا توجد إشاره جديده سواء بالبيع او الشراء
متاجرة	الاتجاه عرضي الشراء عند الدعم والبيع عند المقاومة
بيع جزئي	بيع جزء من المراكز القائمة
بيع	الخروج من كامل المراكز
إنتظار إشارة شراء	شهد السهم إنخفاض فلا يفضل بيعها ولكن لا يوجد إشاره شراء إلى الآن
إيقاف خسائر	الخروج نهائياً من المراكز القائمة
EGX	سهم مضاف حديثاً
شراء جزئي	تغير في التوصية

## المؤشر/EGX70



التعليق: ارتفع مؤشر EGX70 في اخر جلساته على المستويات اللحظية، ليعيد اختبار مستوى ١٨٣٠ مره اخرى ونلاحظ انه قد تمكن من الثبات الأيجابي اعلاها وذلك وسط سيطره الأتجاه الهابط على المدى الطويل والمتوسط وعليه فإننا نرجح استهداف مستويات ١٨٥٠ ثم ١٨٨٠ مع مراعاة ان الأغلاق السلبي اسفله سيضغط عليه لتقديم تداولات سلبية قد تصل إلى مستوى ١٨٠٠ ثم ١٧٧٠.

## المؤشر /EGX30



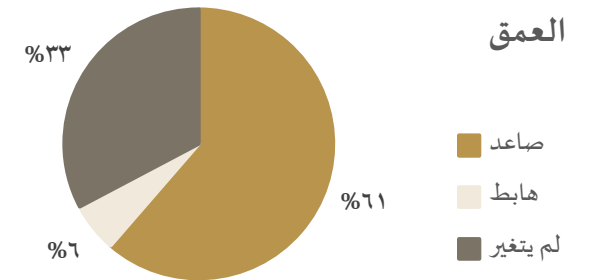
التعليق: ارتفع مؤشر EGX30 بتداولاته الأخيرة على المستويات اللحظية، ليحاول المؤشر تعويض خسائره الماضيه ، وذلك على اثر ارتكازه اعلى مستوى الدعم ١٠٣٩٠ مع ملاحظه المحاولات الأيجابية لمؤشر القوه النسبيه ، ويكون الثبات الأيجابي اعلى مستويات ١٠٤٨٠ ومستوى ١٠٥٠٠ دافعاً لمواصله الصعود نحو مستوى ١٠٥٥٠ ثم ١٠٦٠٠ وذلك مع مراعاة اهميه الثبات الأيجابي اعلى مستوى ١٠٤٠٠.

الأستراتيجية الحاليه : ننصح مستثمري المدى القصير، بتخفيض المراكز الشرائية ومستثمري المدى المتوسط بالأحتفاظ ، مع مراقبه نقاط إيقاف الخسائر عن قرب واتخاذ كافة الأجراءات للمحافظة على رأس المال لتقليل الخسائر.

المؤشر	آخر سعر	الارتكاز	التغير
EGX30	10467	10462	0.27%
EGX70	1844	1841	0.76%

المؤشر	دعم ١	دعم ٢	مقاومة ١	مقاومة ٢
EGX30	10400	10350	10500	10540
EGX70	1820	1800	1850	1880

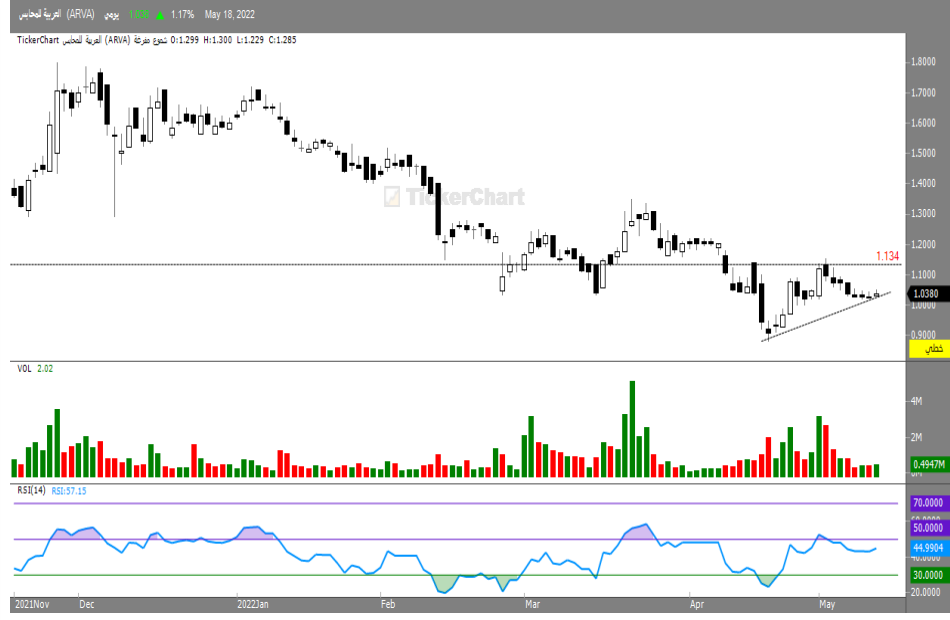
الإتجاه	قصير	متوسط	طويل
EGX30	هابط	عرضي	هابط
EGX70	هابط	هابط	هابط



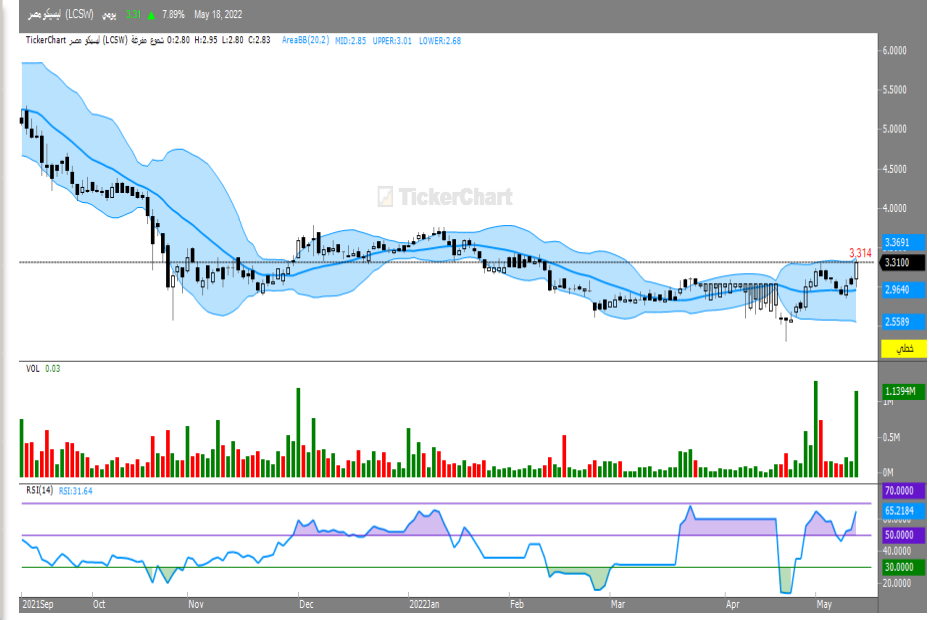
العربيه للمحاسب - ARVA

ليسيكو - LCSW

1.03	آخر سعر
1.13	مقاومة ٢
1.07	مقاومة ١
1.02	دعم ١
0.97	دعم ٢
6.80%	YTD
-2.50%	MTD



3.31	آخر سعر
3.60	مقاومة ٢
3.40	مقاومة ١
3.20	دعم ١
3	دعم ٢
8%	YTD
-3.40%	MTD



التعليق : ارتفع سهم العربيه للمحاسب خلال تداولاته الأخيره على المستويات اللحظيه ، وذلك على اثر اركازه على مستوى ١ وعليه فإننا نرجح مواصله الصعود نحو مستوى ١.٠٧ ثم ١.١٣ وذلك مع مراعاة اهميه الثبات الأيجابي اعلى مستوى ٠.٩٧

التعليق: ارتفع سهم ليسيكو بصورة كبيره خلال تداولاته الأخيره وذلك على اثر ارتكازه اعلى مستوى ٣ وذلك مع ملاحظه المحاولات الأيجابيه لمؤشر القوه النسبيه مصحوباً بارتفاع في احجام التداول وعليه فإننا نرجح مواصله الصعود نحو مستوى ٣.٤٠ ثم ٣.٦٠

افضل ه قطاعات و انشط اسهم بها



إيقاف الخسارة	المستهدف	التوصية	مقاومة	دعم	آخر سعر	الاتجاه	اسم السهم	القطاع
0.37	0.41	احتفاظ ما دامت الأسعار اعلى 0.38	0.40	0.38	0.389	↕	المطورون العرب	العقارات
1.60	2.20	احتفاظ ما دامت الأسعار اعلى 1.70	2.20	2	2.14	↕	ايجيترانس	الشحن
7.50	8.70	احتفاظ ما دامت الأسعار اعلى 8	8.70	8	8.31	↕	شارم دريمز	السياحة
13.20	14.70	احتفاظ ما دامت الأسعار اعلى 13.50	14.30	13.80	14.10	↕	حديد عز	الموارد الأساسية
39.50	42	احتفاظ ما دامت الأسعار اعلى 40	41.50	40	40.91	↕	التجاري	البنوك

اسهم المتاجره اليوميه في ذات الجلسه T+1/T+0



إيقاف الخسارة	المستهدف الثاني	المستهدف الاول	الشراء	السهم	الرمز



الرمز	الاسم	الاتجاه	آخر سعر	دعم	مقاومة	التوصية	المستهدف	إيقاف الخسارة
COMI	التجاري الدولي	↔	40.91	40.20	41	احتفاظ	41.50	40
HRHO	هيرمس	↑	15.05	14.50	15.20	تخفيف مراكز	15.80	14
HELI	مصر الجديدة	↔	5.35	5.20	5.70	احتفاظ	6	5
SKPC	سیدی کریر	↑	8.04	7.70	8.20	احتفاظ	8.50	7.50
ESRS	حديد عز	↑	14.10	13.60	14.30	احتفاظ	14.50	13.20
MTIE	ام ام جروب	↓	3.34	3.20	3.40	تخفيف مراكز	3.50	2.60
ETEL	المصريه للاتصالات	↑	16.40	15.80	16.40	تخفيف مراكز	16.50	15.20
MCQE	اسمنت قنا	↔	13	12.80	13.20	احتفاظ	13.50	12.70
SWDY	السويدي اليكترتك	↔	7.36	7.30	8.20	احتفاظ	8.40	7
TMGH	طلعت مصطفى	↔	7.90	7.60	8	تخفيف مراكز	8.50	7.40
FWRY	فوري	↓	4.47	4.40	4.90	تخفيف مراكز	5.20	4.20
EAST	الشرقيه للدخان	↔	10.90	10.50	11	احتفاظ	11.50	10.40





الرمز	الاسم	الاتجاه	آخر سعر	دعم	مقاومة	التوصية	المستهدف	إيقاف الخسارة
EFIH	إي فاينانس	↔	17	17	17.30	احتفاظ	17.80	16.80
ADRI	اراب للتنمية	↓	0.54	0.50	0.56	تخفيف مراكز	0.58	0.50
AMOC	اموك	↑	3.89	3.74	4	احتفاظ	4.20	3.30
MOED	نظم التعليم	↓	0.155	0.15	0.17	تخفيف مراكز	0.18	0.14
CIEB	كريدى اجريكول	↓	6.16	5.90	6.20	تخفيف مراكز	6.50	5.80
AUTO	جى بي اوتو	↔	3.78	3.70	4.20	احتفاظ	4.50	3.50
AMIA	الملتقى العربى	↓	1.68	1.60	2	تخفيف مراكز	2.20	1.50
AJWA	اجواء	↔	13.65	13.60	14	احتفاظ	14.50	13.30
EKHO	القابضة الكويتيه - دولار	↔	1.34	1.26	1.36	تخفيف مراكز	1.36	1.25
CCCAP	القلعه	↔	1.288	1.26	1.30	تخفيف مراكز	1.33	1.22
EGAL	مصر للالومنيوم	↔	19.48	19	20	احتفاظ	21	18.90
ASCM	اسيك للتعيين	↔	6.23	6	6.50	احتفاظ	6.60	5.80
MPRC	الأنتاج الأعلامى	↔	4.88	4.80	5.10	احتفاظ	5.40	4.60





الرمز	الاسم	الاتجاه	آخر سعر	دعم	مقاومة	التوصية	المستهدف	إيقاف الخسارة
SUGR	الدلتا للسكر	↔	10.81	10.70	11.30	احتفاظ	11.60	10.20
AFDI	الأهلى للتنمية	↔	11.86	11.50	12	احتفاظ	12.40	11.40
MNHD	مدينه نصر	↔	2.22	2.20	2.40	احتفاظ	2.50	2.10
ATQA	عتاقه	↔	0.97	0.95	1.04	احتفاظ	1.04	0.90
EFIC	الماليه والصناعيه	↑	17.22	17	17.90	تخفيف مراكز	18	16.50
EXPA	بنك تنميه الصادرات	↓	8.40	8	8.70	تخفيف مراكز	8.70	7.80
ETRS	ايجيترانس	↓	2.14	2	2.20	احتفاظ	2.20	1.70
GIHD	الغريبه الاسلاميه	↓	11.50	11	12	تخفيف مراكز	13.50	10.80
SDTI	شارم دريمز	↔	8.31	8	8.70	تخفيف مراكز	8.70	7.50
PRMH	برايم القابضه	↔	0.54	0.51	0.55	تخفيف مراكز	0.55	0.49
CICH	سى اى كابيتال	↔	3.90	3.90	4.20	احتفاظ	4.20	3.50

## جدول نقاط الارتكاز



## جدول نقاط الارتكاز:

تم إعداده بشكل آلي، و يحتوي على قيمة المتوسط المتحرك لمدة ٢٠ يوم ونقطة ارتكاز لجميع الأسهم في السوق بعد التصفية واختيار الأسهم التي تتداول أعلى متوسط ٢٠ أيام ونقطة الارتكاز الخاصة بها وجيدة من الناحية الفنية.

## نقطة الارتكاز

نقطة الارتكاز هي عبارة عن مستوى سعري حسابي. يتم احتسابه كمتوسط لسعر اليوم (أعلى سعر، أدنى سعر، آخر سعر) خلال أداء السوق في اليوم الواحد.

الإستخدام: في التداول قصير الأجل للغاية مثل أوامر التداول خلال اليوم وهي ذات (مخاطر عالية). وهي صالحة ليوم واحد فقط.

الرمز	الاسم	آخر سعر	نقطة الإرتكاز	متوسط ٢٠ أيام	جني أرباح	العائد	وقف الخسارة	المخاطرة
EGCH	كيما	4.05	4.17	3.76	4.30	5%	3.85	3.90%
ESRS	حديد عز	14.10	14.66	14.10	15	2%	14.50	1.30%
SKPC	سيدي كبر	8.04	8.30	7.96	8.40	2.18%	8.18	1.00%
AMOC	اموك	3.89	3.84	3.67	4.10	7.30%	3.70	2.70%
SWDY	السويدي	7.36	8.05	7.82	8.20	3.53%	7.80	1.53%
AIFI	اطلس	0.275	0.253	0.233	0.285	2.89%	0.274	1%
HELI	مصر الجديد	5.35	5.73	5.53	5.90	3.50%	5.60	1.78%
ISMA	الاسماعليه للدواجن	5.10	5.50	5.11	5.60	2.94%	5.35	1%
SUGR	الدلتا للسكر	10.81	11.53	11.36	11.80	3.50%	11.20	1.78%
AFDI	الأهلي للتنمية	11.86	12.04	12	12.40	2.30%	12.10	1%

### دليل التقرير

**مستوى الدعم:** مستوى أدنى السعر ويفترض الارتداد منه لأعلى.  
**مستوى المقاومة:** مستوى أعلى السعر ويُفترض التراجع منه لأسفل.  
**المستهدف:** مستوى محدد من المتوقع الوصول إليه.  
**مستوى وقف الخسارة:** يتم التوصية بتفعيله عند التوقع بحدوث هبوط عنيف في الأسعار.  
**الاتجاه:** (صاعد - هابط - عرضي).  
**المتوسط المتحرك:** (هو أداة تحليل فني بسيطة تعمل على تحديد اتجاه الأسعار، ويتم استخدامه في استراتيجيات التداول.  
**مؤشر البولنجر:** هي أداة التحليل الفني التي تحدد مجموعة من الخطوط التي ترسم انحرافين معيارين) بشكل إيجابي وسلي [بعيداً عن المتوسط المتحرك البسيط] SMA لأسعار الأسهم.  
**نقطة الارتكاز:** عبارة عن مستوى سعري حسابي. يتم احتسابه كمتوسط لسعر اليوم (أعلى سعر، أدنى سعر، آخر سعر) خلال أداء السوق في اليوم الواحد.  
**YTD:** العائد المحقق منذ بداية العام.  
**MTD:** العائد المحقق منذ بداية الشهر.

### الإفصاحات

تم إعداد هذا التقرير من قبل قسم التحليل الفني بشركة بريميمير لتداول الأوراق المالية وفقاً للبيانات المتاحة للجميع. وقد بُنيت وجهة النظر في هذا التقرير وفقاً لهذه البيانات بمصادقية وأساليب علمية ودقيقة نعتقد في صحتها، والشركة غير مسؤولة عن أي قرارات استثمارية أو مضاربية يتم اتخاذها بناءً على المعلومات الواردة في هذا التقرير.

### حقوق الطبع والنشر

حقوق الطبع والنشر © 2022 ، بريميمير للأوراق المالية ، جميع الحقوق محفوظة. لا يجوز نشر أو مشاركة أي جزء أو اقتباس أو إعادة إنتاج هذا التقرير أو نسخه أو غير ذلك دون موافقة الشركة من خلال إذن كتابي.

### قسم التحليل الفني

مروه ابو النصر

محلل فني أول

البريد الإلكتروني: [marwa.abuelnasr@premiere-securities.com](mailto:marwa.abuelnasr@premiere-securities.com)

الهاتف: 37627581 (+202) الداخلي ٢٣٢

### إدارة البحوث

عصام عبدالعليم

مدير إدارة البحوث

البريد الإلكتروني: [essam.abdelaleem@premeiere-securities.com](mailto:essam.abdelaleem@premeiere-securities.com)

الهاتف: 37627581 (+202) الداخلي ٢٢٥

### خدمة العملاء

البريد الإلكتروني: [etrade@premiere-securities.com](mailto:etrade@premiere-securities.com)

الهاتف: 33330700 (+202)

02 333 69 671 - 02 376 27 581

المهندسين : 22 ش سوريا

02 376 27 584

مدينة نصر: 53 ش مصطفى النحاس

www.premiere-securities.com

مصر الجديدة: 52 ش النهضة