



# Market Overview

---

تقرير التحليل الفني اليومي

الثلاثاء

١٢ ابريل ٢٠٢٢





# محتويات التقرير

- ارشادات التقرير .
- رؤية على مؤشرات السوق .
- سهم اليوم .
- سهم للمتابعة .
- تحليل الاسهم .
- نقاط الارتكاز

## دليل التقرير



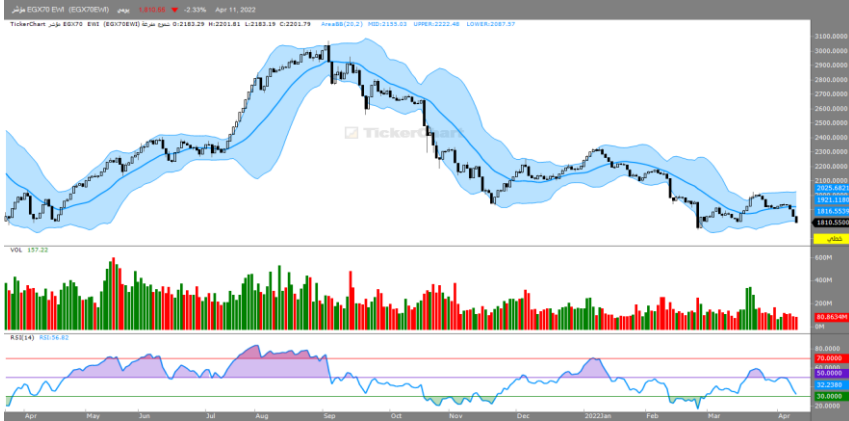
### تقرير التحليل الفني اليومي

- العائد: الموضح بجدول الاسهم هو النسبة المتوقعة اذا كان الدخول من سعر الاغلاق الموضح .
- المخاطر: الموضحة بجدول الاسهم هو نسبة وقف الخسائر المتوقعة اذا كان الدخول من سعر الاغلاق لليوم السابق للتقرير .
- المقاومة: مستوى سعري يتوقع ان يتراجع السهم منه ويستخدم كمستهدفات.
- الدعم: مستوى سعري يتوقع ان ترتد من الاسعار ويعتبر كسر مستوى الدعم تفعيل لإيقاف الخسائر.
- العائد الشهري: العائد المحقق منذ بداية الشهر سعر الافتتاح الى سعر الاغلاق الموضح به التقرير.
- **تنويه:** يجب على السادة المتداولين حفظ نقاط الهدف ووقف الخسارة في حالة رفع السهم من التقرير.

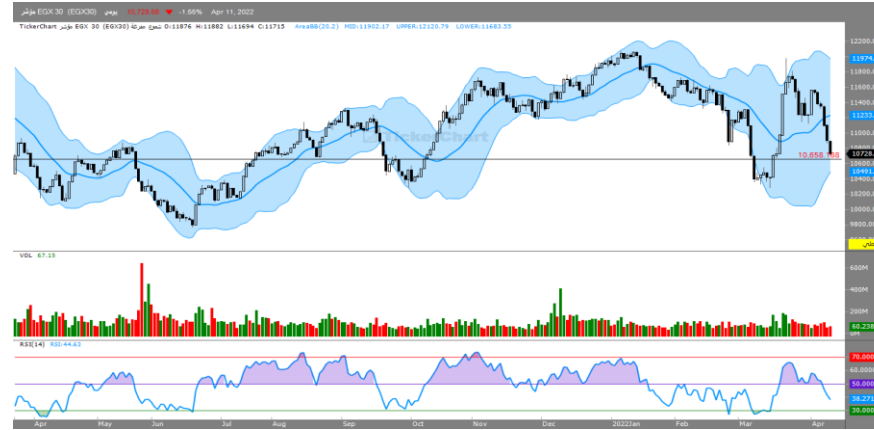
الاتجاه	صاعد	هابط	عرضي
	↑	↓	↔

شراء	شراء كامل المراكز المستهدف تكوينها
شراء جزئي	شراء جزء من المراكز المراد تكوينها بما يتوافق مع إدارة المخاطر
إحتفاظ	لا توجد إشاره جديده سواء بالبيع او الشراء
متاجرة	الاتجاه عرضي الشراء عند الدعم والبيع عند المقاومة
بيع جزئي	بيع جزء من المراكز القائمة
بيع	الخروج من كامل المراكز
إنتظار إشارة شراء	شهد السهم إنخفاض فلا يفضل بيعها ولكن لا يوجد إشاره شراء إلى الآن
اييقاف خسائر	الخروج نهائياً من المراكز القائمة
EGX	سهم مضاف حديثاً
شراء جزئي	تغير في التوصية

المؤشر/EGX70



المؤشر / EGX30



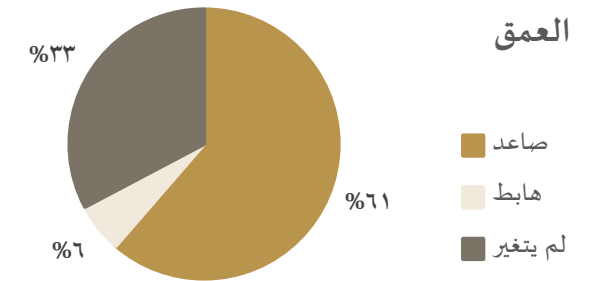
المؤشر	آخر سعر	الارتكاز	التغير
EGX30	10728	10778	-1.55%
EGX70	1810	1824	-2.33%

المؤشر	دعم ١	دعم ٢	مقاومة ١	مقاومة ٢
EGX30	10720	10700	10800	10870
EGX70	1800	1790	1840	1870

الإتجاه	قصير	متوسط	طويل
EGX30	عرضي	عرضي	هابط
EGX70	عرضي	عرضي	هابط

التعليق : تراجع مؤشر EGX70 بتداولاته الأخيرة على المستويات اللحظية، ليحاول المؤشر اكتساب زخماً إيجابياً قد يساعده على التعافي والارتفاع من جديد، وذلك مع ملاحظه سلبيه مؤشر القوه النسبيه ليختبر الآن مستوى ١٨١٠ والذي يمثل الحد السفلى لمؤشر البولينجر باند والأغلاق اسفله سيدعم مواصله الهبوط نحو مستوى ١٧٩٠ .

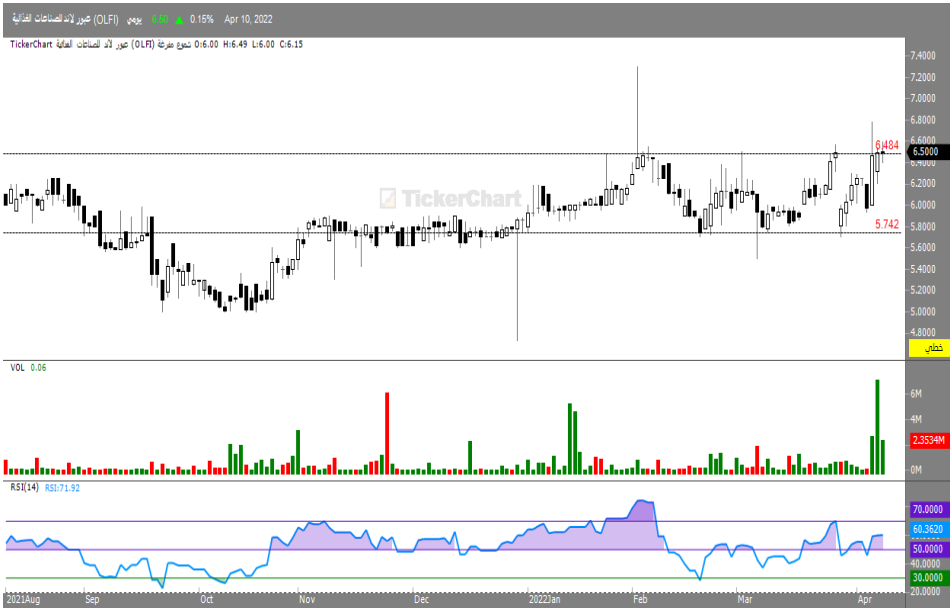
التعليق : تراجع مؤشر EGX30 بتداولاته الأخيرة على المستويات اللحظية، ليحاول المؤشر البحث عن قاع صاعد يتخذ منه قاعدة قد تساعده على اكتساب زخماً إيجابياً ليستعيد تعافيه ويرتفع من جديد، وسط توارد الإشارات السلبية بمؤشر القوة النسبية، مسجلاً خسائر جديدة في آخر جلساته، ليغلق بالقرب من مستوى الدعم ١٧٢٠ والتماسك اعلاه سيدفعه لاستهداف مستوى ١٠٨٠٠ مع مراعاة ان الأغلاق السلبى اسفله سيواصل الهبوط نحو ١٠٦٥٠ ثم ١٠٤٠٠



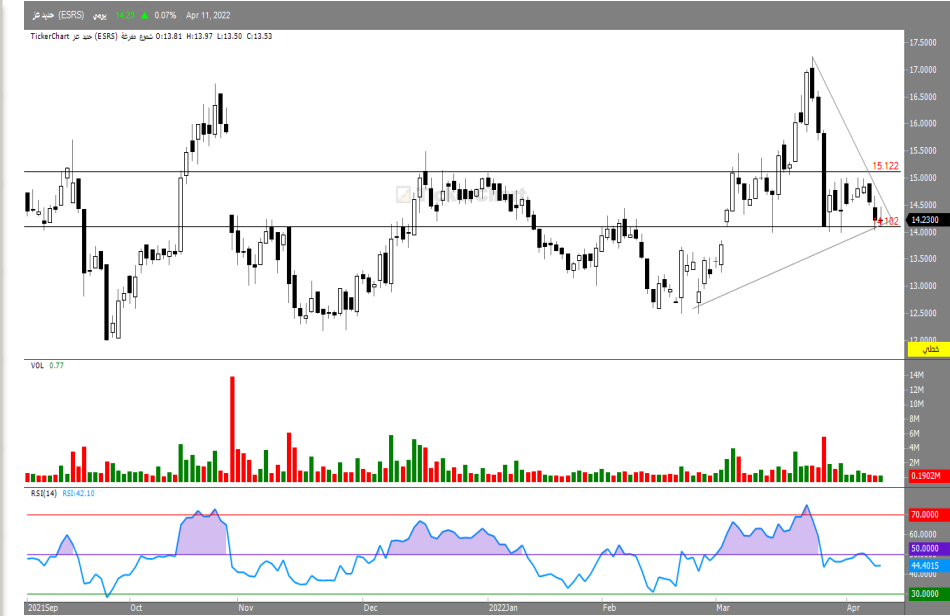
الاستراتيجيه الحاليه : ننصح مستثمرى المدى القصير، بتخفيض المراكز الشرائية ومستثمرى المدى المتوسط بالأحتفاظ ، مع مراقبه نقاط إيقاف الخسائر عن قرب واتخاذ كافة الإجراءات للمحافظة على رأس المال لتقليل الخسائر.

عبور لاند - OLF

6.50	آخر سعر
6.80	مقاومة ٢
6.50	مقاومة ١
6.20	دعم ١
6	دعم ٢
4.61%	YTD
-1.56%	MTD



14.23	آخر سعر
15.20	مقاومة ٢
14.90	مقاومة ١
14.10	دعم ١
13.70	دعم ٢
4.70%	YTD
-1.64%	MTD



التعليق: يتحرك سهم عبور لاند داخل نطاق عرضي وتختبر الأسعار مستوى المقاومة ٦.٥٠ والثبات الأيجابي اعلاه سيدفعه لأستهداف مستويات ٦.٧٠ ثم ٦.٩٠ وذلك مع مراعاة اهمية الثبات الأيجابي اعلى مستوى ٦.٤٠

التعليق: يتحرك سهم حديد عز داخل نطاق عرضي بين مستويات ١٤ ومستوى ١٤.٩٠ ونلاحظ انه قد تمكن من الثبات الأيجابي اعلى مستوى ١٤ وعليه فإننا نرجح اعاده اختبار مستوى ١٠.٧ ومستوى ١٤.٤٠ ثم ١٤.٩٠ مره اخرى .

افضل ه قطاعات وانشط اسهم بها

إيقاف الخسارة	المستهدف	التوصية	مقاومة	دعم	آخر سعر	الاتجاه	اسم السهم	القطاع
13	14.70	احتفاظ ما دامت الأسعار اعلى 13.20	14.30	13.40	14.15	↔	النصر للأعمال المدنيه	المقاولات
15.20	17.50	احتفاظ ما دامت الأسعار اعلى 15.70	17	16	16.73	↑	الماليه والصناعيه	الموارد الأساسيه
3.50	4.30	احتفاظ ما دامت الأسعار اعلى 3.60	4.30	3.65	4	↔	العربيه للأسمت	مواد البناء
8.90	10.30	احتفاظ ما دامت الأسعار اعلى 9	10.30	9.20	9.80	↔	بي انفسمنتس	خدمات ماليه غير مصرفيه
6.90	7.50	احتفاظ ما دامت الأسعار اعلى 7	7.50	7.20	7.30	↔	جهينه	الأغذيه

اسهم المتاجره اليوميه في ذات الجلسه T+1/T+0

إيقاف الخسارة	المستهدف الثاني	المستهدف الاول	الشراء	السهم	الرمز



الرمز	الاسم	الاتجاه	آخر سعر	دعم	مقاومة	التوصية	المستهدف	إيقاف الخسارة
COMI	التجاري الدولي	↑	43.16	42.80	44	احتفاظ	45	42.00
HRHO	هيرمس	↑	18.91	18.40	19.30	احتفاظ	19.50	18.50
HELI	مصر الجديد	↑	5.49	5.30	5.70	احتفاظ	6	5.20
SKPC	سيدي كير	↑	7.75	7.70	8.20	احتفاظ	8.50	7.50
ESRS	حديد عز	↑	14.23	13.90	14.50	احتفاظ	14.90	13.70
MTIE	ام ام جروب	↓	3.79	3.70	4.20	احتفاظ	4.20	3.50
ETEL	المصريه للاتصالات	↑	16.71	16.60	17	احتفاظ	17.50	16.30
MCQE	اسمنت فنا	↔	13.28	13.20	14	احتفاظ	14	12.90
SWDY	السويدي اليكتروك	↔	7.72	7.60	8.20	احتفاظ	8.20	7.50
TMGH	طلعت مصطفى	↑	8.50	8.50	9	احتفاظ	9.10	8.20
FWRY	فوري	↓	4.71	4.30	5	احتفاظ	5.20	4.20
EAST	الشرقيه للدخان	↔	11.60	11.40	12	احتفاظ	12.40	11.20





الرمز	الاسم	الاتجاه	آخر سعر	دعم	مقاومة	التوصية	المستهدف	إيقاف الخسارة
EFIH	إي فاينانس	↔	17.59	17.30	18.20	احتفاظ	18.50	17
ADRI	اراب للتنمية	↓	0.56	0.52	0.58	تخفيف مراكز	0.58	0.50
AMOC	اموك	↑	3.61	3.50	3.90	احتفاظ	3.90	3.40
MOED	نظم التعليم	↑	0.157	0.15	0.16	تخفيف مراكز	0.17	0.14
CIEB	كريدى اجريكول	↑	7.38	7.30	7.90	احتفاظ	8	7
AUTO	جى بي اوتو	↑	3.91	3.70	4.20	احتفاظ	4.50	3.50
AMIA	الملتقى العربي	↔	2.11	2	2.20	تخفيف مراكز	2.20	1.90
AJWA	اجواء	↔	13.78	13.20	14.20	احتفاظ	14.20	13
EKHO	القابضة الكويتية - دولار	↔	1.28	1.24	1.30	تخفيف مراكز	1.32	1.23
CCCAP	القلعة	↔	1.30	1.26	1.33	احتفاظ	1.36	1.22
EGAL	مصر للألومنيوم	↔	19.79	19	20.30	احتفاظ	20.50	18.80
ASCM	اسيك للتعبدين	↔	6.91	6.90	7.20	احتفاظ	7.20	6.70
MPRC	الأنتاج الإعلامي	↔	4.74	4.40	4.80	احتفاظ	4.90	4.30



إيقاف الخسارة	المستهدف	التوصية	مقاومة	دعم	آخر سعر	الاتجاه	الاسم	الرمز
10.70	11.50	احتفاظ	11.30	10.80	10.96	↔	الدلتا للسكر	SUGR
11	12.50	احتفاظ	12	11.30	11.59	↔	الأهلى للتنمية	AFDI
1.70	2.20	احتفاظ	2.20	1.80	2.04	↔	مدينه نصر	MNHD
0.90	1.07	احتفاظ	1.04	1	1.02	↔	عتاقه	ATQA
15.90	17.50	احتفاظ	16.80	16.20	16.56	↑	الماليه والصناعيه	EFIC
7.50	8.10	احتفاظ	8	7.80	7.96	↔	بنك تنميه الصادرات	EXPA
7.50	8.20	احتفاظ	8.20	7.70	7.72	↓	ايجيترانس	ETRS
12.90	14	احتفاظ	13.80	13.20	13.26	↔	الغريبه الاسلاميه	GIHD
6.30	6.90	احتفاظ	6.70	6.50	6.58	↔	شارم دريمز	SDTI
0.55	0.62	احتفاظ	0.60	0.57	0.57	↔	برايم القابضه	PRMH
3.60	4.50	احتفاظ	4	3.90	3.94	↔	سى اى كابيتال	CICH

## جدول نقاط الارتكاز



## جدول نقاط الارتكاز:

يعتبر حساب تم إعداده بشكل آلي، ويحتوي على قيمة المتوسط المتحرك لمدة ٢٠ يوم ونقطة ارتكاز لجميع الأسهم في السوق بعد التصفية واختيار الأسهم التي تتداول أعلى متوسط ٢٠ أيام ونقطة الارتكاز الخاصة بها وجيدة من الناحية الفنية.

## نقطة الارتكاز

نقطة الارتكاز هي عبارة عن مستوى سعري حسابي. يتم احتسابه كمتوسط لسعر اليوم (أعلى سعر، أدنى سعر، آخر سعر) خلال أداء السوق في اليوم الواحد.

الإستخدام: في التداول قصير الأجل للغاية مثل أوامر التداول خلال اليوم وهي ذات (مخاطر عالية). وهي صالحة ليوم واحد فقط.

الرمز	الاسم	آخر سعر	نقطة الإرتكاز	متوسط ٢٠ أيام	جني أرباح	العائد	وقف الخسارة	المخاطرة
HRHO	هيرمس	18.91	17.57	17.22	19	4.17%	16.50	3.68%
EKHO	القابضه المصريه الكويتيه	1.28	1.41	1.35	1.42	2.90%	1.30	2.98%
EFIH	إي فاينانس	17.59	17.81	18.07	19	5.50%	17.40	3.40%
ADIB	مصرف ابوظبي	13.43	13.72	13.75	15	5.40%	13.90	1.85%
CIEB	كريدى اجريكول	7.38	7.31	7.44	8	5.75%	7	3.70%
ESRS	حديد عز	14.23	14.37	14.67	17.50	8.40%	15.90	4.00%
ETEL	المصريه للاتصالات	16.71	17.32	16.65	18.50	7.45%	16.90	3.77%
AMOC	اموك	3.61	4.02	3.69	4.50	11.85%	3.50	6.00%
SWDY	السويدى للكابلات	7.72	7.69	7.74	8.80	6.50%	8	2.67%
HELI	مصر الجديده للاسكان	5.49	4.72	4.77	6.40	7.00%	5.00	9.82%

## دليل التقرير

**مستوى الدعم:** مستوى أدنى السعر ويفترض الارتداد منه لأعلى.  
**مستوى المقاومة:** مستوى أعلى السعر ويُفترض التراجع منه لأسفل.  
**المستهدف:** مستوى محدد من المتوقع الوصول إليه.  
**مستوى وقف الخسارة:** يتم التوصية بتفعيله عند التوقع بحدوث هبوط عنيف في الأسعار.  
**الاتجاه:** (صاعد - هابط - عرضي).  
**المتوسط المتحرك:** (هو أداة تحليل فني بسيطة تعمل على تحديد اتجاه الأسعار، ويتم استخدامه في استراتيجيات التداول.  
**مؤشر البولنجر:** هي أداة التحليل الفني التي تحدد مجموعة من الخطوط التي ترسم انحرافين معيارين) بشكل إيجابي وسلي [بعيداً عن المتوسط المتحرك البسيط] SMA لأسعار الأسهم.  
**نقطة الارتكاز:** عبارة عن مستوى سعري حسابي. يتم احتسابه كمتوسط لسعر اليوم (أعلى سعر، أدنى سعر، آخر سعر) خلال أداء السوق في اليوم الواحد.  
**YTD:** العائد المحقق منذ بداية العام.  
**MTD:** العائد المحقق منذ بداية الشهر.

## الإفصاحات

تم إعداد هذا التقرير من قبل قسم التحليل الفني بشركة بريميمير لتداول الأوراق المالية وفقاً للبيانات المتاحة للجميع. وقد بُنيت وجهة النظر في هذا التقرير وفقاً لهذه البيانات بمصادقية وأساليب علمية ودقيقة نعتقد في صحتها، والشركة غير مسؤولة عن أي قرارات استثمارية أو مضاربية يتم اتخاذها بناءً على المعلومات الواردة في هذا التقرير.

## حقوق الطبع والنشر

حقوق الطبع والنشر © 2022 ، بريميمير للأوراق المالية ، جميع الحقوق محفوظة. لا يجوز نشر أو مشاركة أي جزء أو اقتباس أو إعادة إنتاج هذا التقرير أو نسخه أو غير ذلك دون موافقة الشركة من خلال إذن كتابي.

## قسم التحليل الفني

مروه ابو النصر

محلل فني أول

البريد الإلكتروني: [marwa.abuelnasr@premiere-securities.com](mailto:marwa.abuelnasr@premiere-securities.com)

الهاتف: 37627581 (+202) الداخلي ٢٣٢

## إدارة البحوث

عصام عبدالعليم

مدير إدارة البحوث

البريد الإلكتروني: [essam.abdelaleem@premiere-securities.com](mailto:essam.abdelaleem@premiere-securities.com)

الهاتف: 37627581 (+202) الداخلي ٢٢٥

## خدمة العملاء

البريد الإلكتروني: [etrade@premiere-securities.com](mailto:etrade@premiere-securities.com)

الهاتف: 33330700 (+202)

02 376 27 581 - 02 333 69 671

المهندسين : 22 ش سوريا

02 376 27 584

مدينة نصر: 53 ش مصطفى النحاس

www.premiere-securities.com

مصر الجديدة: 52 ش النهضة