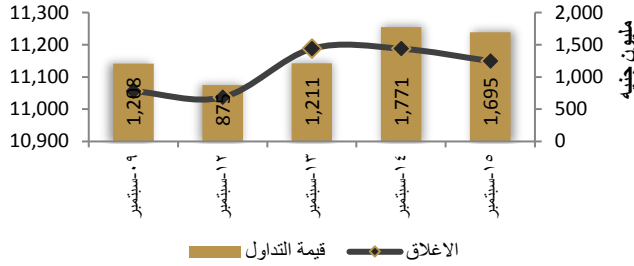


التقرير الصباحي – إدارة البحوث - شركة بريميير

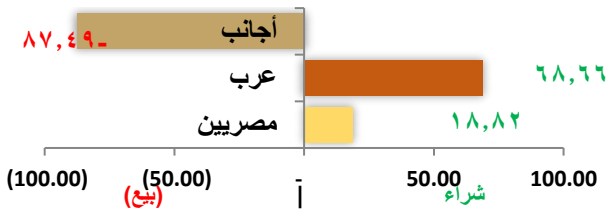
٢٠٢١/٠٩/١٦

رسم بياني لمؤشر (EGX 30) الرئيسي



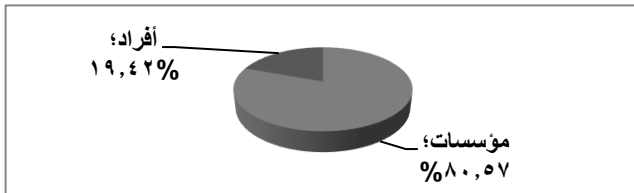
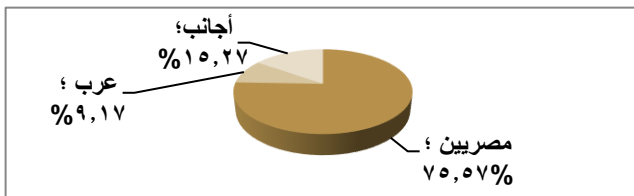
مؤشرات السوق	التغير من أول السنة	التغير اليومي	قيمة المؤشر
أي جي اكس ٣٠	٪٢,٨٠	٪٠,٣٤-	١١,١٤٩,٣٦
أي جي اكس ٥٠	٪٨,٦٧	٪١,٠٢-	٢,٤٢٩,٠٩
أي جي اكس ٧٠	٪٣٢,٨٥	٪١,٨٧-	٢,٨٤٩,٧٥
أي جي اكس ١٠٠	٪٢٤,٤٦	٪١,٤١-	٣,٨٥٥,٦٥
مؤشر تميز	-	٪٢,٤٦-	٤,٠٢١,٨٧

صافي تعاملات المستثمرين (مليون جنيه)



الاسهم التي لم يتغير سعرها	الاسهم التي انخفض سعرها	الاسهم التي ارتفع سعرها
١٠	١٣٨	٦١

انواع المستثمرين



عناوين الاخبار

- السويدي إلكترونيك تبحث عن فرصة للتخارج من مشروع قائم في كينيا
- كونتكت تطلق كونتكت بيزنس تشات أول برنامج يربط بين احتياجات العميل والذكاء الاصطناعي
- بايونيرز تتقدم للرقابة المالية بطلب تسجيل الشركات الناتجة عن التقسيم
- المركزي: ٣١,٤ مليار دولار تحويلات المصريين العاملين بالخارج خلال عام
- قطاع مواد البناء يحتل المرتبة الأولى ضمن قائمة الصادرات المصرية بنسبة ٢٤,٥٪
- الدولار يهبط عقب بيانات تضخم ضعيفة وأخرى صينية تضغط على العملات الآسيوية

أخبار الشركات المقيدة

السويدي إبيكترك تبحث عن فرصة للتخارج من مشروع قائم في كينيا

قالت مصادر مصرفية لـ CNBC عربية إن شركة السويدي إبيكترك (SWDY) تسعى حالياً للبحث عن مشترين محتملين لأحد مشاريعها للطاقة الشمسية التي تعمل عليها الشركة بطاقة إجمالية تبلغ ٤٠ ميغا وات. وأضافت المصادر أن الشركة تعمل في الوقت الحالي على تقييم عدة عروض بالتعاون مع شركة KENERGY RENEWABLES، وهي الشركة المحلية المسؤولة عن المشروع للبحث عن مشترين محتملين للعمل في المشروع الذي فازت به شركة السويدي في وقت سابق من العام الماضي. وأضافت المصادر أن شركة Globeleq والتي تعد أكبر شركة لإنتاج الطاقة المتجددة في أفريقيا من بين المشترين المحتملين لحصة السويدي في المشروع، ولم تكشف المصادر عن قيمة الصفقة المحتملة. وكانت الشركة قد أفصحت عن نتائج أعمالها خلال الفترة من ٢٠٢١/٠١/٠١ إلى ٢٠٢١/٠٦/٣٠، والتي أظهرت تحقيق صافي ربح مجمع بلغ ١,٥٨٩,٥٩٤,٣٣٩ جنيه مقابل تحقيق الشركة لصافي ربح بلغ ٩١٤,٢٤٣,٣٤٧ جنيه خلال الفترة من ٢٠٢٠/٠١/٠١ إلى ٢٠٢٠/٠٦/٣٠. وفي السياق ذاته حققت الشركة صافي ربح غير مجمع عن الفترة من ٢٠٢١/٠١/٠١ إلى ٢٠٢١/٠٦/٣٠، قدر بنحو ٥٥,٩٧١,١٠٩ جنيه، نظير صافي ربح بلغ ٢,١٥١,٥٨٦,٤٨٢ جنيه، خلال الفترة المقارنة من العام المالي السابق. جدير بالذكر يتم حساب صافي أرباح أو خسائر العام وفقاً لنصيب مالكي الشركة الأم.

كونتكت تطلق كونتكت بيزنس تشات أول برنامج يربط بين احتياجات العميل والذكاء الاصطناعي

أطلقت شركة كونتكت المالية القابضة (CNFN) أحدث برامجها في مجال التحول الرقمي، حيث قامت الشركة ببناء تطبيق خاص باستخدام تقنية الذكاء الاصطناعي والتي تمكن العملاء من التعرف على خدمات كونتكت المختلفة لضمان تجربة رقمية سلسة باستخدام تكنولوجيا التحليلات التنبؤية، والتي تساعد العميل في التعرف على احتياجاته، بالإضافة إلى قاعدة بيانات كونتكت التي تقوم بإمداد بيانات العميل بشكل مباشر باستخدام أحدث التكنولوجيا العالمية التي تربط خدمات الأفراد والخدمات المقدمة للشركات من خلال منصة موحدة، فضلاً عن ربط تطبيق "واتس أب" مباشرة بقاعدة بيانات كونتكت لتفعيل استعمال الذكاء الاصطناعي مما يجعله البرنامج الأول من نوعه في السوق. ويمكن للعملاء استخدام البرنامج باللغتين العربية والإنجليزية، لتوفير فرصة ومساعدتهم في اختيار المنتجات التي يحتاجونها سواء أفراد أو شركات في كل ما يخص خدمات التمويل المختلفة مثل السيارات والشاحنات والتسوق والتشطيب والتمويل العقاري والتأمين وتمويل عضويات النوادي وتمويل مصاريف التعليم بالنسبة للأفراد، والتأجير التمويلي والتخصيم والتأمين بالنسبة للشركات. وتظهر تلك الخدمات من خلال المحادثة، حيث يقوم البرنامج بتقديم شرح لكل منتج بالتفصيل ومساعدة العميل في طلب المنتج مباشرة من خلال قائمة للاختيارات التي ترشدهم من مرحلة الشرح إلى مرحلة طلب المنتج ثم إلى قوائم أخرى تمكنهم من تقييم المنتج وخدمة العملاء على سبيل المثال. ويقوم البرنامج أيضاً بمساعدة العملاء في التعرف والوصول إلى فروع كونتكت المختلفة وعناوينها من خلال تقنية GPS دون الحاجة للاتصال بخدمة العملاء، والتي تسهل وصول العملاء للخدمات والفروع بشكل أكثر سلاسة. ويمكن للعملاء استعمال البرنامج مباشرة من خلال موقع كونتكت الرسمي أو تطبيق كونتكت للهاتف المحمول أو من خلال تقنية QR Code التي تمكنهم من مسح الرمز باستعمال كاميرا الهاتف المحمول للتفاعل مع البرنامج بشكل فوري. ويعد البرنامج هو أحدث أدوات كونتكت

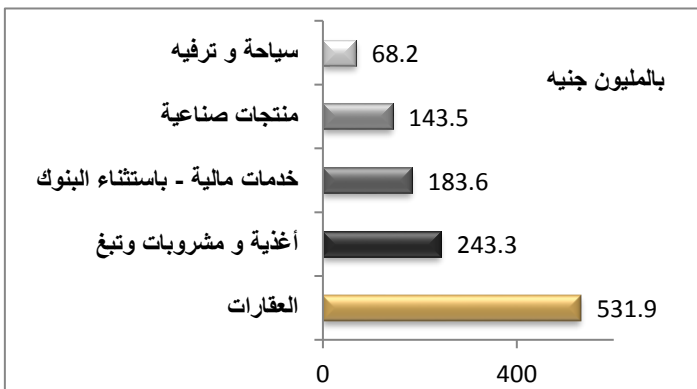
أعلى ٥ أسهم من حيث الارتفاع في السعر		
السهم	سعر الاغلاق	التغير (%)
السويس للأسمنت	١٠,٩٠	١٨,٠٩
جلوبال تيلكوم	٦,٠٥	١٣,٩٤
الإسكندرية للأسمنت	٣,٥٠	١٠,٠٦
فيركيم	٦,٩٤	٩,٩٨
المصرية الكوييتية للاستثمار	١,٥٥	٩,٩٦

أقل ٥ أسهم من حيث الانخفاض في السعر		
السهم	سعر الاغلاق	التغير (%)
وثائق شركة صندوق استثمار المصريين للاستثمار العقاري	٩,٨٠	-٢٠,٠٠
العالمية للاستثمار والتنمية	٣٨,٤٢	-١٩,٩٦
القاهرة الوطنية للاستثمار والاوراق المالية	١١,٣٠	-١١,٦٥
البيدر للبلاستيك	١,٣٠	-٩,٩٥
بورسعيد للتنمية الزراعية والمقاولات	٧,٠٠	-٩,٥٦

أكبر ٥ أسهم من حيث قيمة التداول		
السهم	قيمة التداول	سعر الاغلاق
المجموعة المصرية العقارية	١٢١,٤٠٧,٩٩٢	٦,٢٥
زهراء المعادي	١١١,٦٥٤,٩٤٤	٤٢,٣٧
إعمار مصر	١٠١,٥٨٣,٠٦٤	٢,٧٤
السويدي اليكترك	٩٠,٤٨٩,١٧٦	٨,٨١
جهينة	٧٥,٥٢١,٨٦٤	٥,٤١

أكبر ٥ أسهم من حيث كمية التداول		
السهم	كمية التداول	سعر الاغلاق
اوراسكوم للاستثمار القابضة	١٢٥,٢٣٦,٨٤٩	٠,٢٦
إعمار مصر	٣٨,٢٤٣,٨٤٥	٢,٧٤
المجموعة المصرية العقارية	٢٠٠,٠٨٠,٥٨٣	٦,٢٥
العربية ادارة الاصول	٢٠٠,٥٧,٨٨٣	٠,٦٤
اوراسكوم المالية القابضة	١٨,٤٣٠,٢٢٥	٠,٢٨

أكبر خمس قطاعات من حيث قيمة التداول



بايونيرز تتقدم للرقابة المالية بطلب تسجيل الشركات الناتجة عن التقسيم

أعلنت شركة بايونيرز القابضة للاستثمارات المالية (PIOH) عن تقديمها بطلب للهيئة العامة للرقابة المالية لتسجيل الشركتين المنقسمتين الناتجتين عن تقسيم الشركة إلى ٣ شركات. وأوضحت الشركة في بيان للبورصة المصرية، أن ذلك يأتي وفقاً لقرارات الجمعية العامة غير العادية المنعقدة في ٢٤ يوليو ٢٠٢١، وذلك بسجل الهيئة، لقيدهما بالبورصة طبقاً لرأس المال الوارد بالسجلات الصادرة للشركتين على النحو التالي: - بايونيرز بروبرتيز للتنمية العمرانية برأسمال مرخص ٢٣ مليار جنيه ورأسمال مصدر ومدفوع قدره ٤,٧٤ مليار جنيه، موزعاً على ١,٠٥ مليار سهم، بقيمة اسمية قدرها ٤,٥ جنيه للسهم الواحد. - بينما يبلغ رأسمال جدوى للتنمية الصناعية المرخص به ١٠ مليارات جنيه برأسمال مصدر ٢,٠٠٤ مليار جنيه، موزعاً على ١,٠٥ مليار سهم، بقيمة اسمية ١,٩ جنيه للسهم. كما تقدمت الشركة بطلب للهيئة لنقل ملكية الاستثمارات الواردة بمشروع التقسيم من شركة بايونيرز القاسمة إلى الشركتين المنقسمتين (بروبرتيز للتنمية العمرانية وجدوى للتنمية الصناعية). أعلنت الشركة عن نتائج أعمالها خلال الفترة من ٢٠٢١/٠١/٠١ إلى ٢٠٢١/٠٦/٣٠، والتي أظهرت تحقيق صافي ربح مجمع بلغ ٤٢٦,٠٧٨,١٦٩ جنيه مقابل تحقيق الشركة لصافي ربح بلغ ٧١٢,٨٣٢,٦٢٥ جنيه خلال الفترة من ٢٠٢٠/٠١/٠١ إلى ٢٠٢٠/٠٦/٣٠. وفي السياق ذاته حققت الشركة صافي ربح مستقل عن الفترة من ٢٠٢١/٠١/٠١ إلى ٢٠٢١/٠٦/٣٠، قدر بنحو ٥,٣٧٧,٢٦١ جنيه، نظير صافي ربح بلغ ١٧٣,٩٥٤,٦٥٩ جنيه، خلال الفترة المقارنة من العام المالي السابق.

للتواصل مع العملاء ضمن العديد من وسائل التواصل التي توفرها الشركة لعملائها، كما أنها أول شركة تمويل استهلاكي تستعمل هذه التقنية عبر تطبيق واتس أب في السوق المصري وعلق السيد سعيد زعتر، الرئيس التنفيذي لمجموعة كونتكت المالية القابضة معبراً عن حماسه بالتطبيق: "أن تلك الأداة تجعل التواصل مع العملاء أكثر سرعة من أي وقت مضى، فهدفنا دائماً هو خدمة العميل وتوفير كل ما يمكن لمساعدتهم في الحصول على احتياجاتهم التمويلية والتأمينية بسرعة وسهولة دون أي تعقيدات. مضيفاً أن هذا التطبيق سيمكننا من التواصل بشكل مباشر مع العملاء وخفض أوقات الانتظار في الفروع وأثناء التواصل عبر الهاتف بخدمة العملاء بشكل كبير من خلال الشرح الإلكتروني المفصل لكل منتج لمساعدة العملاء في الوصول إلى الخدمات التي يبحثون عنها. وشدد السيد زعتر على أن تطبيق الواتس أب بشكله الجديد سيساعد في التواصل مع العملاء وفهمهم وفهم اتجاهاتهم بشكل أفضل، بالإضافة إلى تقييم الخدمات والفروع لتحسين وتطوير خدمات كونتكت". ومن جانبها، قالت الأستاذة ياسمينا فهمي، مدير عام المجموعة للتسويق والتحول الرقمي: "أن استعمال الذكاء الاصطناعي والاستفادة من البيانات التي يتم الحصول عليها من المحادثات مع العملاء لصيها في محرك الذكاء الاصطناعي أصبح لا غنى عنه اليوم ضمن آليات التواصل مع العملاء، وذلك لتسريع عملية حصول العملاء على الخدمات إضافة إلى تقليل أوقات التواصل والانتظار. وأضافت اليوم نرى العديد من الشركات العالمية الكبرى تستعمل تقنيات المحادثات للتواصل مع العملاء بشكل مباشر، حيث تستعمل شريحة كبيرة منهم الهواتف الذكية التي تدعم برنامج "واتس أب". لقد قمنا بدمج المحادثة بمحرك خاص للذكاء الاصطناعي لعمل تحليل تنبؤي لإرشاد العميل نحو المنتج أو الخدمة التي يريدها. هذه التكنولوجيا المتطورة ستساعد العملاء في اتخاذ قراراتهم حول المنتجات المخصصة للأفراد أو الشركات بشكل سلس وسريع إضافة إلى ربط المحادثة بشكل مباشر مع قاعدة البيانات الخاصة بكونتكت لضمان تجربة سلسة وسهلة للعملاء". أعلنت الشركة عن نتائج أعمالها خلال الفترة من ٢٠٢١/٠١/٠١ إلى ٢٠٢١/٠٦/٣٠، والتي أظهرت تحقيق صافي ربح مجمع بلغ ٢١٨,٣٥٨,٥٦٨ جنيه مقابل تحقيق الشركة لصافي ربح بلغ ١٢٦,٩٠٧,٧٦٣ جنيه خلال الفترة من ٢٠٢٠/٠١/٠١ إلى ٢٠٢٠/٠٦/٣٠. وفي السياق ذاته حققت الشركة صافي خسائر غير مجمع عن الفترة من ٢٠٢١/٠١/٠١ إلى ٢٠٢١/٠٦/٣٠، قدر بنحو ٤٢٣,٥٢٨ جنيه، نظير صافي ربح بلغ ٥,٤٧٥,٨٤٥ جنيه، خلال الفترة المقارنة من العام المالي السابق.

قطاع مواد البناء يحتل المرتبة الأولى ضمن قائمة الصادرات المصرية بنسبة ٢٤,٥٪

المركزي: ٣١,٤ مليار دولار تحويلات المصريين العاملين بالخارج خلال عام

أكدت نيفين جامع، وزيرة التجارة، أن القطاع الصناعي يقوم بدور رئيسي في تنفيذ المشروعات القومية الكبرى التي تنفذها الدولة خلال المرحلة الحالية، وذلك باعتباره أحد الدعائم الأساسية للاقتصاد القومي، والذي يوفر إحتياجات السوق المحلي من المنتجات الصناعية، ويسهم في توفير ملايين فرص العمل إلى جانب زيادة الصادرات المصرية للأسواق العالمية، وفق ما نشرته صفحة مجلس الوزراء. جاء ذلك خلال مشاركة الوزيرة باحدى جلسات ملتقى "بناة مصر" في دورته السادسة والتي عقدت تحت عنوان " دور التمويل في تعزيز التعاون التجاري المصري العربي الافريقي"، وذلك بمشاركة الفريق كامل الوزير وزير النقل والدكتورة رانيا المشاط وزيرة التعاون الدولي، وقد أدار الجلسة المهندس وليد عبد الفتاح المدير الاقليمي لشركة هيل انترناشيونال. ويشارك في فعاليات الملتقى أكثر من ٣٠٠ قيادة تنفيذية يمثلون كبريات شركات المقاولات والاستثمار العقاري والمؤسسات المالية والبنكية والطاقة ومطوري البنية التحتية، ممثلين لـ ٢٥ دولة أفريقية وعربية. وقالت الوزيرة إن القيادة السياسية تولي اهتماماً كبيراً بتنمية القطاع الصناعي وتطويره وفقاً لأحدث التكنولوجيات العالمية، كما وجهت بطرح العديد من المبادرات لدعم ومساندة الصناعة المصرية في كافة قطاعاتها ومن بينها المبادرة الرئاسية لإنشاء المجمعات المتخصصة، حيث تستهدف الوزارة خلال المرحلة الحالية التوسع في إنشاء المجمعات الصناعية بجميع محافظات الجمهورية وبكافة القطاعات الانتاجية، وبما يسهم في تحقيق مستهدفات الوزارة لتعميق التصنيع المحلي وتوفير إحتياجات السوق المصري من الصناعات الوطنية، بالإضافة إلى خلق المزيد من فرص العمل، وتوطين صناعات جديدة بتكنولوجيات متقدمة وأوضحت جامع الى أن مبادرة حياة كريمة تمثل فرصة متميزة للصناعة الوطنية لتوفير كافة المستلزمات والاحتياجات الصناعية اللازمة لتنفيذ المبادرة، مشيرةً إلى أن المبادرة والتي أطلقها الرئيس عبد الفتاح السيسي لتحسين مستوى معيشة القرى الريفية وتحقيق التنمية المستدامة بجميع أنحاء الجمهورية تمثل انفراجة كبيرة على الصناعة المحلية، حيث سنسهم في تشغيل المصانع بكامل طاقاتها الانتاجية، كما تمثل فرصة لدخول استثمارات جديدة في السوق المحلي فضلاً عن خلق فرص عمل جديدة للشباب. وقالت إن هذه المبادرة تشهد زخماً كبيراً خاصة وأنها تشمل ٤٢٠٩ قرية بإجمالي ١٧٥ مركز على مستوى ٢٠ محافظة، ويبلغ عدد المستفيدين منها ٥٠ مليون مستفيد كما تبلغ تكلفة المبادرة ٥٠٠ مليار جنيه منها ٥٠-٦٠٪ منتجات صناعية محلية الصنع، وذلك في ٤ محاور تنموية رئيسية هي شبكات المياه والصرف الصحي والطريق والكباري، والمنظومة الصحية بالقرى، وتطوير المؤسسات التعليمية بالقرى والمراكز المصرية، لافتةً إلى أن الرئيس السيسي وجه بضرورة تعميق وتوطين الصناعة المحلية وإتاحة فرصة للصناعة المصرية في تنفيذ هذا المشروع القومي بحيث تكون جميع مكونات ومنتجات المشروع من الصناعة الوطنية، بما ينعكس على تحفيز التنمية الاقتصادية وتحسين معدلات التوظيف. ونوهت الوزيرة ان مبادرة حياة كريمة تتضمن انشاء ٣١٧ مجمع صناعي بهدف توفير فرص عمل للقاطنين في الريف المصري وتحقيق التنمية المستدامة. وتابعت جامع إن قطاع مواد البناء يمثل أحد القطاعات الرئيسية بالصناعة الوطنية، حيث يسهم بنحو ٢٤,٥٪ من الصادرات المصرية للأسواق العالمية، إلى جانب تغطية غالبية إحتياجات السوق المحلية من المنتجات المستخدمة في قطاع الإنشاءات، مشيرةً إلى حرص الوزارة على زيادة الصادرات المصرية لمنتجات القطاع للأسواق العالمية، حيث يتضمن البرنامج الجديد لمساندة الصادرات ولأول مرة ادخال صناعات جديدة لقائمة القطاعات المستفيدة من المساندة التصديرية، حيث وافق مجلس ادارة صندوق تنمية الصادرات على برنامج لمساندة صادرات السيراميك، خاصة وأن نسبة المكون المحلي في هذه الصناعة تتعدى الـ ٩٠٪. وأوضحت الوزيرة ان صادرات قطاع مواد البناء تحتل المرتبة الاولى في قائمة الصادرات المصرية.

أعلن البنك المركزي المصري اليوم أن البيانات الأولية أظهرت ارتفاع تحويلات المصريين العاملين بالخارج خلال السنة المالية ٢٠٢١/٢٠٢٠ بمعدل ١٣,٢٪ بنحو ٣,٧ مليار دولار لتتحقق أعلى مستوى تاريخي لها مسجلة نحو ٣١,٤ مليار دولار (مقابل نحو ٢٧,٨ مليار دولار خلال السنة المالية السابقة ٢٠٢٠/٢٠١٩). كما أظهرت البيانات ارتفاع في تلك التحويلات خلال الفترة أبريل/يونيو ٢٠٢١ بمعدل ٢٩,٦٪ لتسجل نحو ٨,١ مليار دولار (مقابل نحو ٦,٢ مليار دولار خلال الفترة أبريل/يونيو ٢٠٢٠). كما ارتفعت التحويلات خلال شهر يونيو ٢٠٢١ بمعدل سنوي بلغ ١٥,٥٪ لتسجل نحو ٢,٩ مليار دولار (مقابل نحو ٢,٦ مليار دولار خلال شهر يونيو ٢٠٢٠).

الأخبار العالمية والعربية

الدولار يهبط عقب بيانات تضخم ضعيفة وأخرى صينية تضغط على العملات الآسيوية

استقر الدولار الأميركي داخل نطاقاته الأخيرة مقابل نظرائه اليوم الأربعاء بعد بيانات تضخم أميركية أقل من المتوقع قلصت التوقعات بشأن خفض فوري لبرامج التحفيز بينما ضغطت بيانات صينية مخيبة للأمل على اليوان والدولار الأسترالي. وبلغ مؤشر الدولار ٩٢,٦٣٢ دون تغيير يذكر عن أمس عندما هبط عقب بيانات التضخم قبل أن يرتفع نتيجة الطلب على الملاذ الآمن عقب هبوط وول ستريت. وبينما تستمر معدلات التضخم المرتفعة في الضغط على صناعات القرار بالولايات المتحدة، أظهرت بيانات الليلة الماضية أن مؤشر أسعار المستهلكين الأميركيين الذي يستبعد أسعار الغذاء والطاقة المتقلبة ارتفع ٠,١ بالمئة فقط الشهر الماضي. وبلغ اليورو ١,١٨٠٨ دولار اليوم مستقرا تقريبا عند مستواه في الجلسة السابقة، ونزل الدولار قليلا إلى ١٠٩,٥٩٥ بين مقتربا من منتصف نطاق التداول في الشهرين الماضيين. في الوقت ذاته نزل اليوان والدولار الأسترالي بعدما أظهرت بيانات صينية تباطؤ نمو مبيعات المصانع والتجزئة بوتيرة أكبر من التوقعات الشهر الماضي، ونزلت العملة الصينية إلى ٦,٤٤٣٣ يوان مقابل الدولار قبل أن يجري تداولها منخفضة ٠,١ بالمئة إلى ٦,٤٤١٠ يوان ما ينذر بتوقف مكاسب خمسة أيام متتالية. وتراجع الدولار الأسترالي إلى ٠,٧٣٠١٥ دولار أميركي لأول مرة في أكثر من أسبوعين بعد البيانات الصينية، لكنه تعافى ليستقر عند ٠,٧٣٢٠ دولار أميركي.

مؤشرات الاسواق العالمية

الدولة	المؤشر	القيمة	التغير (%)
أمريكا	Dow Jones	٣٤,٧٤٢,٨٢	٪٠,١٠-
أمريكا	P 500&S	٤,٤٤٣,٠٥	٪٠,٥٧-
أمريكا	NASDAQ	١٥,٠٣٧,٧٦	٪٠,٤٥-
لندن	FTSE 100	٧,١٢٣,٦٨	٪٠,٠٠
ألمانيا	DAX	١٣,٣٣٥,٦٨	٪١,٥٩
اليابان	Nikkei 225	٣٠,٥١١,٧١	٪٠,٥٢-
الذهب (دولار)	سعر الأوقية	١,٨٠٢,٤٣	٪٠,١٠-
خام برنت (دولار)	البرميل	٧٤,١٠	٪٠,٦٨
نايمكس (دولار)	البرميل	٧٠,٩٦	٪٠,٧١

مؤشرات الاسواق العربية

الدولة	المؤشر	القيمة	التغير (%)
السعودية	TASI	١١,٣٧٣,٠٠	٪٠,١٢-
دبي	DFMGI	٢,٨٧٧,٠٠	٪٠,١٢-
ابوظبي	ADI	٧,٧٦٢,٠٠	٪٠,٠١
الكويت	MARKET-IXP	٦,٨٤٩,٠٥	٪٠,١٢
البحرين	BSEX	١,٦٧٣,٣١	٪٠,٠١-
قطر	GENERAL	١١,١٣٠,٠٠	٪٠,٤٢
المغرب	MASI	١٢,٩٠٢,٠٠	٪٠,١١
تونس	TUN20	٧,٢٥٤,٠٠	٪٠,٤٢-

الشركات تحت التغطية

مضاعف القيمة الدفترية		مضاعف الربحية		احتمال الصعود/الهبوط	السعر المستهدف	التوصية	رأس المال السوقي	سعر السهم	اسم الشركة
٢٠٢١	٢٠٢٠	٢٠٢١	٢٠٢٠		جنيه		مليون جنيه	جنيه	
١,٢	١,٠	غ.م.	غ.م.	%١٨,٤-	٣,٥٥	حيادي	٥,٦٢٤,٥٠	٤,٣٥	الصناعات الكيماوية المصرية - كيما*
م.غ.	م.غ.	٣,٤	م.غ.	%٥٩,١	٢٣,٦٣	شراء	٨,٠٦٧,٤٩	١٤,٨٥	شركة حديد عز
١,٧	١,٨	٢١,٩	٣٤,٥	%٢١,٥-	١١,٣٤	بيع	٤٥١,٠٢	١٤,٤٥	المصرية لخدمات النقل - ايجيترانس
٢,١	٨,٠	١٤,١	٣٢,٢	%٤٨,٣	٢,٧٧	شراء	٢,٠٧١,٨٨	١,٨٧	شركة سييد ميديكال
٠,٨	٠,٩	٦,٣	٦,٤	%٣٢,٩	١٢,٠٣	شراء	٦,٠١٩,٢٢	٩,٠٥	النساجون الشرقيون
١,١	١,٢	٦,٦	٧,٨	%١٧,١	٩٩,٥٣	شراء	١٩,٤٧٧,٢٦	٨٥,٠١	مصر لصناعة الأسمدة "موبكو"
٢,٨	٣,٥	٧,٥	٨,٧	%٢٧,٧	٢٣,٧٨	شراء	٢٣,٤٩٦,١٣	١٨,٦٢	أبو قير للأسمدة والكيماويات *
٠,٧	٠,٧	٥,٣	٧,٨	%٢٦,٧	١٧,٢٢	شراء	٩٨٨,٩٠	١٣,٥٩	المالية والصناعية المصرية

* العام المالي ينتهي في يونيو

جدول توزيعات الاسهم المجانية

تاريخ التوزيع	تاريخ نهاية الحق	التوزيع	أسم الشركة
٢٠٢١/٩/٢٣	٢٠٢١/٩/٢٢	٠,٣ سهم مجاني	راميدا

جدول الكوبونات (التوزيعات النقدية)

تاريخ التوزيع	تاريخ نهاية الحق	قيمة التوزيع النقدي	أسم الشركة
٢٠٢١/٩/٣٠	٢٠٢١/٤/١١	٠,١ جنيه للسهم	سى أي كيبیتال القابضة للاستثمار

الجمعيات العمومية

اليوم	الشركة	نوع الجمعية	العنوان
٢٠٢١/٩/٢١	القاهرة للاستثمار والتنمية العقارية	عادية	بمقر جامعة بدر بمدينة بدر

الشركات المكونة لمؤشر إي جي إس ٣٠ (EGX 30 index)

الوزن في المؤشر (%)	أقل سعر في ٥٢ أسبوع	أعلى سعر في ٥٢ أسبوع	قيمة التداول	كمية التداول	التغير من أول العام %	نسبة التغير اليومي %	آخر سعر	الكود	اسم الشركة
35.06%	36.52	51.49	43,300,336	948,458	23.55-	-1.18	45.26	COMI	البنك التجاري الدولي
9.28%	10.69	25.99	28,801,072	1,719,559	6.16-	0.00	17.00	FWRY	فوري
5.93%	10.17	15.39	11,758,244	924,533	2.82-	0.71	12.73	EAST	الشرقية - ايسترن كومباني
5.39%	0.94	1.17	717,625	617,126	26.18	1.74	1.17	EKHO	القايسة المصرية الكويتية
4.01%	16.25	24.24	7,363,855	394,342	10.05-	-0.43	18.62	ABUK	ابوقير للاسمة
3.85%	9.92	13.42	6,304,962	500,234	5.00	0.32	12.60	HRHO	هيرميس
4.08%	5.41	7.90	18,947,176	2,438,927	19.69	-0.26	7.78	TMGH	طلعت مصطفى
3.25%	6.71	10.65	90,489,176	10,133,229	9.27-	0.11	8.81	SWDY	السويدي اليكترونيك
2.46%	3.70	5.62	3,745,645	784,488	5.17	5.86	4.88	CLHO	مستشفى كليوباترا
1.77%	3.32	6.52	9,171,845	2,376,582	24.60-	-3.31	3.80	ISPH	ابن سينا فارما
2.55%	10.12	15.35	18,719,418	1,288,372	20.92	-0.62	14.51	ETEL	المصرية للاتصالات
1.70%	2.78	4.32	12,060,998	3,986,859	17.13-	-0.33	3.02	MNH	مدينة نصر للاسكان والتعمير
1.58%	21.05	30.45	3,501,728	127,178	5.13-	0.07	27.56	CIEB	كريدي اجريكول مصر
2.20%	42.50	87.00	15,934,882	187,006	44.57	-0.57	85.01	MFPC	موبكو
1.72%	6.84	13.10	28,601,836	2,928,589	4.98	-1.02	9.69	SKPC	سيدي كرير للبتروكيماويات
1.75%	10.72	15.80	6,808,083	540,642	11.65-	0.00	12.59	CIRA	القاهرة للاستثمار والتنمية العقارية
1.22%	5.22	9.42	8,942,066	987,540	33.09	-1.95	9.05	ORWE	النساجون الشرقيون للسجاد
0.80%	1.10	3.99	11,089,210	5,880,464	14.53	-2.56	1.87	SPMD	سييد ميديكال
0.97%	4.29	7.59	12,562,646	2,195,043	7.57-	-1.40	5.62	HELI	مصر الجديدة للاسكان والتعمير
1.39%	1.22	2.10	14,544,391	7,030,736	50.76	0.39	2.09	PHDC	بالم هيلز للتعمير
1.30%	3.51	6.42	50,888,648	8,338,675	49.50	-4.03	5.95	PIOH	بابونيرز القايسة
1.36%	2.30	3.96	5,669,619	1,539,781	16.61	0.27	3.65	AMOC	الاسكندرية للزيوت المعدنية
1.42%	6.32	16.25	22,954,338	1,542,178	39.31	2.98	14.85	ESRS	حديد عز
0.81%	1.09	1.68	8,464,905	6,868,119	15.40-	-0.16	1.21	CCAP	القلعة للاستشارات الماليه
0.87%	5.68	10.40	11,140,973	1,425,708	22.47	1.31	7.73	MTIE	ام.ام جروب
0.83%	2.39	4.35	13,388,785	3,247,169	23.64	0.74	4.08	AUTO	جى بى اوتو
0.78%	3.25	6.23	2,726,565	548,242	0.62	-2.61	4.86	ORHD	اوراسكوم للتنمية مصر
0.61%	0.60	3.81	856,566	353,446	252.17	-1.22	2.43	RAYA	راية القايسة
0.61%	2.42	4.14	14,365,316	4,868,440	22.63-	1.38	2.94	RMDA	راميدا
0.48%	2.25	28.30	12,760,328	5,483,719	61.13	-1.30	2.28	EGTS	المصرية للمنتجات السياحية

* السهم يتداول بالدولار

يستند هذا التقرير إلى المعلومات المتاحة للجمهور. لا يُقصد بهذا التقرير توصية بشراء أو بيع ، كما لا يعتبر عرض شراء أو بيع الأوراق المالية المذكورة فيه. لقد تم إعداد المعلومات والآراء الواردة في هذا التقرير من قبل إدارة أبحاث شركة بريمير من مصادر يعتقد أنها موثوق فيها في وقت نشرها. لا تتحمل شركة بريمير أية مسؤولية قانونية أو مسؤولية عن الخسائر أو الأضرار الناتجة عن استخدام هذا المنشور أو محتوياته. يحق لشركة بريمير تغيير الآراء الواردة في هذا التقرير دون إشعار مسبق.

يحتوي هذا التقرير البحثي (بما في ذلك جميع الملاحق) على معلومات يُقصد نقلها فقط إلى المستقبلين المقصودين ، إذا لم يكن القارئ أو المتلقي لهذا التقرير البحثي هو المتلقي المقصود ، يرجى إخطار بريمير على الفور ، ويجب مسح هذا التقرير البحثي دون الاحتفاظ بأي جزء بأي شكل من الأشكال. إن الاستخدام غير المصرح به لهذا التقرير البحثي أو نشره أو توزيعه أو إعادة إنتاجه من قبل أي شخص بخلاف المتلقي المقصود محظور تمامًا.

يؤكد محلل /محللو الأبحاث الذين يغطون الشركة (أو الشركات) المذكورة في هذا التقرير أن وجهات نظرهم حول الشركة (أو الشركات) وأوراقهم المالية تم التعبير عنها بدقة.

مسؤولي الاتصال

تليفون: (+202) 37627581 بريد الكتروني: research@premiere-securities.com

قسم البحوث