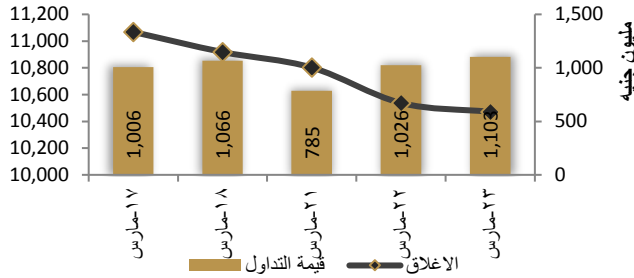


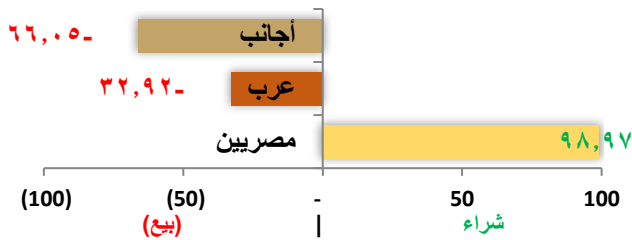
رسم بياني لمؤشر (EGX 30) الرئيسي



مؤشرات السوق

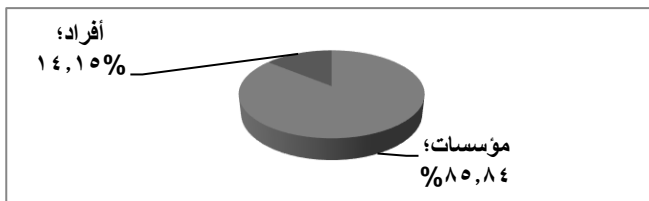
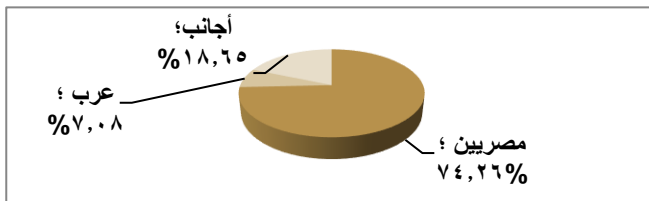
مؤشر السوق	قيمة المؤشر	التغير اليومي	التغير من أول السنة
أي جي اكس ٣٠	١٠,٤٧١,٣٦	-%٠,٦٣	-%٣,٤٥
أي جي اكس ٥٠	١,٩٢٣,١٩	٣,٤٧-	-%١٣,٩٦
أي جي اكس ٧٠	١,٨٢٢,٣٠	٥,١٠-	-%١٥,٠٥
أي جي اكس ١٠٠	٢,٧٣٩,٦٠	٣,٧٢-	-%١١,٥٦
مؤشر النيل	١,٣٤٠,٦٣	١,٥٢-	-%٢٧,٩١

صافي تعاملات المستثمرين (مليون جنيه)



الاسهم التي لم يتغير سعرها	الاسهم التي انخفض سعرها	الاسهم التي ارتفع سعرها
١٠	١٢٣	٦٨

انواع المستثمرين



عناوين الاخبار

- المصرية للاتصالات ترفع توزيعات الأرباح المقترحة على المساهمين إلى ٧٥ قرشاً للسهم
- مساهمو المصريين للإسكان يقرون زيادة رأس المال عبر أسهم مجانية
- خسائر "شيني" ترتفع ٦٠% خلال ٨ أشهر
- "صندوق مصر السيادي" يروج لطرح شركتين.. ودراسة ٣ شركات أخرى
- وزير مصري: ٨٥٠ مليار جنيه قيمة تجارة الجملة والتجزئة في الناتج المحلي
- مُجد فريد: بدء التداول في البورصة السلعية نهاية العام الجاري
- صادرات مصر من الغاز المسال ترتفع إلى ١,٦ مليار متر مكعب في الربع الأخير من ٢٠٢٠.
- العقود الأميركية للغاز الطبيعي ترتفع حوالي ٢% بفعل صادرات قياسية للغاز المسال

أخبار الشركات المقيدة

المصرية للاتصالات ترفع توزيعات الأرباح المقترحة على المساهمين إلى ٧٥ قرشاً للسهم

قرر مجلس إدارة شركة المصرية للاتصالات، زيادة مقترح توزيع الأرباح عن عام ٢٠٢٠؛ ليصبح نصيب السهم من الأرباح الموزعة بواقع ٧٥ قرشاً للسهم، بدلاً من ٥٠ قرشاً. وقالت الشركة في بيان لبورصة مصر، اليوم، إن القرار جاء نظراً لموافقة الجمعية العامة العادية لشركة فودافون مصر على توزيع أرباح بقيمة مليارى جنيه، تبلغ حصة المصرية للاتصالات منها ٩٠٠ مليون جنيه. وأوضح عادل حامد العضو المنتدب والرئيس التنفيذي للشركة المصرية للاتصالات، أن التوزيعات المقترحة للشركة ٣ أضعاف توزيعات العام الماضى. وتوقع حامد، استمرار نمو الأداء التشغيلي وترشيد النفقات الرأس مالية إلى جانب استمرار توزيعات الأرباح من فودافون مصر زيادة التدفقات النقدية للشركة المصرية للاتصالات؛ ما يمكن الشركة من توزيع أرباح منتظمة للمساهمين. وسجلت المصرية للاتصالات أرباحاً مجمعة خلال ٢٠٢٠ بلغت ٤,٨٥ مليار جنيه، مقابل أرباح بلغت ٤,٣٩ مليار جنيه خلال ٢٠١٩. فيما بلغت أرباح الشركة المستقلة خلال العام الماضى نحو ٢,١٦ مليار جنيه، مقابل أرباح بلغت ٥,٤٣ مليار جنيه خلال ٢٠١٩. المصدر: مباشر

مساهمو المصريين للإسكان يقرون زيادة رأس المال عبر أسهم مجانية

اعتمدت الجمعية العامة العادية لشركة المصريين للإسكان والتنمية والتعمير، توزيع ٢٤ مليون جنيه في صورة أسهم مجانية على المساهمين من أرباح ٢٠٢٠. وقالت الشركة في بيان لبورصة مصر اليوم، إن الجمعية اعتمدت القوائم المالية للشركة وتقرير مجلس الإدارة عن نشاط الشركة في ٢٠٢٠. ووافقت الجمعية على انتخاب أعضاء مجلس الإدارة لدورة جديدة تبدأ من مارس ٢٠٢١، وتستمر لمدة ٣ سنوات. ووافقت الجمعية العامة غير العادية، على تعديل مادتين ٦ و٧ من النظام الأساسي بمناسبة زيادة رأسمال الشركة المصدر بإصدار أسهم مجانية تمويلاً من الأرباح المرحلة، ليرتفع رأس المال المصدر من مبلغ ٢٤٠ مليون جنيه إلى ٢٦٤ مليون جنيه، موزعاً على ١,٠٥ مليار سهم، القيمة الاسمية لكل سهم ٢٥ قرشاً. وحققت الشركة صافي ربح بلغ ١١,٣٢ مليون جنيه خلال الفترة المنتهية في سبتمبر الماضى، مقابل أرباح بلغت ٢٨,٧٤ مليون جنيه خلال نفس الفترة من العام السابق له، مع الأخذ في الاعتبار حقوق الأقلية. وبلغت إيرادات النشاط خلال الفترة نحو ٣٧,٤ مليون جنيه مقابل ٤٤,٩٨ مليون جنيه، خلال نفس الفترة من العام السابق له. وعلى مستوى الأعمال المستقلة، بلغت أرباح الشركة ٦٣,٧٤ مليون جنيه خلال التسعة أشهر الأولى من العام الجارى، مقابل أرباح بقيمة ٩,٤ مليون جنيه في الفترة المقارنة من ٢٠١٩. المصدر: مباشر

خسائر "شيني" ترتفع ٦٠% خلال ٨ أشهر

أظهرت المؤشرات المالية لشركة العامة لمنتجات الخزف والصيني، ارتفاع خسائرها خلال الثمانية أشهر الأولى من العام المالى ٢٠٢٠-٢٠٢١، بنسبة ٥٩,٧٨ بالمائة على أساس سنوي. وأوضحت الشركة في بيان لبورصة مصر، اليوم، أنها حققت خسائر بلغت ٣٠,٥٥ مليون جنيه في الثمانية أشهر المنتهية في فبراير ٢٠٢١، مقابل خسائر بقيمة ١٩,١٢ مليون جنيه بالفترة المقارنة من العام المالى الماضى. وعزت الشركة الخسارة إلى انخفاض حجم المبيعات التي تأثرت بحالة الأسواق، إضافة إلى الاستمرار في بيع المخزون الراكب منذ سنوات، بخلاف مصنع البورسلين الذي يحقق خسائر طيقاً للمتوقع لتفادى الآلات والمعدات. وحققت الشركة خلال النصف الأول من ٢٠٢٠-٢٠٢١، خسائر بلغت ٢١,٩٢ مليون جنيه في الستة أشهر المنتهية في ديسمبر ٢٠٢٠، مقابل خسائر بقيمة ١٣,١٩ مليون جنيه بالفترة المقارنة من العام المالى الماضى. المصدر: مباشر

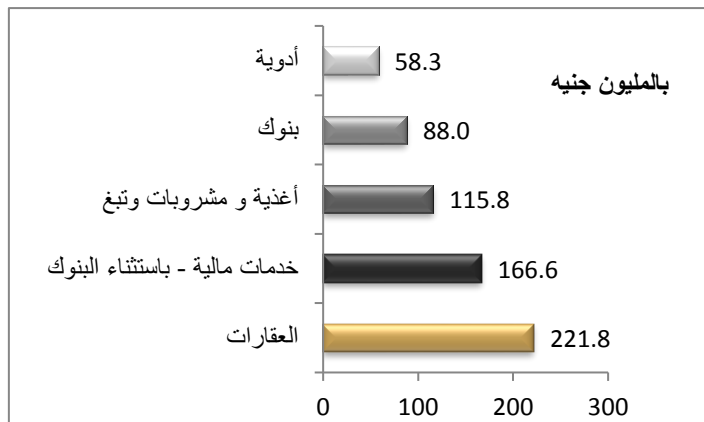
أعلى ٥ أسهم من حيث الارتفاع في السعر		
السهم	سعر الإغلاق	التغير (%)
دلنا للانشاء والتعمير	١٢,١٧	٥,١٥
المصرية الكويتية للاستثمار والتجارة	٠,٩٠	٤,٩٨
العبور للاستثمار العقارى	٣٣,٩٣	٤,٤٤
الكابلات الكهربائية المصرية	٠,٤٥	٣,٥٩
سى أي كابيتال القابضة للاستثمارات	٣,٥٠	٣,٤٢

أقل ٥ أسهم من حيث الانخفاض في السعر		
السهم	سعر الإغلاق	التغير (%)
دايس	١,٥٧	-١٠,٠٠
الوطنية للإسكان	٢٤,٣٩	-١٠,٠٠
أكرو مصر	١٨,١٤	-٩,٩٨
القاهرة الوطنية للاستثمار والاوراق المالية	١٣,٠١	-٩,٩٧
المجموعة المصرية العقارية	١٢,٧٣	-٩,٩٧

أكبر ٥ أسهم من حيث قيمة التداول		
السهم	قيمة التداول	سعر الإغلاق
البنك التجارى الدولى	٦٧,٤٧٦,٣٥٢	٥٩,٠٠
إيسترن كومبانى	٥١,٦٩٥,٤٧٢	١١,٢٥
إم تي أي	٤٨,٠١٤,٠٩٢	١٠,٣٩
فوري	٤١,٠٩٦,١٨٨	٣٤,٠٠
غاز مصر	٣٧,٠٩٤,٤٧٢	٣٤,١٤

أكبر ٥ أسهم من حيث كمية التداول		
السهم	كمية التداول	سعر الإغلاق
اوراسكوم للاستثمار القابضة	٩٥,٢٤٦,٢٢٩	٠,٢٩
العربية للاستثمارات	٤٤,١٨٤,٨١٦	٠,٤٨
اوراسكوم المالية القابضة	٤٣,٦٠٩,١١٧	٠,٢٨
يورنو القابضة	٣٥,٣٩٧,٩٧٥	٠,٨٩
ليفت سلاب مصر	٣٥,٠٦١,٧٤٩	٠,٤٩

أكبر خمس قطاعات من حيث قيمة التداول



“صندوق مصر السيادي” يروج ل طرح شركتين.. ودراسة ٣ شركات أخرى

قال الرئيس التنفيذي لصندوق مصر السيادي، أيمن سليمان، أنه تم الإعلان عن شركتين يتم الترويج لفرص الاستثمار بهم بجانب حصة الصندوق، مشيراً إلى أن الطرح حالياً في شركة وطنية للبترول وصافي ويجري دراسة ٣ شركات أخرى من إجمالي ١٠ شركات تحت الطرح حالياً منها الاتفاقية مع جهاز المشروعات. وأوضح لـ “العربية” إن حجم رأس المال المصدر للصندوق بلغ ٢٠٠ مليار جنيه (١٢,٧ مليار دولار)، مضيفاً أنه تم نقل أصول بقيمة ١٠ مليارات جنيه (٦٣٥ مليون دولار) إلى الصندوق العام الماضي. وبالنسبة لشركة وطنية، قال سليمان إن هناك جهات تقدمت بالفعل للحصول على شركة وطنية، وآلية الطرح للشركة عبارة عن الترويج لحصة حاكم بها بجانب استثمار الصندوق بالشركة، مشيراً في الوقت ذاته إلى أن الحصة الحاكم قد تصل إلى ١٠٠% من أسهم الشركة. وأوضح أن هناك نوعيات مختلفة من المستثمرين، فهناك متخصصون في مجال محطات الوقود ويملكون علامة تجارية، وهناك نوع جديد وهي شركات إدارة لكنها لا تمتلك علامة تجارية وبالتالي تدير لصالح مالكي العلامة التجارية. وأشار إلى أن هذين النوعين من المستثمرين متقدمون للحصول على وطنية ويتم التفاوض معهم بهذا الشأن، مشيراً إلى أنهم مستثمرون محليون وأجانب. وفيما يتعلق ببنك الاستثمار العربي، قال سليمان إنه تم قطع شوط كبير في هذا الأمر، مشيراً إلى أنه يمكن الإغلاق المالي للصفقة خلال أسبوعين. وأوضح أن الصفقة عبارة عن زيادة رأسمال البنك، عبر إصدار أسهم جديدة تمثل ٧٥% من إجمالي رأس مال البنك، مشيراً إلى أن الصندوق يستهدف ٢٥% من هذه الحصة. المصدر: جريدة البورصة

محمد فريد : بدء التداول في البورصة السلعية نهاية العام الجاري

كشف محمد فريد رئيس مجلس إدارة البورصة المصرية عند بدء أول تداول للسلع في البورصة السلعية نهاية العام الجاري. وأوضح خلال افتتاح قمة مصر لتجارة التجزئة أن القيمة المضافة للبورصة السلعية تتمثل في شقين أولهما شفافية الأسعار حيث تعمل على ضبط الأسعار وخفضها، أما الشق الثاني فالمخازن المرخص لها من وزارة التموين وجهاز تنمية التجارة الداخلية التي ستضم للبورصة ستعمل على وجود علاقة مباشرة بين البائع والمستهلك. وأشار فريد إلى أنه جاري التحدث من الشركات التي ستضم للبورصة وعمل دراسات الجدوى والتي تستغرق من ٤٢ إلى ٤٨ أسبوع قبل إطلاق البورصة السلعية وبدء التداول، منوهاً إلى أنه من المقرر بدء التداول على البورصة السلعية من خلال ٤ إلى ٥ سلع. المصدر: أموال الغد

وزير مصري: ٨٥٠ مليار جنيه قيمة تجارة الجملة والتجزئة في الناتج المحلي

قال علي المصليحي، وزير التموين والتجارة الداخلية، إن قطاع تجارة الجملة والتجزئة يمثل نحو ١٤,٥% في الناتج المحلي الإجمالي خلال العام المالي الماضي، بما يعادل ٨٥٠ مليار جنيه. وأضاف المصليحي، أنه إذا تم ضم قطاع اللوجستيات والتخزين إلى قطاع تجارة الجملة والتجزئة، سيصل معدل مساهمته بالناتج المحلي نحو ١٩,٥% بما يعادل ١,٢ تريليون جنيه، وفقاً لوكالة أنباء الشرق الأوسط. وأوضح في كلمته التي ألقاها نيابة عنه إبراهيم عشماوي مساعد أول وزير التموين والتجارة الداخلية ورئيس جهاز تنمية التجارة الداخلية، لقمة مصر للتجارة والاستثمار في دورتها الثانية بمصر تحت شعار "نحو خريطة تفاعلية للاستثمار في قطاع تجارة التجزئة"، أن مصر تعتبر ثالث أفضل دولة في معدلات النمو خلال العام المالي الماضي بالرغم من جائحة كورونا، والتي أثرت على تباطؤ الاقتصاد العالمي، مشيراً إلى أن معدل النمو بلغ ٣,٦%، وكان من المستهدف تحقيق ٥,٦%. وأوضح عشماوي أن إجمالي الناتج المحلي الإجمالي بلغ نحو ٣٦٢ مليار دولار بما يعادل ٥,٨ تريليون جنيه، وذكر أن قطاع تجارة التجزئة في مصر يمثل نحو ٥٠٠ مليار جنيه العام المالي الماضي، ويعد الأعلى نمواً على مستوى الشرق الأوسط. ولفت إلى أن مساحة تجارة التجزئة الرسمية في مصر تصل إلى ٣ ملايين متر، متمثلة في مراكز تجارية وأسواق الجملة ومناطق لوجستية ومتاجر تجزئة ومخازن، ولكن نحتاج إلى ٣٠ مليون متر مربع في هذا القطاع، ولكن يعوضه القطاع غير الرسمي. وفي نفس السياق، قال عشماوي، إن حجم التجارة الإلكترونية وفقاً لآخر إحصاءات صادرة من اتحاد بنوك في مصر في ٢٠١٨، بلغ ٣,٦ مليار دولار، ثم وصل حالياً نحو ٤,٨ مليار دولار. وأشار إلى أن حجم التجارة الإلكترونية الرسمية باستخدام كروت الائتمان وصل إلى ٨٠ مليار جنيه، منوهاً بأنه يرى أن حجم التجارة الإلكترونية التي تتم كاش تعادل ٥ أضعاف التي تتم عبر كروت الائتمان لتسجل نحو ٤٠٠ مليار جنيه في حال إضافة التحويلات كاش عند التوصيل على الائتمان. المصدر: مباشر

صادرات مصر من الغاز المسال ترتفع إلى ١,٦ مليار متر مكعب في الربع الأخير من ٢٠٢٠

ذكر مجلس الوزراء في بيان اليوم الثلاثاء، أن صادرات الغاز الطبيعي المسال ارتفعت إلى ١,٦ مليار متر مكعب من مكافئ الغاز في الربع الأخير من ٢٠٢٠. وتابع أن مصر صدرت ١٧ شحنة في الفترة من أكتوبر إلى ديسمبر ارتفاعاً من ست شحنات خلال الربع الأول من ٢٠٢٠. وأوضح البيان أن صادرات مصر تراوحت بين ثمانين وتسع شحنات شهرياً منذ بداية العام. وقالت وزارة البترول إن محطة دمياط للإسالة استأنفت عملها في فبراير شباط. وأغلقت المحطة منذ ٢٠١٢ جراء منازعات قانونية وتبلغ طاقة المحطة الواقعة في شمال البلاد ٧,٥٦ مليار متر مكعب. وتابع البيان أنه من المتوقع أن تنتج المحطة نحو ٤,٥ مليون طن من الغاز سنوياً، بما يسهم في زيادة الطاقة التصديرية إلى ١٢,٥ مليون طن. المصدر: حابي

الأخبار العالمية والعربية

العقود الأميركية للغاز الطبيعي ترتفع حوالي ٢% بفعل صادرات قياسية للغاز المسال

صعدت العقود الآجلة الأميركية للغاز الطبيعي حوالي ٢% إلى أعلى مستوى لها في أسبوع أمس الاثنين بفعل صادرات قياسية للغاز الطبيعي المسال وتوقعات بأن يرتفع الطلب الأسبوع القادم بعد أن دفع تراجع الأسعار في الأسابيع الماضية شركات توليد الكهرباء إلى حرق المزيد من الغاز بدلا من الفحم، وفق ما ذكرته سي ان بي سي العربية. وبعد أربعة أسابيع متتالية من الهبوط، صعدت عقود الغاز لأقرب استحقاق ٤,٧ سنت، أو ١,٩%، لتسجل عند التسوية ٢,٥٨٢ دولار للمليون وحدة حرارية بريطانية وهو أعلى مستوى إغلاق منذ ١٢ مارس آذار. وعلى الرغم من مكاسب أمس، فإن العقد ما زال منخفضا حوالي ٢٢ بالمائة منذ أن سجل أعلى مستوى في ثلاثة أشهر عند ٣,٣٤١٦ دولار للمليون وحدة حرارية بريطانية أثناء الموجة الشديدة البرودة التي ضربت ولاية تكساس في منتصف فبراير شباط.

مؤشرات الاسواق العربية

الدولة	المؤشر	القيمة	التغير (%)
السعودية	TASI	٩,٤٩٠,٠٠	-٠,٦١%
دبي	DFMGI	٢,٥٢٠,٠٠	-٠,٥٥%
ابوظبي	ADI	٥,٧٢٧,٠٠	-٠,١٤%
الكويت	MARKET-IXP	٥,٨٠٧,٤٨	٠,٢٦%
البحرين	BSEX	١,٤٦٧,٥٨	-٠,١٤%
قطر	GENERAL	١٠,١٧٢,٠٠	-٠,٢٢%
المغرب	MASI	١١,٣٨٣,٠٠	-٠,٥٣%
تونس	TUN20	٦,٩٥٣,٠٠	-٠,٩٨%

مؤشرات الاسواق العالمية

الدولة	المؤشر	القيمة	التغير (%)
أمريكا	Jone Dow	٣٢,٤٣٦,٠٠	٠,٠٤%
أمريكا	S&P 500	٣,٩١٠,٥٢	-٠,٧٦%
أمريكا	NASDAQ	١٣,٢٢٧,٧٠	-١,١٢%
لندن	FTSE 100	٦,٦٩٩,٠٠	-٠,٤٠%
ألمانيا	DAX	١٣,٣٣٥,٦٨	١,٥٩%
اليابان	Nikkei 225	٢٨,٤٠٥,٥٢	-٢,٠٤%
الذهب (دولار)	سعر الأوقية	١,٧٣٠,١٠	٠,١٧%
خام برنت (دولار)	البرميل	٦١,٥٨	١,٣٠%
نايمكس (دولار)	البرميل	٥٨,٤٠	١,١١%

الشركات تحت التغطية

مضاعف القيمة الدفترية	مضاعف الربحية		احتمال الصعود/ الهبوط	السعر المستهدف	التوصية	رأس المال السوقي	سعر السهم	اسم الشركة
	٢٠٢٠	٢٠١٩						
٢٠٢٠	٢٠١٩	٢٠٢٠	٢٠١٩		جنيه	مليون جنيه	جنيه	
٠,٧	٠,٧	م.غ.	م.غ.	%٢٣,٠	٤,٠٥	١,٩٥٣,٨	٣,٢٩	الصناعات الكيماوية المصرية - كيما
م.غ.	م.غ.	م.غ.	م.غ.	%٨٤,٥	١٦,٨٦	٤,٩٦٥,٤	٩,١٤	شركة حديد عز
١,٢	١,٢	١٨,٧	١٠,٩	%١٣,٩-	٩,٦٠	٣٤٨,٠	١١,١٥	المصرية لخدمات النقل - ايجيترانس
١٠,٠	٧,٢	٤٦,٧	٤٢,٤	--	قيد المراجعة	٢,٩٨٥,١	٢,٧٩	شركة سييد ميديكال
٠,٤	٠,٥	٥,٧	٤,٠	%٥٣,٨	١٠,٦٩	٤,٦٢٢,٥	٦,٩٥	النساجون الشرفيون

جدول توزيعات الاسهم المجانية

اسم الشركة	التوزيع	تاريخ نهاية الحق	تاريخ التوزيع
بنك قناة السويس	١ سهم مجاني لكل عشرة اسهم اصلية	٢٠٢١/٠٣/٣١	٢٠٢١/٠٤/٠١

جدول الكوبونات (التوزيعات النقدية)

اسم الشركة	قيمة التوزيع النقدي	تاريخ نهاية الحق	تاريخ التوزيع
دلنا للطباعة والتغليف	٣,٠٠٠ جنيه للسهم	٢٠٢١/٠٣/٢٣	٢٠٢١/٠٣/٢٨
مصر الجديدة للاسكان والتعمير	القسط الأول ٠,٠٥ جنيه	٢٠٢١/٠٣/٢٨	٢٠٢١/٠٣/٣١

الجمعيات العمومية

اليوم	الشركة	نوع الجمعية	العنوان
٢٠٢١/٠٣/٢٤	الاسكندرية للخدمات الطبية - المركز الطبي الجديد - الاسكندرية	غير عادية	بمقر النادي السوري- شارع صفية زغول - محطة الرمل - الاسكندرية
٢٠٢١/٠٣/٢٤	سي أي كابينال القابضة للاستثمارات	عادية	بواسطة تقنيات الاتصال الحديثة المسموعة و المرئية
٢٠٢١/٠٣/٢٥	العربية للمحاسب	عادية وغير عادية	بمقر الشركة - مدينة نصر - القاهرة
٢٠٢١/٠٣/٢٥	المتحدة للاسكان والتعمير	عادية	بمقر الشركة الكائن في ٩٥ طريق ٢٦ يوليو - الازارطة الاسكندرية
٢٠٢١/٠٣/٢٥	جى بى اوتو	عادية وغير عادية	قاعة الاجتماعات الرئيسية بمبنى جى بى اكاديمى - الكيلو ٢٨ طريق مصر اسكندرية الصحراوى - ابو رواش
٢٠٢١/٠٣/٢٥	فارونك لانظمة التحكم والاتصالات	عادية وغير عادية	بمقر الشركة الكائن في ١٦ ش عبد الحميد لطفى - البطل احمد عبد العزيز - المهندسين

الشركات المكونة لمؤشر إي جي إس ٣٠ (EGX 30 index)

الوزن في المؤشر (%)	أقل سعر في ٥٢ أسبوع	أعلى سعر في ٥٢ أسبوع	قيمة التداول	كمية التداول	التغير من أول العام %	نسبة التغير اليومي %	آخر سعر	الكود	اسم الشركة
36.66%	55.75	70.25	67,476,352	1,147,459	0.34-	-0.20	59.00	COMI	البنك التجاري الدولي (مصر)
7.67%	5.46	41.31	41,096,188	1,246,083	1.04	5.10	34.00	FWRY	فوري
7.03%	9.43	15.39	51,695,472	4,603,364	14.12-	-4.01	11.25	EAST	الشرقية - إيسترن كومباني
4.63%	0.87	1.17	1,758,271	1,555,578	10.59	-1.49	1.13	EKHO	الفاضة المصرية الكويتية *
4.52%	10.05	24.24	1,541,490	76,605	1.45-	1.90	20.40	ABUK	ابوقير للاسمدة والكيماويات
4.05%	7.70	16.10	22,410,260	1,605,054	1.39-	1.07	14.20	HRHO	المجموعه الماليه هيرمس القاوضه
4.02%	4.55	7.72	11,891,152	1,909,151	0.62-	2.70	6.46	TMGH	مجموعه طلعت مصطفى القاوضه
3.60%	0.22	0.71	6,844,480	15,817,947	83.84-	8.61	0.45	ELEC	السويدى اليكتريك
2.46%	4.16	5.62	25,696,020	5,756,822	3.45	6.67	4.80	CLHO	شركة مستشفي كليوباترا
2.23%	4.06	9.26	33,929,960	7,926,085	11.11-	3.23	4.48	ISPH	ابن سينا فارما
2.03%	8.79	14.80	13,731,938	1,328,684	12.58-	2.14	10.49	ETEL	المصرية للاتصالات
1.88%	2.44	4.49	18,746,610	5,221,376	2.90-	1.38	3.68	MNHD	مدينة نصر للاسكان والتعمير
1.75%	22.55	30.98	2,059,318	88,982	18.52-	2.38	23.67	CIEB	بنك كريدي اجريكول مصر
1.68%	7.05	17.40	3,023,801	184,574	13.51	2.69	16.80	OCDI	سوديك
1.39%	4.88	11.67	5,675,309	566,199	14.73	2.12	10.59	SKPC	سيدي كرير للبتروكيماويات
1.37%	2.47	4.94	3,665,678	1,099,782	11.39-	8.70	3.50	CICH	سى اى كابييتال القاوضه
1.29%	4.30	8.06	6,365,561	923,487	2.21	0.29	6.95	ORWE	النساجون الشرقيون للسجاد
1.19%	7.76	11.40	2,472,638	298,377	6.18-	0.36	8.35	EFID	ايديتا للصناعات الغذائية
1.14%	3.00	7.59	14,941,182	3,335,691	25.00-	0.00	4.56	HELI	مصر الجديدة للاسكان والتعمير
1.14%	0.91	1.83	7,471,972	4,669,139	16.97	-0.37	1.62	PHDC	بالم هيلز للتعمير
1.10%	2.60	6.10	13,925,791	3,337,744	9.30	1.16	4.35	PIOH	بايونيرز القاوضه
1.09%	1.66	3.52	5,803,823	2,211,514	11.18-	4.51	2.78	AMOC	الاسكندرية للزيوت المعدنية
1.01%	4.80	12.30	8,078,610	910,680	14.26-	3.04	9.14	ESRS	حديد عز
0.98%	0.94	1.78	14,226,301	12,240,773	15.26-	-1.46	1.22	CCAP	القلعة للاستشارات الماليه
0.84%	4.58	13.00	48,014,092	4,998,353	31.69	8.57	10.39	MTIE	ام.ام جروب
0.73%	1.41	4.24	4,652,978	1,224,826	16.67	4.05	3.85	AUTO	جى بى اوتو
0.69%	2.26	6.23	1,769,393	324,845	18.01	7.75	5.70	ORHD	اوراسكوم للتنمية مصر
0.18%	0.23	0.68	27,116,900	95,246,629	110.66	-1.34	0.29	OIH	اوراسكوم للاستثمار القاوضه
0.50%	0.26	0.44	11,806,189	43,609,117	غ.م.	-2.80	0.28	OFH	أوراسكوم المالية القاوضه
0.67%	2.14	2.84	2,650,322	1,146,071	0.85-	0.87	2.33	EMFD	إعمار مصر للتنمية
0.46%	7.15	17.49	6,179,396	534,208	14.71-	-1.56	12.00	EXPA	البنك المصري لتنمية الصادرات

* السهم يتداول بالدولار

إخلاء المسؤولية

يستند هذا التقرير إلى المعلومات المتاحة للجمهور. لا يُقصد بهذا التقرير توصية بشراء أو بيع ، كما لا يعتبر عرض شراء أو بيع الأوراق المالية المذكورة فيه. لقد تم إعداد المعلومات والآراء الواردة في هذا التقرير من قبل إدارة أبحاث شركة بريمير من مصادر يعتقد أنها موثوق فيها في وقت نشرها. لا تتحمل شركة بريمير أية مسؤولية قانونية أو مسؤولية عن الخسائر أو الأضرار الناتجة عن استخدام هذا المنشور أو محتوياته. يحق لشركة بريمير تغيير الآراء الواردة في هذا التقرير دون إشعار مسبق.

يحتوي هذا التقرير البحثي (بما في ذلك جميع الملاحق) على معلومات يُقصد نقلها فقط إلى المستقبليين المقصودين ، إذا لم يكن القارئ أو المتلقي لهذا التقرير البحثي هو المتلقي المقصود ، يرجى إخطار بريمير على الفور ، ويجب مسح هذا التقرير البحثي دون الاحتفاظ بأي جزء بأي شكل من الأشكال. إن الاستخدام غير المصرح به لهذا التقرير البحثي أو نشره أو توزيعه أو إعادة إنتاجه من قبل أي شخص بخلاف المتلقي المقصود محظور تمامًا.

يؤكد محلل/محللو الأبحاث الذين يغطون الشركة (أو الشركات) المذكورة في هذا التقرير أن وجهات نظرهم حول الشركة (أو الشركات) وأوراقهم المالية تم التعبير عنها بدقة.

مسؤولي الاتصال

بريد الكتروني: research@premiere-securities.com

تليفون: (+202) 37627581

قسم البحوث