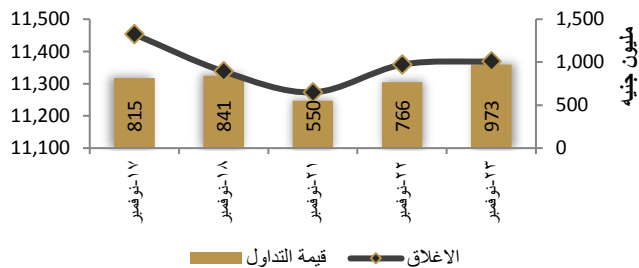


٢٠٢١/١١/٢٤

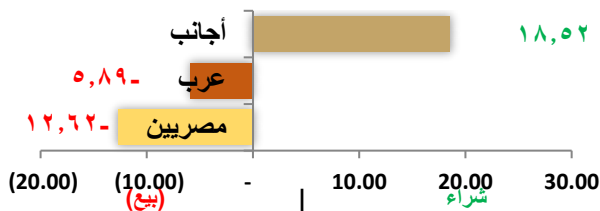
رسم بياني لمؤشر (EGX 30) الرئيسي



مؤشرات السوق

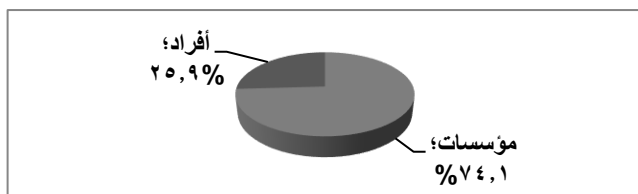
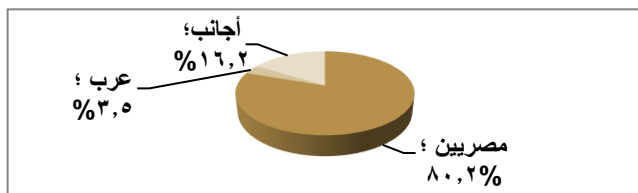
مؤشر	قيمة المؤشر	التغير اليومي	التغير من أول السنة
أي جي اكس ٣٠	١١,٣٦٩,٢٠	٪٠,٠٩	٪٤,٨٣
أي جي اكس ٥٠	١,٩٣١,١٠	٪١,٧٩	٪١٣,٦١
أي جي اكس ٧٠	٢,٠٣٤,٢٥	٪٢,٤٧	٪٥,١٧
أي جي اكس ١٠٠	٢,٩٩٣,١٦	٪١,٩٢	٪٣,٣٨
مؤشر تميز	٤,١٧٠,٢٥	٪٠,٥٧	--

صافي تعاملات المستثمرين (مليون جنيه)



الاسهم التي لم يتغير سعرها	الاسهم التي انخفض سعرها	الاسهم التي ارتفع سعرها
٥٨	٣٢	١١٠

انواع المستثمرين



عناوين الاخبار

- المصرية للمنتجات السياحية تتحول للخسارة خلال ٩ أشهر
- غداً.. بدء فترة سريان عرض الشراء الإجباري على "سوديك"
- خسائر مطاحن شمال القاهرة ترتفع ٥٤٪ خلال ٤ أشهر
- خسائر أسكوم تتراجع ٥٩٪ خلال ٩ أشهر
- "الكهرباء" توقع مع السعودي عقود تأمين التغذية لمشروع مونوريل العاصمة الإدارية
- ١,٥ مليار جنيه حيلة الضرائب العقارية من المباني والهياكل ومتأخرات الأطنان خلال ٤ أشهر
- رئيس وزراء مصر: نعتزم طرح ٦-٥ شركات حكومية بالبورصة في العام المالي الجاري
- مخاوف كورونا تدفع الأسهم الأوروبية للتراجع لأدنى مستوى في ٣ أسابيع
- مبيعات المنازل القائمة في أميركا تسجل زيادة غير متوقعة في أكتوبر

أخبار الشركات المقيدة

المصرية للمنتجات السياحية تتحول للخسارة خلال ٩ أشهر

ظهرت القوائم المالية المجمعة لشركة المصرية للمنتجات السياحية، خلال التسعة أشهر الأولى من ٢٠٢١، تحولها للخسارة على أساس سنوي. وأوضحت الشركة في بيان لبورصة مصر، اليوم الثلاثاء، أنها حققت خسائر بقيمة ٤,٣٣ مليون جنيه خلال الفترة من يناير حتى سبتمبر الماضي، مقابل أرباح بقيمة ٢٢,١٨ مليون جنيه بالفترة المقارنة من ٢٠٢٠. وترجع إجمالي إيرادات نشاط الشركة خلال الفترة إلى ٩٧,٠٩ مليون جنيه، مقابل إيرادات بقيمة ١٦٢,١ مليون جنيه بالفترة المقارنة من ٢٠٢٠. وعلى مستوى الأعمال المستقلة، حققت الشركة خسائر بلغت ١٧,٧٥ مليون جنيه خلال الفترة، مقابل أرباح بلغت ٨,٠٢ مليون جنيه بالفترة المقارنة من ٢٠٢٠. وحققت شركة المصرية للمنتجات السياحية، خلال النصف الأول من العام الجاري، خسائر جنيه ١٣,٥٦ مليون جنيه منذ بداية يناير حتى نهاية يونيو الماضي، مقابل أرباح ٢٣,٦٤ مليون جنيه بالفترة المقارنة من العام الماضي. وتراجعت إيرادات الشركة خلال النصف الأول لتسجل نحو ٣٥,١٩ مليون جنيه بنهاية يونيو، مقابل ١١٧,٤٣ مليون جنيه في الفترة المقارنة من العام الماضي. وعلى صعيد القوائم المستقلة، سجلت الشركة خلال النصف الأول من العام الجاري خسائر بلغت ١٧,٨٥ مليون جنيه، مقابل أرباح بلغت ٢١,٥٧ مليون جنيه في النصف المقارن من العام الماضي المصدر مباشر

غداً.. بدء فترة سريان عرض الشراء الإجباري على "سوديك"

قالت البورصة المصرية، إن فترة سريان عرض الشراء الإجباري المقدم من تحالف شركة الدار فنتشرز انترناشيونال هولدينجز آر إس سي ليميتد وشركة جاما فورج ليميتد لشراء حتى عدد ٣٢٠,٥٧ مليون سهم، بنسبة ٩٠٪ من أسهم رأسمال الشركة المصدرة، وبحد أدنى للتنفيذ ٥١٪ من أسهم الشركة المصدرة، تبدأ من جلسة تداول ٢٤ نوفمبر ٢٠٢١ حتى نهاية جلسة تداول ٧ ديسمبر ٢٠٢١. وأضافت البورصة في بيان اليوم، أن سعر عرض الشراء يبلغ ٢٠ جنيهاً للسهم، على أن يتم التنفيذ بالبورصة المصرية خلال الخمسة أيام عمل بعد انتهاء فترة سريان العرض. وأوضحت البورصة، أنه على جميع شركات السمسرة تسجيل أوامر البيع والشراء الخاصة بهذا العرض في النظام الخاص بذلك بالبورصة (OPR) خلال الفترة المذكورة أعلاه على أن تكون جميع الأوامر مفتوحة المدة (OPEN) وكذلك بالنسبة لأوامر حجز الكميات المسجلة، كما يجب مراعاة عدم القيام بأي تعديلات على أكواد العملاء البائعين تؤدي إلى إيقافها وذلك حتى تمام تنفيذ الصفقة. وتابعت، أنه على جميع شركات السمسرة مراجعة أوامرها من خلال شاشات متابعة الأوامر بالنظام قبل نهاية جلسة تداول ٧ ديسمبر ٢٠٢١ على أن تقوم هذه الشركات بإجراء أي تعديلات في أوامرها قبل نهاية هذا الموعد ولن يسمح بإجراء أي تعديلات على بيانات الأوامر بعد نهاية هذا الموعد. ووافقت الهيئة العامة للرقابة المالية، أمس على عرض الشراء الإجباري المقدم من تحالف مكون من شركة الدار فنتشرز إنترناشيونال هولدينجز آر إس سي ليميتد وشركة جاما فورج ليميتد لشراء حتى عدد ٣٢٠,٥٧ مليون سهم، بنسبة ٩٠٪ من أسهم رأسمال شركة السادس من أكتوبر للتنمية والاستثمار "سوديك". وتلقت الهيئة العامة للرقابة المالية، في سبتمبر الماضي مشروع عرض الشراء الإجباري المقدم من تحالف مكون من شركة الدار فنتشرز انترناشيونال هولدينجز آر إس سي ليميتد وشركة جاما فورج ليميتد لشراء حتى عدد ٣٢٠,٥٧ مليون سهم بنسبة ٩٠٪ من أسهم رأسمال شركة سوديك. وقالت البورصة، إنه على جميع شركات السمسرة والمتعاملين الالتزام بكافة قواعد التداول المعمول بها في البورصة ومراعاة قواعد عملية المقاصة والتسوية وقواعد عمل صندوق ضمان التسويات، وكافة الشروط التي وردت بالإعلان.

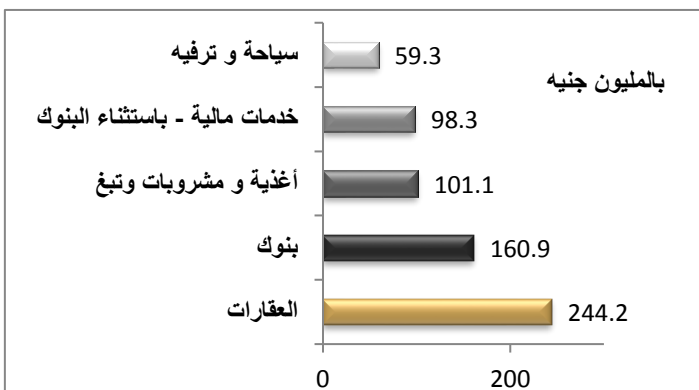
أعلى ٥ أسهم من حيث الارتفاع في السعر		
السهم	سعر الإغلاق	التغير (%)
ريكاب	٤,١٥	١٨,٢٣
الإسماعيلية الجديدة للتطوير	٣٨,٠٠	١٨,٠١
العقارية للبنوك الوطنية للتنمية	٢٥,٧٢	١٥,٣٩
العبور للاستثمار العقاري	١٢,٨٧	١٥,١٢
وادي كوم امبو	٦٦,٥٠	١٤,٩٥

أقل ٥ أسهم من حيث الانخفاض في السعر		
السهم	سعر الإغلاق	التغير (%)
ريكاب	٤,١٥	١٨,٢٣
الإسماعيلية الجديدة للتطوير	٣٨,٠٠	١٨,٠١
العقارية للبنوك الوطنية للتنمية	٢٥,٧٢	١٥,٣٩
العبور للاستثمار العقاري	١٢,٨٧	١٥,١٢
وادي كوم امبو	٦٦,٥٠	١٤,٩٥

أكبر ٥ أسهم من حيث قيمة التداول		
السهم	قيمة التداول	سعر الإغلاق
البنك التجاري الدولي	١٥٦,١٧٨,٥١٢	٥٢,٢٠
المجموعة المصرية العقارية	٧١,١٦٢,٨٠٠	١,٣٩
زهراء المعادي	٥٢,٢٩٥,٢٩٢	١٢,٥٤
فورتي	٣٩,٩٧٣,٩٧٢	١٢,٤٠
الرواد	٣٣,٥٩٥,٤٠٤	١٥,٠٥

أكبر ٥ أسهم من حيث كمية التداول		
السهم	كمية التداول	سعر الإغلاق
المجموعة المصرية العقارية	٥٢,٤٠٥,٧٤٦	١,٣٩
ليفنت سلاب مصر	٥٠,٤٠٤,٣٦٩	٠,٣٩
اوراسكوم للاستثمار القابضة	٣١,٢٤٢,٩٨٩	٠,٢١
اوراسكوم المالية القابضة	١٢,٤٩٠,٦٣٠	٠,٢١
العربية للصناعات الهندسية	٩,١٠٠,٣٢٣	٢,٩٩

أكبر خمس قطاعات من حيث قيمة التداول



وحققت شركة السادس من أكتوبر للتنمية والاستثمار "سوديك"، خلال التسعة أشهر الأولى من ٢٠٢١، صافي ربح بلغ ٣٤٦,٩٥ مليون جنيه، مقابل ٥٤٩,٤٥ مليون جنيه خلال نفس الفترة من العام السابق له. المصدر مباشر

خسائر مطاحن شمال القاهرة ترتفع ٥٤٪ خلال ٤ أشهر

كشفت المؤشرات المالية لشركة مطاحن ومخابز شمال القاهرة، ارتفاع خسائر الشركة خلال الأربعة أشهر الأولى من العام المالي الجاري، بنسبة ٥٤,٢٤٪، على أساس سنوي. وأوضحت الشركة في بيان لبورصة مصر، اليوم الثلاثاء، أنها سجلت خسائر بقيمة ٤,٩٩ مليون جنيه خلال الفترة من يوليو حتى نهاية أكتوبر الماضي، مقابل خسائر بلغت ٣,٢٤ مليون جنيه خلال نفس الفترة من العام المالي السابق له. وحققت شركة مطاحن ومخابز شمال القاهرة، خسائر بقيمة ٢,٦١ مليون جنيه خلال الفترة من يوليو حتى نهاية سبتمبر الماضي، مقابل خسائر بلغت ١,٢٧ مليون جنيه خلال نفس الفترة من العام المالي السابق له. وتراجعت إيرادات الشركة خلال الثلاثة أشهر إلى ١٣٢,٢ مليون جنيه بنهاية سبتمبر، مقابل ١٤٢,٢٩ مليون جنيه خلال نفس الفترة من العام المالي الماضي. المصدر مباشر

خسائر أسكوم تتراجع ٥٩٪ خلال ٩ أشهر

كشفت القوائم المالية المجمعة لشركة أسيك للتعددين - أسكوم، عن التسعة أشهر الأولى من العام الجاري، تراجع خسائرها بنسبة ٥٩,١٢٪، على أساس سنوي. وأوضحت الشركة في بيان لبورصة مصر، اليوم، أنها سجلت صافي خسائر بلغ ٣٨,٢١ مليون جنيه منذ بداية يناير حتى نهاية سبتمبر الماضي، مقابل ٩٣,٤٨ مليون جنيه خسائر خلال نفس الفترة من العام الماضي، مع الأخذ في الاعتبار حقوق الأقلية. وارتفعت إيرادات الشركة خلال التسعة أشهر الأولى من العام الجاري لتسجل ٧١٣,٦٦ مليون جنيه بنهاية سبتمبر، مقابل ٦١٣,٨٩ مليون جنيه خلال نفس الفترة من العام الماضي. وعلى مستوى الأعمال المستقلة، حققت الشركة خلال الفترة أرباحاً بقيمة ٤,٤٥ مليون جنيه، مقابل خسائر بلغت ٤٩,٢٨ مليون جنيه في الفترة المقارنة من ٢٠٢٠. وحققت شركة أسيك للتعددين - أسكوم، خلال النصف الأول من العام الجاري، خسائر بلغت ٣٦,٢٥ مليون جنيه خلال النصف الأول من العام الجاري، مقابل خسائر بلغت ٥٨,١٤ مليون جنيه في النصف المقارن من ٢٠٢٠، مع الأخذ في الاعتبار حقوق الأقلية. وارتفعت إيرادات نشاط الشركة خلال الفترة إلى ٤٦٧,٧ مليون جنيه، مقابل ٣٨٦,٨ مليون جنيه في النصف المقارن من ٢٠٢٠. وفيما يخص الأعمال المستقلة، حققت الشركة أرباحاً بقيمة ١٢,٠٤ مليون جنيه خلال الفترة مقابل ٤٤,٣٢ مليون جنيه خسائر في النصف الأول من العام الماضي. المصدر مباشر

"الكهرباء" توقع مع السويدي عقود تأمين التغذية لمشروع مونوريل العاصمة الإدارية

وقعت الشركة المصرية لنقل الكهرباء، عقداً مع شركة السويدي إلكترونيك للتجارة والتوزيع لتأمين التغذية الكهربائية لمشروع قطار مونوريل العاصمة الإدارية بمنطقة كهرباء القاهرة. وأوضحت وزارة الكهرباء في بيان اليوم الثلاثاء، أن التكلفة الإجمالية للمشروع تبلغ ١,٥٠ مليون دولار و ٥٠ مليون جنيه مصري، ويتم التمويل ضمن المشروعات الاستراتيجية بمدة تنفيذ تبلغ نحو ٨ أشهر من تاريخ استلام أمر القبول واعتماد التصميمات. وأكدت الوزارة أن هذه الأعمال تأتي تأكيداً لتوجيهات الرئيس عبدالفتاح السيسي لتدعيم الشبكة الكهربائية بمحافظة مصر المختلفة، وفي إطار الجهود الضخمة التي يبذلها قطاع الكهرباء والطاقة المتجددة لتطوير شبكات نقل الكهرباء بمحافظة مصر المختلفة ضمن خطة رفع جودة التغذية الكهربائية. المصدر:جريدة حابي

نظرة على أخبار الاقتصاد والسوق

١,٥ مليار جنيه حصيلة الضرائب العقارية من المباني والملاهي ومتأخرات الأطنان خلال ٤ أشهر

أكد الدكتور محمد معيط وزير المالية، أننا مستمرون في تسريع وتيرة العمل بالمشروع القومي لتحديث وميكنة منظومة إدارة الضرائب العقارية، الذي يركز على تبسيط ودمج ورقمنة الإجراءات لتعزيز الحوكمة، والتيسير على المواطنين بالتوسع في الخدمات الإلكترونية من خلال منصة «مصر الرقمية»، بمراعاة تعزيز التعاون مع شركة «إي. تاكس» في إنتاج وتشغيل التطبيقات التكنولوجية للضرائب العقارية. واستعرض الوزير الموقف التنفيذي للمشروع القومي لتحديث وميكنة منظومة إدارة الضرائب العقارية، موجهاً باتاحة خدمات سداد الضريبة، وتقديم الطعون على القيمة التي قررتها لجان «الحصر والتقدير» لـ «الضريبة» المترتبة على القيمة الإيجارية «وعاء الضريبة» عبر منصة «مصر الرقمية»، وإعطاء أولوية لسرعة إنجاز هذه الطعون في المرحلة الإدارية؛ حتى لا يكون المكلفون بأداء الضريبة العقارية في حاجة للجوء للمحاكم أضاف معيط، أن هذا المشروع يتسق مع جهود الدولة نحو التحول إلى الأنظمة الرقمية وتحقيق التكامل بين قواعد البيانات في منظومة موحدة لتقديم الخدمات المميكنة؛ ويسهم في تحقيق أهداف التنمية المستدامة وفق رؤية «مصر ٢٠٣٠»، وإرساء دعائم الشفافية، وتعزيز تكافؤ الفرص، وحوكمة الأداء بأعلى درجات الدقة؛ وفقاً لأحدث المعايير والخبرات الدولية، على النحو الذي يُساعد في توطين الصناعات الرقمية المتطورة عالمياً، ودعم الانتقال إلى الاقتصاد الرقمي؛ ويؤدي إلى تحسين الخدمات المقدمة للمواطنين. وأوضح الوزير، أنه تيسيراً على المواطنين، فقد تم السماح بسداد الضريبة العقارية المستحقة بمنفذ مصلحة الضرائب العقارية بالخرانة العامة، إلى جانب توفير العديد من المنافذ بالأندية الرياضية، وماكينات للتصميل بالقرى السياحية بالساحل الشمالي، والعين السخنة، ورأس سدر، مع السماح أيضاً بالسداد في مأموريات الضرائب العقارية التي يقع في دائرتها العقارات من خلال طرق التصميل الإلكتروني المقررة على قسطين متساويين. المصدر:جريدة المال

رئيس وزراء مصر: نعتزم طرح ٥-٦ شركات حكومية بالبورصة في العام المالي الجاري

قال مصطفى مديولي رئيس مجلس الوزراء المصري، إن الحكومة المصرية تعتزم طرح ٥ أو ٦ شركات جديدة في البورصة المصرية قبل نهاية العام المالي الجاري. وأوضح مديولي في بيان لمجلس الوزراء، أن الحكومة تدرك أهمية زيادة طروحات الشركات العامة؛ من أجل تعزيز دور سوق الأوراق المالية، وتنمية وتطوير وإنعاش حركة تدفق رؤوس الأموال والتداول بالبورصة المصرية، ورفع رأس المال السوقي لتكون أكثر جذباً للمستثمرين جاء ذلك على هامش لقاء موسع عقده رئيس مجلس الوزراء المصري، مع المجموعة المالية هيرميس القابضة، وممثلي ٢٨ مؤسسة مالية واستثمارية من المملكة العربية السعودية، والإمارات العربية المتحدة، والولايات المتحدة الأمريكية، والمملكة المتحدة، وهولندا، وجنوب أفريقيا لبحث فرص التعاون الممكن لجذب الاستثمارات الأجنبية المباشرة إلى السوق المصري. وفي أكتوبر الماضي، استقبلت منصة التداول بالبورصة المصرية، شركة إي فاينانس للاستثمارات المالية والرقمية - الوافد رقم ٢٤١ - ضمن قائمة الشركات المدرج لها أوراق مالية بجداول البورصة. وإي فاينانس هي شركة رائدة في تطوير وإدارة وتشغيل الشبكات التكنولوجية للمعاملات الرقمية، وسيتم تداولها تحت رمز (EFIH.CA). وكشفت أحدث بيانات البورصة المصرية عن تصدر شركة إي فاينانس للاستثمارات المالية والرقمية قائمة أكبر الطروحات في البورصة المصرية وذلك بقيمة طرح ٥,٨ مليار جنيه متجاوزة قيمة طرح الشركة المصرية للاتصالات عام ٢٠٠٥ بقيمة ٥,١ مليار جنيه. المصدر:مباشر

الأخبار العالمية والعربية

مخاوف كورونا تدفع الأسهم الأوروبية للتراجع لأدنى مستوى في ٣ أسابيع

هبطت الأسهم الأوروبية إلى أدنى مستوى لها منذ ثلاثة أسابيع اليوم الثلاثاء، بعد أن أدت عودة ظهور الإصابات بفيروس كورونا والمخاوف المتعلقة برفع أسعار الفائدة إلى تراجع المعنويات قبل صدور قراءات سريعة عن النشاط التجاري في منطقة اليورو. إقرأ أيضا.. الولايات المتحدة توصي رعاياها بتجنب السفر إلى ألمانيا والدانمارك بسبب كورونا وانخفض مؤشر STOXX600 الأوروبي بنسبة ١٪ بحلول الساعة ١٥:٠٨ بتوقيت جرينتش بعد أن حذت الأسواق الآسيوية حذو وول ستريت في الهبوط نتيجة إعادة ترشيح رئيس مجلس الاحتياطي الاتحادي جيروم باول لفترة جديدة، مما عزز الرهانات على رفع أسعار الفائدة في عام ٢٠٢٢. وتراجعت أسهم شركات التكنولوجيا ٢,٥٪ مع تأثير احتمال أن يؤثر ارتفاع أسعار الفائدة على جاذبية قطاع التكنولوجيا الذي ينمو بشكل كبير. وتراجعت أسهم شركات السياحة ٠,٩٪ بعد أن وجهت الولايات المتحدة تحذيرا من السفر إلى ألمانيا والدنمرك بسبب ارتفاع إصابات كوفيد-١٩ في حين تراجعت أسهم شركات النفط ٠,٣٪ نتيجة تراجع أسعار النفط الخام وسط توقعات متزايدة بأن تفرج الولايات المتحدة واليابان والهند عن كميات من احتياطياتها من النفط الخام لخفض الأسعار.. المصدر: جريدة حابي

مبيعات المنازل القائمة في أميركا تسجل زيادة غير متوقعة في أكتوبر

ارتفعت مبيعات المنازل القائمة في الولايات المتحدة على غير المتوقع في أكتوبر، لكن ارتفاع الأسعار وسط شح في المعروض ما زال يشكل تحديا لأولئك الذين يشتركون للمرة الأولى، حسبما نشرت سي ان بي سي العربية. وقالت الرابطة الوطنية للوسطاء العقاريين، أمس الاثنين، إن مبيعات المساكن القائمة ارتفعت ٠,٨٪ إلى معدل سنوي قدره ٦,٣٤ مليون وحدة الشهر الماضي. من ناحية أخرى، هناك زيادة ملحوظة في المستثمرين بالسوق، على الأرجح مدفوعة بالإيجارات المرتفعة لمنازل الأسرة الفردية. وشكل المستثمرون ١٧٪ من مشتريين أكتوبر، أعلى من ١٣٪ في سبتمبر و ١٤٪ في أكتوبر من عام ٢٠٢٠.. جريدة حابي

مؤشرات الاسواق العالمية			
الدولة	المؤشر	القيمة	التغير (%)
أمريكا	Dow Jones	٣٥,٨١٣,٨٠	٪٠,٦
أمريكا	P 500&S	٤,٦٩٠,٧٠	٪٠,٢
أمريكا	NASDAQ	١٥,٧٧٥,١٤	٪٠,٥-
لندن	FTSE 100	٧,٢٦٦,٦٩	٪٠,٢
ألمانيا	DAX	١٥,٩٣٧,٠٠	٪١,١-
اليابان	Nikkei 225	٢٩,٣٠٢,٦٦	٪١,٦-
الذهب (دولار)	سعر الأوقية	١,٧٩٣,٩٦	٪٠,٢
خام برنت (دولار)	البرميل	٨٢,٨٠	٪٠,٦
نايمكس (دولار)	البرميل	٧٩,٠٠	٪٠,٦

مؤشرات الاسواق العربية			
الدولة	المؤشر	القيمة	التغير (%)
السعودية	TASI	١١,٢٥٧,٠٠	٪٠,٧٦
دبي	DFMGI	٣,١٦١,٠٠	٪٠,٥٤
ابوظبي	ADI	٨,٣٨٣,٠٠	٪٠,٣٠-
الكويت	MARKET-IXP	٧,٢٠٧,٧٤	٪٠,٤٣
البحرين	BSEX	١,٧٨٦,٠٧	٪٠,٠٢
قطر	GENERAL	١١,٨٠٥,٠٠	٪٠,٠٨
المغرب	MASI	١٣,٣٠٧,٠٠	٪٠,٣٤-
تونس	TUN20	٧,٠٥٥,٠٠	٪٠,٢٨

شركات تحت التغطية

مضاعف القيمة الدفترية		مضاعف الربحية		احتمال الصعود/الهبوط	السعر المستهدف	التوصية	رأس المال السوقي	سعر السهم	اسم الشركة
٢٠٢١	٢٠٢٠	٢٠٢١	٢٠٢٠		جنيه		مليون جنيه	جنيه	
٠,٨	٠,٧	م.غ.	م.غ.	%١١,٣	٣,٥٥	حيادي	٣,٧٨٥,١٩	٣,١٩	الصناعات الكيماوية المصرية - كيما*
م.غ.	م.غ.	٢,٩	٢٧,٢	%٨٩,٢	٢٣,٦٣	شراء	٦,٧٨٥,٣٨	١٢,٤٩	شركة حديد عز
١,٤	١,٤	١٧,٣	٢٧,٢	%٠,٤-	١١,٣٤	بيع	٣٥٥,٥١	١١,٣٩	المصرية لخدمات النقل - ايجيترانس
٢,١	٨,٠	١٤,١	٣٢,٢	%٤٨,١	٢,٧٧	شراء	٢,٠٧٤,١٠	١,٨٧	شركة سييد ميديكال
٠,٧	٠,٨	٥,٩	٦,٠	%٤٢,٥	١٢,٠٣	شراء	٥,٦١٣,٥١	٨,٤٤	النساجون الشرقيون
١,١	١,٣	٥,٨	٨,٥	%١٩,١	١١٠,٥٣	شراء	٢١,٢٦٢,٠٨	٩٢,٨٠	مصر لصناعة الأسمدة "موبكو"
٢,٤	٢,٩	٧,٠	٦,٩	%٢٨,٣	٢٤,٦٤	شراء	٢٤,٢٢٨,٠١	١٩,٢٠	أبو قير للأسمدة والكيماويات *
٠,٦	٠,٧	٥,٨	٧,١	%٣٨,٨	١٧,٢٢	شراء	٩٠٢,٣١	١٢,٤٠	المالية والصناعية المصرية

* العام المالي ينتهي في يونيو

جدول توزيعات الاسهم المجانية

تاريخ التوزيع	تاريخ نهاية الحق	التوزيع	أسم الشركة
٢٠٢١/١٢/٢	٢٠٢١/١٢/١	٠,٠٠٩ سهم مجاني لكل سهم	نمار

جدول الكوبونات (التوزيعات النقدية)

تاريخ التوزيع	تاريخ نهاية الحق	قيمة التوزيع النقدي	أسم الشركة
٢٠٢١/١١/٢٤	٢٠٢١/١١/٢١	١٣ جنيه للسهم	مطاحن وسط و غرب الدلتا

الجمعيات العمومية

العنوان	نوع الجمعية	الشركة	اليوم
بمقر الشركة ٥ شارع غرناطة روكسي مصر الجديدة	غير عادية	العقارية للبنوك الوطنية	٢٠٢١/١١/٢٤
بمقر الشركة الكائن في المنطقة الصناعية الثانية محافظة الاسماعيلية	غير عادية	ابن سينا فارما	٢٠٢١/١١/٢٥

الشركات المكونة لمؤشر إي جي إس ٣٠ (EGX 30 index)

الوزن في المؤشر (%)	أقل سعر في ٥٢ أسبوع	أعلى سعر في ٥٢ أسبوع	قيمة التداول	كمية التداول	التغير من أول العام %	نسبة التغير اليومي %	آخر سعر	الكود	اسم الشركة
36.11%	36.52	54.15	156,178,512	2,976,597	11.82-	-0.63	52.20	COMI	البنك التجاري الدولي
7.60%	12.03	25.99	39,973,972	3,246,603	31.56-	-0.16	12.40	FWRY	فوري
6.28%	10.40	15.39	29,636,866	2,486,474	9.08-	-0.75	11.91	EAST	الشرقية - إيسترن كومباني
4.13%	5.41	7.99	18,392,992	2,405,342	18.15	2.54	7.68	TMGH	طلعت مصطفى
4.05%	1.11	1.98	216,942	152,498	52.60	-1.05	1.42	EKHO	القابضة المصرية الكويتية
4.00%	10.63	13.42	31,176,990	2,401,511	8.33	1.56	13.00	HRHO	هيرميس
3.98%	18.12	24.24	8,218,639	425,941	7.25-	-0.93	19.20	ABUK	ابوقير للاسمدة
3.07%	7.41	10.65	5,408,114	659,206	15.35-	1.48	8.22	SWDY	السويدى اليكترونيك
2.68%	48.21	106.00	2,865,953	31,179	57.82	0.98	92.80	MFPC	موبكو
2.45%	10.12	15.35	8,242,716	568,478	21.42	1.60	14.57	ETEL	المصرية للاتصالات
2.22%	3.70	5.62	241,392	51,000	1.29	-2.08	4.70	CLHO	مستشفى كليوباترا
1.80%	10.72	15.00	9,927,481	740,917	5.96-	0.00	13.40	CIRA	القاهرة للإستثمار والتنمية
1.74%	21.05	30.45	589,429	20,306	0.17-	0.00	29.00	CIEB	كزيدي اجريكول مصر
1.48%	2.99	5.95	4,928,251	1,445,027	32.34-	0.59	3.41	ISPH	ابن سينا فارما
1.46%	2.33	4.48	1,804,245	479,873	19.49	2.47	3.74	AMOC	الاسكندرية للزيوت المعدنية
1.44%	1.27	2.12	9,845,147	5,458,559	29.53	5.53	1.79	PHDC	بالم هيلز للتعوير
1.36%	2.16	3.96	5,603,670	2,410,778	36.61-	0.00	2.31	MNHD	مدينة نصر للاسكان والتعوير
1.36%	7.00	16.75	12,810,680	1,027,203	17.17	0.08	12.49	ESRS	حديد عز
1.28%	5.78	9.42	2,189,423	259,268	24.12	-0.12	8.44	ORWE	النساجون الشرقيون للسجاد
1.25%	6.33	10.92	7,118,313	1,060,569	27.41-	1.06	6.70	SKPC	سيدي كرير للبتروكيماويات
0.97%	3.97	7.20	10,139,548	2,428,470	31.09-	2.44	4.19	HELI	مصر الجديدة للاسكان والتعوير
0.89%	2.94	4.65	5,000,202	1,344,491	12.12	1.37	3.70	AUTO	جى بى اوتو
0.87%	2.22	3.80	2,398,465	994,770	--	2.55	2.41	PRDC	بايونيرز بروبورتيز للتنمية
0.79%	5.71	10.40	5,555,640	965,283	8.59-	-0.35	5.77	MTIE	العما انة ام ام جروب
0.76%	1.09	1.65	1,739,730	1,510,380	19.51-	1.14	1.16	CCAP	القلعة للاستشارات الماليه
0.68%	4.30	6.23	3,453,293	616,168	15.94	2.19	5.60	ORHD	اوراسكوم للتنمية مصر
0.63%	1.25	3.99	6,786,060	3,653,523	14.65	0.92	1.87	SPMD	سييد ميديكال
0.52%	0.60	3.81	345,560	137,164	263.77	3.72	2.51	RAYA	راية القابضة
0.51%	1.62	3.18	2,041,705	927,705	42.11-	0.46	2.20	RMDA	راميدا
0.45%	0.95	1.84	1,693,558	1,672,336	--	0.00	1.00	GDWA	جدوى للتنمية الصناعية
0.37%	1.15	2.83	1,355,687	1,054,828	9.19-	0.47	1.29	EGTS	المصرية للمنتجات السياحية
0.12%	0.24	0.43	978,275	3,852,954	--	2.38	0.26	ASPI	اسباير كابيتال القابضة للاستثمارات المالية

* السهم يتداول بالدولار

إخلاء المسؤولية

يستند هذا التقرير إلى المعلومات المتاحة للجمهور. لا يُقصد بهذا التقرير توصية بشراء أو بيع ، كما لا يعتبر عرض شراء أو بيع الأوراق المالية المذكورة فيه. لقد تم إعداد المعلومات والآراء الواردة في هذا التقرير من قبل إدارة أبحاث شركة بريمير من مصادر يعتقد أنها موثوق فيها في وقت نشرها. لا تتحمل شركة بريمير أية مسؤولية قانونية أو مسؤولية عن الخسائر أو الأضرار الناتجة عن استخدام هذا المنشور أو محتوياته. يحق لشركة بريمير تغيير الآراء الواردة في هذا التقرير دون إشعار مسبق.

يحتوي هذا التقرير البحثي (بما في ذلك جميع الملاحق) على معلومات يُقصد نقلها فقط إلى المستقبلين المقصودين ، إذا لم يكن القارئ أو المتلقي لهذا التقرير البحثي هو المتلقي المقصود ، يرجى إخطار بريمير على الفور ، ويجب مسح هذا التقرير البحثي دون الاحتفاظ بأي جزء بأي شكل من الأشكال. إن الاستخدام غير المصرح به لهذا التقرير البحثي أو نشره أو توزيعه أو إعادة إنتاجه من قبل أي شخص بخلاف المتلقي المقصود محظور تمامًا.

يؤكد محلل /محللو الأبحاث الذين يغطون الشركة (أو الشركات) المذكورة في هذا التقرير أن وجهات نظرهم حول الشركة (أو الشركات) وأوراقهم المالية تم التعبير عنها بدقة.

مسؤولي الاتصال

قسم البحوث

تليفون: (+202) 37627581 | بريد الكتروني: research@premiere-securities.com